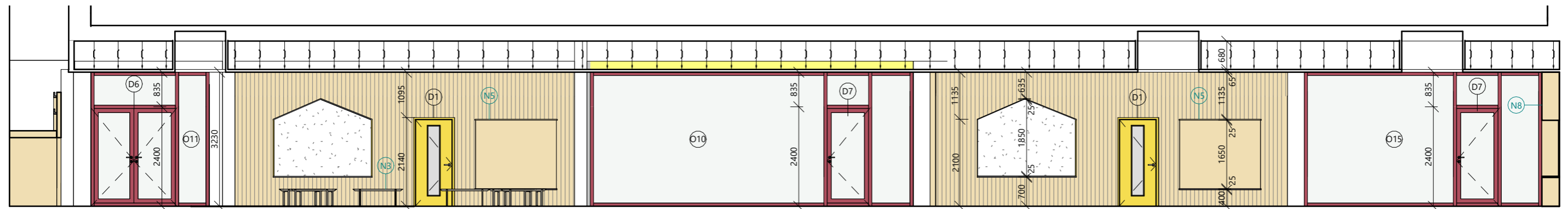
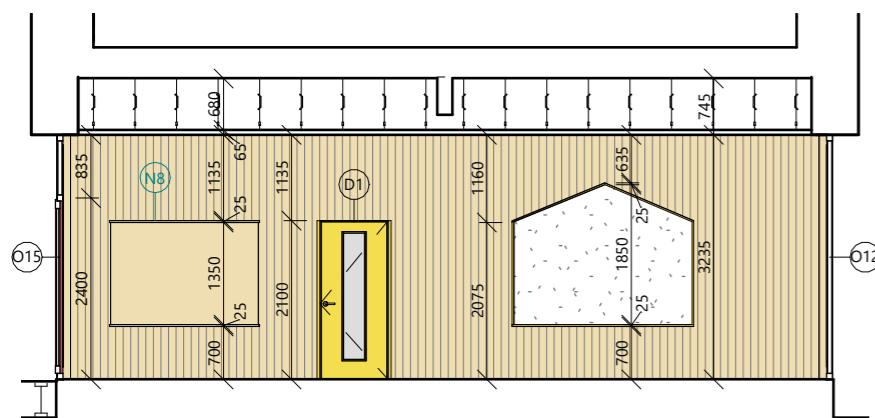


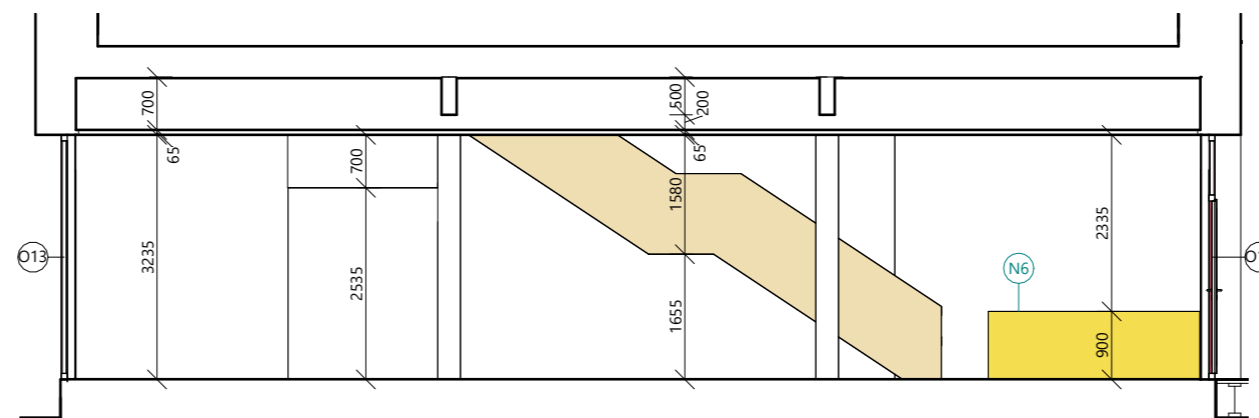
POHLAD SEVERNÝ



POHLAD JUŽNÝ





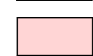



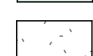


POHLAD ZÁPADNÝ



POHLAD VÝCHODNÝ

LEGENDA

	marmoleum - 3266 lilac		hliníkové rámy farba RAL 4002
	laminátová doska RAL 1003		lamely na HDF doske
	čalúniacia látka - Aspen 06		S1 zapustené svetidlo Ø 337
	mobilná penová zostava		N1 značenie nábytku
	biela magnetická tabuľa		



BAKALÁRSKA PRÁCA:

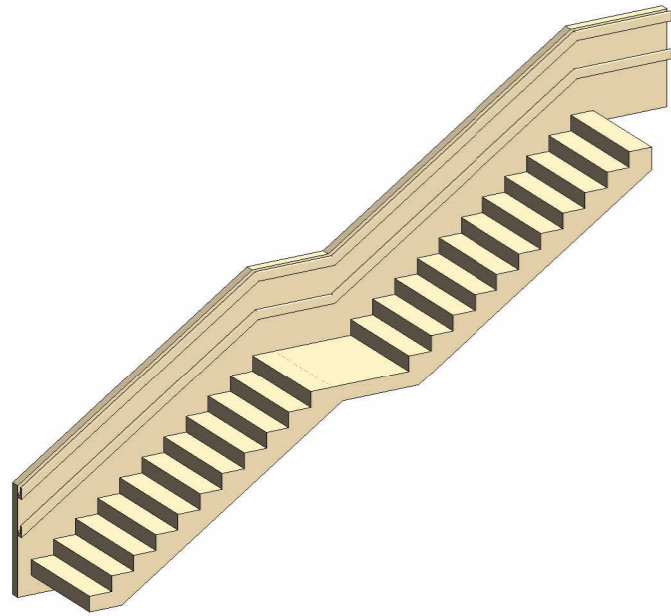
MATERSKÁ ŠKOLA NA HALE

Praha, Letňany

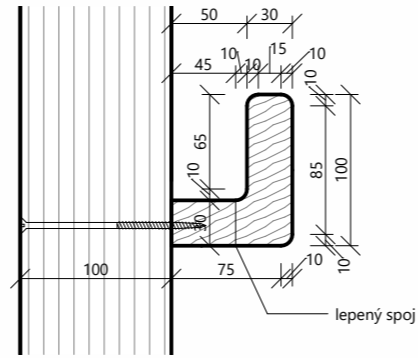
ÚSTAV: Ústav navrhování II	SPRACOVALA: LAURA OBUŠEKOVÁ
VEDÚCI PRÁCE: doc. Ing. arch. Dalibor Hlaváček, Ph.D. doc. Ing. arch. Martin Čeněk, Ph.D. Ing. arch. Veronika Tichá	KONZULTANTI: doc. Ing. arch. Dalibor Hlaváček, Ph.D. doc. Ing. arch. Martin Čeněk, Ph.D.
MIERKA: 1:100	ČASŤ: NÁVRH INTERIÉRU
DÁTUM: 5/2025	ČÍSLO VÝKRESU: E.1.B.2

VÝKRES:

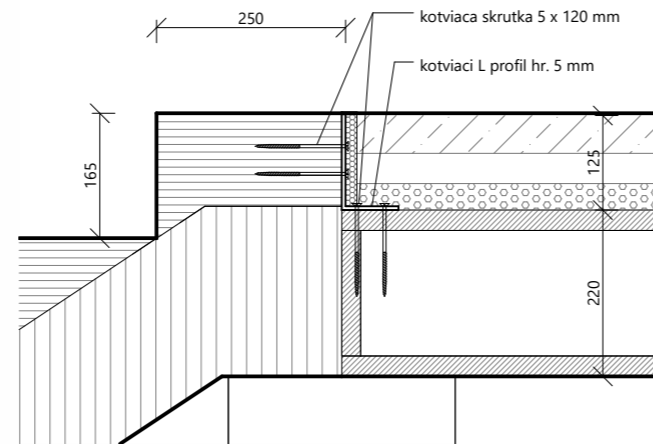
POHLADY



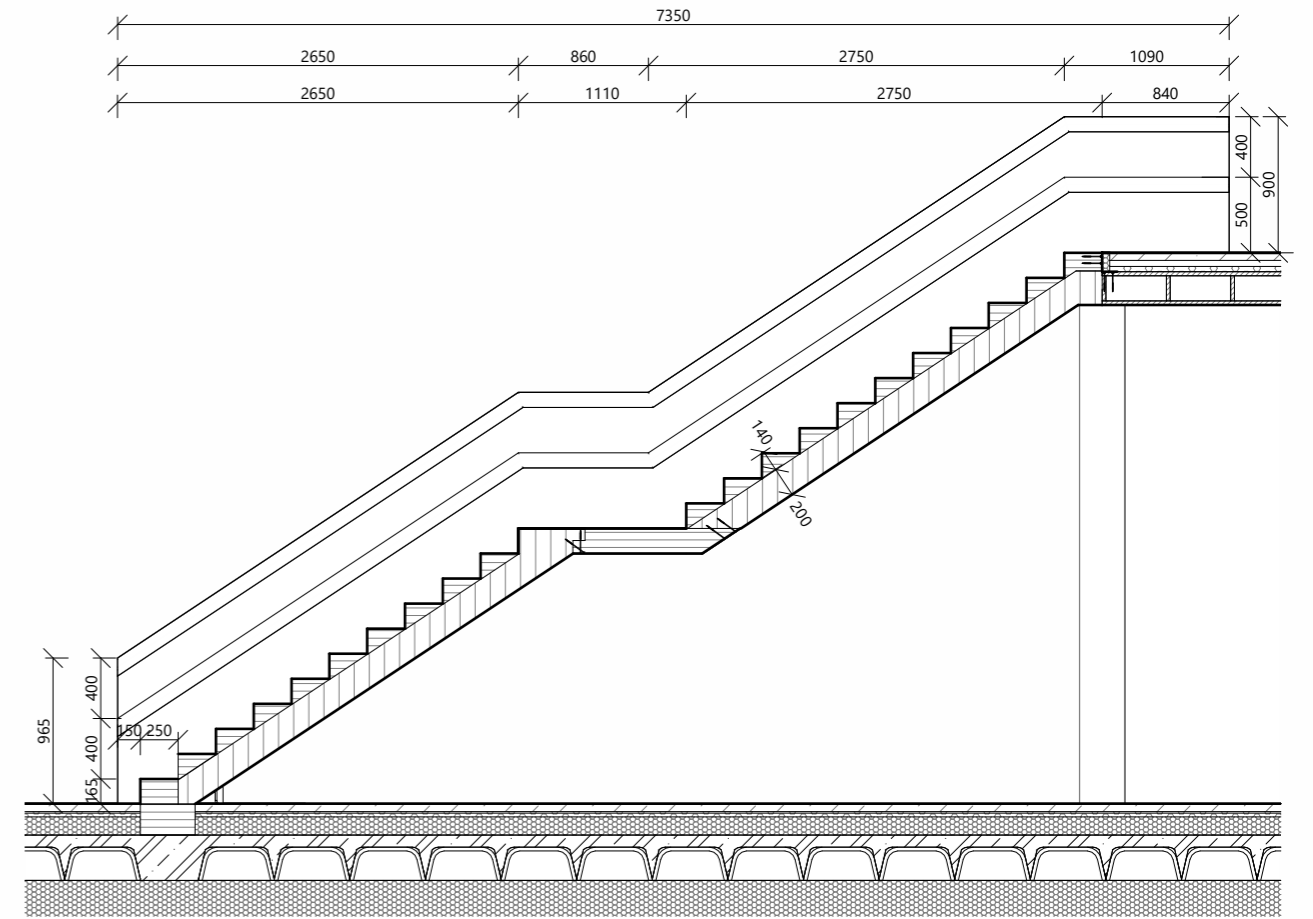
AXONOMETRIA SCHODISKA



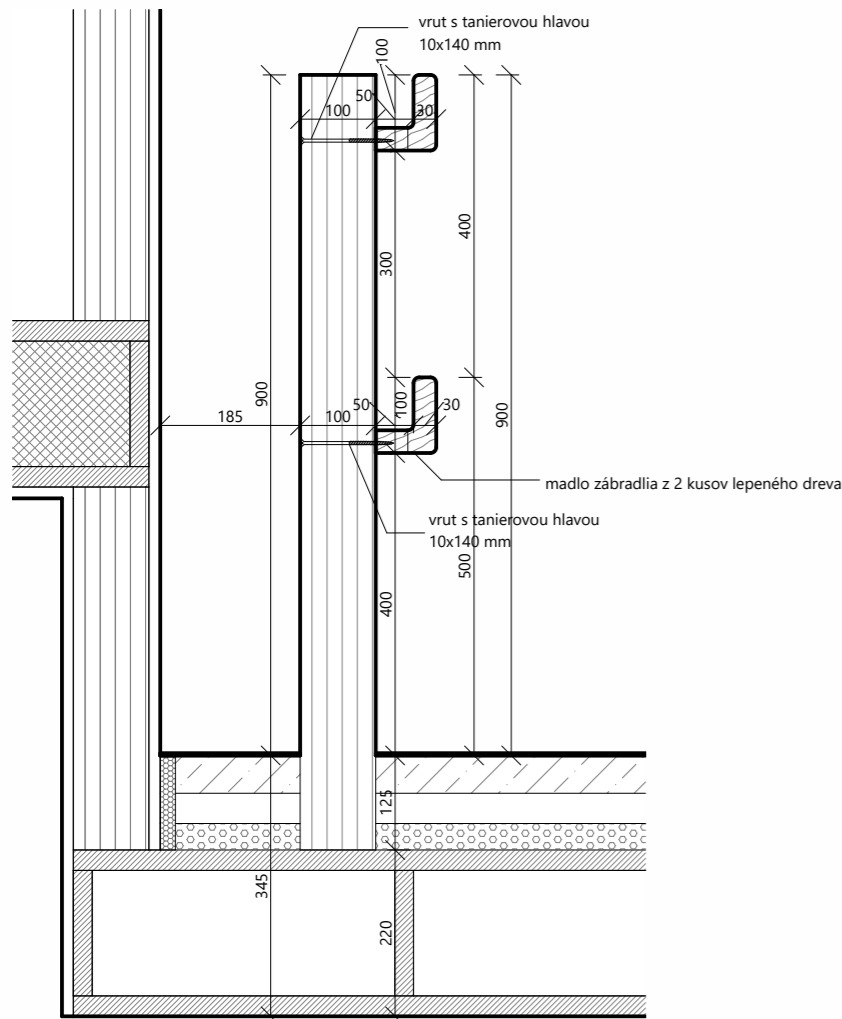
DETAIL MADLA 1:5



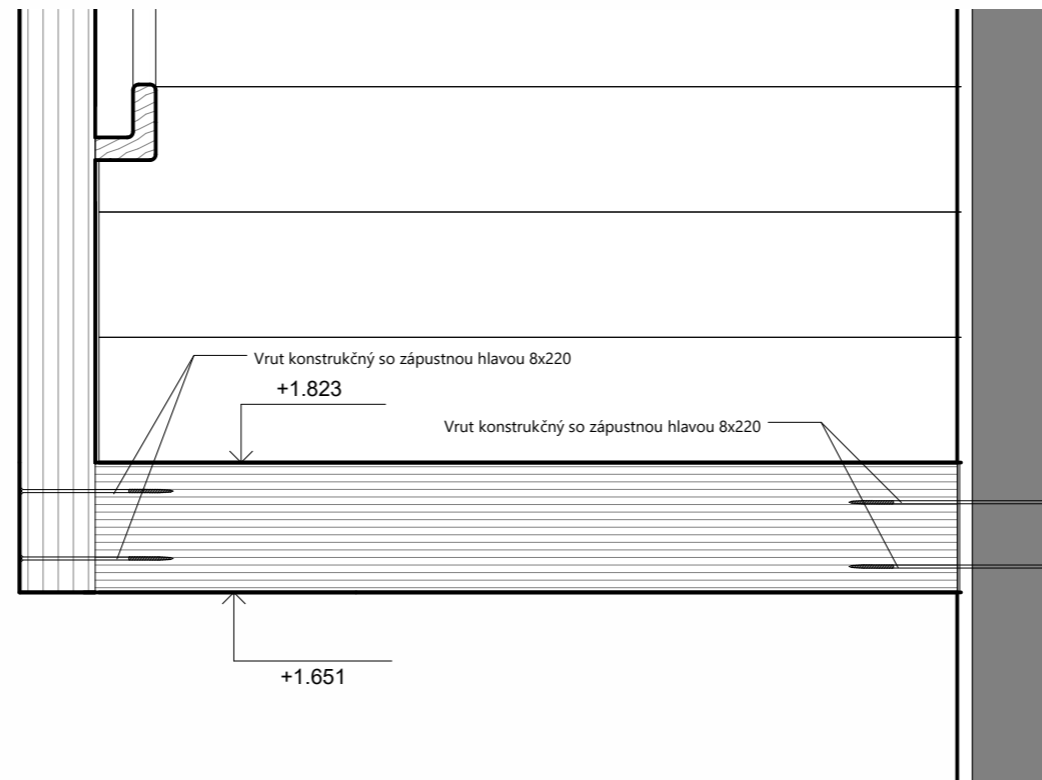
DETAIL KOTVENIA SCHODISKA 1:10



REZ SCHODISKOM 1:50



REZ ZÁBRADLÍM 1:10



REZ PODESTOU 1:10



BAKALÁRSKA PRÁCA:

MATERSKÁ ŠKOLA NA HALE

Praha, Letňany

ÚSTAV:
Ústav navrhování II

SPRACOVALA:
LAURA OBUŠEKOVÁ

VEDÚCI PRÁCE:
doc. Ing. arch. Dalibor Hlaváček, Ph.D.
doc. Ing. arch. Martin Čeněk, Ph.D.
Ing. arch. Veronika Tichá

KONZULTANTI:
doc. Ing. arch. Dalibor Hlaváček, Ph.D.
doc. Ing. arch. Martin Čeněk, Ph.D.
Ing. arch. Veronika Tichá

MIERKA:
1:5, 1:10, 1:50
DÁTUM:
5/2025

ČASŤ:
NÁVRH INTERIÉRU
ČÍSLO VÝKRESU:
E.1.B.3

VÝKRES:

DETAIL SCHODISKA