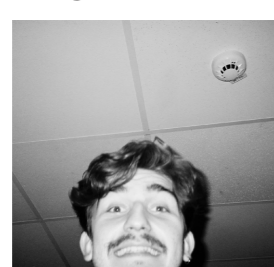




Sklubovna

Bc. Štěpán LUCKÝ

České vysoké učení technické v Praze
 Fakulta architektury
 Ateliér Hájek-Hulín
 Hořovice
 LS 2022
 Občanská stavba



Komunitní život v Hořovicích stagnuje. Mladí lidé mají málo míst, kde se mohou scházet a trávit čas. Návrh proto přichází s novou budovou, která život v Hořovicích opět postaví na nohy. Zároveň využívá zpevněnou část koryta Červeného potoka a redefiniuje ho jako venkovní posezení. Samotná budova má 3 patra. První podlaží slouží jako lávka a zároveň kryté prosto pro komunitu a jeho volný prostor umožňuje provoz. Vnitřní prostor je také doplněn o vestavnou minirampu. Na střeše budovy se nachází malý oplocený skatepark.

Pracují se dřevem, protože je to materiál, který má v sobě kus historie i budoucnosti. První lidské přibytky vznikaly právě z něj a dnes se o něm mluví jako o materiálu, který má potenciál formovat udržitelnou architekturu. Dřevo má sílu vytvořit příjemnou, domáckou atmosféru, a přitom působit současně a sebevědomě. Jeho vizuál i funkce jsou nadasové – propojuje tradici s vizí, která dává stavbám lidský rozměr.

V projektu pracují s BSH nosníky v příhradovině, CLT panely ve stěnách klubovny a s prefabrikovanými lepenými trámovými stropy Novatop Element ve dvou výškách. Pojizdné plochy jsou opláštěny deskami Skatelite.

