


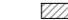





## LEGENDA MATERIÁLŮ

-  HYDROIZOLACE - SAMOLEPÍCÍ ASFALTOVÝ PÁS
-  VZDUCHOTĚSNÍCÍ PAROBRZDA
-  OCHRANNÁ NETKANÁ GEOTEXILIE
-  ASFALTOVÝ PENETRAČNÍ LAK

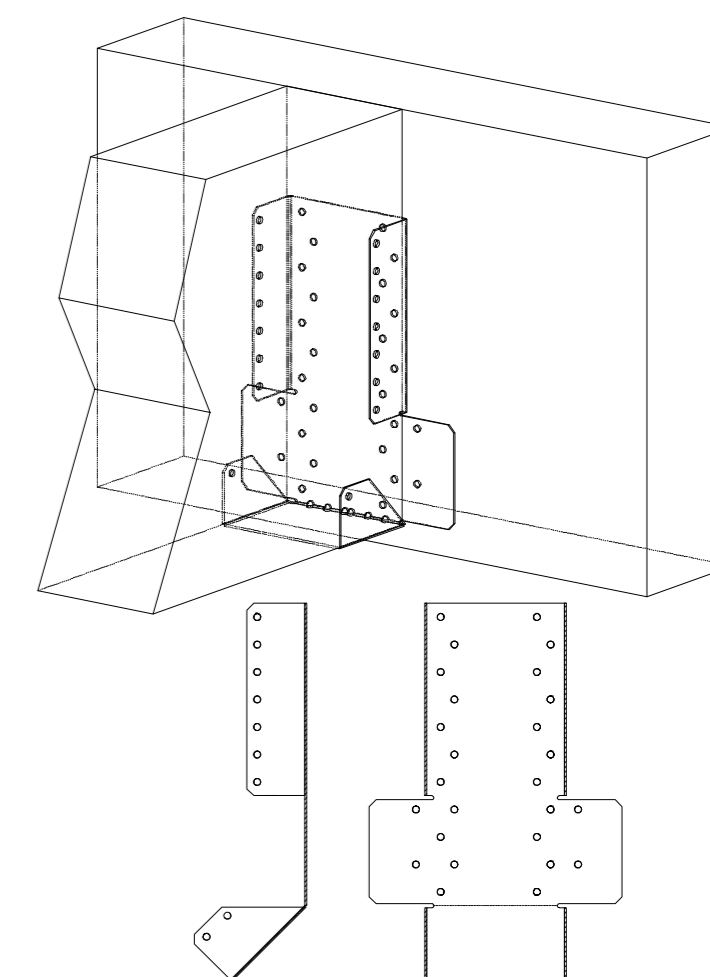
## LEGENDA ZNAČENÍ

-  SKLADBA STĚNY DLE SPECIFIKACE
-  SKLADBA PODLAHY DLE SPECIFIKACE
-  SKLADBA STŘECHY DLE SPECIFIKACE

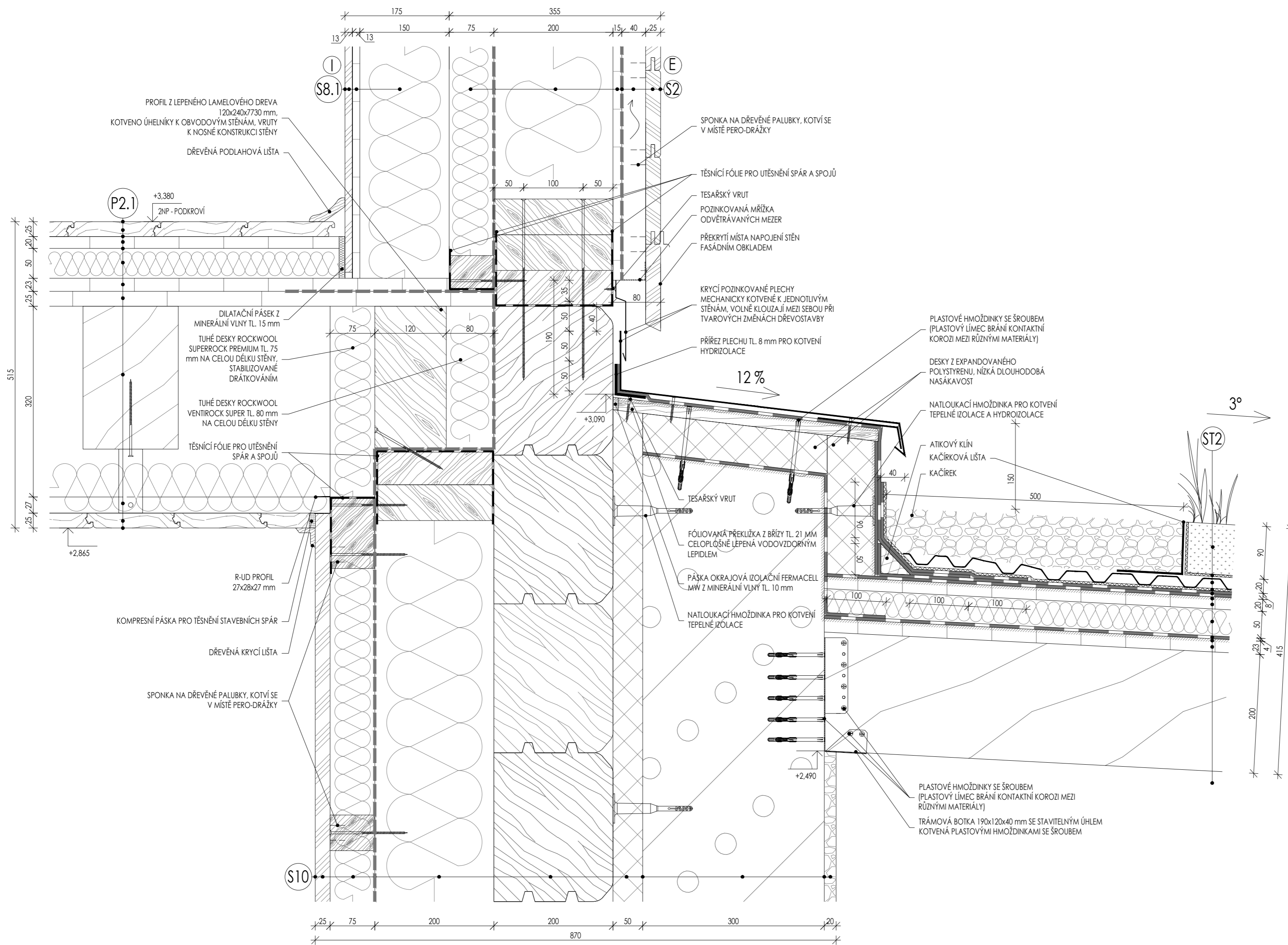
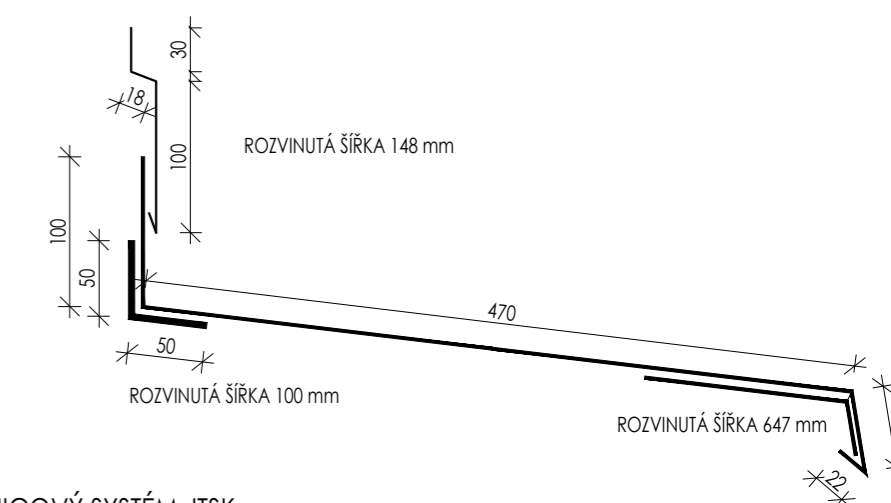
## POZNÁMKY

- KOTVENÍ PRVKY JSOU SAMOŘEZNÉ VRUTY Z UŠLECHTILÉ OCELI DO DŘEVA TORX T30 ZN S HLUBOKOU DRÁŽKOU:
  1. VYSOKÝ KROUČÍCÍ MOMENT
  2. ZÁBRANA VYSKAKOVÁNÍ BITU
  3. SPECIÁLNÍ POVRCHOVÁ ÚPRAVA REDUKUJE TŘECÍ SÍLU
  4. ZVĚTŠENÍ OTVORU PRO TĚLESO VRUTU POMOCÍ FRÉZY
- DALŠÍ ZPŮSOBY KOTVENÍ JSOU POPŠÁNY NA VÝKRESU
- V MÍSTECH KONTAKTU TĚSNÍCÍCH FÓLIÍ S DŘEVĚNÝMI PRVKY BUDOU POUŽITY SYSTÉMOVÉ OBOUSTRANNÉ BUTYLKAUČUKOVÉ PÁSKY PRO CLIMA TESCON NAIDECK PRO UTĚSNĚNÍ PROSTUPŮ OD KOTEV A OMEZENÍ MECHANICKÉHO POŠKOZENÍ FÓLIÍ OD PŘITLACOVÁNÍ

## SCHEMATICKÝ NÁKRES TRÁMOVÉ BOTKY



## SCHEMATICKÝ NÁKRES KRYCÍCH PLECHŮ



0,000 = 115,8 m n.m., B.p.v. / SOUŘADNICOVÝ SYSTÉM JTSK

SOUTĚŽ	STAVBY S VNÍ DŘEVA		
VYPRACOVALA	DARIA YUKHYMENKO		
ŠKOLA	VUT, FAKULTA STAVEBNÍ		
STAVEBNÍK	DARIA YUKHYMENKO, PR. BAIRONA, 167b, 61162, CHARKIV		
MÍSTO STAVBY	P.P.Č.6325181002:00:008:0166, CHARKOVSKÝ KRAJ, BORŠČOVA		
NÁZEV STAVBY	DŘEVOSTAVBA RODINNÉHO DOMU		
STAVEBNÍ OBJEKT	SO.01 RODINNÝ DŮM	FORMÁT	4x4
ČÁST	D.1 ARCHITEKTONICKO-STAVEBNÍ ŘEŠENÍ	DATUM	8/2025
OBSAH:	DETAIL DILATACE STĚN RD A GARÁŽE	STUPEŇ PD	DSP
		MĚŘÍTKO	1:5
		Č. VÝKRESU	D.1.5