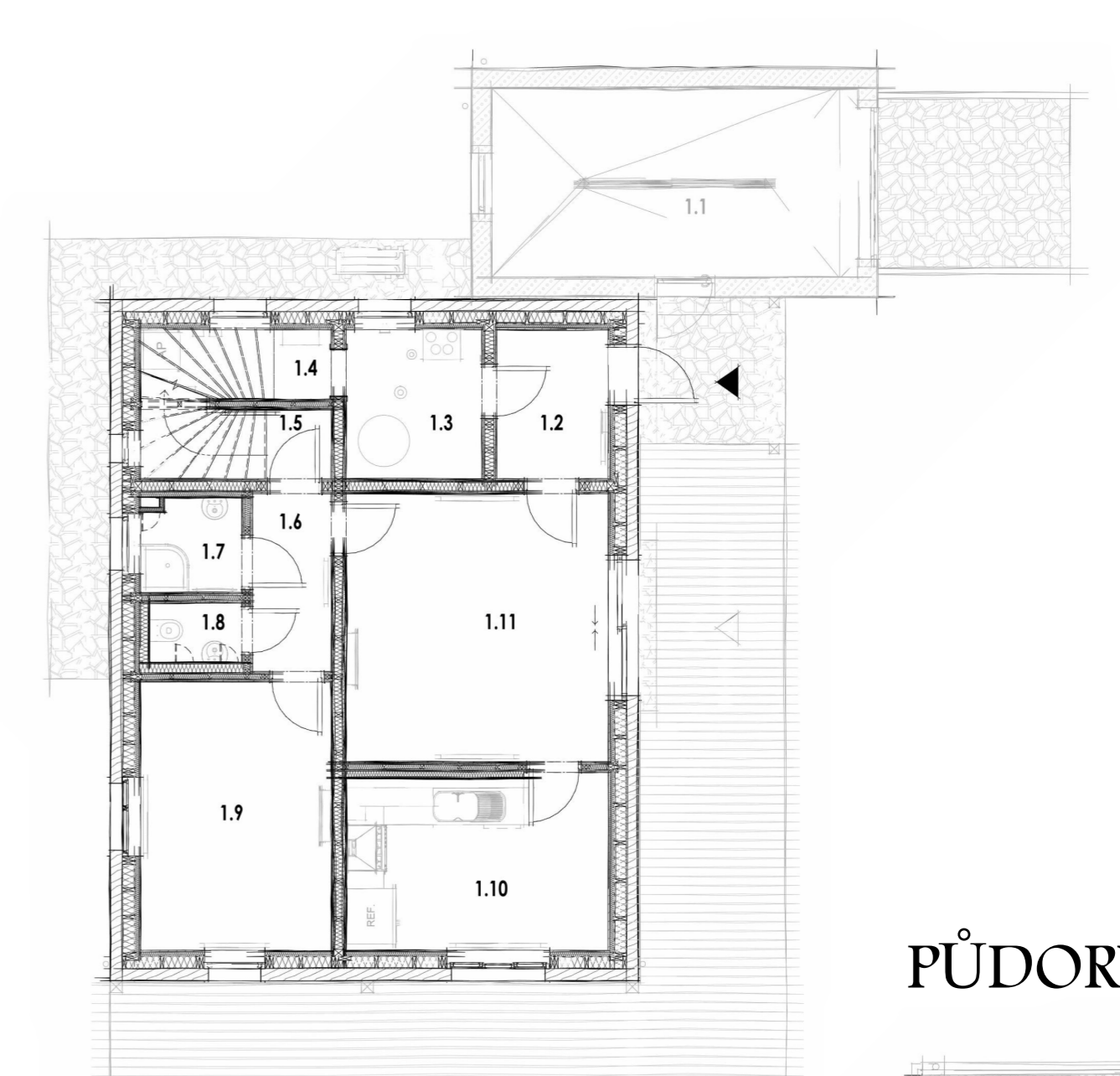




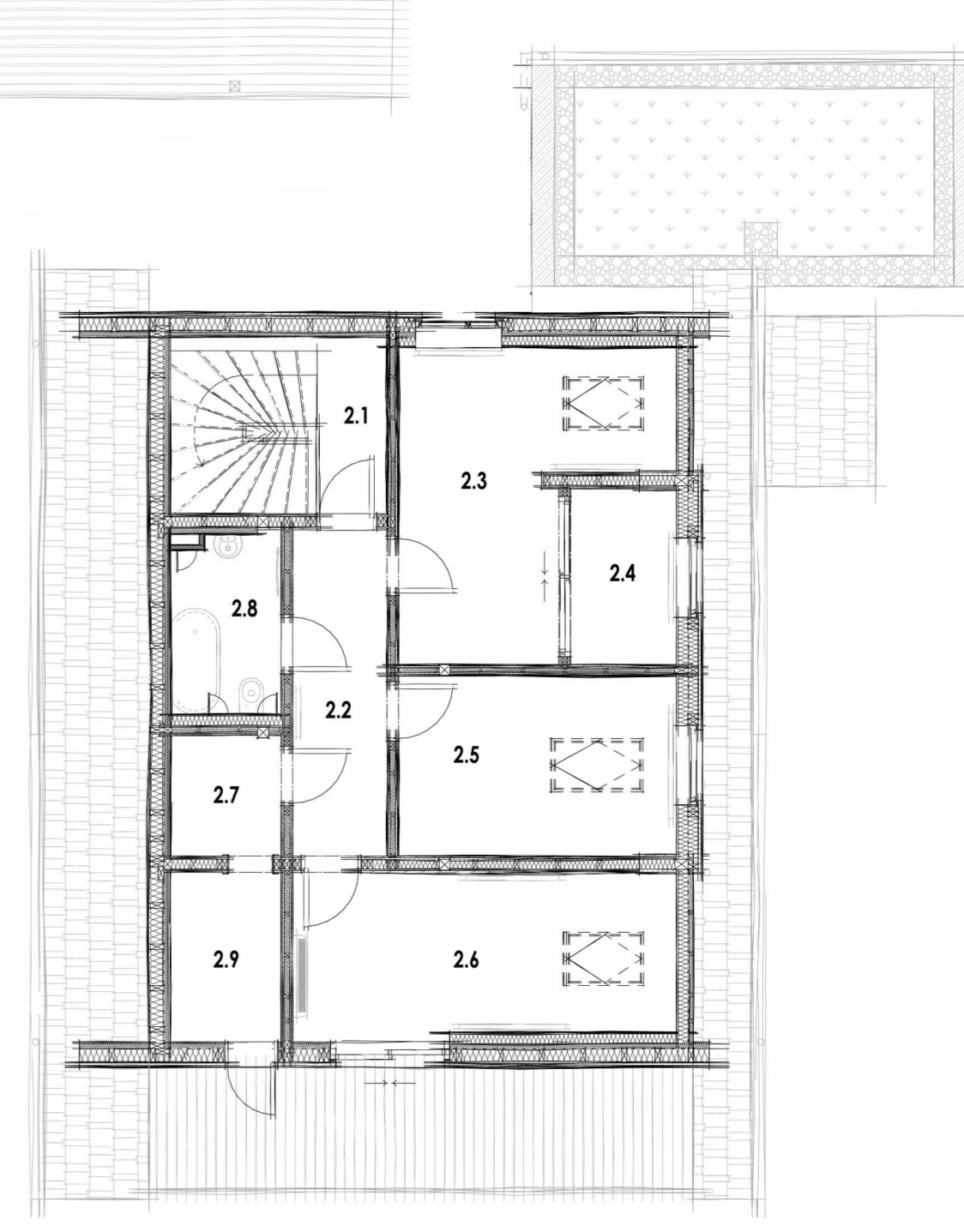
-  BSH HRANOLY
-  KVH HRANOLY
-  KAMENNÁ VLNA
-  DŘEVĚNÉ PALUBKY
-  DŘEVĚNÁ EUROOKNA
-  KAMENNÝ OBKLAD
-  ZELENÁ STŘECHA
-  PLECHOVÉ ŠINDELE

Cílem mé práce bylo nejen navrhnout rodinný dům, ale také ukázat, že nízkoenergetická dřevostavba je příkladem současného trendu zaměřeného na udržitelnou výstavbu. Mnou navržený dům s vůní dřeva kombinuje obnovitelné materiály, energeticky úsporné technologie, důraz na zdravé vnitřní i životní prostředí a komfort užívání.

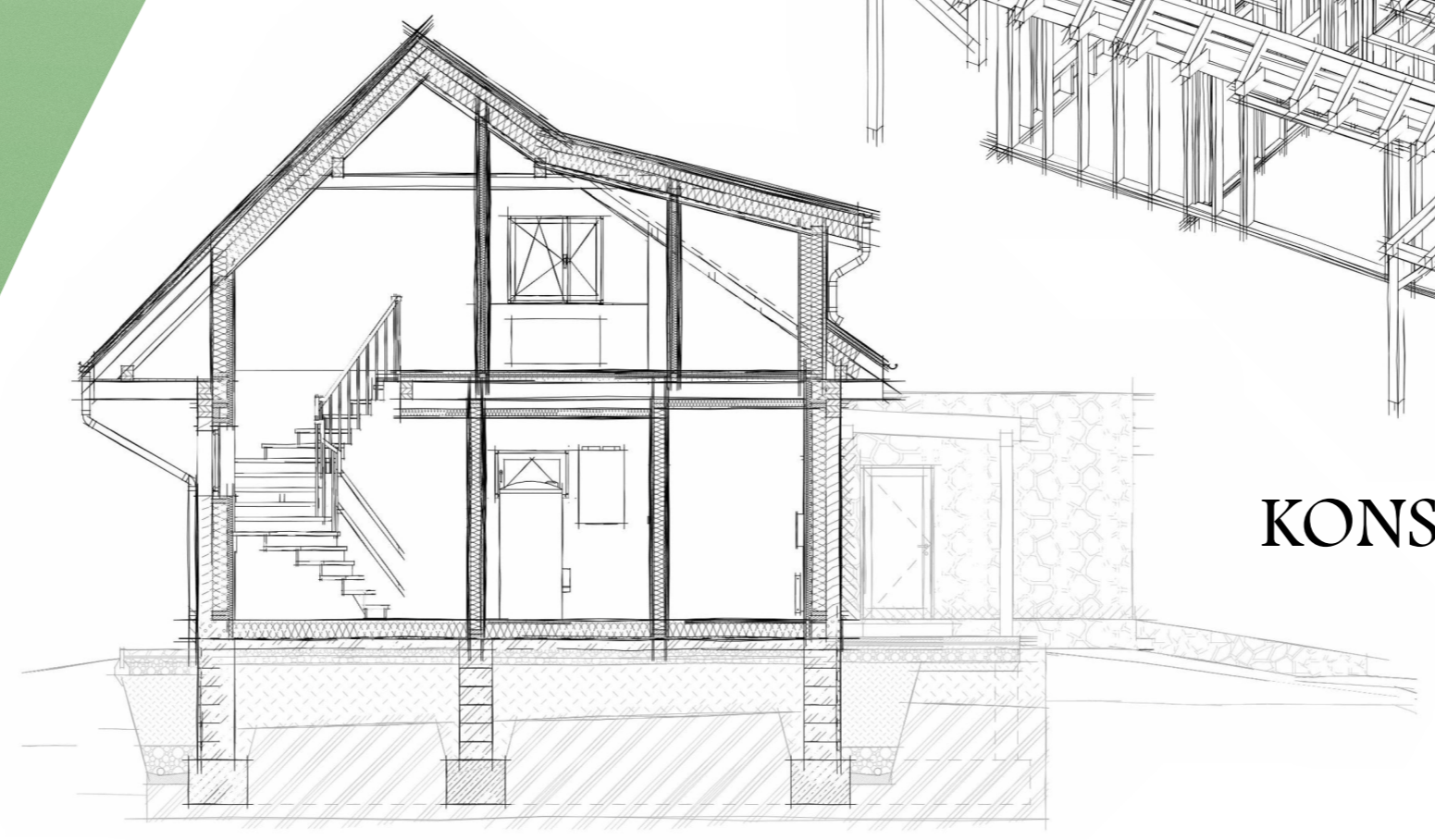
PŮDORYS 1.NP



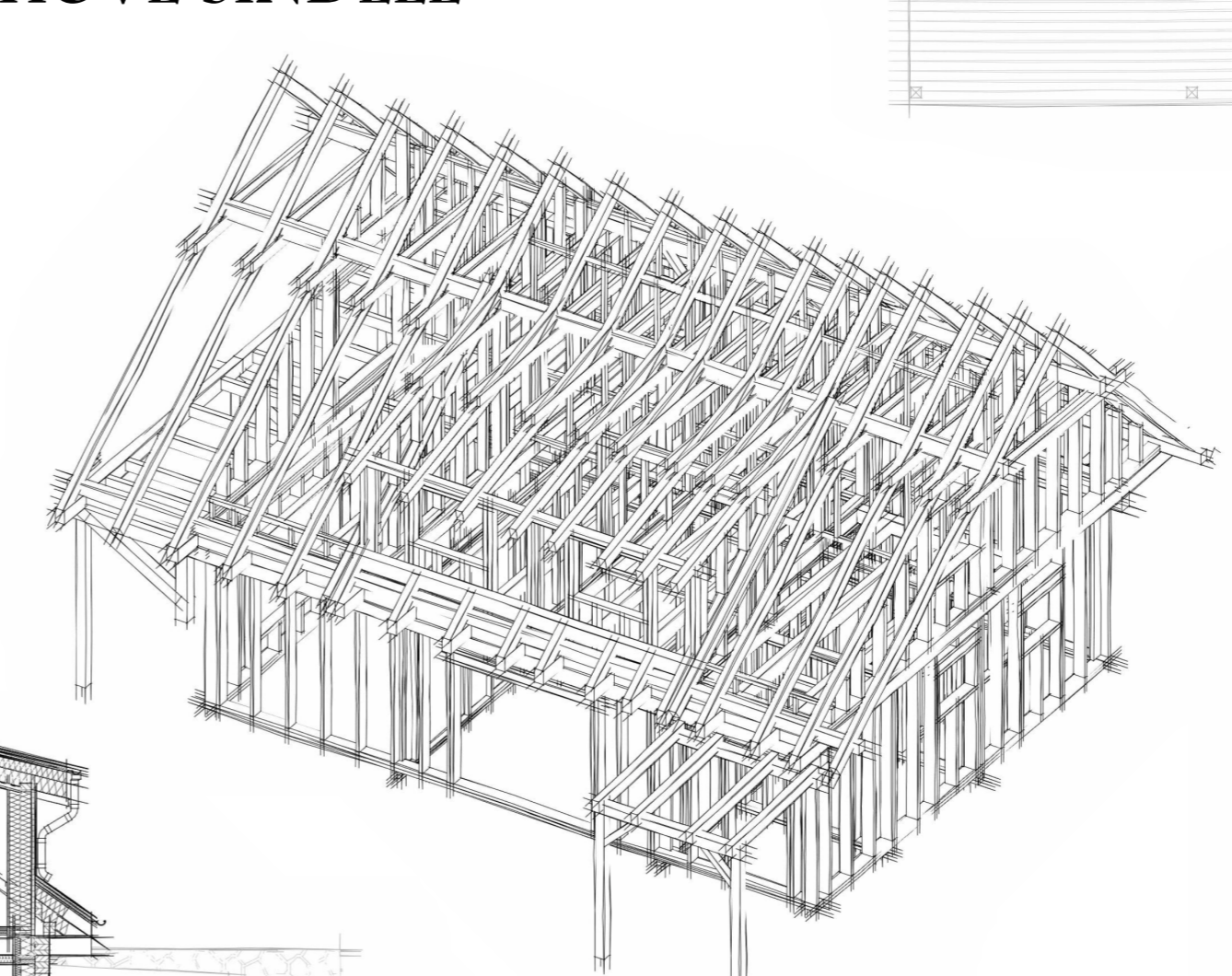
PŮDORYS 2.NP



ŘEZ A-A



KONSTRUKČNÍ ŘEŠENÍ



Jedná se o dvoupodlažní budovu s obytným podkrovím, určenou pro bydlení mé čtyřčlenné rodiny. Konstrukčním systémem je kombinace roubení a rámového skeletu. Dřevostavba je součástí souboru stavebních a inženýrských objektů na řešeném pozemku.

# DŘEVOSTAVBA RODINNÉHO DOMU

**Daria Yukhymenko**  
 Environmentálně vyspělé budovy  
 Fakulta stavební, VUT v Brně  
 Vedoucí práce: doc. Ing. Karel Šuhajda Ph.D.  
 2024/2025

