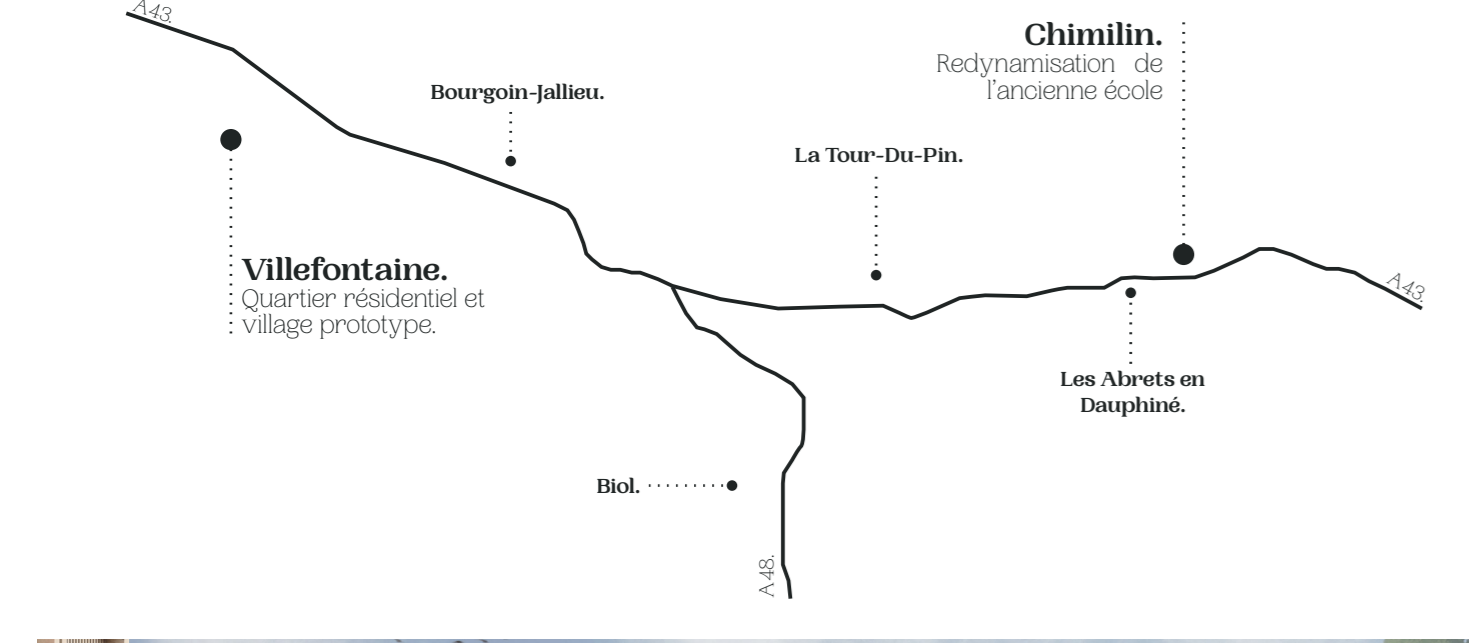


Touha po propojení.

Rezidenční čtvrť a prototypová vesnice. Villefontaine.

Lenka Bajarová.
Vladislav Timofeev.

Fakulta Stavební
ČVUT v Praze.



Bádání po konceptu. Piliře návrhu.

Recherche du concept. Les piliers du concept.

Rozvoj bez hranic.

Povaha místa (úzkou péřinkou k imyziómu hotelu nebo se člověk rozhodne oběit několik prototypů a dít k témuž bodu nové vzáikou srazkou? To není předslem dané. Naším cílem nebylo přisné uróvat, ale naopak nabídnout prostor pro organický vývoj.

Díky tomuto přístupu bude úzami plná funkcí i bez omezené phtionosti prototypů. Lokální pásy zelené vytvoří desítky rozmanitých zón, které se budou postupně měnit a přizpůsobovat přirozeným potřebám svých uživatelů.

Variabilita v uspořádání.

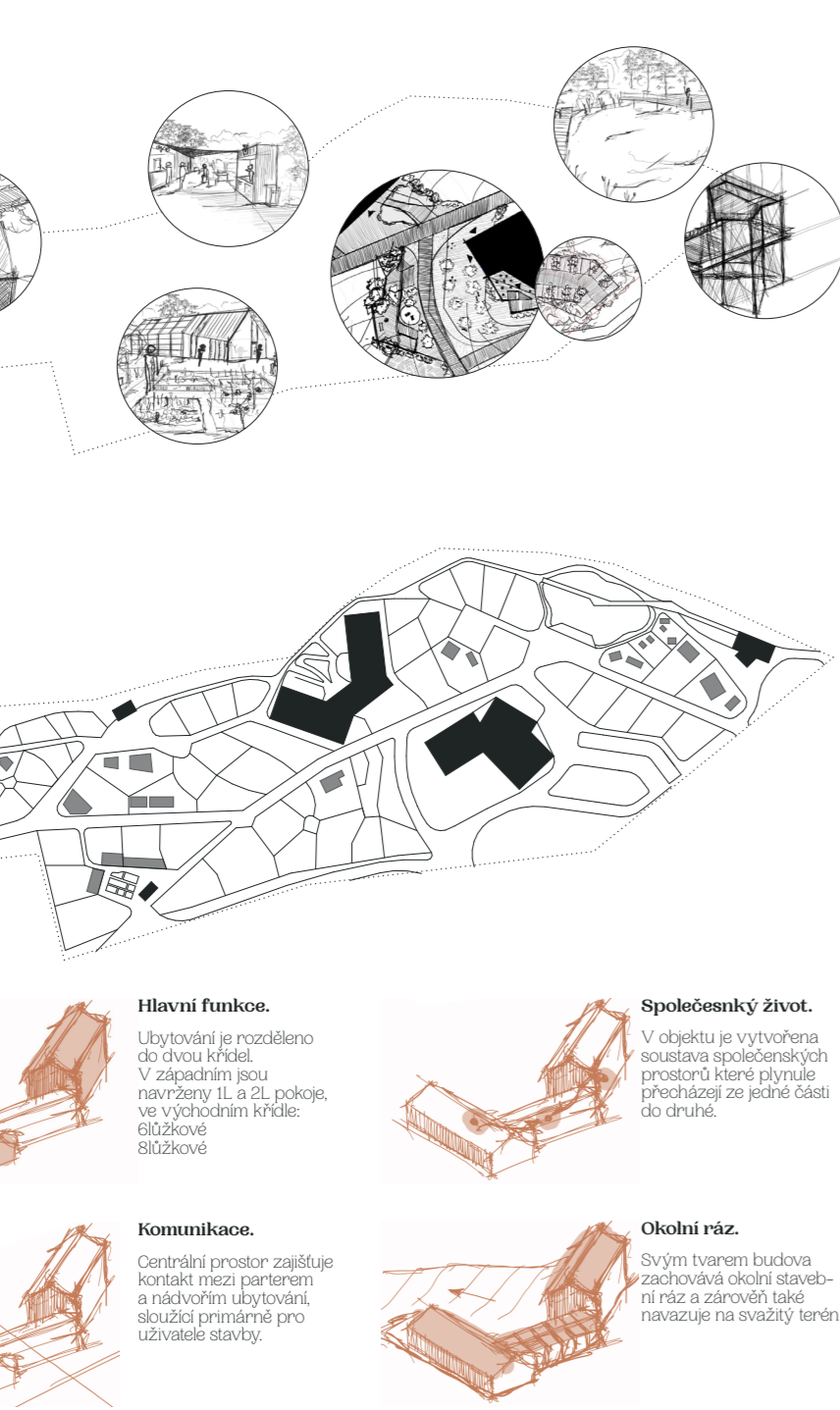
Urbanistický koncept umožňuje přizpůsobit a postupný rozvoj úzami - definovaný jsou pouze hlavní tahy a lokální centra, avšak vedlejší cesty a činnosti probíhají v lokálních centrech jsou na uživatelském území.

Navrhované plochy umožňují různorodé využití, jak trženi času v malé skupince, tak i provedení větších společenských akcí - jako jsou farmářské trhy, masterclasses či festivaly lokálních spolků a skupin.

Architektonický koncept.

Concept architectural.

Cílem v budově ubytování bylo zajisťit nejen její primární funkci, kterou je bydlení - řešené ve dvou ubytovacích křídlech, naticových s výhledovou orientací ke světovým stranám. Bále mík i funkci společenskou - tvorí kvalitní prostředí pro setkávání a práci studentů i obyvatel města.



Hlavní funkce.

Ubytovací prostory do dvou úrovní. V přízemí jsou navrhovány stáje, ochotné ve výhledovém křídle. Stáje.

Společenský život.

V objektu je vyvíjena do úzami společenských prostorů které svým přehledem se odvíjí od ulice.

Okolní ráz.

Styjným tvarem budova rozvíjí okolní prostředí, ráz a zároveň také respektuje na okolní zástavbu.

Konstrukce.

Centrální prostor zajišťuje kvalitní prostředí pro setkávání a práci studentů i obyvatel města.



Situační výkres.

Plan de masse. M:1500



Řešený objekt.

Studentické ubytování.

Rybník a lávka.

Viver et passerelle.

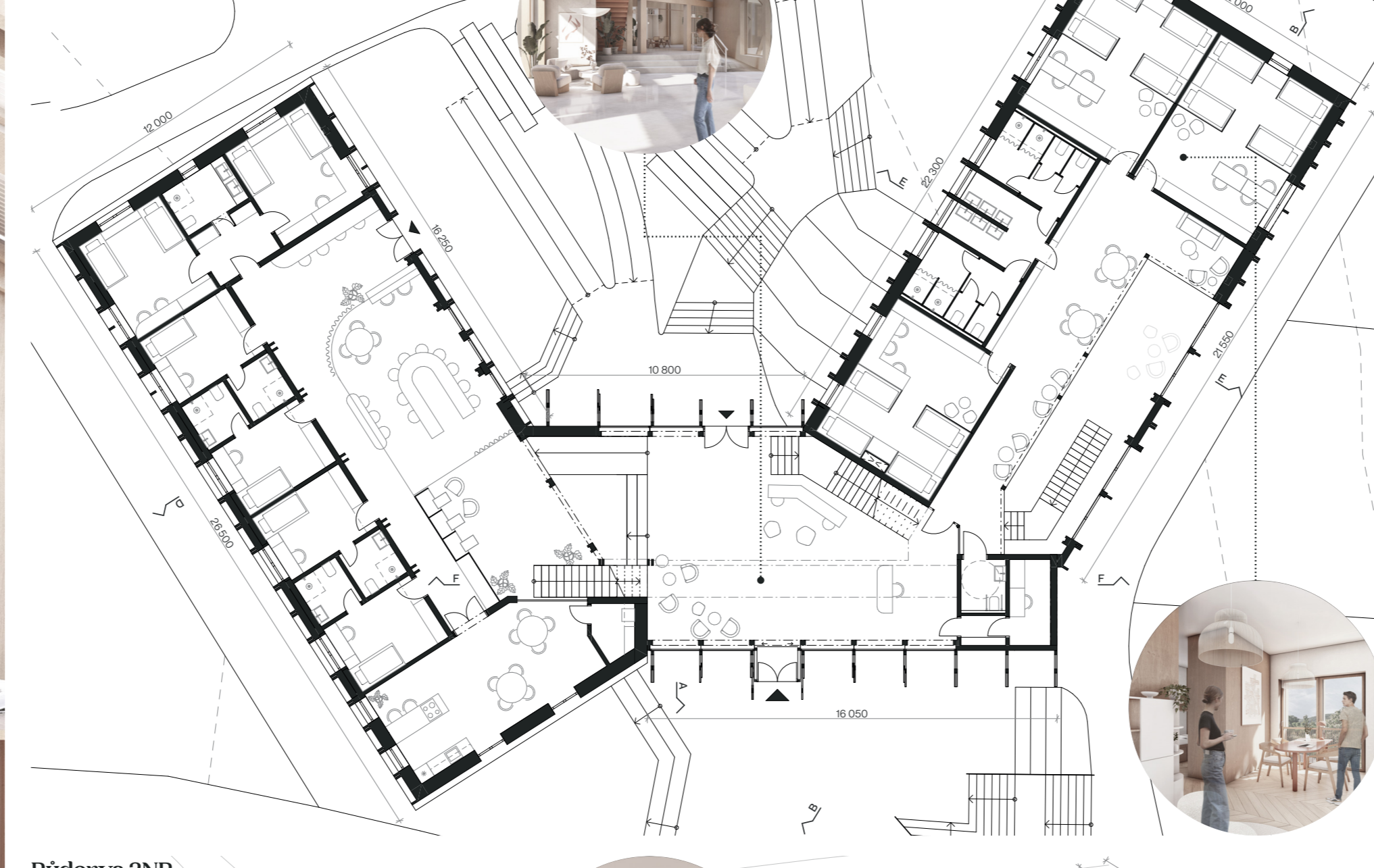


Rozhledna.

Tour d'observation.

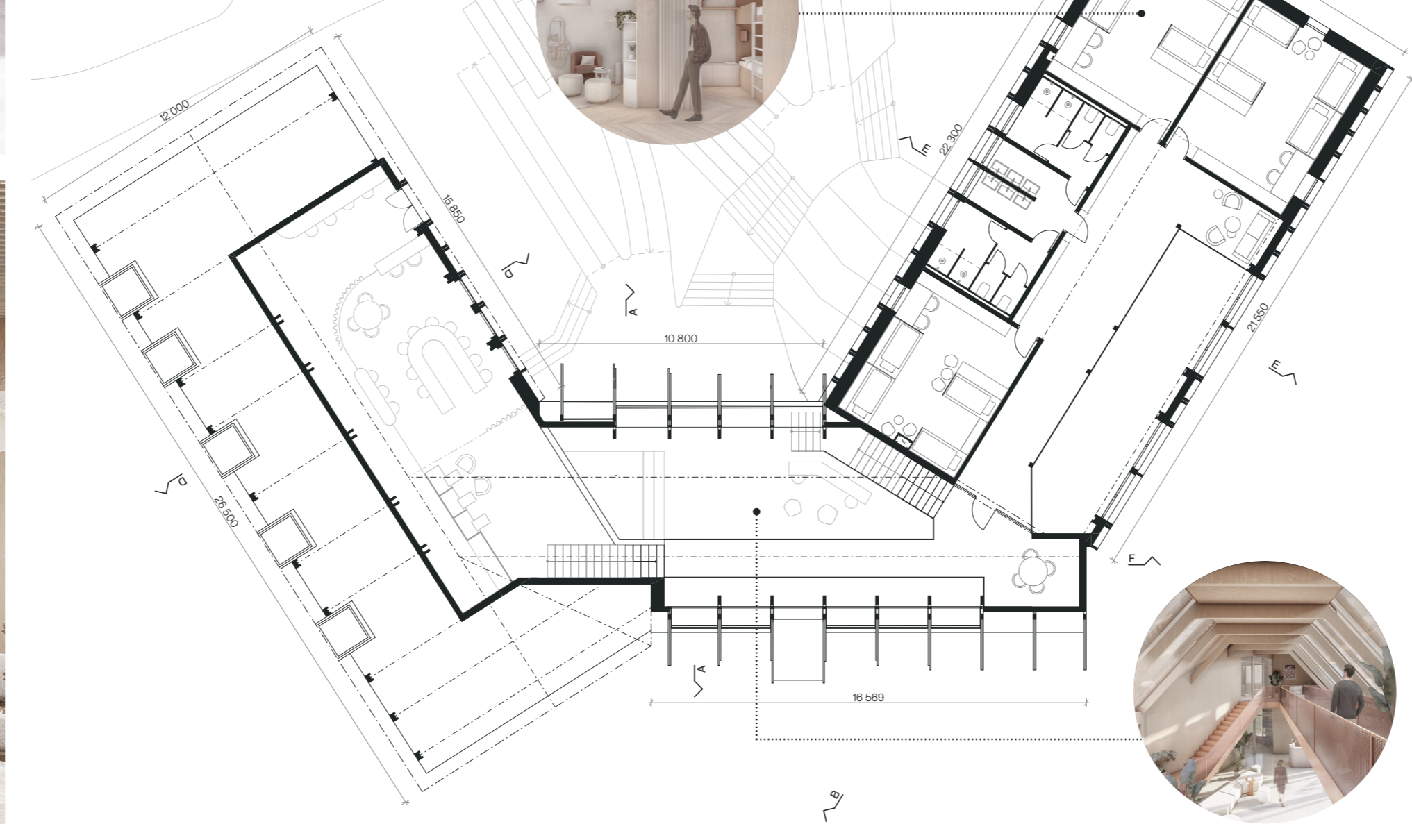
Půdorys 1NP.

Plan du 1^{er} étage. M:1200



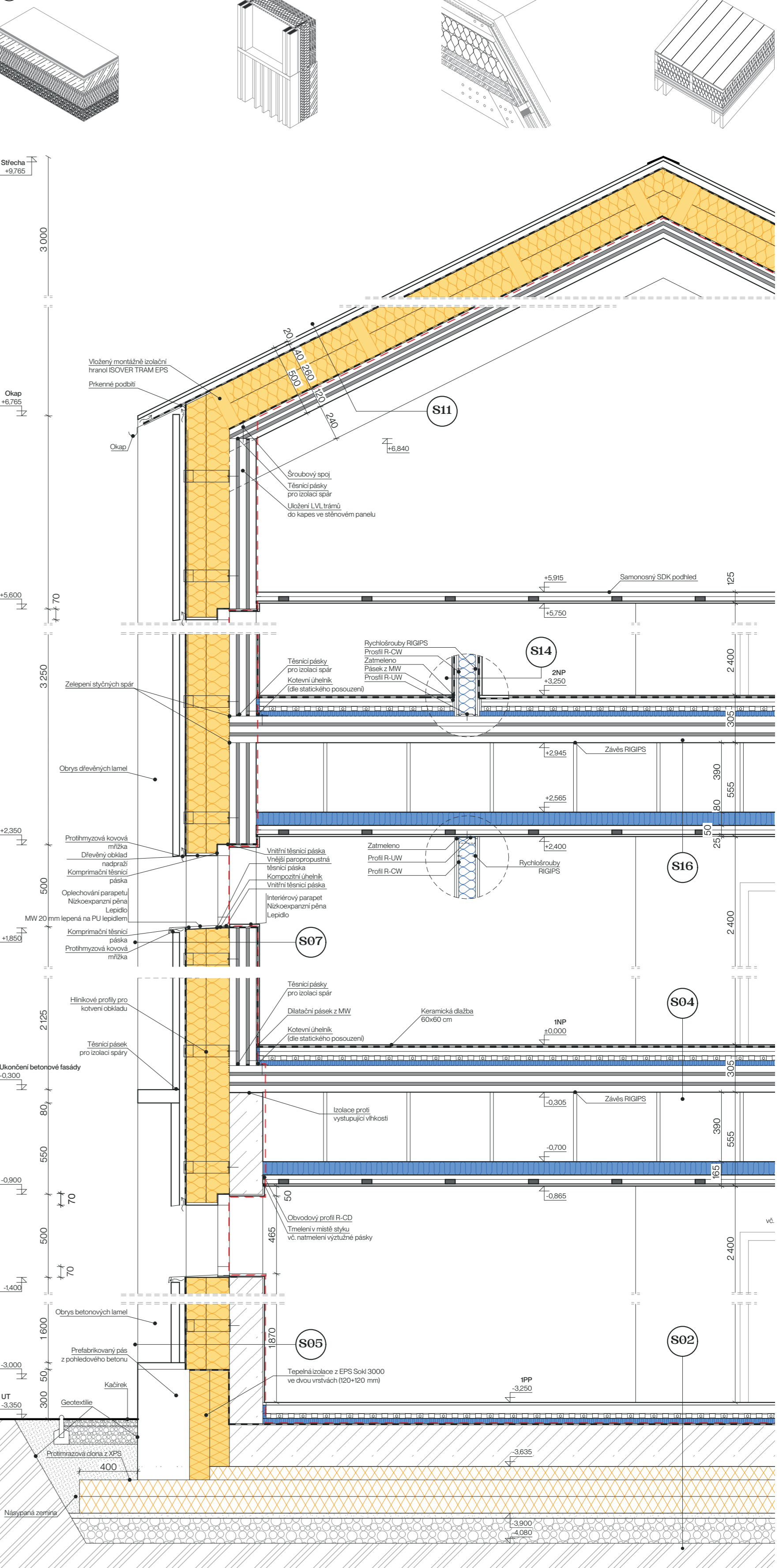
Půdorys 2NP.

Plan du 2^e étage. M:1200



Komplexní řez EE.

Coupe de détail. M:1200



Pohled severozápadní.

Vue nord-ouest. M:1200

