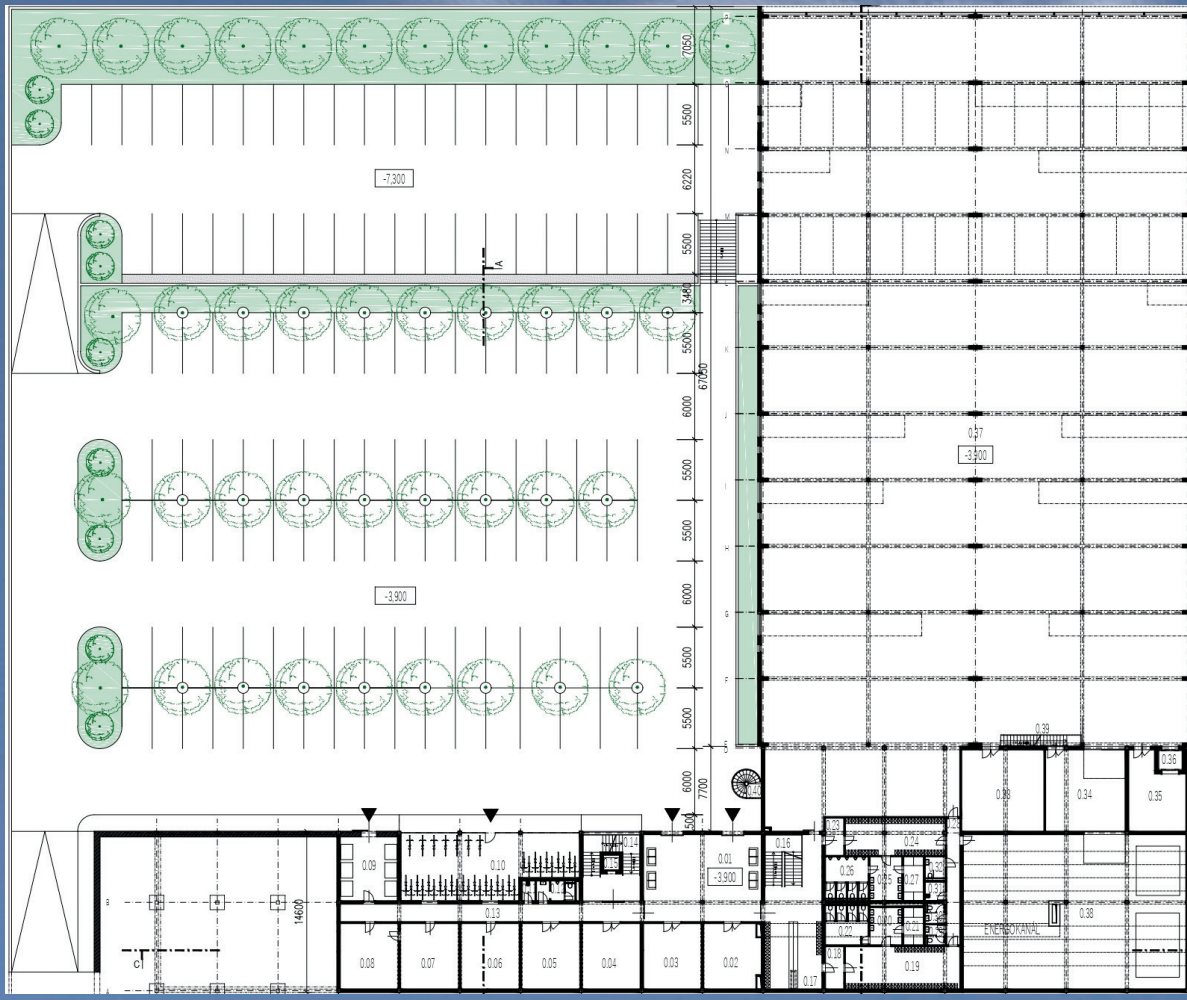


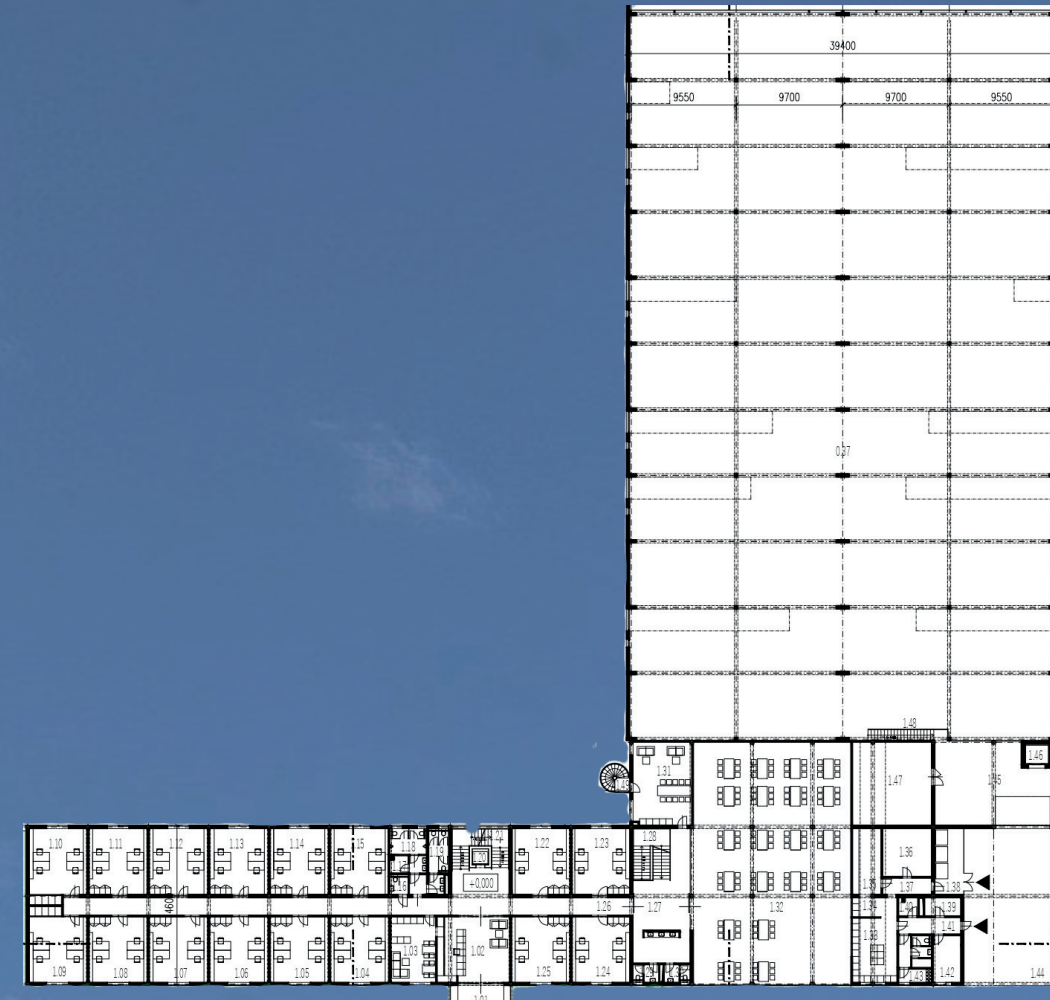
SAFIRAL LETOVICE

expresná výroba elektronických zariadení zákazkovej elektroniky

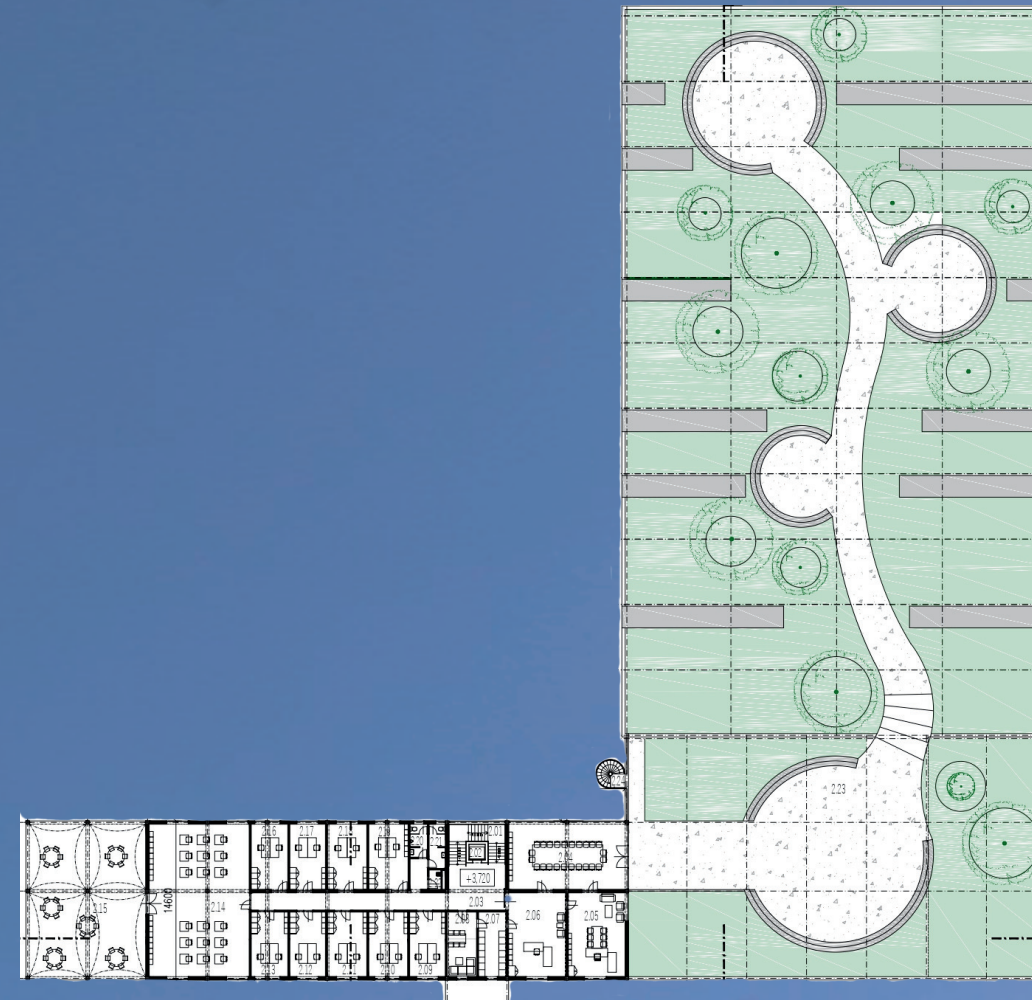
Pôdorys 1.PP



Pôdorys 1.NP



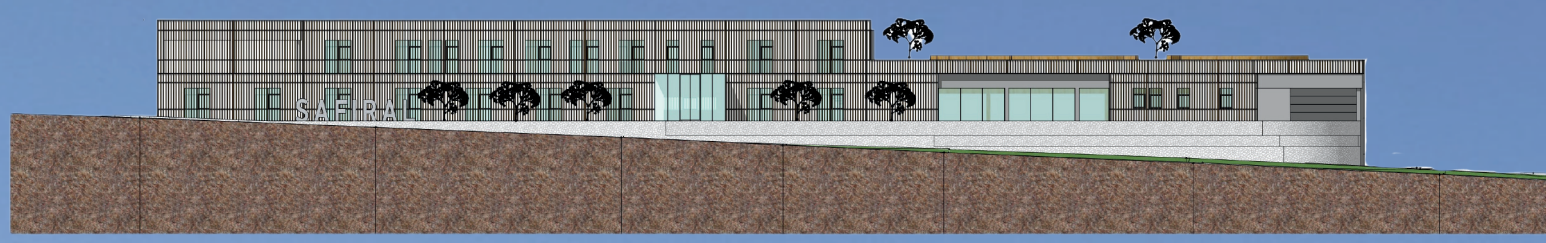
Pôdorys 2.NP



Naším zadaním bolo navrhnuť stavbu, ktorá bude prirodzene prepájať administratívnu funkciu, samotnú výrobu a okolitú prírodu.

Hlavným cieľom bolo prispôsobiť uloženie stavby na danom pozemku, prípadnému rozšíreniu výstavby ďalších výrobných hál firmy Safiral. Budova firmy je tvorená trojpodlažnou administratívnou a výrobnou časťou. Geometrický tvar „L“ budovy je spriemerný prírodnými materiálmi vyskytujúcimi sa na fasáde administratívy. Výrobná hala, ktorá tvorí samotný prvok, je pretkaná vysokými oknami a presklením s výhľadom do krajiny. Mojim cieľom bolo aby riešený objekt pôsobil jemne a na prvý pohľad nevyvolal dojem priemyselnej výroby.

Severný pohľad



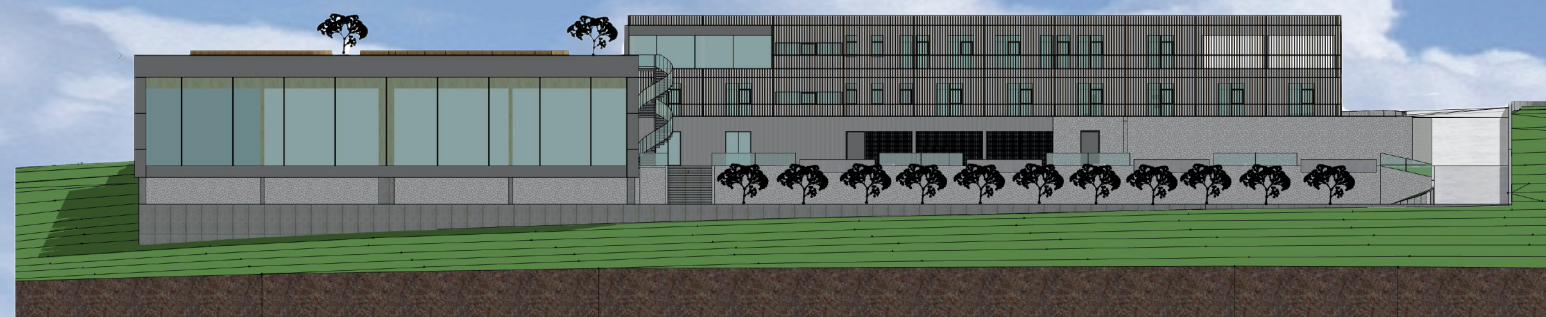
Východný pohľad



Rez B-B



Južný pohľad



Západný pohľad



Rez C-C

