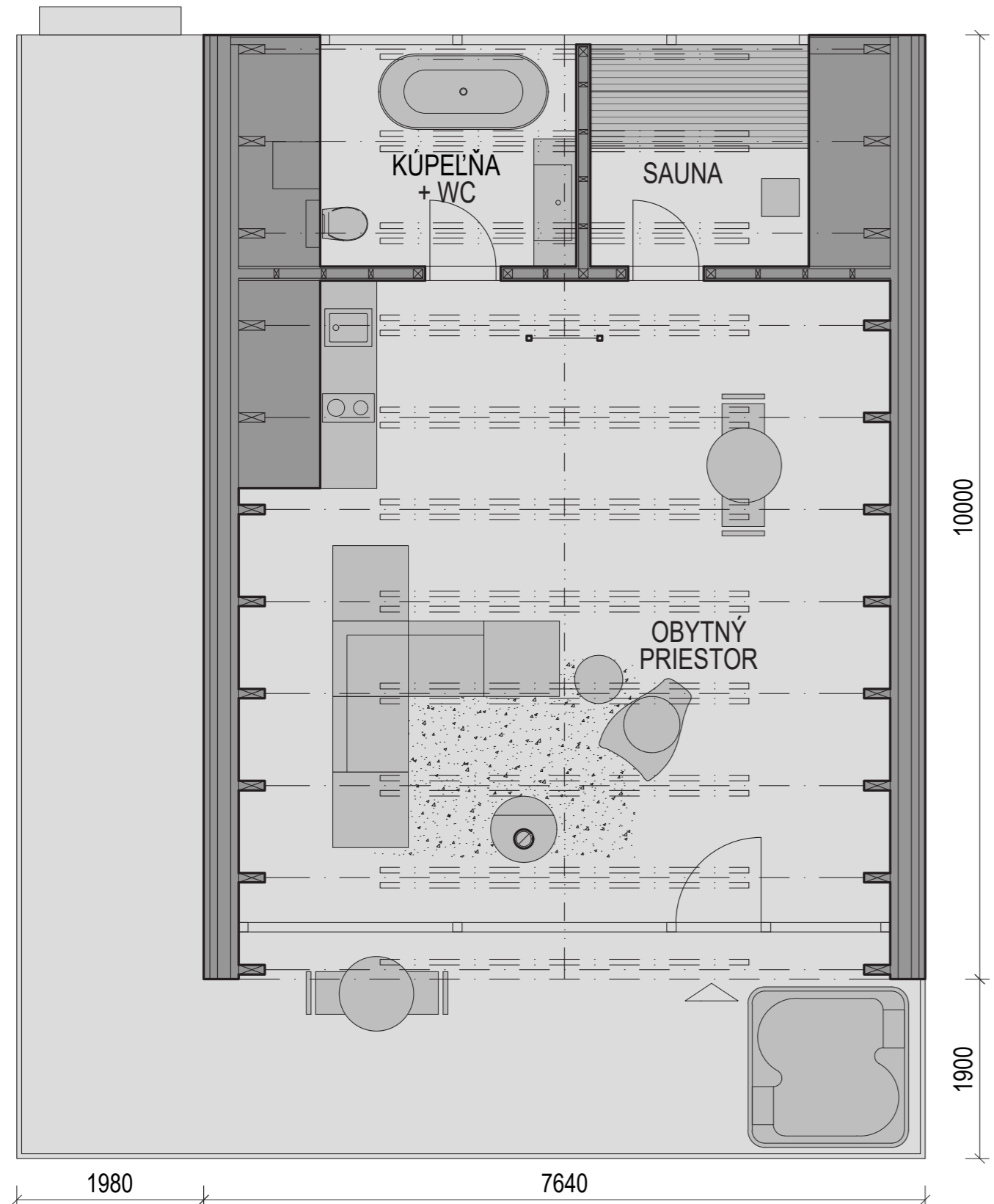


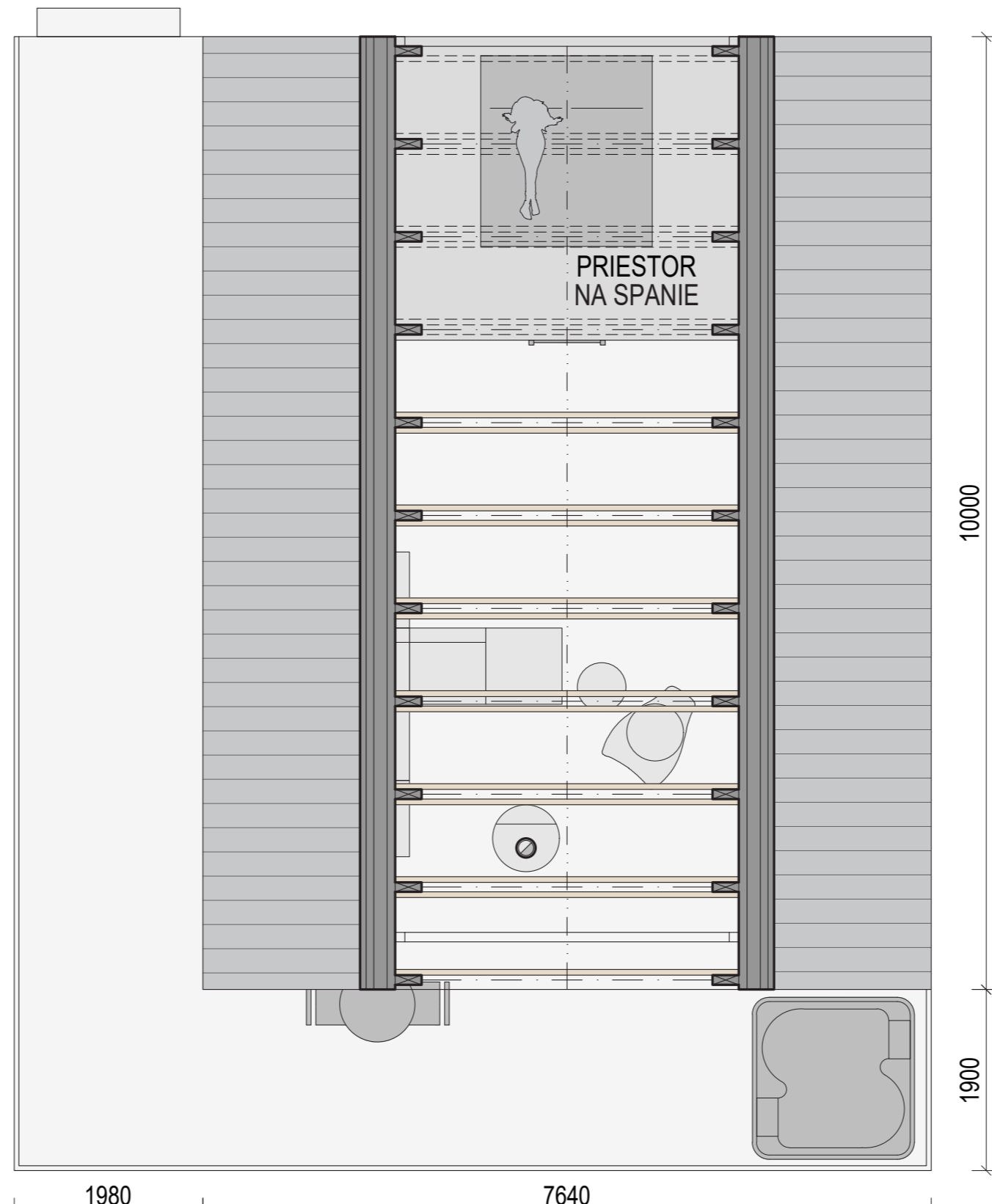
# CHATA V LESE



## PÔDORYS 1.NP

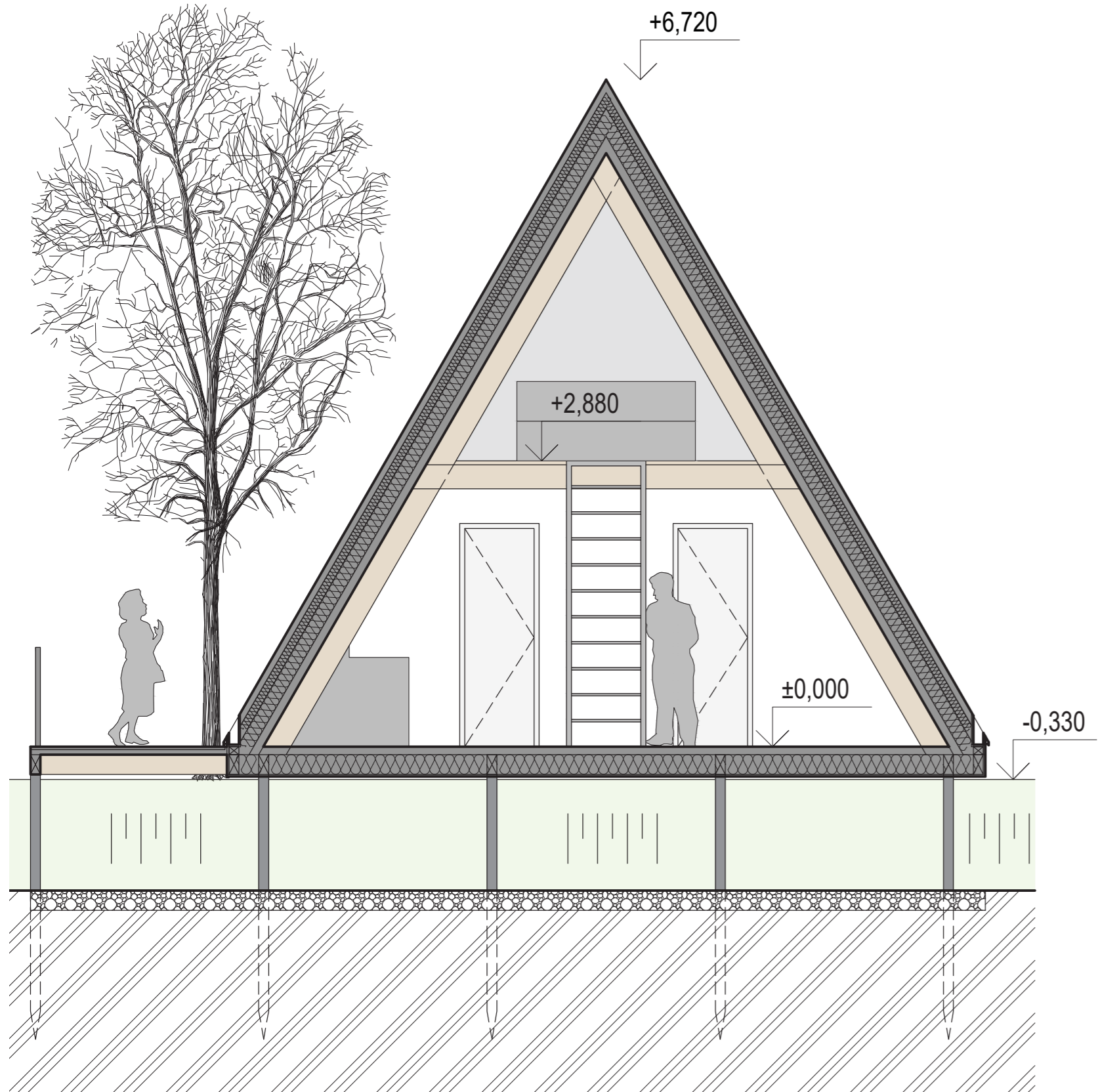


## PÔDORYS 2.NP



Konštrukčné riešenie stavby vychádza z jej polohy na okraji obce v blízkosti lesa, preto je hlavným nosným prvkom drevo. Drevo ako obnoviteľný materiál prirodzene zapadá do prostredia a vytvára podmienky pre zdravú vnútornú klímu, čo prispieva k pohodliu a dlhodovej životnosti. Priznaný krov pozostáva z BSH hranolov, ktoré kombinujú príjemný vzhľad s vysokou únosnosťou. Ostatné konštrukčné prvky tvoria KVH hranoly a OSB dosky. Povrchové úpravy zahŕňajú dlažkovicu, preglejku a termoosíku.

## ZVISLÝ REZ



## VIZUALIZÁCIA EXTERIÉRU



## VIZUALIZÁCIA INTERIÉRU



## VEČERNÁ VIZUALIZÁCIA EXTERIÉRU

