

Rekreační objekt



Tomáš Kaplánek
Lesnická a dřevařská fakulta
Mendelova univerzita



Rekreační objekt pro 56 osob navrhovaný pro zážitkové pobyty, letní tábory, adaptační kurzy a další pobytové akce. V rámci objektu je k dispozici rozměrný multifunkční sál, odpočinkové zóny, hygienické zázemí, profesionálně vybavená kuchyň a ubytovací zázemí v jednoúžkových, dvoulůžkových nebo čtyřlůžkových pokojích.

Poloha objektu je navržena v obci Horní Životice na p.č. 1713 z důvodu dobré dostupnosti k nedotčené přírodě, vodním plochám a dobrému přístupu z okolních sídel. Pozemek je situován v extravilánu obce, kde volnočasové pobyty nijak nenarušují klid a pohodu obyvatelů obce.

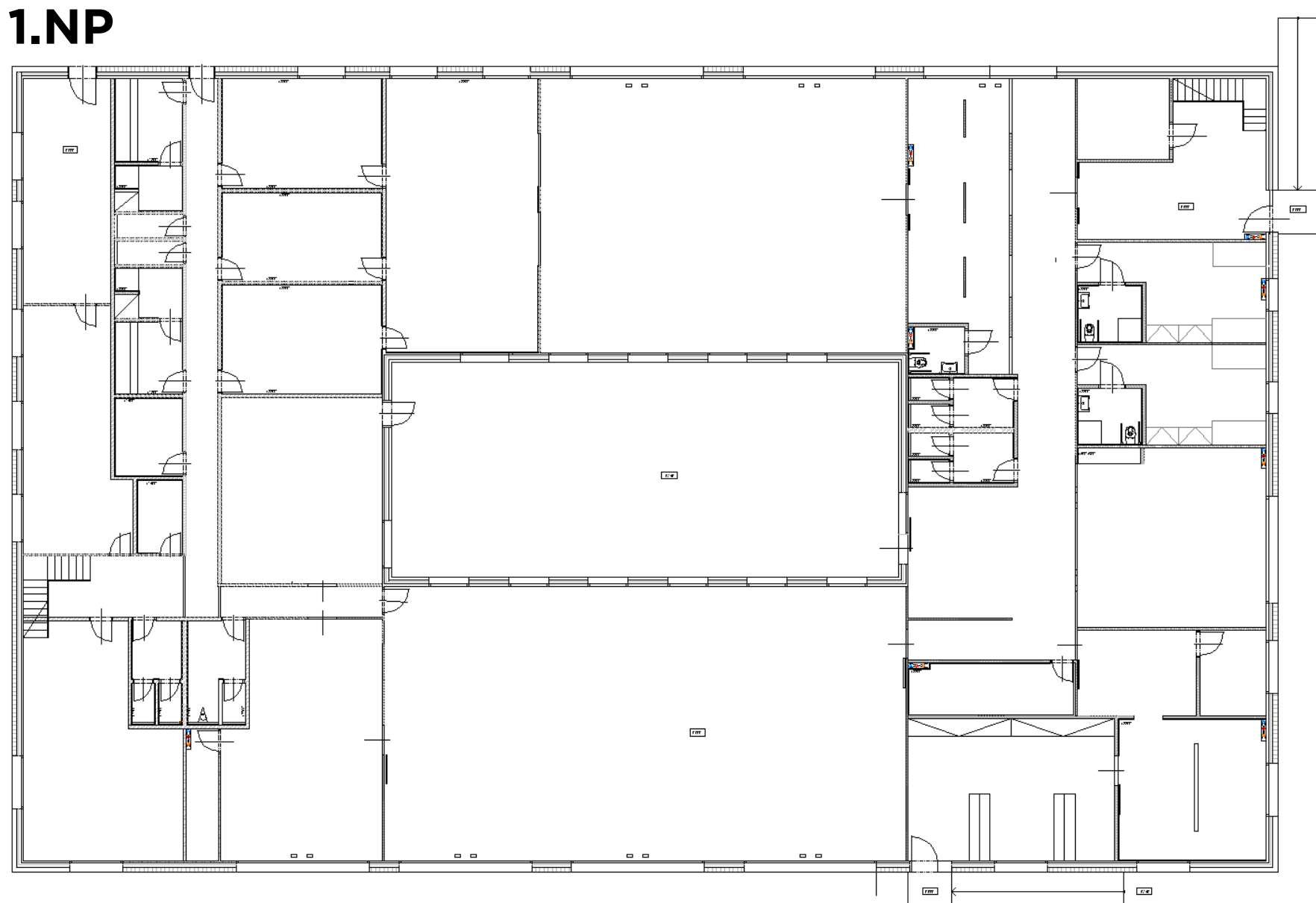
Konstrukce objektu je navržena na kostře CLT panelů Novatop Solid a Element. Fasáda je tvořena svislými prkny sibiřského modřínu, mezi stavebními otvory je poté použita fasáda ze svislých modřínových latí. Střešní krytinu tvoří falcovaný plech antracitové barvy.

Objekt je určen k celoročnímu užívání pro věkové skupiny počínaje žactvem 2. stupně základní školy až po dospělé osoby.

Návrh byl vytvořen se snahou nabídnout dalším generacím místo k rekreaci a odpočinku, na které budou rády vzpomínat a ještě raději se vracet.



1.NP



2.NP



Řez A-A'

