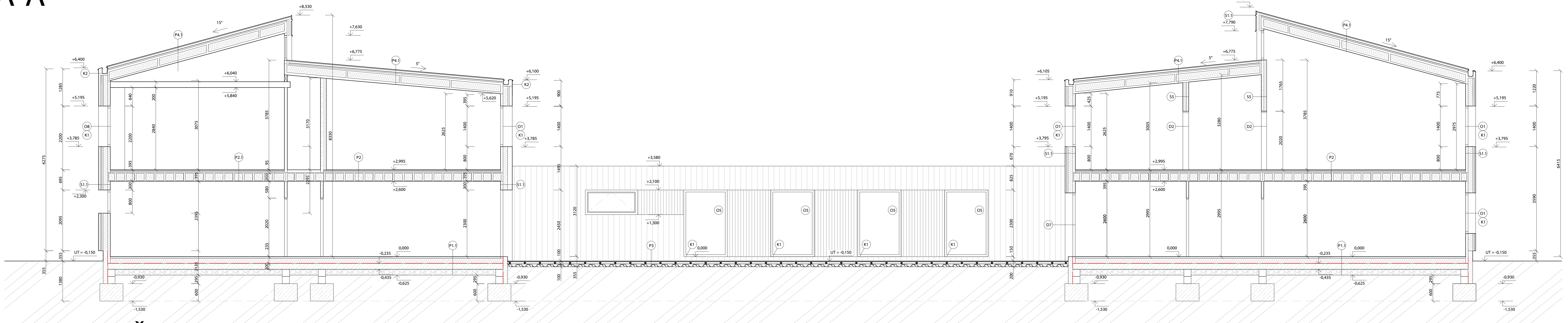
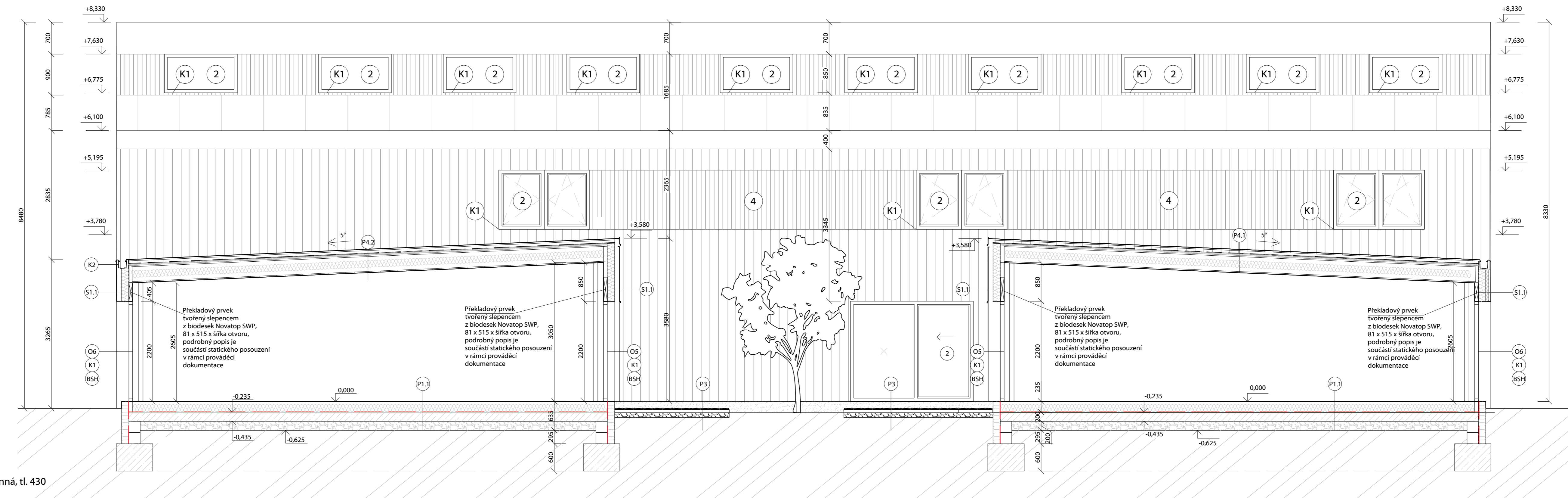


Řez A-A'



Řez B-B'



- legenda materiálů**
- obvodová konstrukce - Novatop 84mm + izolace 220mm Isover Woodsil + provětrávaná svíslá fasáda prkenná, tl. 430 mm
 - obvodová konstrukce - Novatop 84mm + izolace 220mm Isover Woodsil + provětrávaná svíslá fasáda laťovaná, tl. 430 mm - pouze mezi stavebními otvory, ohraničující nadpraží a parapet stavebních otvorů
 - vnitřní nosná stěna, panel Novatop 84 mm, výkresová tl. 85 mm
 - vnitřní nosná stěna, panel Novatop 84 mm + konstrukční desky Fermacell, výkresová tl. 95 mm při jednostranném opláštění, výkresová tl. 110mm při oboustranném opláštění
 - vnitřní nosná stěna, panel Novatop 84 mm + dřevovláknitá izolace Steico flex 036, tl. 100mm + Novatop SWP Biodeska v pohledové kvalitě, 19mm, výkresová tl. 205 mm
 - vnitřní nosná stěna, panel Novatop 62 mm + dřevovláknitá izolace Steico flex 036, tl. 100mm + 2x Fermacell konstrukční deska, tl. 2x12,5mm, výkresová tl. 185 mm
 - vnitřní nenosná dělicí příčka SDK na CD proflech vyplněná aku izolací Isover Piano, tl. 125 mm
 - vnitřní nosná stěna, panel Novatop Solid, tl. 84 mm, rošt z CD profilů + akustická izolace Isover Piano TWIN, tl. 40 mm + konstrukční deska Fermacell, tl. 12,5 mm. Jednostranné opláštění - výkresová tl. 135 mm, oboustranné opláštění - výkresová tl. 190 mm

- legenda značek**
- 2x BSH sloup 200x100 pro lokální podporu stropní konstrukce
 - dešťový svod hranatý 100x100
 - označení stavebně truhlářských prvků
 - označení klempířských prvků
- poznámky**
- montáž nosné kce bude probíhat panelově dle montážní dokumentace dodané výrobcem Novatop (AGROP, a.s.)
 - terasovou konstrukci P3 spádovat minimálně 1% směrem od objektu
 - pro realizační účely jsou veškeré míry zaokrouhleny na 5 mm
 - jednotlivé konstrukce, její tloušťky a souvrství jsou detailně zpracovány ve výkresu D.1.1.9 - Skladby konstrukcí
- legenda značek (continued)**
- Provětrávaná fasáda, prkna modifinová svíslá
 - Dřevo hliníkové výplně otvorů, izolační trojsklo
 - Střešní systém Prefa PREFALZ, RAL 7022
 - Provětrávaná fasáda, latě modifinové svíslé
 - Rampa bezbariérového přístupu, sklon 2%, K1

0,000 = 470 b.p.v. m.n.m.

| | | | |
|--|----------------|---------|---------|
| VEDOUcí PRÁCE | VYPRACOVAL | FORMÁT | A0 |
| Ing. Zuzana Sochorová, Ph.D. | Tomáš Kaplánek | MÉRITKO | 1:50 |
| AKCE: Rekreační objekt na pč. 1713 v k.ú. Horní Životice | | DATUM | 4/2025 |
| MÍSTO: p.č. 1713 v k. ú. Horní Životice, okres Bruntál | | STUPEN | DPS |
| OBSAH: Řez A-A' + B-B' | | C.VYKR. | PARE C. |
| | | | D.1.1.5 |