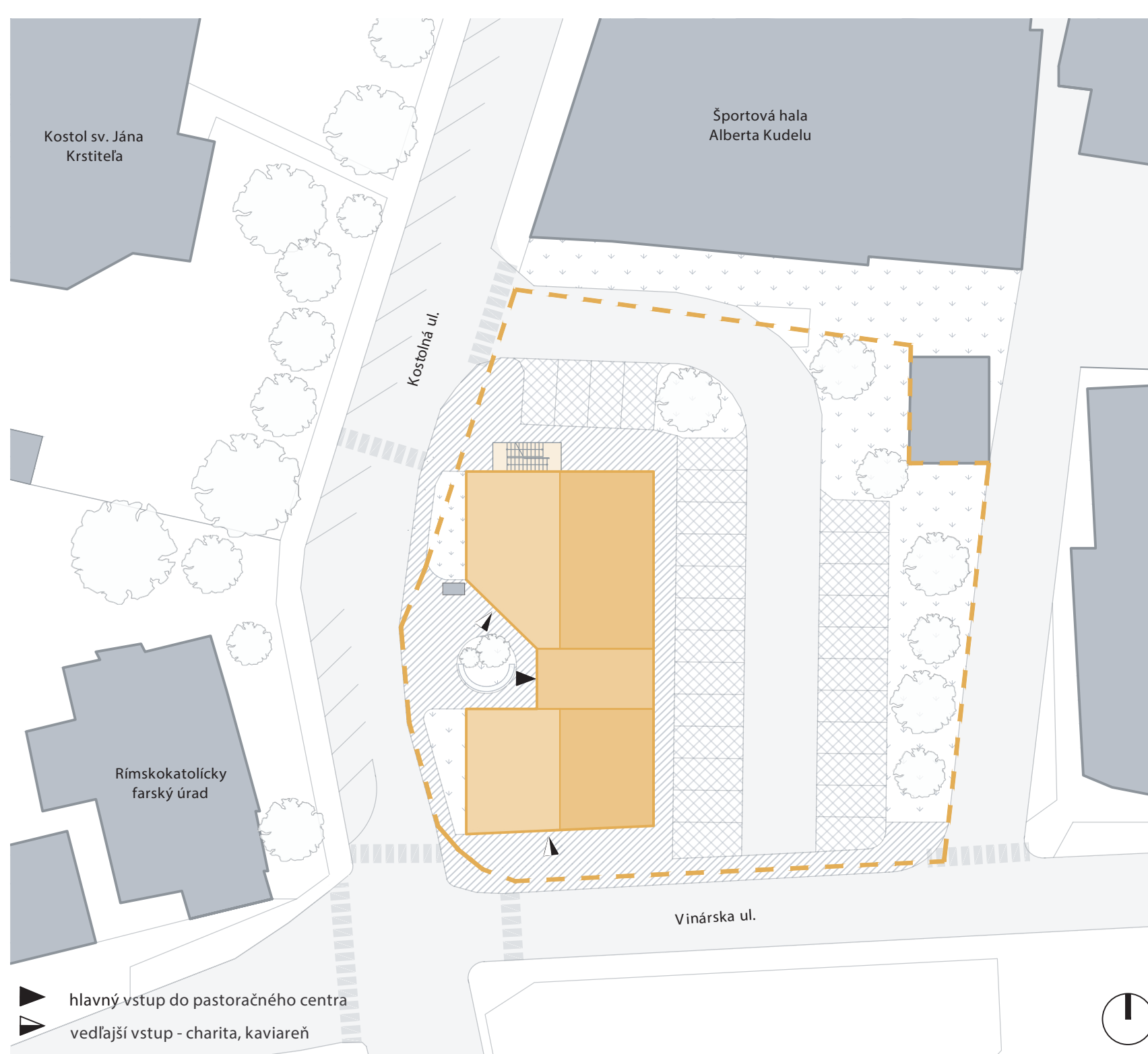
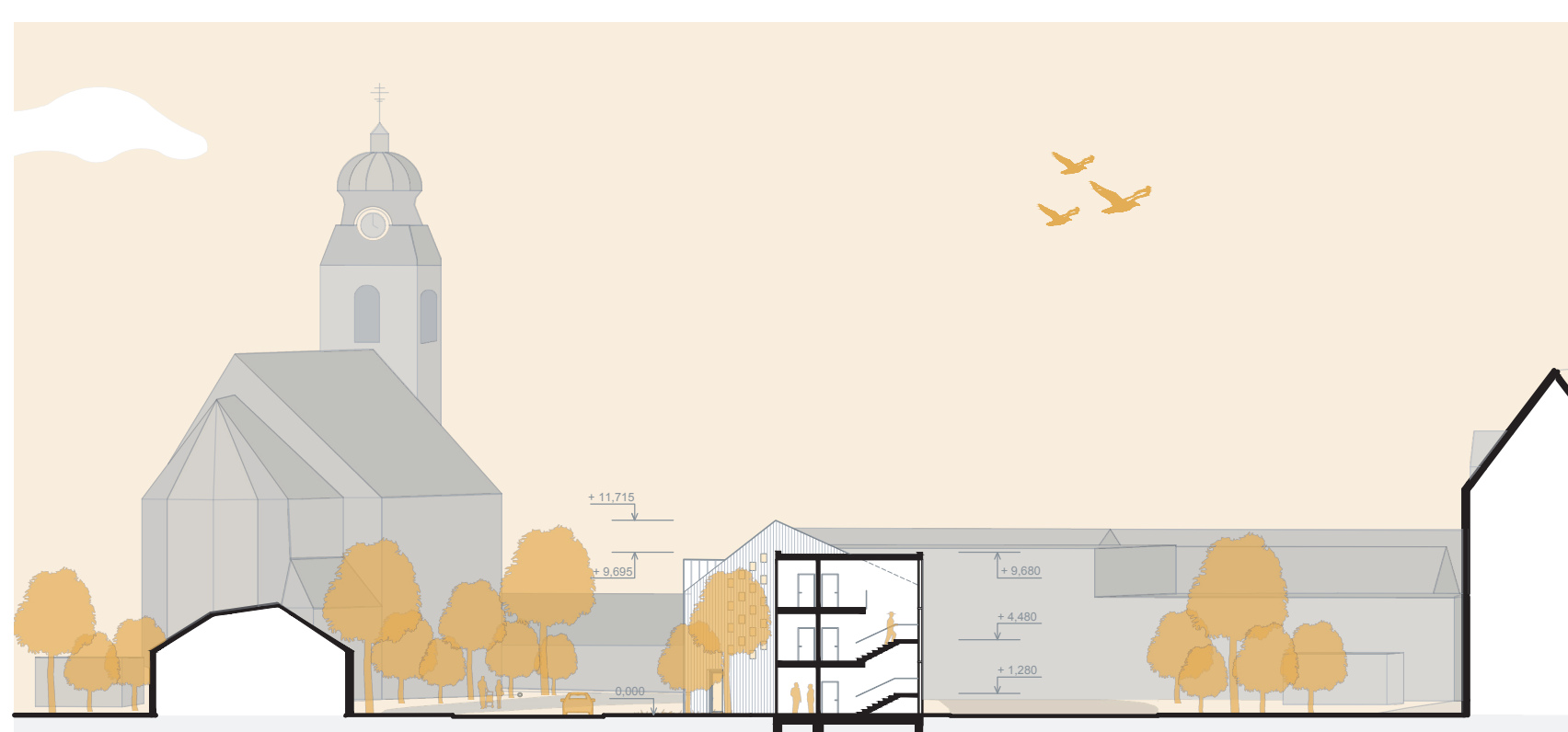




# Pastoračné centrum sv. Jána Pavla II., Sered'



Situácia riešeného územia M 1:300



Rezopohľad



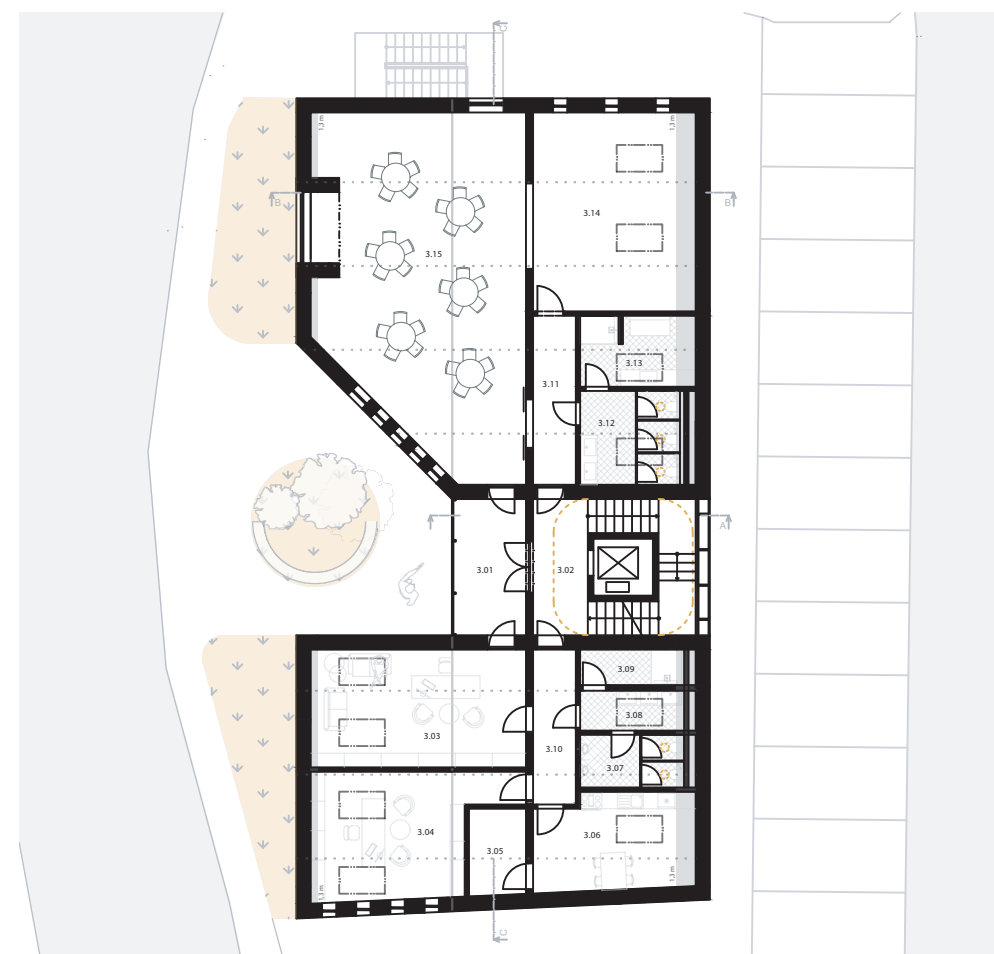
Vizualizácia



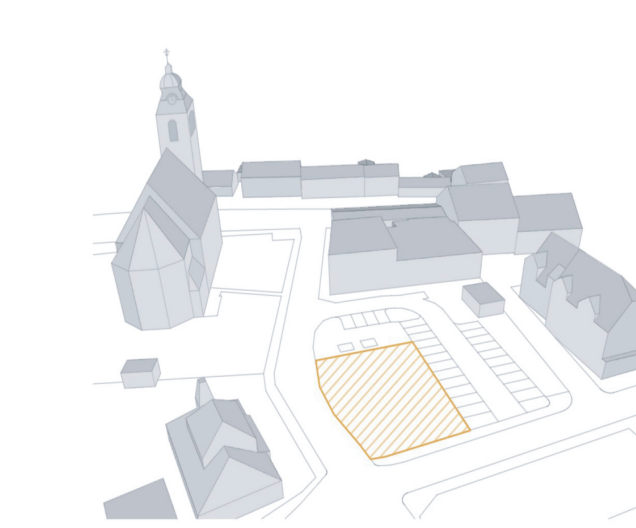
Pôdorys 1.NP



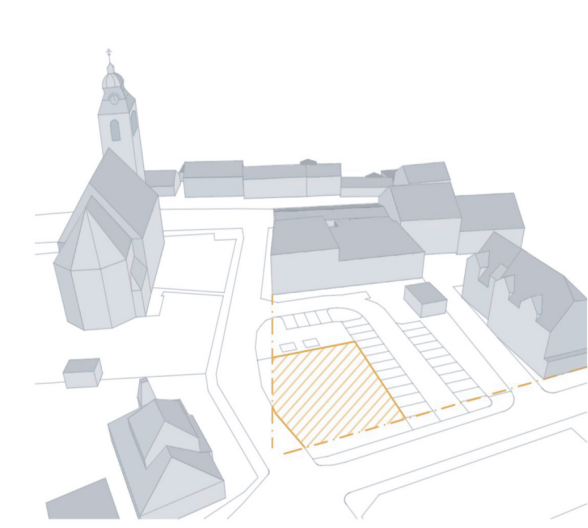
Pôdorys 2.NP



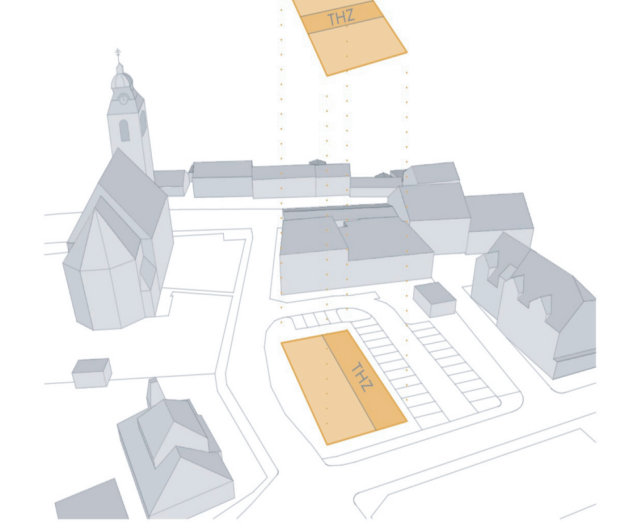
Pôdorys podkrovia



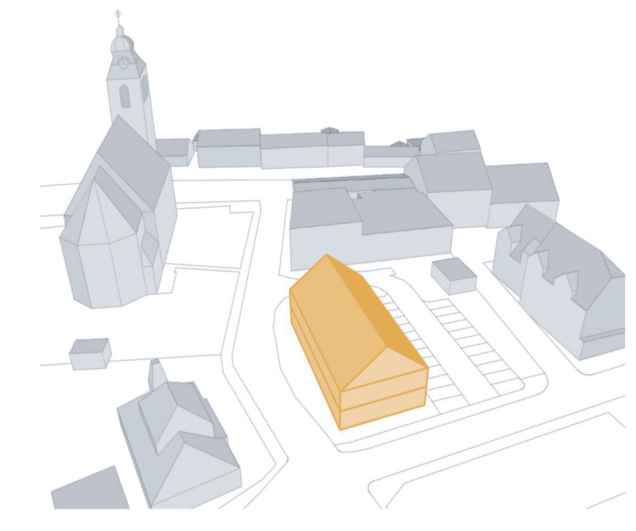
Využitelná plocha pre stavbu Pastoračného centra sv. Jána Pavla II. na parcele.



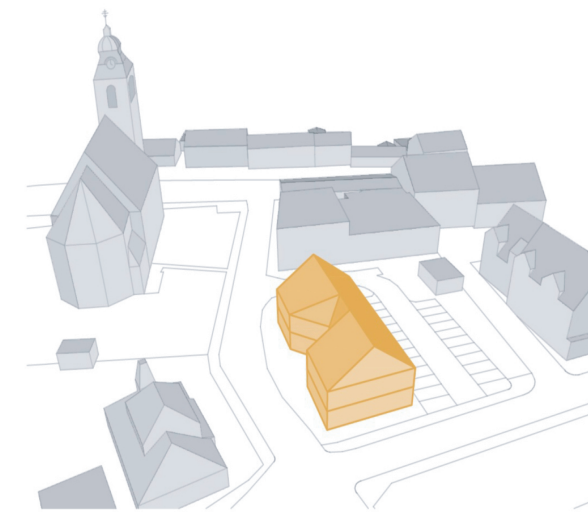
Vymedzenie plochy pre výstavbu stavebnými čiarami.



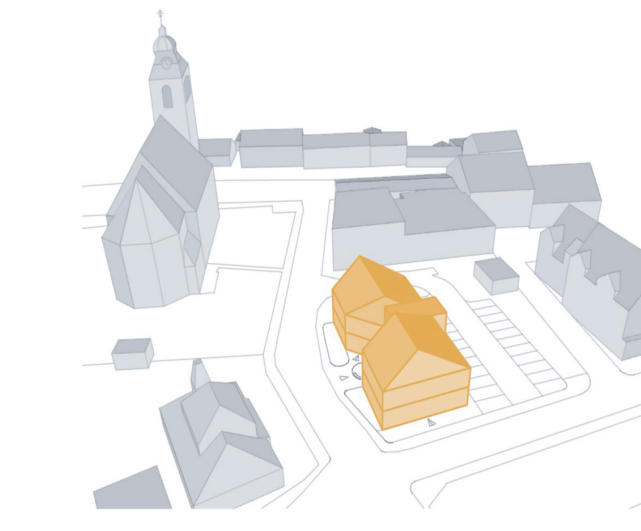
Návrh pre požadovanú úžitkovú plochu 300 m<sup>2</sup> a zohľadnenia parkoviska s umiestnením technického zázemia.



Výškové vymedzenie podľa územného plánu.



Otvorenie hmoty a vytvorenie prepojenia s kostolom a farským úradom.

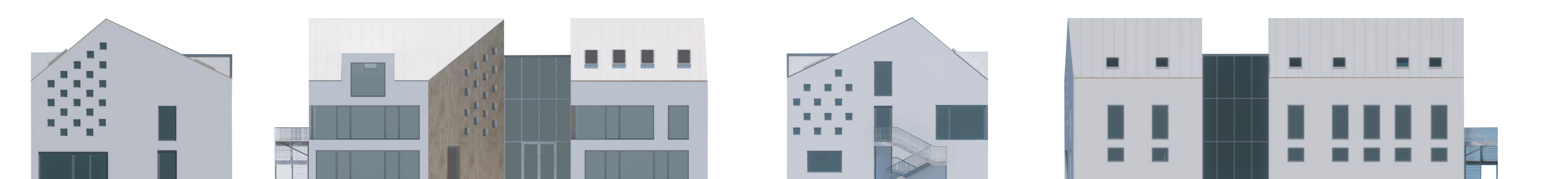
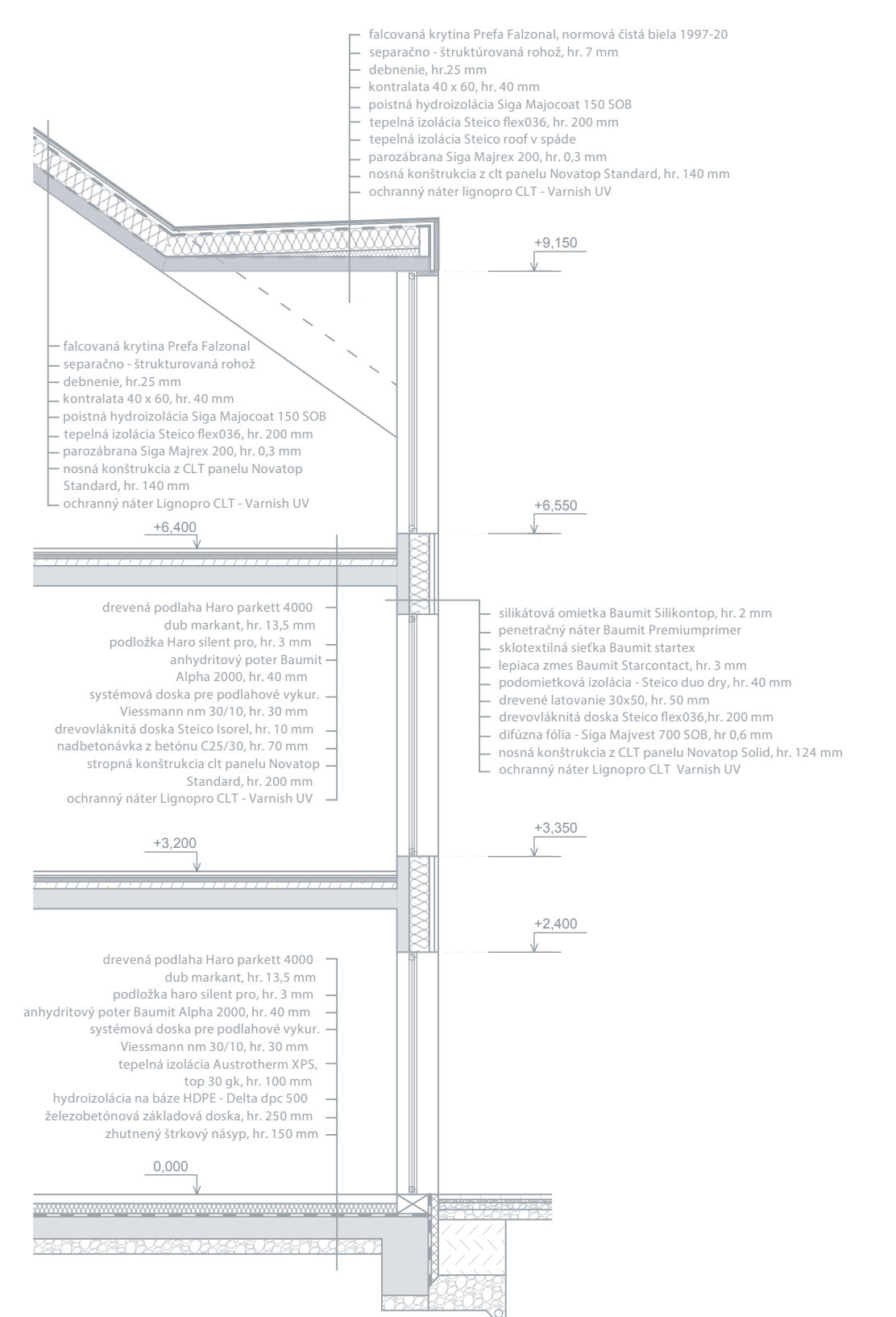


Výrez komunikačného jadra pre zvýraznenie a čitateľnosť hlavného vstupu.

Hmotový koncept



Architektonický rez



Južný pohľad

Západný pohľad

Severný pohľad

Východný pohľad