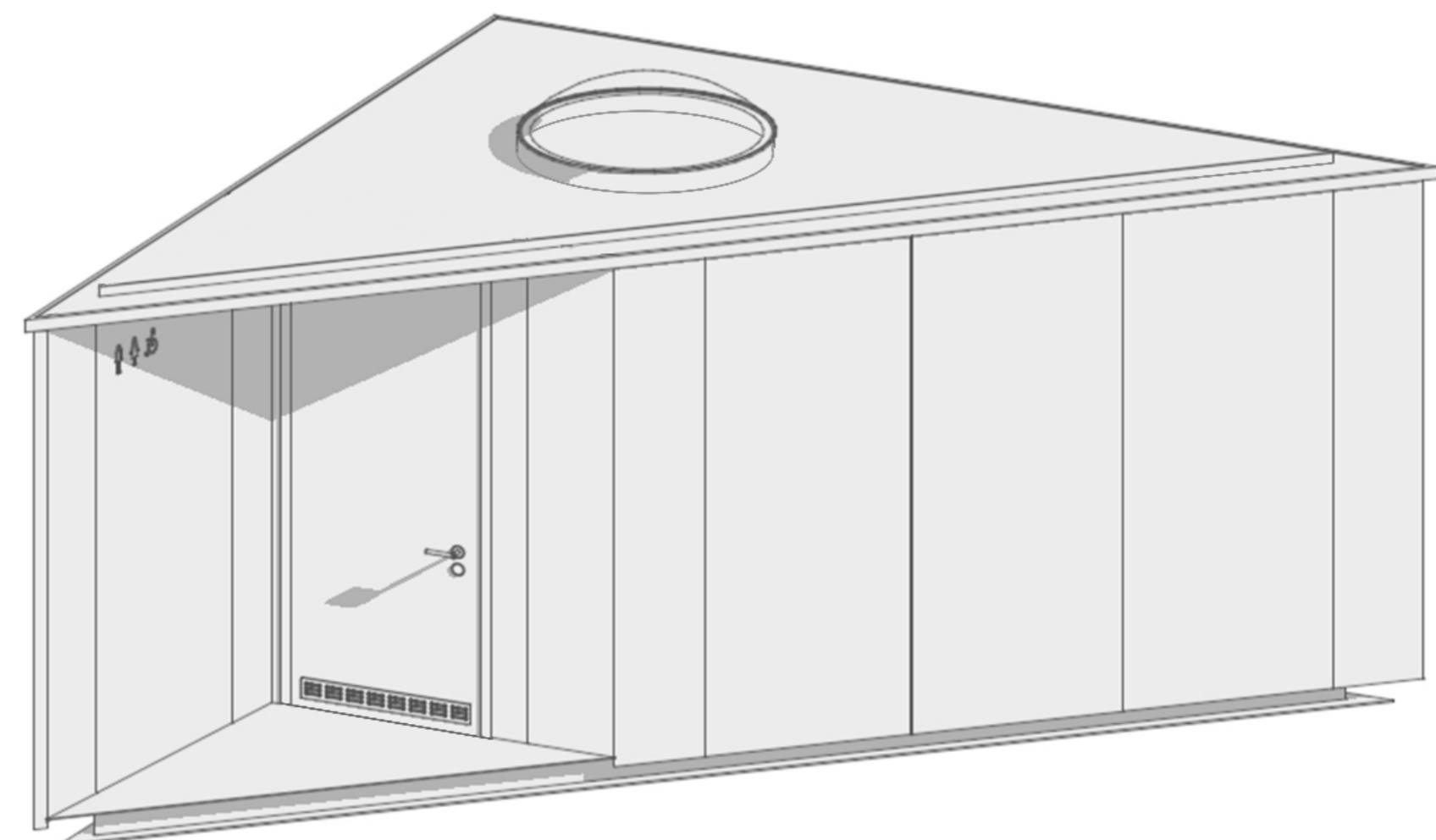
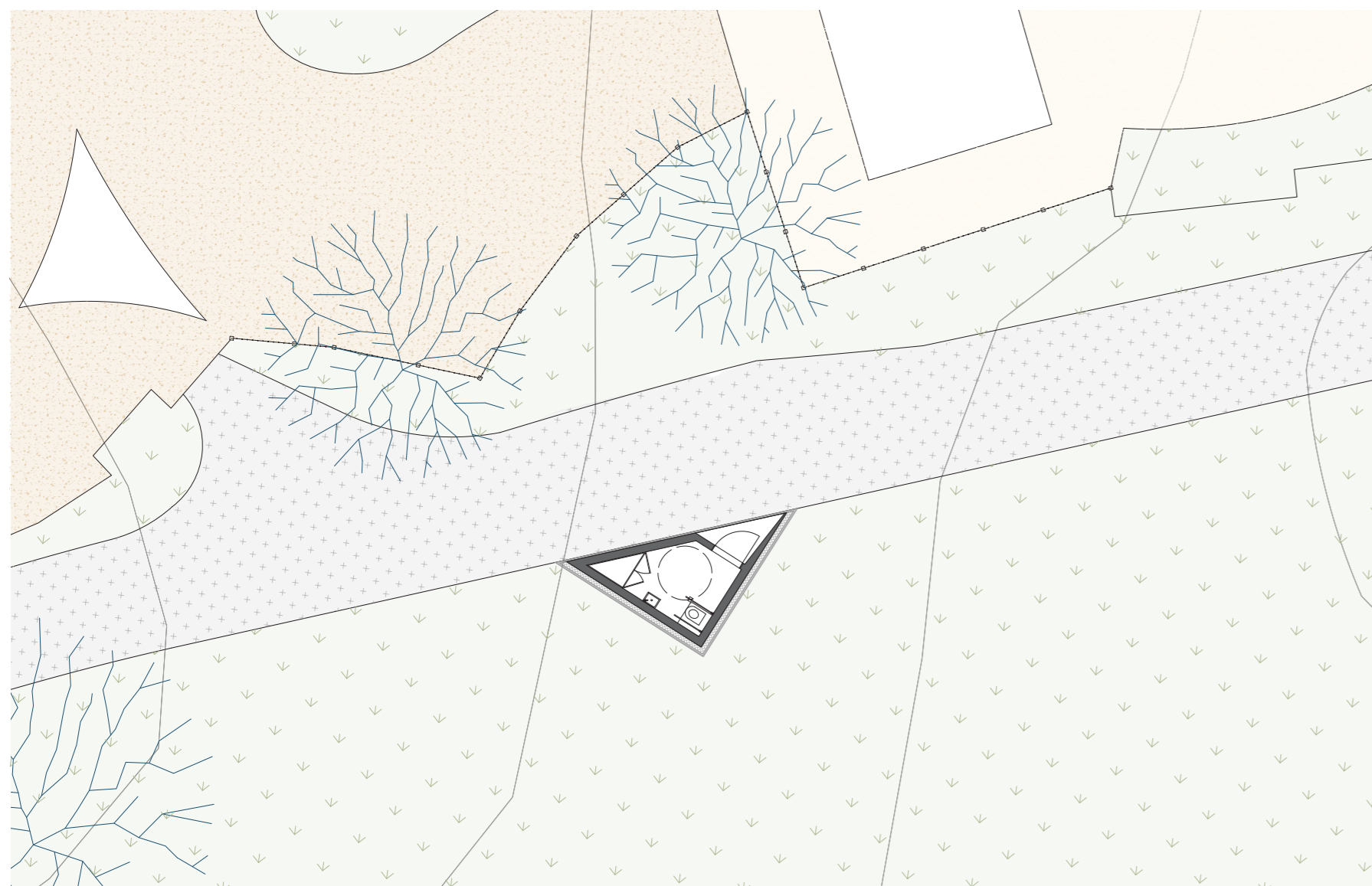
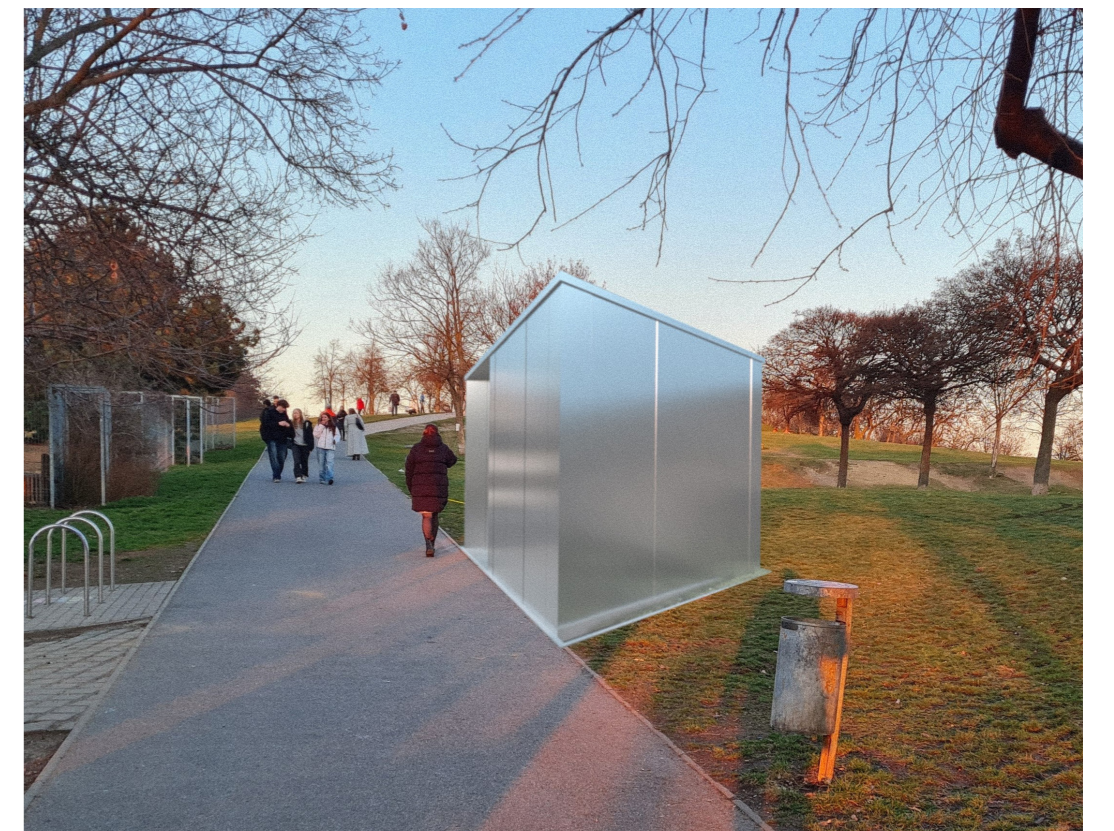


# Toalety pro Prahu

Minimalistická stavba veřejných toalet, kde se čistá geometrie setkává s funkční autonomií a jemným dotekem kosmické estetiky.



Návrh veřejných toalet vychází z půdorysu pravouhého trojúhelníku. Vstup je řešen zapuštěním menšího trojúhelníkového objemu, čímž zůstává čistota geometrie zachována i při otevření dveří. Exteriér i interiéru jsou opláštěny hliníkovým plechem, který dodává objektu nadčasový vzhled a usnadňuje údržbu. Přirozené denní světlo zajišťuje kruhový kopulový světlík – výrazný kontrast k ostrým hranám půdorysu, podporující téměř kosmickou estetiku stavby. Objekt je bezbariérový, mobilní, vybaven fekální a vodní nádrží, umyvadlem a úložnou skříní pro technické zázemí. Funguje zcela autonomně, bez napojení na inženýrské sítě; provoz je řešen dopravní obsluhou. Nosná konstrukce je dřevěná, usazená na ocelové podstavě oddělené od zemní vlhkosti, založená na vyrovnaném šterkovém loži. Stavba je částečně zapuštěna do mírného svahu a navazuje na hranu přilehlé cesty. Tento kompaktní a snadno přemístitelný objekt propojuje čistotu geometrie s funkční soběstačností. Jeho tvar i materiálové řešení zaručují dlouhou životnost, snadnou údržbu a vizuální výraz, který si zachová aktuálnost napříč časem i místem.

