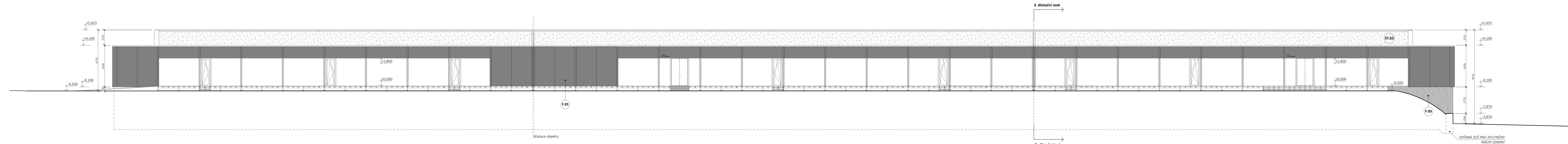
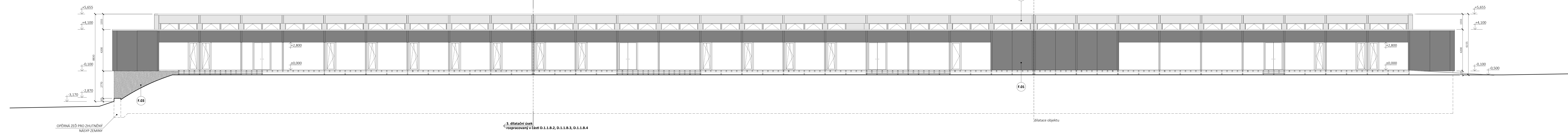


JIŽNÍ POHLED




SEVERNÍ POHLED

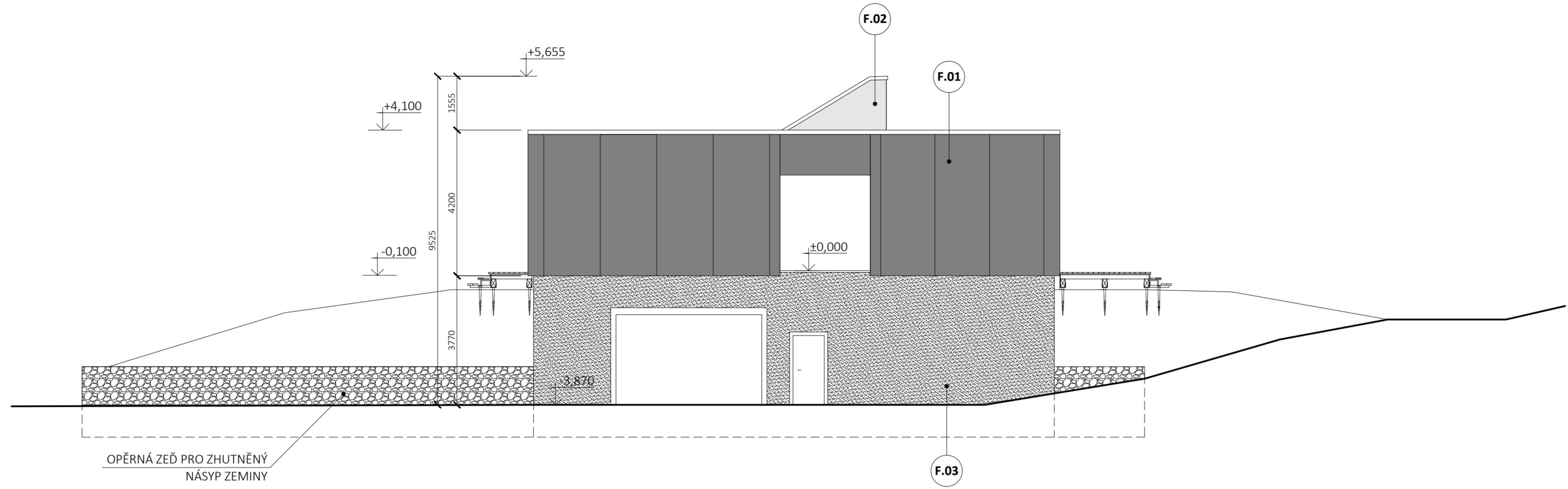


LEGENDA POVRCHOVÝCH ÚPRAV

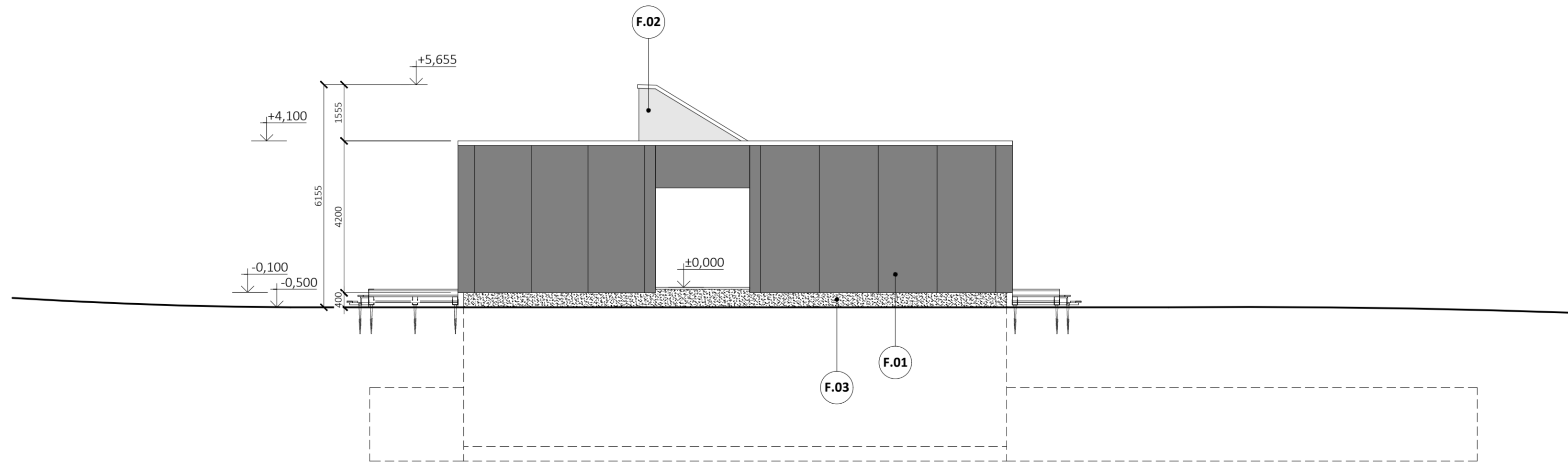
<p>F.01 fasádní desky Novatop Facade</p> <p>materiál: smrkové dřevo odstín: Achatgrau 53292</p>	<p>F.03 omítka soklu weberpas silikon concrete/finish</p> <p>materiál: silikonová omítka odstín: SE1E</p>
<p>F.02 fasádní desky Novatop Facade</p> <p>materiál: smrkové dřevo odstín: Quartzgrau 53294</p>	<p>ST.02 skladba střechy - extenzivní vegetace</p> <p>materiál: rozchodníky, netřesky odstín: -</p>

 <p>Stupeň projektu: Bakalářská práce</p>	
<p>Název projektu: BAD SANGERBERG</p>	
<p>Část projektu: Architektonicko-stavební řešení</p>	
<p>Výkres: CELKOVÉ POHLEDY SEVER A JIH</p>	
<p>Ústav: 15118 - Ústav nauky o budovách</p>	<p>Bpv: ±0,000 = +744,720</p>
<p>Vedoucí ústavu: prof. Ing. arch. Michal Kohout</p>	<p>Formát: 16 A4</p>
<p>Vedoucí práce: doc. Ing. arch. Boris Redčenkov</p>	<p>Měřítko: 1:100</p>
<p>Konzultant: Ing. Aleš Marek, Ph.D</p>	<p>Datum: 25.04.2024</p>
<p>Vypracoval: Lukáš Jandus</p>	<p>Číslo výkresu: D.1.1.B.1.6</p>

VÝCHODNÍ POHLED



ZÁPADNÍ POHLED



LEGENDA POVRCHOVÝCH ÚPRAV

<p>F.01 fasádní desky Novatop Facade</p> <p>materiál: smrkové dřevo odstín: Achatgrau 53292</p>	
<p>F.02 fasádní desky Novatop Facade</p> <p>materiál: smrkové dřevo odstín: Quartzgrau 53294</p>	
<p>F.03 omítka soklu weberpas silikon concrete/finish</p> <p>materiál: silikonová omítka odstín: SE1E</p>	



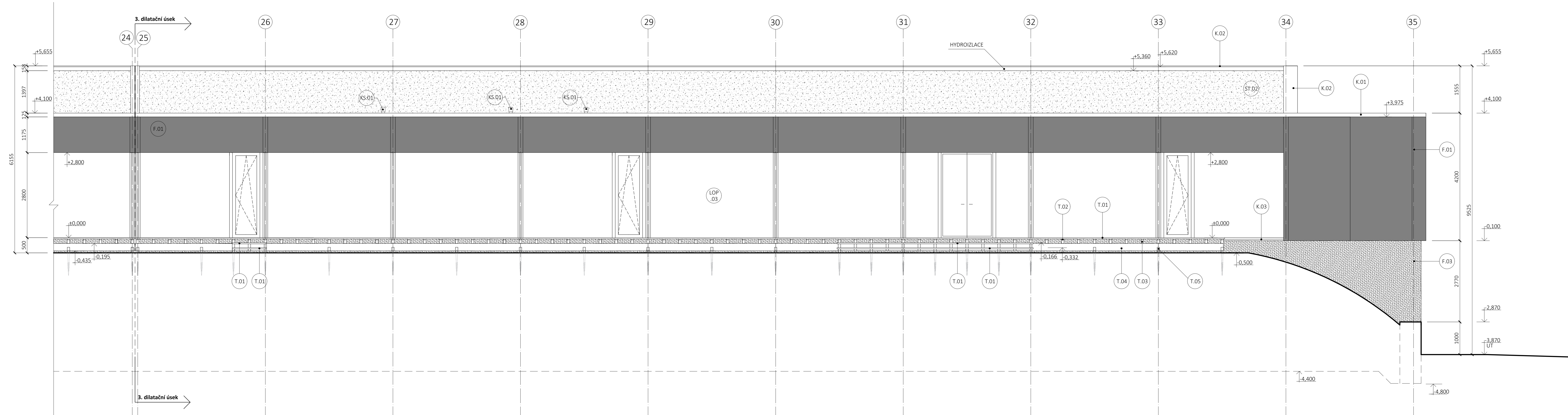
**FAKULTA
ARCHITEKTURY
ČVUT V PRAZE**

Bpv:
±0,000 = +744,720

Stupeň projektu:	Bakalářská práce
Název projektu:	BAD SANGERBERG


Ústav:	15118 - Ústav nauky o budovách
Vedoucí ústavu:	prof. Ing. arch. Michal Kohout
Vedoucí práce:	doc. Ing. arch. Boris Redčenkov
Konzultant:	Ing. Aleš Marek, Ph.D
Vypracoval:	Lukáš Jandus

Část projektu:	Architektonicko-stavební řešení
Výkres:	CELKOVÉ POHLEDY ZÁPAD A VÝCHOD
Formát:	6 A4
Měřítko:	1:100
Datum:	18.04.2024
Číslo výkresu:	D.1.1.B.1.7



LEGENDA POVRCHOVÝCH ÚPRAV

<p>F.01 fasádní desky Novatop Facade</p> <p>materiál: smrkové dřevo odstín: Achatgrau 53292</p>	<p>T.01 prkna terasy</p> <p>průřez: 40 x 145 mm, dl. 4200 mm materiál: modřínové dřevo odstín: RAL 2704, plošné moření</p>
<p>F.03 omítka soklu weberpas silikon concrete/finish</p> <p>materiál: silikonová omítka odstín: SE1E</p>	<p>T.02 fošna roznášecí zatížení</p> <p>průřez: 30 x 80 mm materiál: modřínové dřevo odstín: RAL 2704, plošné moření</p>
<p>K.01 oplechování atiky</p> <p>materiál: hliník odstín: RAL 7035, práškové lakování</p>	<p>T.03 příčné KVH profily</p> <p>průřez: 125 x 80 mm materiál: modřínové dřevo odstín: RAL 2704, plošné moření</p>
<p>K.02 oplechování atiky</p> <p>materiál: hliník odstín: RAL 7035, práškové lakování</p>	<p>T.04 podélné KVH profily</p> <p>průřez: 240 x 140 mm materiál: modřínové dřevo odstín: RAL 2704, plošné moření</p>
<p>K.03 oplechování soklu</p> <p>materiál: hliník odstín: RAL 7035, práškové lakování</p>	<p>T.05 zemní vruty</p> <p>materiál: žárový zinek odstín: žárový zinek</p>
<p>ST.02 suchomílná vegetace - skladba střešky</p> <p>vegetace: rozchodníky, netřesky odstín: -</p>	<p>LOP.03 lehký obvodový plášť</p> <p>viz D.1.1.B.4.2</p>
	<p>KS.01 větrací hlavice kanalizačního potrubí</p> <p>materiál: hliník</p>



FAKULTA ARCHITEKTURY ČVUT V PRAZE

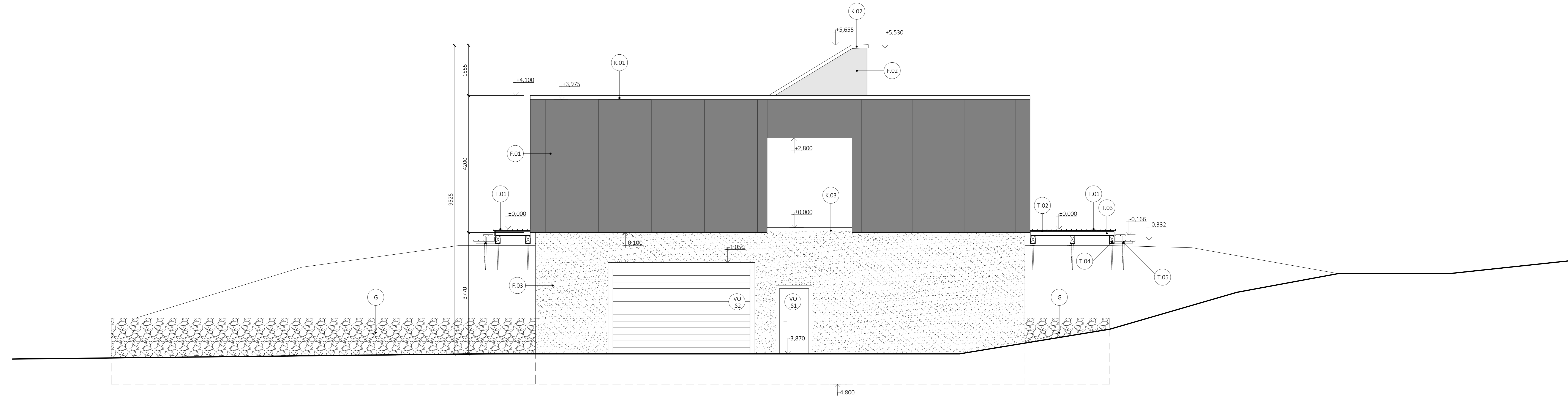
Bpvc:
±0,000 = +744,720

Stupeň projektu: Bakalářská práce

Název projektu: BAD SANGERBERG

Ústav:	15118 - Ústav nauky o budovách		
Vedoucí ústavu:	prof. Ing. arch. Michal Kohout		
Vedoucí práce:	doc. Ing. arch. Boris Redčenkov		
Konzultant:	Ing. Aleš Marek, Ph.D.		
Vypracoval:	Lukáš Jandus		

Část projektu:	Architektonicko-stavební řešení		
Výkres:	POHLED JIŽNÍ - DILATAČNÍ CELEK 3		
Formát:	7 A4	Měřítko:	1:50
Datum:	18.04.2024	Číslo výkresu:	D.1.1.B.2.5



LEGENDA POVRCHOVÝCH ÚPRAV

<p>F.01 fasádní desky Novatop Facade</p> <p>materiál: smrkové dřevo odstín: Achatgrau 53292</p>		<p>T.01 prkna terasy</p> <p>průřez: 40 x 145 mm, dl. 4200 mm materiál: modřínové dřevo odstín: RAL 2704, plošné moření</p>
<p>F.02 fasádní desky Novatop Facade</p> <p>materiál: smrkové dřevo odstín: Quartzgrau 53294</p>		<p>T.02 fošna roznášecí zatížení</p> <p>průřez: 30 x 80 mm materiál: modřínové dřevo odstín: RAL 2704, plošné moření</p>
<p>F.03 omítka soklu weberpas silikon concrete/finish</p> <p>materiál: silikonová omítka odstín: SE1E</p>		<p>T.03 příčné KVH profily</p> <p>průřez: 125 x 80 mm materiál: modřínové dřevo odstín: RAL 2704, plošné moření</p>
<p>K.01 oplechování atiky</p> <p>materiál: hliník odstín: RAL 7035, práškové lakování</p>		<p>T.04 podélné KVH profily</p> <p>průřez: 240 x 140 mm materiál: modřínové dřevo odstín: RAL 2704, plošné moření</p>
<p>K.02 oplechování atiky</p> <p>materiál: hliník odstín: RAL 7035, práškové lakování</p>		<p>T.05 zemní vruty</p> <p>materiál: žárový zinek odstín: žárový zinek</p>
<p>K.03 oplechování soklu</p> <p>materiál: hliník odstín: RAL 7035, práškové lakování</p>		<p>LOP.04 lehký obvodový plášť viz D.1.1.B.4.2</p>
		<p>G gabionová opěrná zeď samostatný stavební objekt SO 03</p>



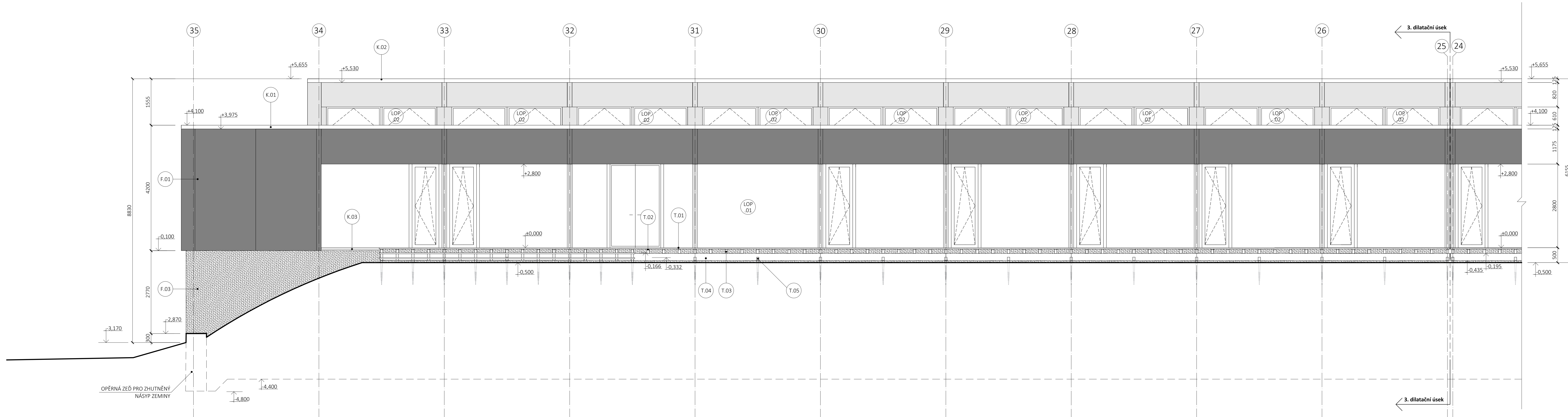
**FAKULTA
ARCHITECTURY
ČVUT V PRAZE**

Bpv:
±0,000 = +744,720

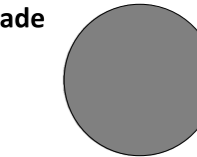
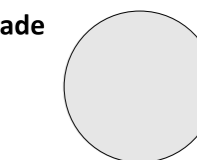
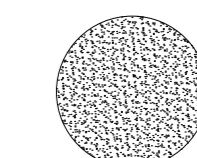
Stupeň projektu:	Bakalářská práce
Název projektu:	BAD SANGERBERG

Ústav:	15118 - Ústav nauky o budovách
Vedoucí ústavu:	prof. Ing. arch. Michal Kohout
Vedoucí práce:	doc. Ing. arch. Boris Redčenkov
Konzultant:	Ing. Aleš Marek, Ph.D.
Vypracoval:	Lukáš Jandus

Část projektu:	Architektonicko-stavební řešení
Výkres:	POHLED VÝCHODNÍ - DILATAČNÍ CELEK 3
Formát:	7 A4
Měřítko:	1:50
Datum:	18.04.2024
Číslo výkresu:	D.1.1.B.2.6



LEGENDA POVRCHOVÝCH ÚPRAV

<p>F.01 fasádní desky Novatop Facade</p> <p>materiál: smrkové dřevo odstín: Achatgrau 53292</p>		<p>T.01 prkna terasy</p> <p>průřez: 40 x 145 mm, dl. 4200 mm materiál: modřínové dřevo odstín: RAL 2704, plošné moření</p>
<p>F.02 fasádní desky Novatop Facade</p> <p>materiál: smrkové dřevo odstín: Quartzgrau 53294</p>		<p>T.02 fošna roznášecí zatížení</p> <p>průřez: 30 x 80 mm materiál: modřínové dřevo odstín: RAL 2704, plošné moření</p>
<p>F.03 omítka soklu weberpas silikon concrete/finish</p> <p>materiál: silikonová omítka odstín: SE1E</p>		<p>T.03 příčné KVH profily</p> <p>průřez: 125 x 80 mm materiál: modřínové dřevo odstín: RAL 2704, plošné moření</p>
<p>K.01 oplechování atiky</p> <p>materiál: hliník odstín: RAL 7035, práškové lakování</p>		<p>T.04 podélné KVH profily</p> <p>průřez: 240 x 140 mm materiál: modřínové dřevo odstín: RAL 2704, plošné moření</p>
<p>K.02 oplechování atiky</p> <p>materiál: hliník odstín: RAL 7035, práškové lakování</p>		<p>T.05 zemní vruty</p> <p>materiál: žárový zinek odstín: žárový zinek</p>
<p>K.03 oplechování soklu</p> <p>materiál: hliník odstín: RAL 7035, práškové lakování</p>		<p>LOP.01 lehký obvodový plášť viz D.1.1.B.4.2</p> <p>LOP.02 lehký obvodový plášť viz D.1.1.B.4.2</p>

FAKULTA ARCHITEKTURY ČVUT V PRAZE

Bpv: ±0,000 = +744,720

Stupeň projektu:	Bakalářská práce
Název projektu:	BAD SANGERBERG

Ústav:	15118 - Ústav nauky o budovách
Vedoucí ústavu:	prof. Ing. arch. Michal Kohout
Vedoucí práce:	doc. Ing. arch. Boris Redčenkov
Konzultant:	Ing. Aleš Marek, Ph.D.
Vypracoval:	Lukáš Jandus

Část projektu:	Architektonicko-stavební řešení
Výkres:	POHLED SEVERNÍ - DILATAČNÍ CELEK 3
Formát:	7 A4
Měřítko:	1:50
Datum:	18.04.2024
Číslo výkresu:	D.1.1.B.2.7