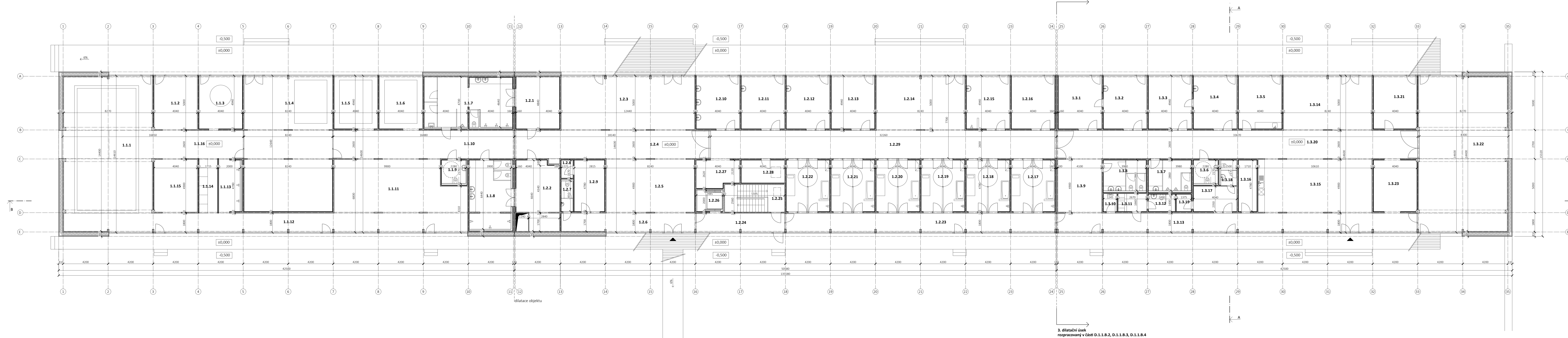


1. dilatační úsek

2. dilatační úsek

3. dilatační úsek



dilatace objektu

3. dilatační úsek  
rozpracovaný v části D.1.1.B.2, D.1.1.B.3, D.1.1.B.4

TABULKA MÍSTNOSTÍ

DILATAČNÍ ÚSEK 1

č.m.	účel	plocha m <sup>2</sup>
1.1.1	prostor hlavního bazénu	119,9
1.1.2	odpočívárna	20,1
1.1.3	vířivý bazén	20,0
1.1.4	saunový svět	103,8
1.1.5	studený mířivý bazén	20,0
1.1.6	horký mířivý bazén	20,0
1.1.7	hygiena mužů	33,8
1.1.8	hygiena žen	24,9
1.1.9	toaleta invalidů	4,9
1.1.10	komunikační prostor	43,9
1.1.11	odpočívárna	54,0

DILATAČNÍ ÚSEK 2

č.m.	účel	plocha m <sup>2</sup>
1.1.12	komunikační prostor	49,3
1.1.13	sprchy	9,6
1.1.14	kneippův chodník	8,4
1.1.15	odpočívárna	19,7
1.1.16	komunikační prostor	21,8

č.m.	účel	plocha m <sup>2</sup>
1.2.1	sašna muži	19,6
1.2.2	sašna ženy	26,0
1.2.3	čekárna	60,1
1.2.4	komunikační prostor	45,0
1.2.5	foyer	40,4
1.2.6	komunikační prostor	21,6
1.2.7	toaleta recepcie	3,1
1.2.8	úložný prostor	1,8
1.2.9	úložný prostor recepcie	13,4
1.2.10	inhalace	20,0
1.2.11	parafinové a slatinné zábaly	20,0

č.m.	účel	plocha m <sup>2</sup>
1.2.12	injekce CO2	20,0
1.2.13	suché uhlíkaté koupele	20,0
1.2.14	odpočívárna	41,1
1.2.15	masáže	20,0
1.2.16	elektroléčba	20,0
1.2.17	koupele	19,3
1.2.18	koupele	19,3
1.2.19	koupele	19,3
1.2.20	koupele	19,3
1.2.21	koupele	19,3
1.2.22	koupele	19,3

DILATAČNÍ ÚSEK 3

č.m.	účel	plocha m <sup>2</sup>
1.2.23	komunikační prostor	44,1
1.2.24	komunikační prostor	14,4
1.2.25	schodiště do suterénu	14,0
1.2.26	technický výtah	5,0
1.2.27	převlékárna	9,8
1.2.28	úložný prostor suché péče	8,6
1.2.29	koupele	83,1

č.m.	účel	plocha m <sup>2</sup>
1.3.1	sesterna	20,0
1.3.2	ordinace doktora	20,0
1.3.3	sesterna	20,0
1.3.4	ordinace doktora	20,0
1.3.5	zájemí zaměstnanci	20,0
1.3.6	toalety invalidů	4,9
1.3.7	toalety ženy	2,2
1.3.8	toalety muži	11,4
1.3.9	čekárna	20,0
1.3.10	úklid	2,1
1.3.11	sašna zaměstnanci	4,4

č.m.	účel	plocha m <sup>2</sup>
1.3.12	hygiena zaměstnanci	4,0
1.3.13	komunikační prostor	58,5
1.3.14	reformální sezení	41,1
1.3.15	občerstvení	51,8
1.3.16	úložný prostor občerstvení	8,0
1.3.17	zájemí občerstvení	9,5
1.3.18	toalety občerstvení	4,9
1.3.19	úložný prostor	2,2
1.3.20	komunikační prostor	87,5
1.3.21	mediální místnost	20,0
1.3.22	společenský sál	119,9
1.3.23	převlékárna	19,7

LEGENDA MATERIÁLŮ

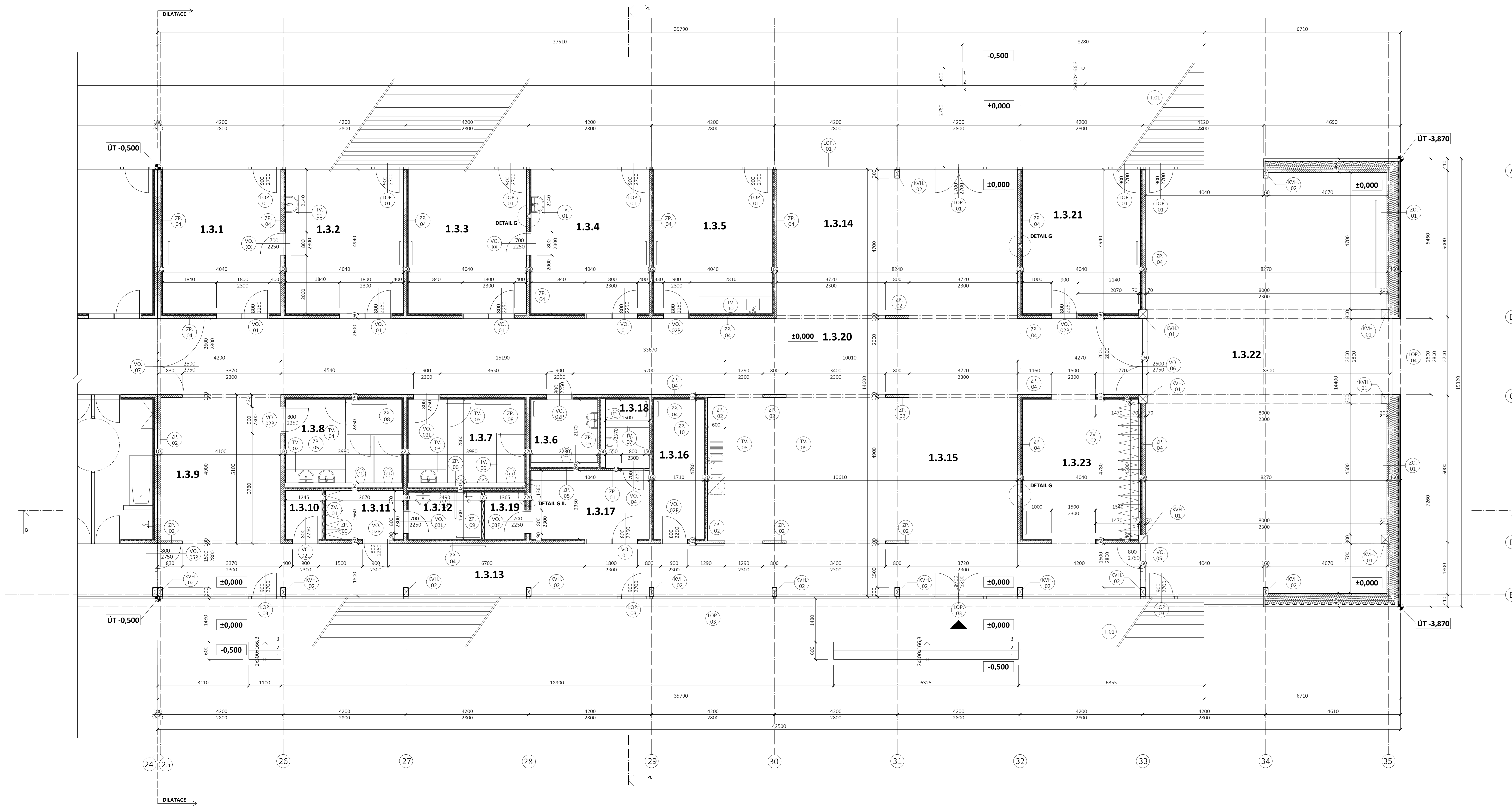
- železobeton
- CLT panel
- KVVH a BSH prvky
- čedičová vlna / skelná vlna
- dřevěná terasa s modřínovými prkny



Ústav: 15118 - Ústav nauky o budovách  
 Vedoucí ústavu: prof. Ing. arch. Michal Kohout  
 Vedoucí práce: doc. Ing. arch. Boris Redčenko  
 Konzultant: Ing. Aleš Marek, Ph.D.  
 Vypracoval: Lukáš Jandus

Stupeň projektu: Bakalářská práce  
 Název projektu: BAD SANGERBERG  
 Bp.: ±0,000 = +744,720

Část projektu: Architektonicko-stavební řešení  
 Výkres: CELKOVÝ PŮDORYS 1.NP  
 Formát: 16 A4 Měřítko: 1:100  
 Datum: 10.04.2024 Číslo výkresu: D.1.1.B.1.3



**SKLADBY KONSTRUKCÍ**

<b>ZO.01</b> Obvodová stěna		tl. 460 mm U=0,11W/m²K
<b>ZP.01</b> Příčka		tl. 60 mm
<b>ZP.02</b> Vnitřní stěna		tl. 100 mm
<b>ZP.04</b> Vnitřní stěna AKU		tl. 160 mm
<b>ZP.05</b> Příčka s metaliz. předstěnou		tl. 260 mm
<b>ZP.06</b> Příčka s metaliz. předstěnou +		tl. 260 mm
<b>ZP.08</b> Vnitřní stěna AKU +		tl. 220 mm
<b>ZP.09</b> SDK příčka AKU		tl. 125 mm
<b>ZP.10</b> Vnitřní stěna AKU		tl. 120 mm

**TABULKA MÍSTNOSTÍ**

č.m.	účel	plocha m²	podlaha	strop
1.3.1	sesterna	20,0	P.01	lité teraco
1.3.2	ordinace doktora	20,0	P.01	lité teraco
1.3.3	sesterna	20,0	P.01	lité teraco
1.3.4	ordinace doktora	20,0	P.01	lité teraco
1.3.5	zájemí zaměstnanci	20,0	P.01	lité teraco
1.3.6	toaleta invalidé	4,9	P.01	lité teraco
1.3.7	toaleta muži	11,4	P.01	lité teraco
1.3.8	toaleta ženy	11,4	P.01	lité teraco
1.3.9	čekárna	20,1	P.01	lité teraco
1.3.10	úklid	2,1	P.01	lité teraco
1.3.11	šatna zaměstnanci	4,4	P.01	lité teraco
1.3.12	hygiena zaměstnanci	4,0	P.01	lité teraco
1.3.13	komunikační prostor	58,5	P.01	lité teraco
1.3.14	neformální sezení	41,1	P.01	lité teraco
1.3.15	občerstvení	51,8	P.01	lité teraco
1.3.16	úložný prostor občerstvení	8,0	P.01	lité teraco
1.3.17	zájemí občerstvení	9,5	P.01	lité teraco
1.3.18	toaleta občerstvení	3,5	P.01	lité teraco
1.3.19	úložný prostor	2,2	P.01	lité teraco
1.3.20	komunikační prostor	87,5	P.01	lité teraco
1.3.21	meditační místnost	20,0	P.02	dřevěné vlasy
1.3.22	společenský sál	119,9	P.02	dřevěné vlasy
1.3.23	převlékárna	19,7	P.01	lité teraco

**LEGENDA**

- CLT panel
- keramická dlažba
- akustická izolace
- metalizovaná fólie
- sloup KVH profil - 300x300
- sloupek KVH profil - 300x160
- lehký obvodový plášť Schueco AOC 50 TI
- skladba příčky
- skladba obvodové stěny
- truhlářský výrobek

**POZNÁMKA**

Prostor s prosvětlenou koutu (místnost 1.3.12) bude opatřen adekvátní hydroizolační stěrkou a velkoformátovými keramickými obklady. Stěny za umyvadly (v místnostech 1.3.7, 1.3.8, 1.3.12, 1.3.15) budou obloženy skleněnými obklady Lacobel. Povrchovou úpravou ostatních stěn je CLT panel v pohledové kvalitě nebo SDK.

**FAKULTA ARCHITECTURY ČVUT V PRAZE**

Účast: 15118 - Ústav nauky o budovách

Vedoucí ústavu: prof. Ing. arch. Michal Kohout

Vedoucí práce: doc. Ing. arch. Boris Redčenko

Konzultant: Ing. Aleš Marek, Ph.D.

Vypracoval: Lukáš Jandus

Stupeň projektu: **Bakalářská práce**

Název projektu: **BAD SANGERBERG**

Část projektu: **Architektonicko-stavební řešení**

Výkres: **PŮDORYS 1.NP - DILATAČNÍ CELEK 3**

Formát: 16 A4

Měřítko: 1:50

Datum: 18.04.2024

Číslo výkresu: D.1.1.B.2.2