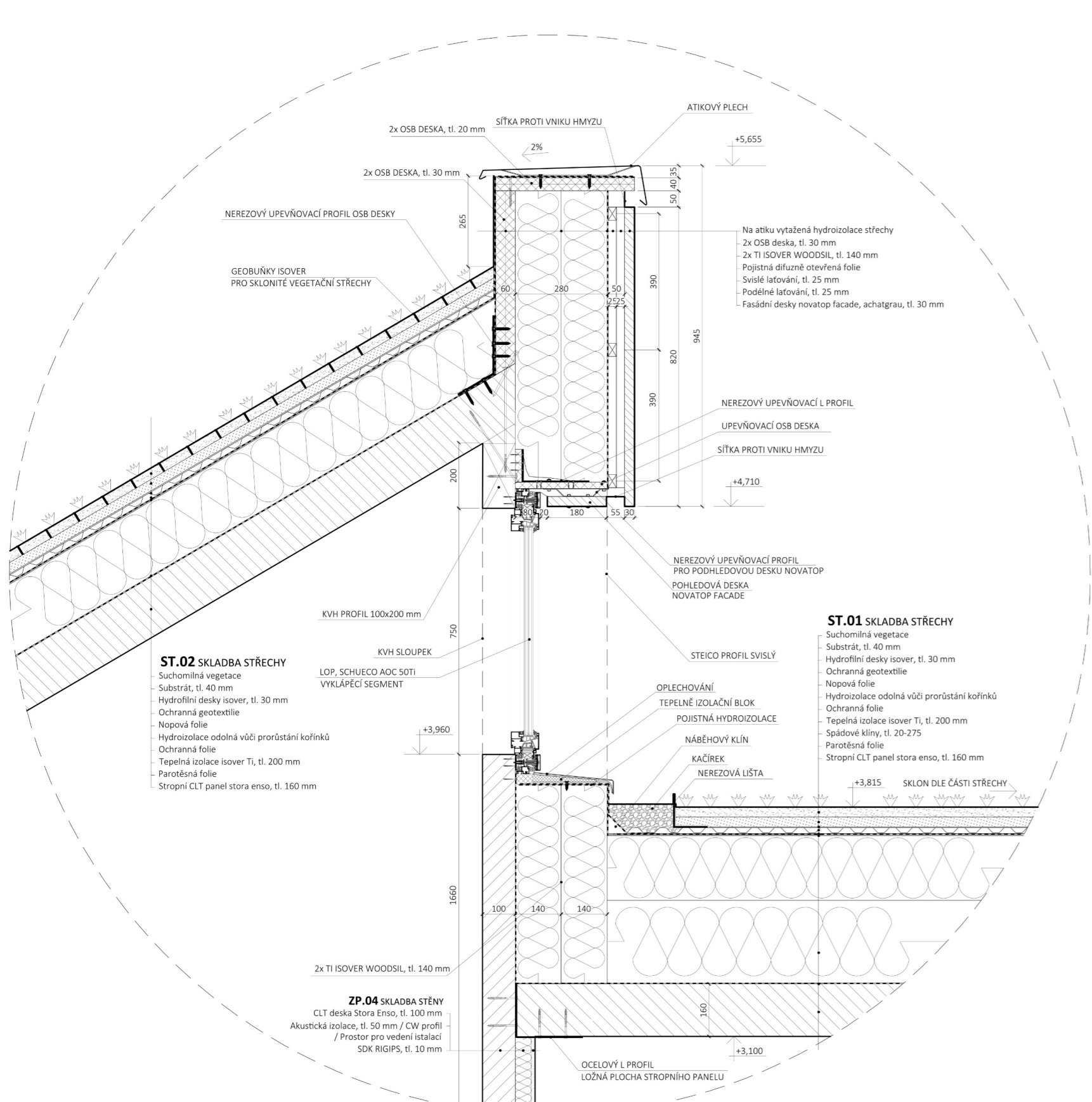


detail C - nadsvětlik

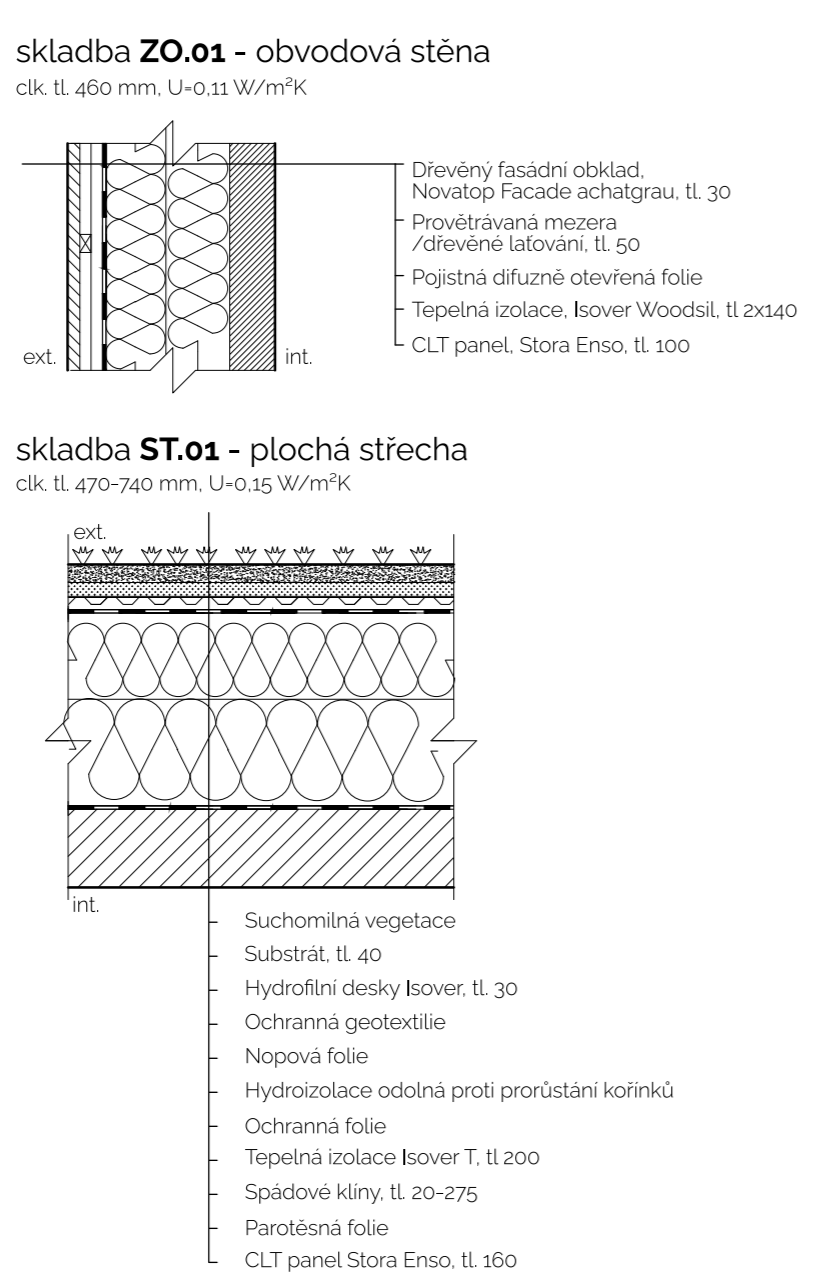


Návrh lázeňského domu v Pramenech vzniká na místě původních Alžbětých lázní, v těsné blízkosti vývěrů minerálních pramenů.

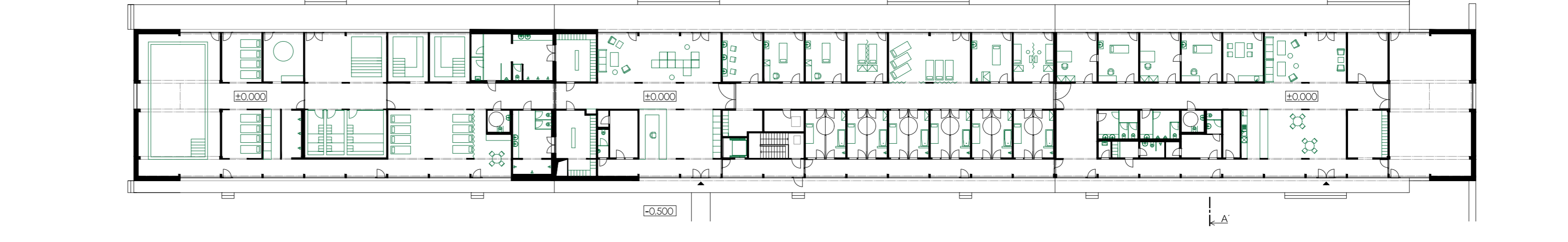
Lineární forma stavby odkazuje na typologii lázeňských kolonád. Jednopodlažní objekt je podsklepený a využívá logiky mírně sklonitého terénu k nástupu do technického suterénu. Jednoduchá, až provokativně triviální hmota se snaží být jasným kontrastem k divoké okolní přírodě.

Nadzemní část domu je koncipována jako dřevostavba z CLT panelů a KVH prvků.

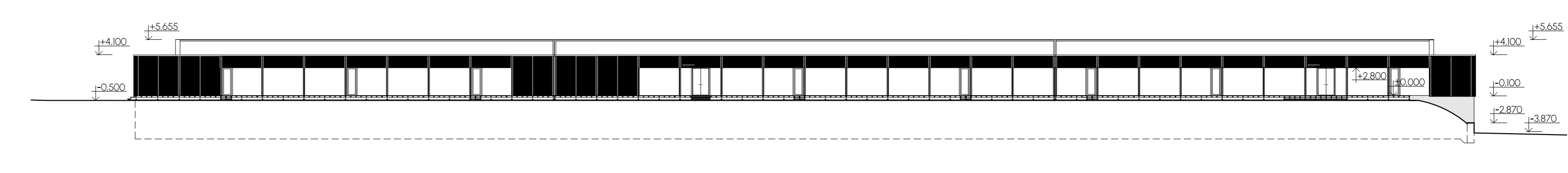
Dřevo přirozeně zapadá do kontextu krajiny Slavkovského lesa. Jedná se o obnovitelný materiál, který působí uklidňujícím dojmem, což je pro lázeňské prostředí důležité. CLT panely a dřevěné nosné prvky umožňují konstrukční čistotu i rychlou výstavbu. Dřevo má kromě estetických a konstrukčních kvalit i příznivý dopad na uhlíkovou stopu.



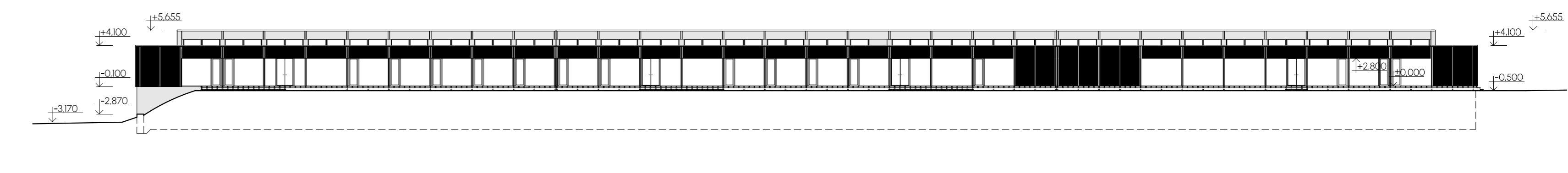
půdorys přízemí



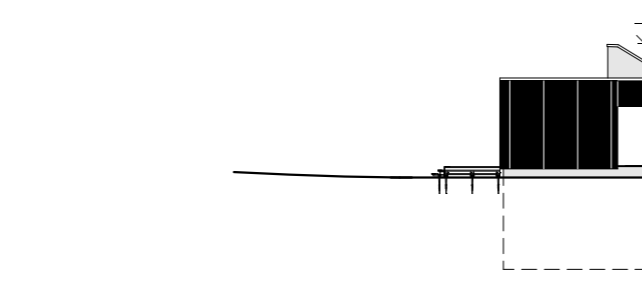
jižní pohled



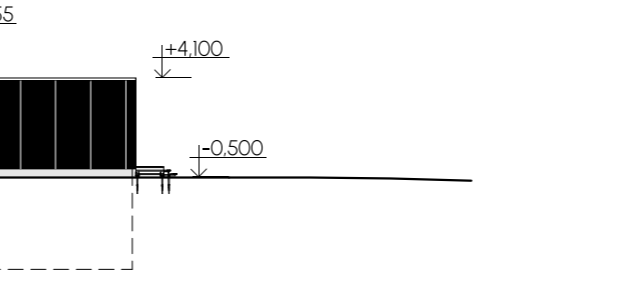
severní pohled



západní pohled



východní pohled



příčný rez AA'

