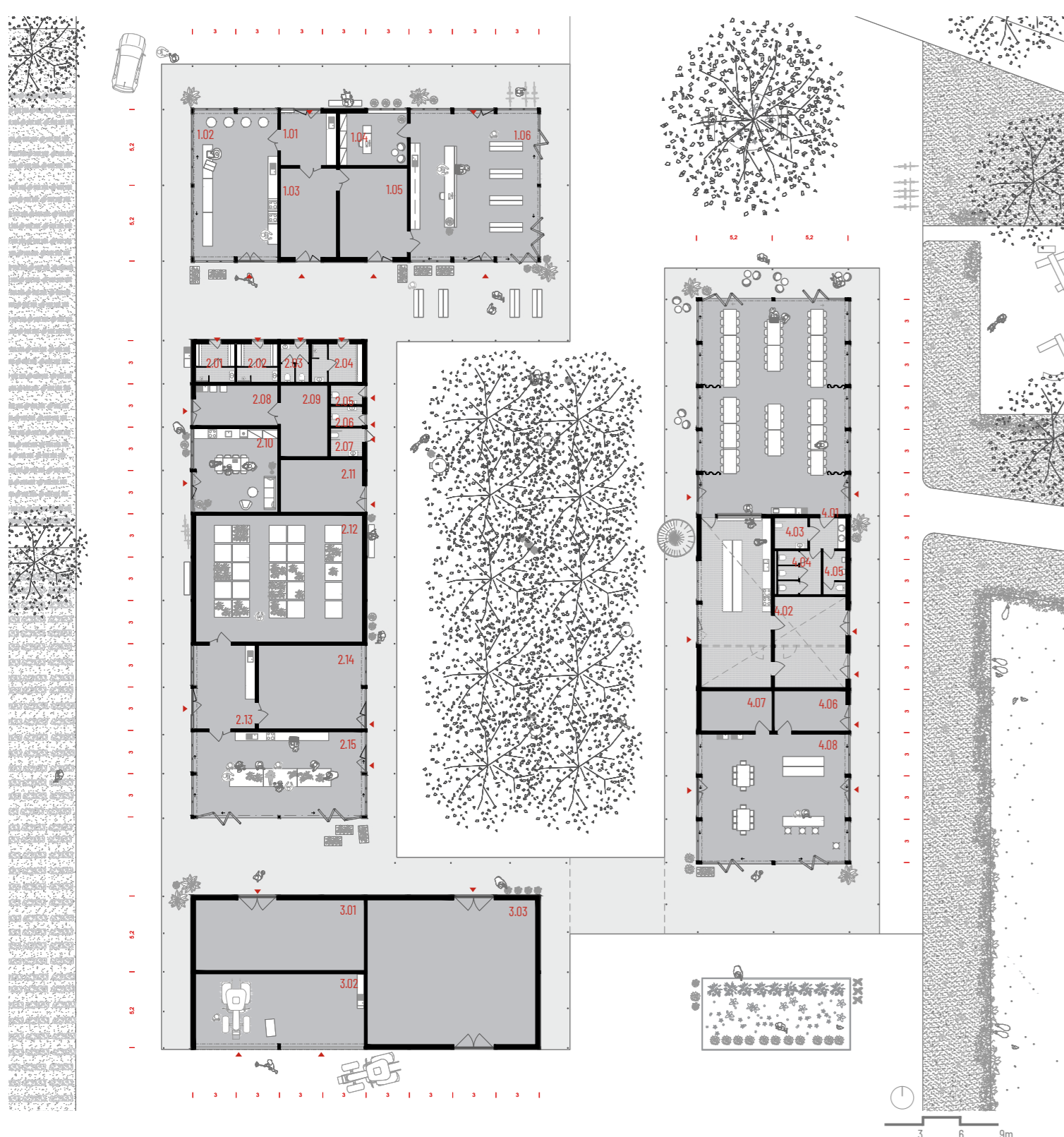
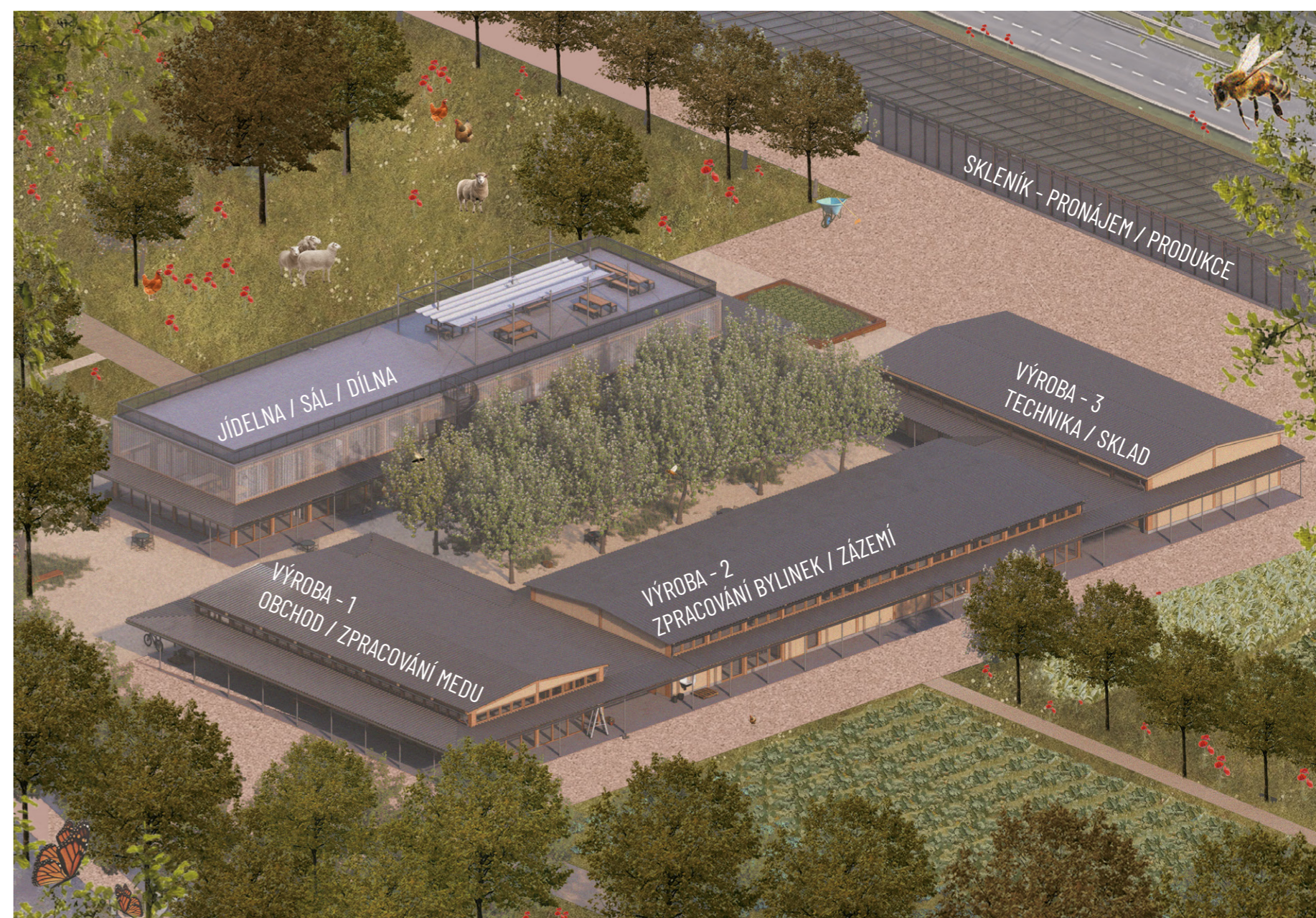




ZEMĚDĚLSKÉ VÝUKOVÉ STŘEDISKO

Anna Vrzalová
Fakulta architektury ČVUT

Zemědělské výukové středisko, kde si lidé mohou vyzkoušet udržitelné způsoby hospodaření, být součástí komunity. Jít o jeden krok zpátky a zkusit si být s přírodou a lidmi tak trochu blíž. Komunitní hospodaření – podnikání – produkce. To vše nabízí propojený areál střediska. V objektech se nachází zpracování plodin a medu, jídelna, sál pro kurzy a přednášky i obchod zásobovaný místní produkcí. Na střeše jednoho z objektů je pak vyhlídka – prázdná a člověk může koukat na přílehlá pole, na ovce, na nebe. Materiály jsem volila surové a prosté. Dřevo, ocel, plech, polykarbonát, sklo. Konstrukce všech domů je totožná. Jedná se o dřevěný skelet, nosný v příčném směru, se ztužujícími prvky. Pracuji s možností toho, že se části domů umí díky shrnovací zasklení otevřít do svého okolí, a naopak v době zimy nebo při nepříznivém počasí zase uzavřít. Objekty propojují jen venkovní stříšku – zápražím, která umožní krytý pohyb mezi nimi a zároveň slouží jako prodloužení vnitřního prostoru ven. Učíme se a pracujeme uvnitř i venku, podle rytmu počasí a přírody.



VÝROBA - 1		
věky příjem	15 m ²	
101	věky výhled	62 m ²
102	věky sklad	24 m ²
106	kuchyně	18 m ²
105	prostorový sklad	23 m ²
108	prostor	81 m ²

VÝROBA - 2		
201	látka zadržovací m.	10 m ²
202	látka zadržovací 2.	10 m ²
203	zadržovací st.	7 m ²
204	látka vlnitost	12 m ²
208	vc. most	2 m ²
209	vc. kory	3 m ²
208	vc. mostek	1 m ²
208	sklad práce	18 m ²
208	technická místnost	17 m ²
208	obor měřič - zeměměřič	2 m ²
211	a. dřevostavba	24 m ²
212	sklad nářadí	21 m ²
213	bytový sál	102 m ²
213	bytový přízem	25 m ²
214	bytový sklad	42 m ²
215	bytový výhled	71 m ²

VÝROBA - 3		
301	sklad senného náletu	80 m ²
302	garáž	82 m ²
303	sklad produkce	122 m ²

SÁL / JÍDELNA		
401	jídlna - sál	160 m ²
402	technická místnost	5 m ²
403	lavice gastroprovozárna	5 m ²
404	vc. most	12 m ²
405	vc. kory	1 m ²
406	sklad materiálů	14 m ²
407	technická místnost	14 m ²
408	obor	88 m ²

PŮDORYS INP

