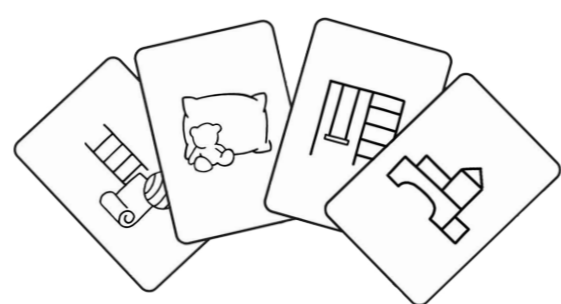




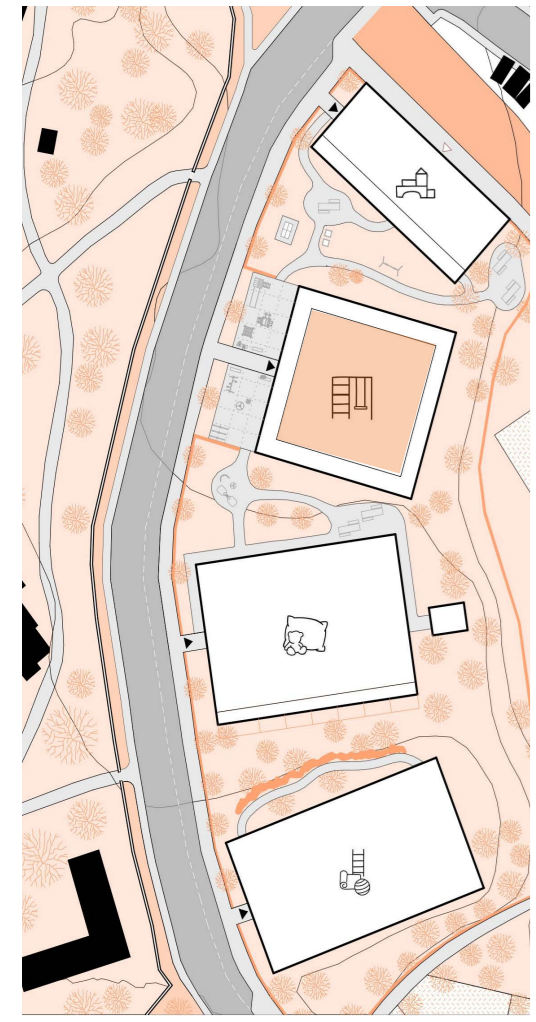
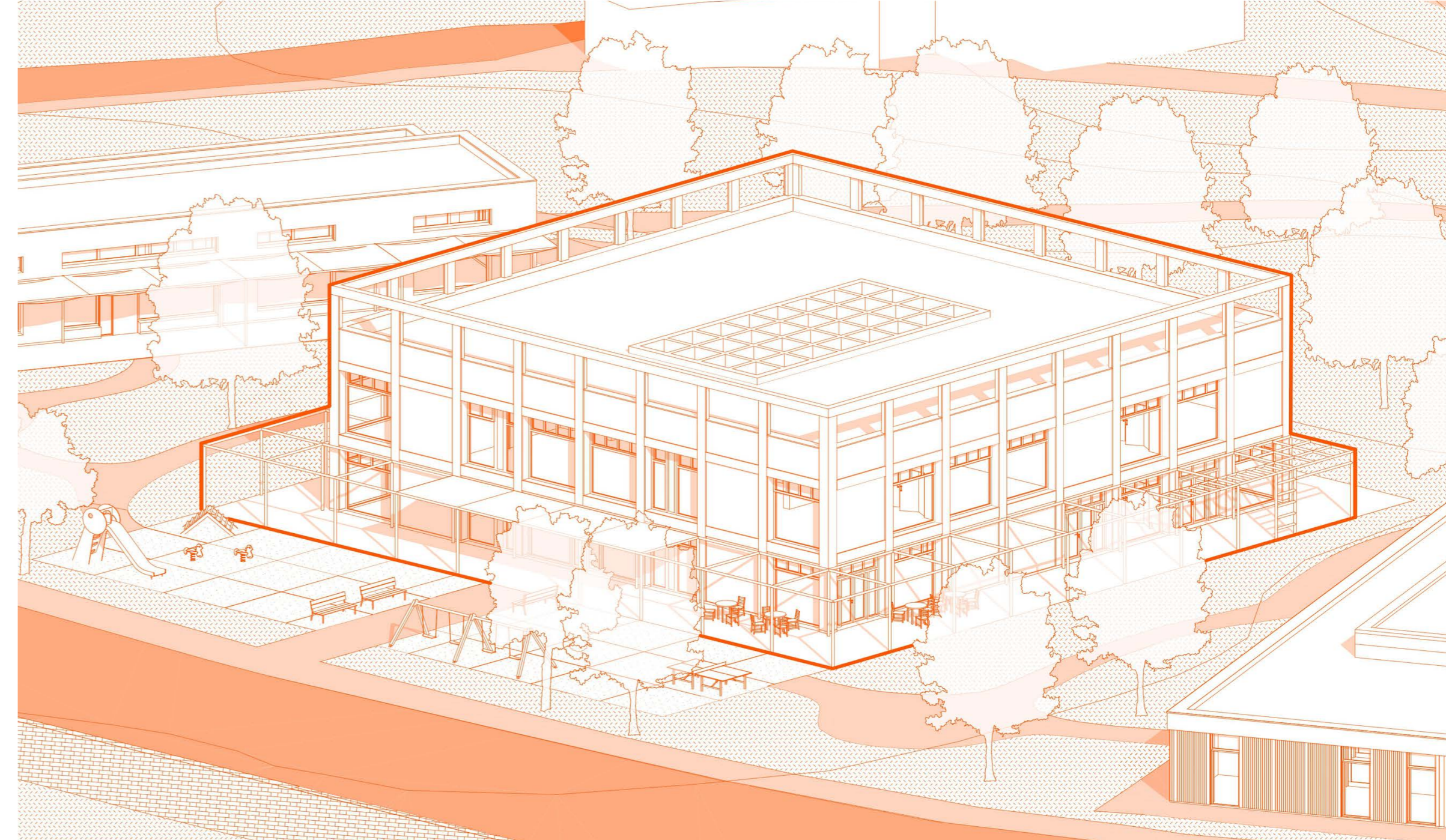
KDO SI HRAJE, NEZLOBÍ

VOĽNOČASOVÉ CENTRUM PRE DETI

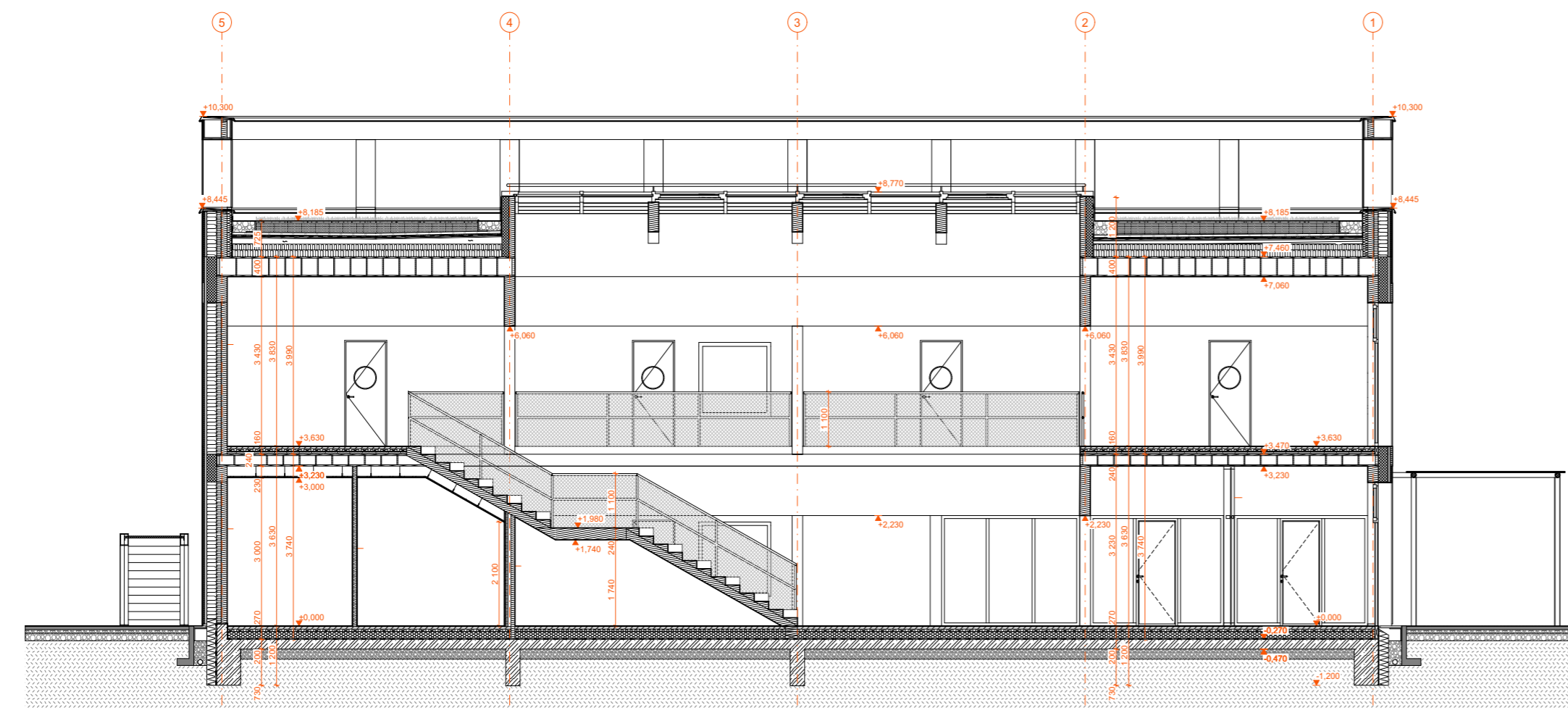


„KVARTETO je hra, ktorej cieľom je zhromaždiť štyri karty s obrázkami tak, aby k sebe logicky patrili.“
 Štyri karty, štyri domy, štyri funkcie, ktoré spolupracujú a navzájom sa dopĺňajú. Projekt tvorí komplex zahŕňajúci denný stacionár, voľnočasové centrum, odľahčovací zariadenie a rehabilitačné centrum. Budovy majú spoločné priestory pre hru, rehabilitáciu a oddych, pričom jednotlivé celky sú vzájomne prepojené, aby bol zabezpečený plynulý prechod medzi aktivitami. Areál sa nachádza v blízkosti Zámku Veveľavín v Prahe 6 a počítá s možnosťou jeho budúceho sprístupnenia cez hradnú stenu. Voľnočasové centrum dáva deťom slobodu, hru a miesto, ktoré môžu nazvať domovom.
 Dvojpodlažná drevostavba má nosný systém tvorený kombináciou stenového systému z CLT panelov a dreveného skeletu z BSH hranolov. Konštrukčný systém a materiálové riešenie sú čitateľné naprieč celým interiérom a formujú jeho architektonický charakter. Drevo priaznivo vplyva na vnútorné prostredie – podporuje celkový pocit pohody, čo je obzvlášť dôležité v prostredí určenom deťom. Koncepcia vychádza z centrálneho „srdca“ – pobytového schodiska s átriom, ktoré prepája podlažia a okolo ktorého sú usporiadané klubovne. Objekt lemuje oceľová pergola ako veľká preliezka s hernými prvkami.

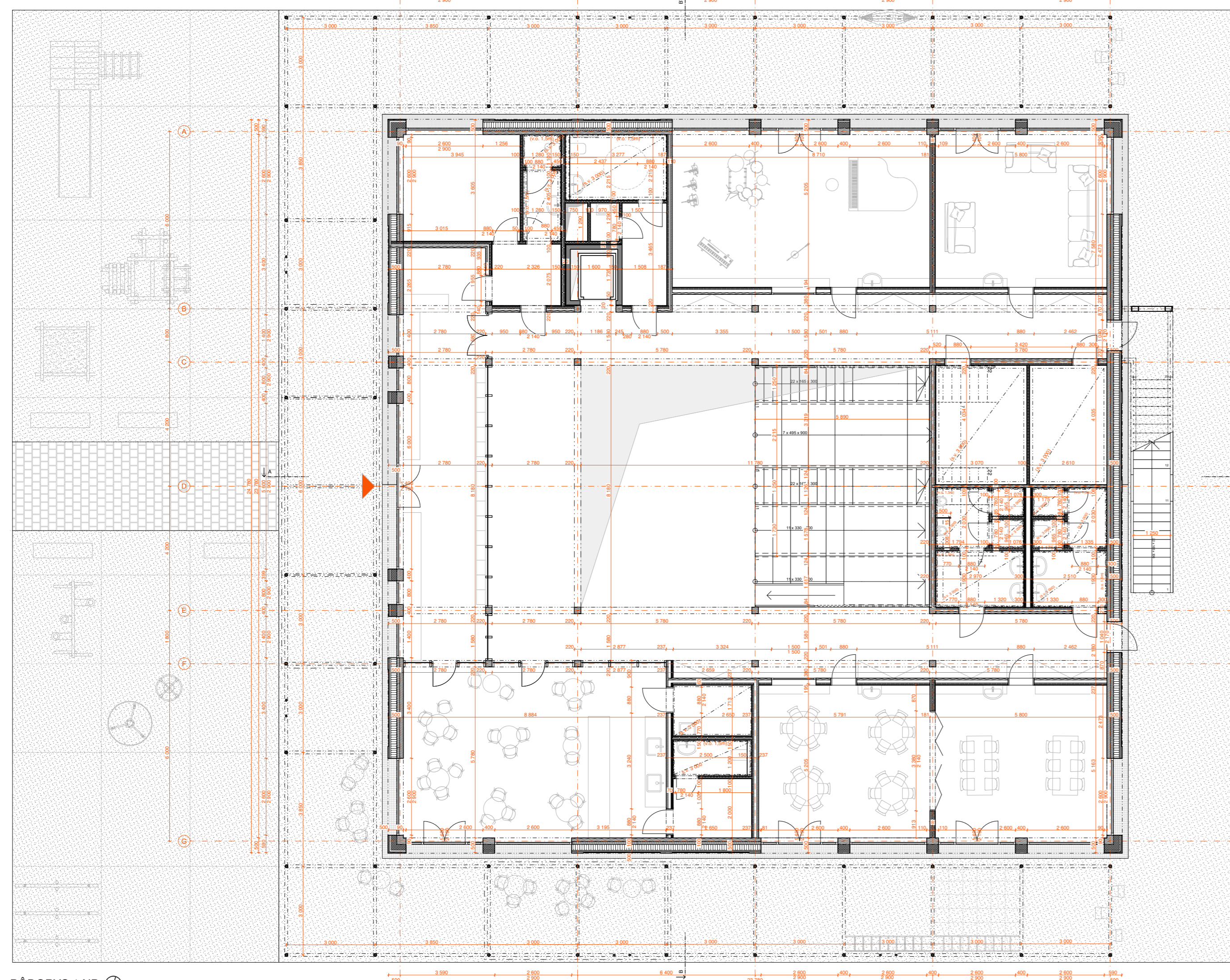
LUCIA RAVINGEROVÁ
 FA ČVUT



SITUÁCIA



REZ



PÓDORYS 1.NP

