

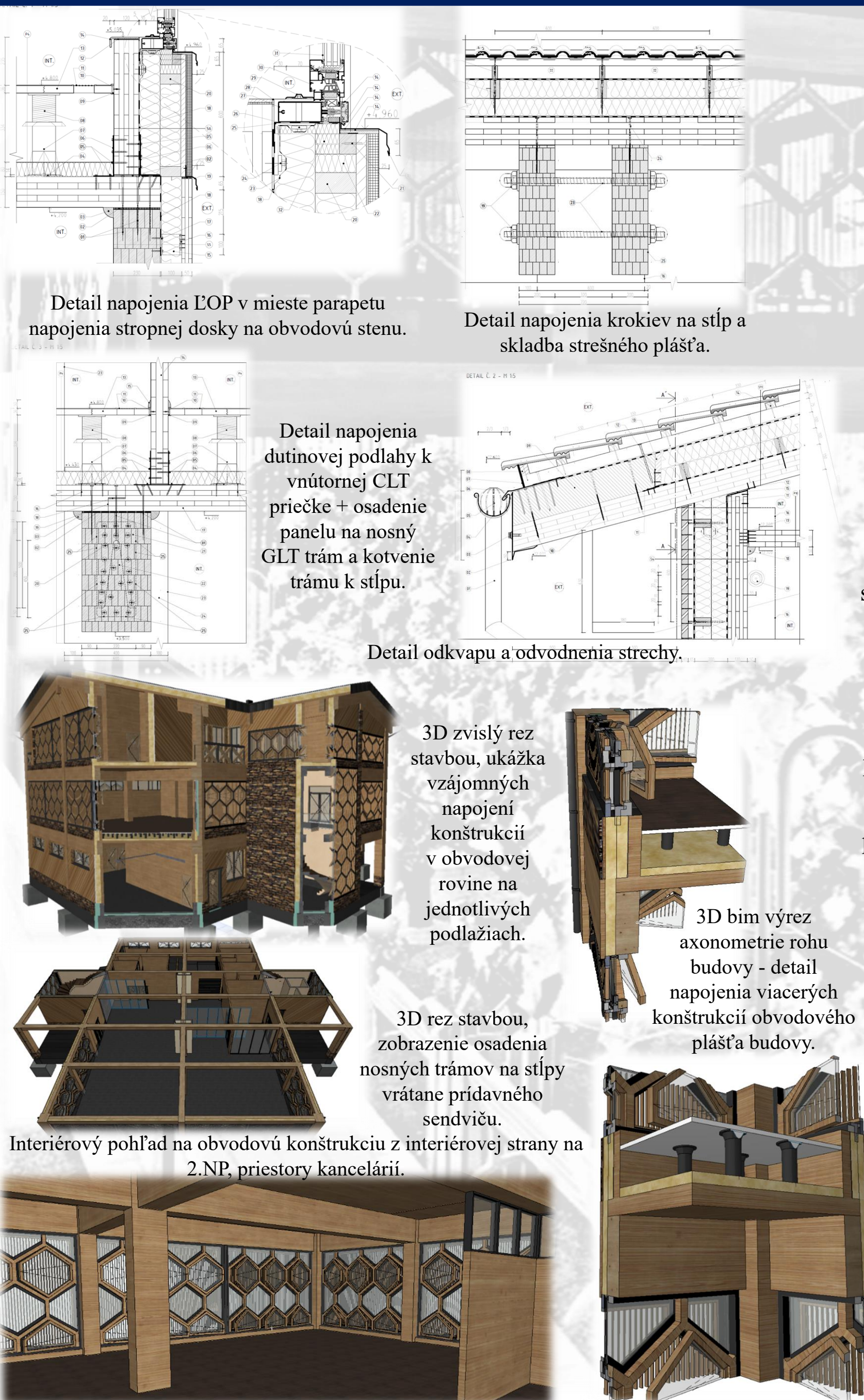
# MULTIFUNKČNÁ BUDOVA NÁMEŠTOVO



Drevostavba z lepených GLT prvkov a CLT panelov s použitím vsúvaného ľahkého obvodového plášťa vrátane tieniacej otočnej techniky, pre multifunkčné využitie, ako budova pre supermarket, kancelárske a bytové priestory. Stavba je navrhnutá v Oravskom regióne a jej projektový návrh vychádza z trvalo udržateľnej výstavby budov v nadväznosti na okolitý ekosystém.

Primárnym cieľom projektu bol, návrh budovy so zachovaním vizáže „čistej a pohľadovej“ drevostavby a to rovnako z interiéru, ako aj z exteriéru.

Stavbou je teda skeletová drevostavba, z dôvodu zachovania vizuálu priznanej drevostavby bez akýchkoľvek využití povrchových úprav na báze omietok, maľoviek a podobne, bol na nosných konštrukciách navrhnutý, dnes už stále viac do popredia sa dostávajúci systém z GLT a CLT prvkov, čiže prvkov vytvorených z lepených drevených lamiel s určenou orientáciou.



Križová sedlová strecha s aplikovanou solárnou škridlou, vrátane odvodnenia cez žľaby.

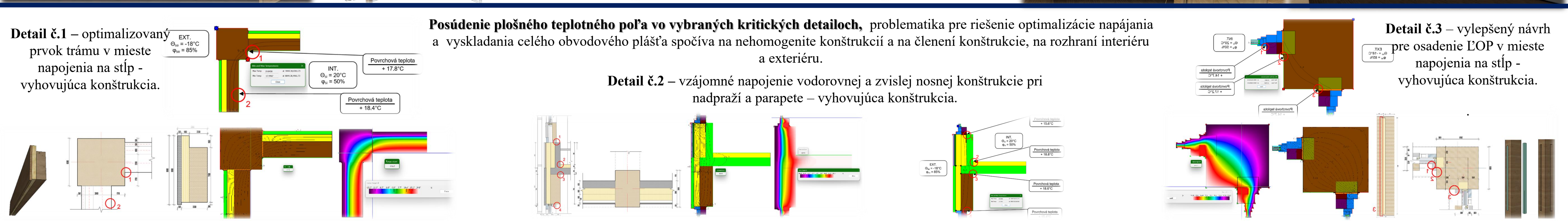
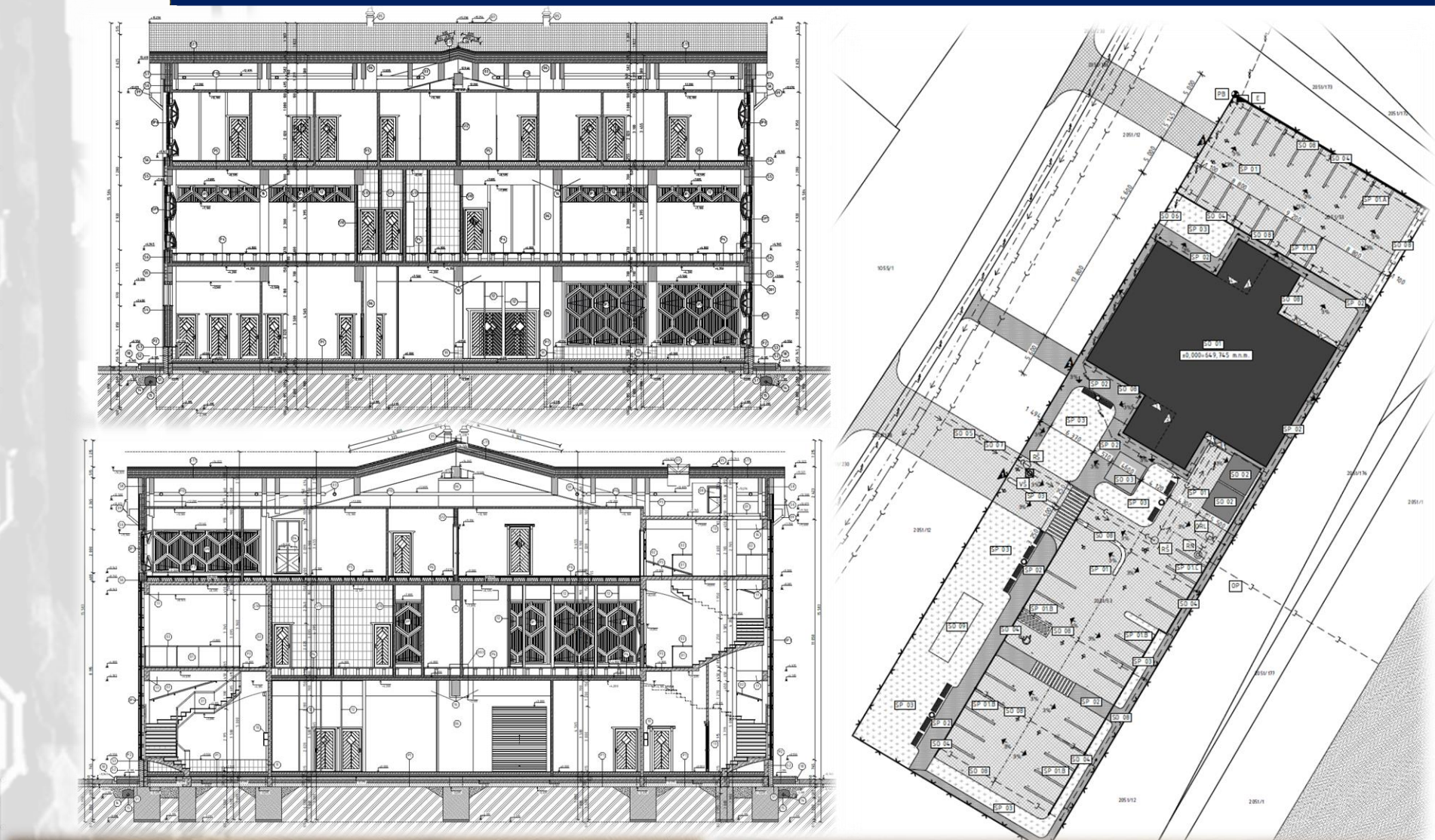
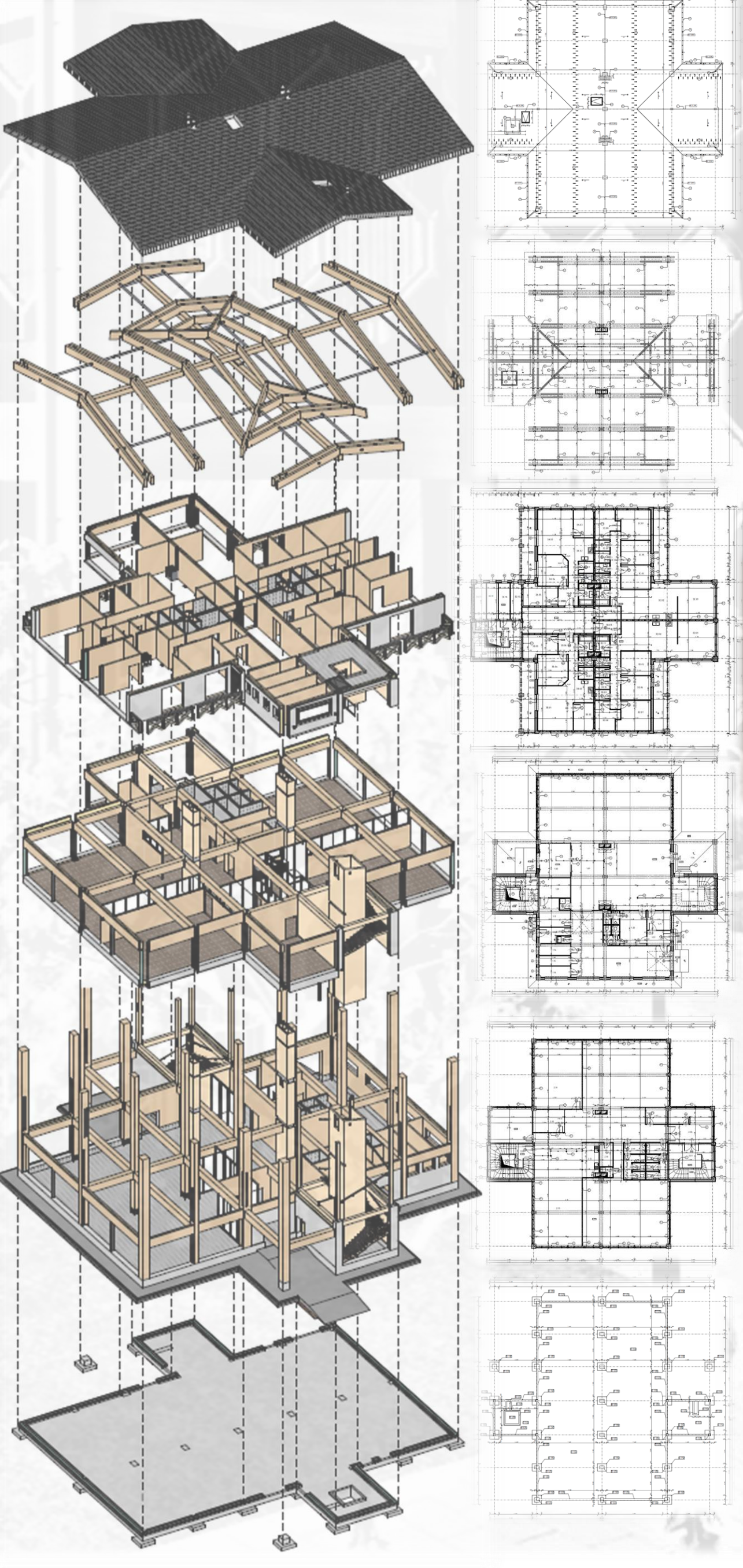
Masívny krov z GLT trávov so stužujúcimi CHS prvkami.

3. Podlažie obsahujúce bytové jednotky so súkromným schodiskom a výtahom.

2. Podlažie obsahujúce kancelárske priestory na štýl openspace, vrátane primárneho a únikového schodiska.

1. Podlažie obsahujúce priestor supermarketu vrátane skladových a prevádzkových priestorov.

Základové konštrukcie skeletovej drevostavby obsahujúcej výtahovú šachtu.



## Zobrazenie vsúvaného ľahkého obvodového plášťa,

pri ktorom bola navrhnutá aj prídavná konštrukcia tieniacej techniky. Pri tejto konštrukcii som zisťoval najoptimálnejšiu polohu osadenia v obálke budovy, z ohľadom na viaceré dopady zo strany projektovania ďalších profesií ako sú napríklad, tepelná technika, statika, požiar, osvetlenie a podobne. Navrhnuté prvky obvodovej konštrukcie tak na seba nadväzujúcim prevedením vytvárajú jednu z hlavných charakteristických čít samotnej stavby. Hlavnou špecifikáciou stavby je EOP vytvorený na mieru z roštovej konštrukcie tvorenej stĺpmi a priečnikmi v tvare 6 uholníkového polygónu, teda vo vizuále veľkého plášťa. Vytvorený je na princípe systému vsúvaného obvodového plášťa. Systém je tvorený z dvoch typov presklených výplní, vsúvaných do samotného roštu. Pri návrhu tohto systému som vychádzal z technických špecifikácií od výrobcu ľahkých obvodových plášťov Schüco.

