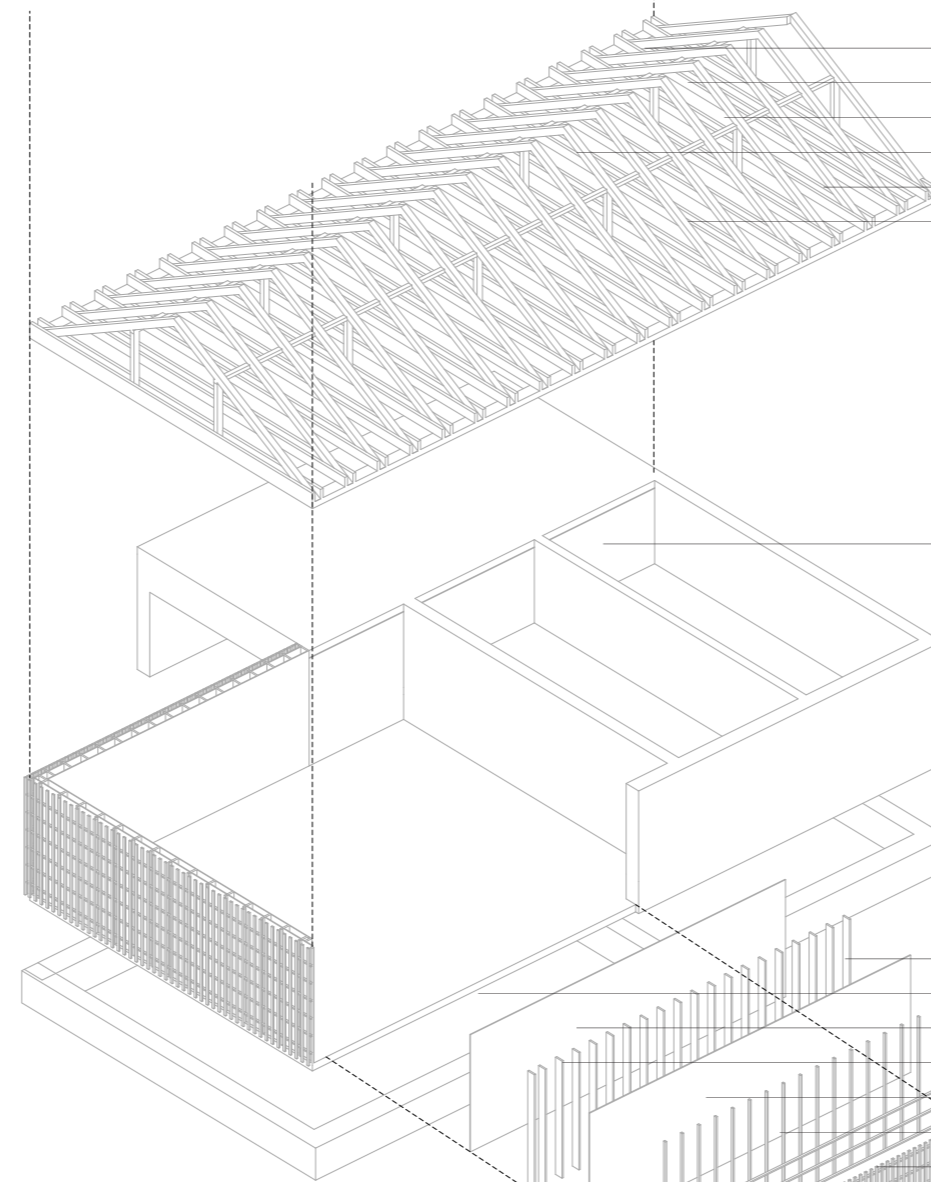


střešní lať  
 skládaná střešní krytina  
 kontralať  
 kontaktní difuzní folie  
 tepelná izolace  
 mřížka proti hmyzu

sádrovláknitá deska  
 kotevní vrut  
 pozednice  
 sádrovláknitá deska  
 parotěsná zábrana  
 tepelná izolace  
 osb desky  
 tepelná izolace  
 hydroizolace  
 vzduchová mezera  
 vnější laťování  
 rošt z laťí

trojité zasklení  
 dveřní rám  
 nášlapná vrstva  
 zakládací profil  
 základová deska  
 hydroizolace  
 základová deska  
 kamenná dlažba  
 kladečí vrstva  
 drcenné kamenivo  
 rostlý terén

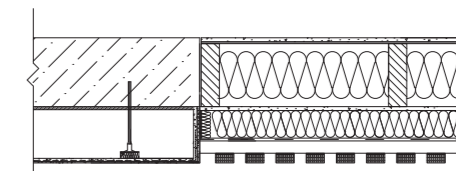


konstrukce střechy  
 krokev  
 sloupek  
 vaznice  
 pozednice  
 vazný trám

původní zděná konstrukce

nová skeletová  
 konstrukce dřevostavby  
 sádrovláknitá deska  
 sloupky  
 dřevovláknitá deska  
 rošt  
 rošt ve vzduchové mezeře  
 vnější laťování

sádrovláknitá deska  
 parotěsná zábrana  
 tepelná izolace  
 osb desky  
 tepelná izolace  
 hydroizolace  
 vzduchová mezera  
 vnější laťování  
 rošt z laťí



zdivo  
 penetrace  
 lepící hmota  
 tepelná izolace  
 talířová hmoždinka  
 stěrková hmota  
 výztužná síťovina  
 základní nátěr  
 konečná povrchová úprava