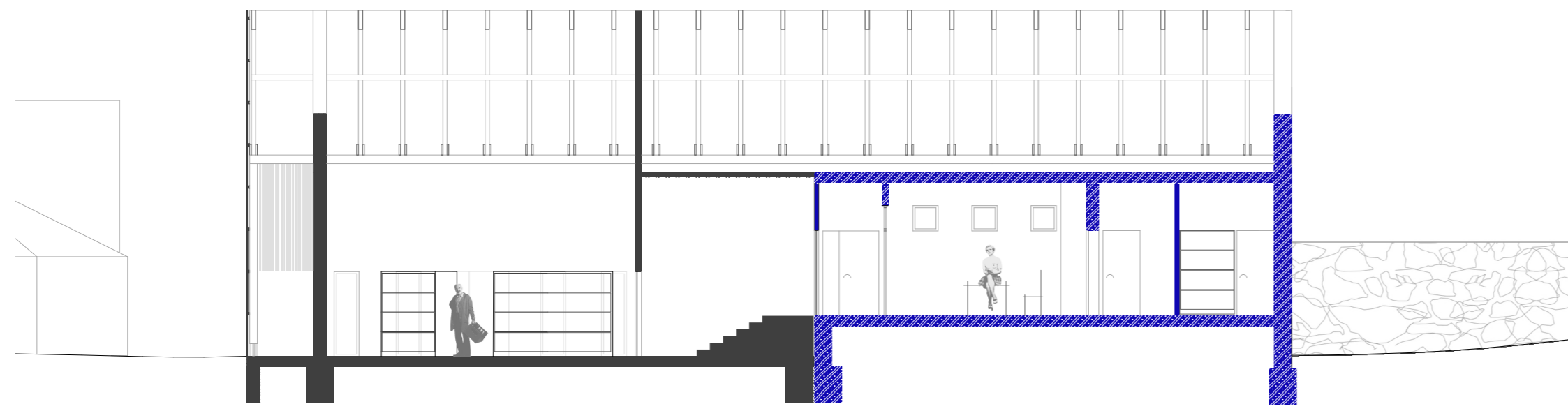
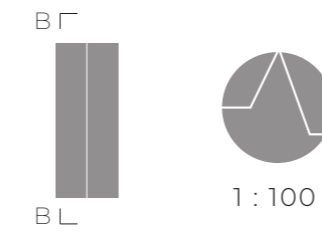


severní pohled



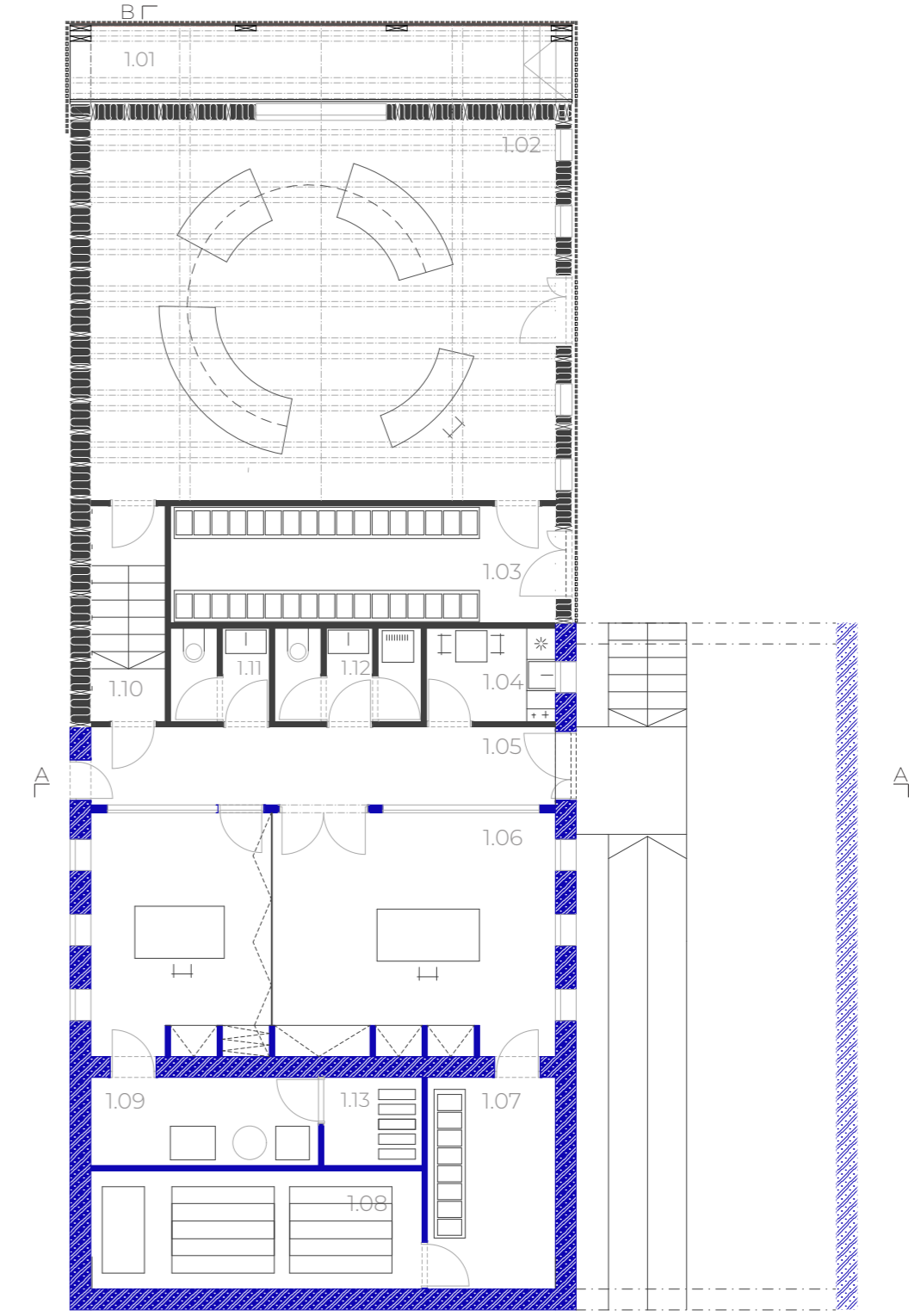
rez B



1 : 100

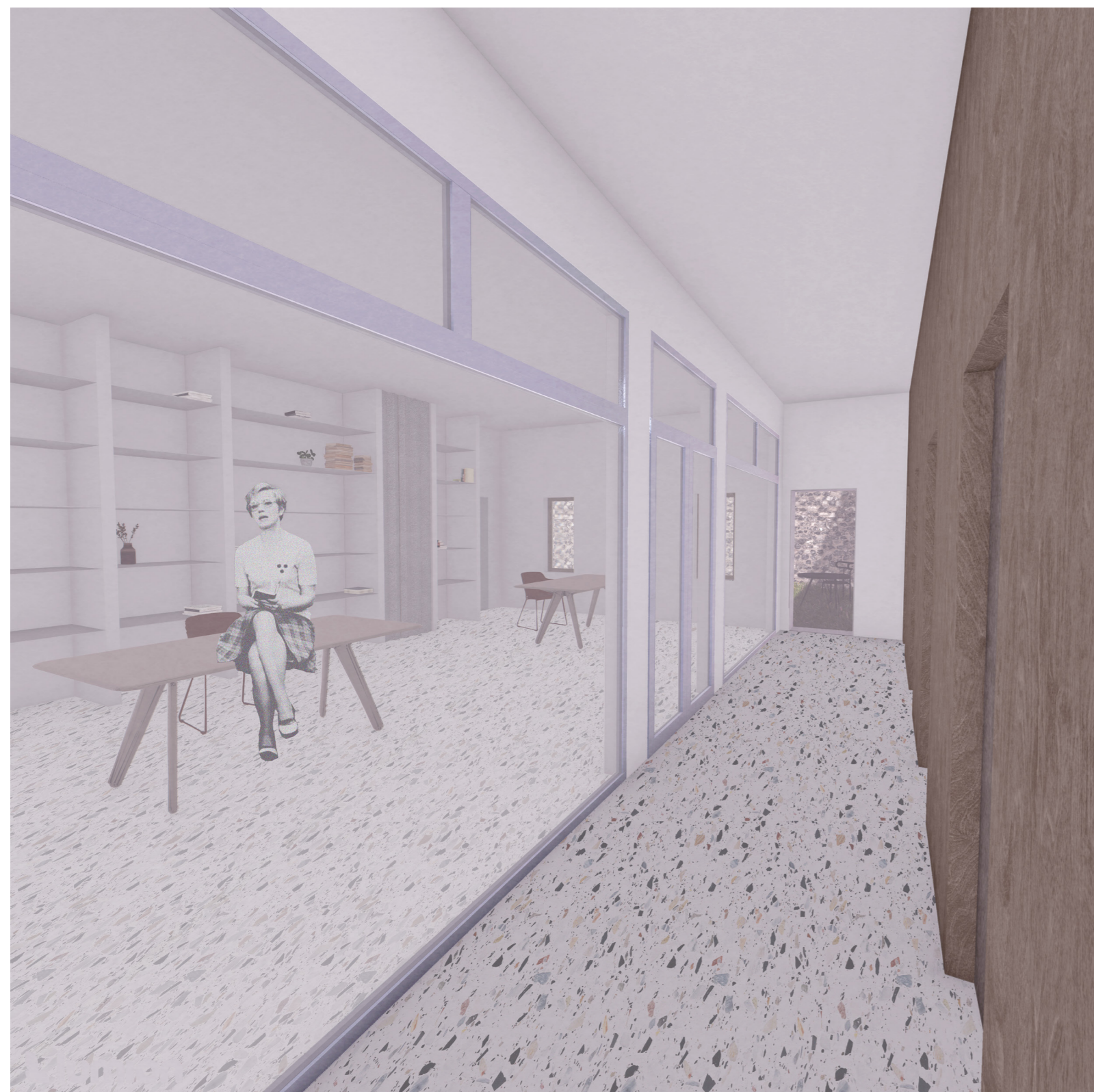
101 autobusová zastávka	14m ²
102 prodejna	65m ²
103 sklad	77m ²
104 kuchyňka	4,5m ²
105 vstupní místnost	13,3m ²
106 kancelář starostky / účetní	41,8m ²
107 archív	10m ²
108 sklad	14,4m ²
109 technická místnost	7,6m ²
110 schodiště	6m ²
111 wc muži	3,5m ²
112 wc ženy + ukládová místnost	5,1m ²
113 elektrocentrála	3,2m ²

původní objekt
zdivo původního objektu
nové konstrukce



B L

1NP



INTERIÉR OBECNÍ ÚŘAD

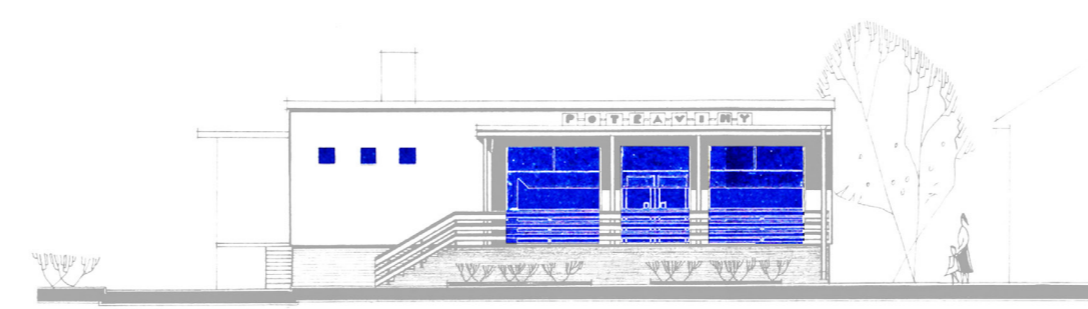


OBECNÍ ÚŘAD

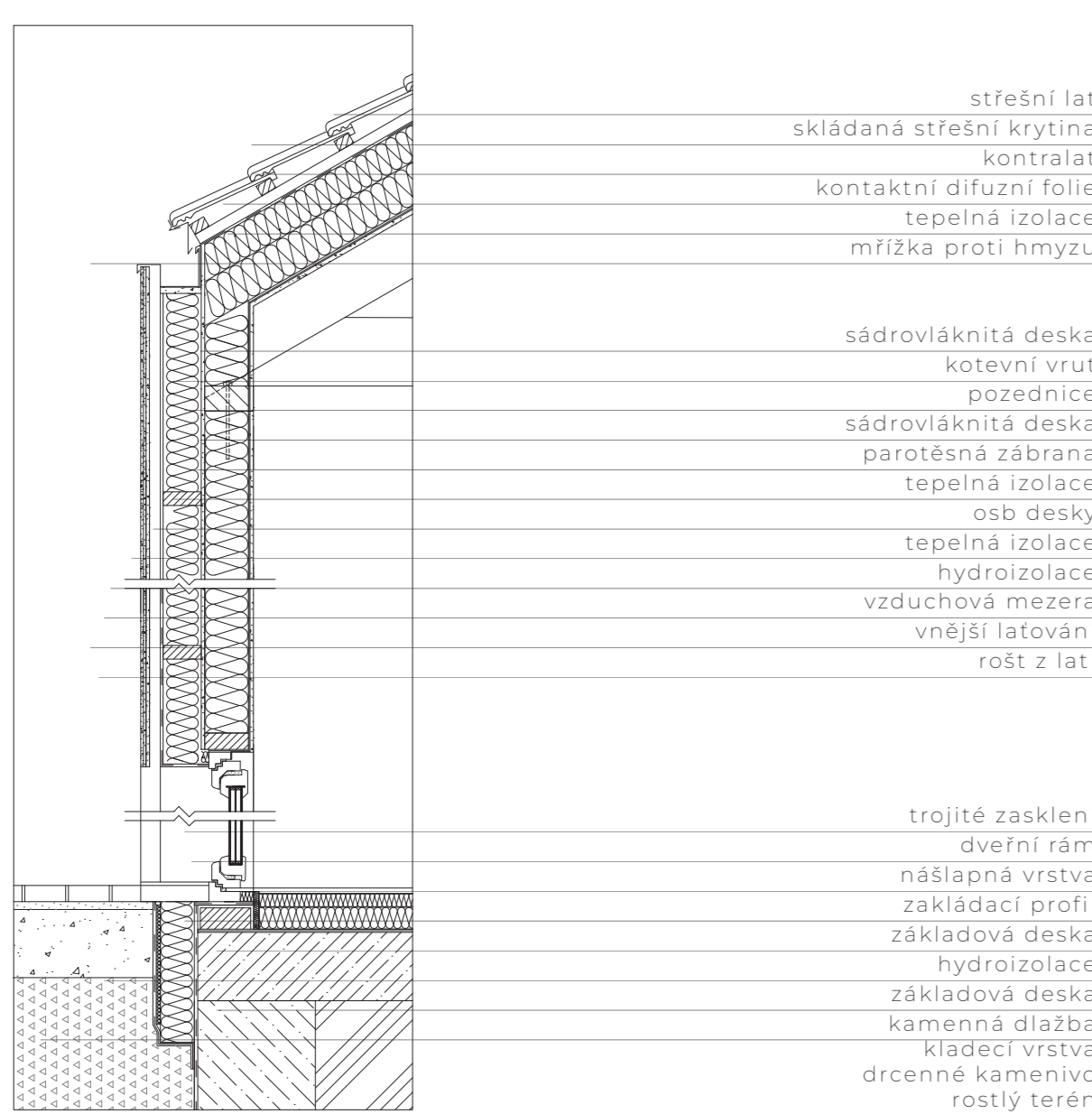


PRODEJNA

Bývalá budova jednoty se nachází v centru obce Buková u Příbramě. Jako všechny budovy té doby je postavená jako dominanta mimo stavební čáru s typickými kovovými okenními rámy. Návrhem jsou dvě budovy - hasičská zbrojnice a obecní úřad s prodejnou, které na sebe navazují. Pro tyto účely se však věnují pouze bývalé jednotě, která se dělí na dvě části - zděnná původní část s obecním úřadem a novou dřevěnou přístavbou, kde se nachází prodejna. Celá budova je dotvářena ke stavební čáře a díky tomu tak přirozeně zapadá do okolní struktury vesnice.



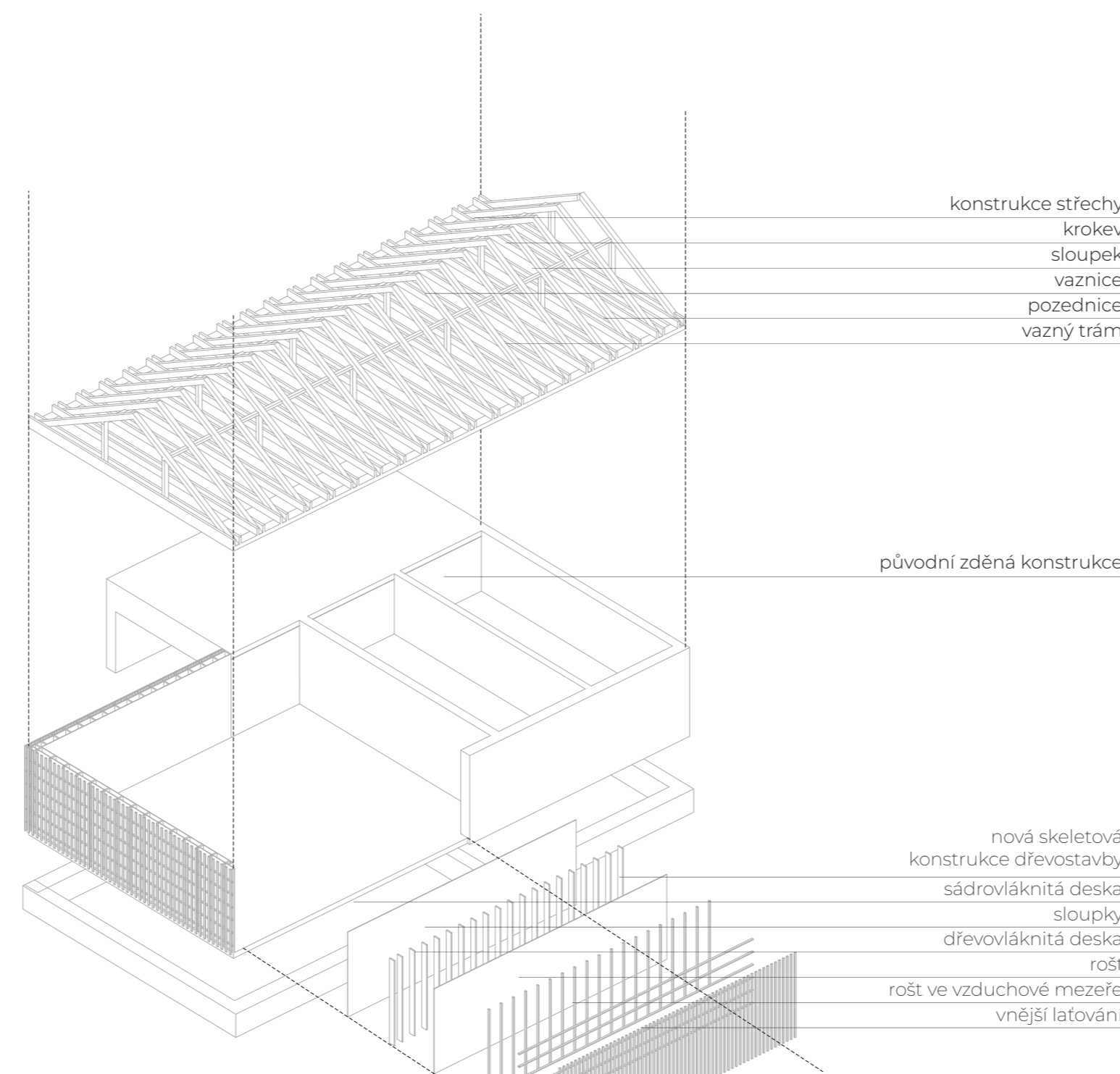
PŮVODNÍ POHLED NA JEDNOTU



střešní lať
skládaná střešní krytina
kontralať
kontaktní difuzní folie
tepelná izolace
mřížka proti hmyzu

sádrovláknitá deska
kotevní vrut
pozednice
sádrovláknitá deska
parotěsná zábrana
tepelná izolace
osb desky
tepelná izolace
hydroizolace
vzduchová mezera
vnější latování
rošt z latí

trojitě zasklení
dveřní rám
nášlapná vrstva
základní profil
základová deska
hydroizolace
základová deska
kamenná dlažba
kriadeční vrstva
drcenné kamenivo
rostlý terén



konstrukce střechy
krokvě
sloupek
vaznice
pozednice
vazný trám

původní zděná konstrukce

nová skeletová
konstrukce dřevostavby
sádrovláknitá deska
sloupky
dřevovláknitá deska
rošt
rošt ve vzduchové mezeře
vnější latování

valentýna zirková



sádrovláknitá deska
parotěsná zábrana
tepelná izolace
osb desky
tepelná izolace
hydroizolace
vzduchová mezera
vnější latování
rošt z latí

zdivo
penetrace
lepící hmota
tepelná izolace
talířová hmoždinka
stěrková hmota
základní nátěr
konečná povrchová úprava