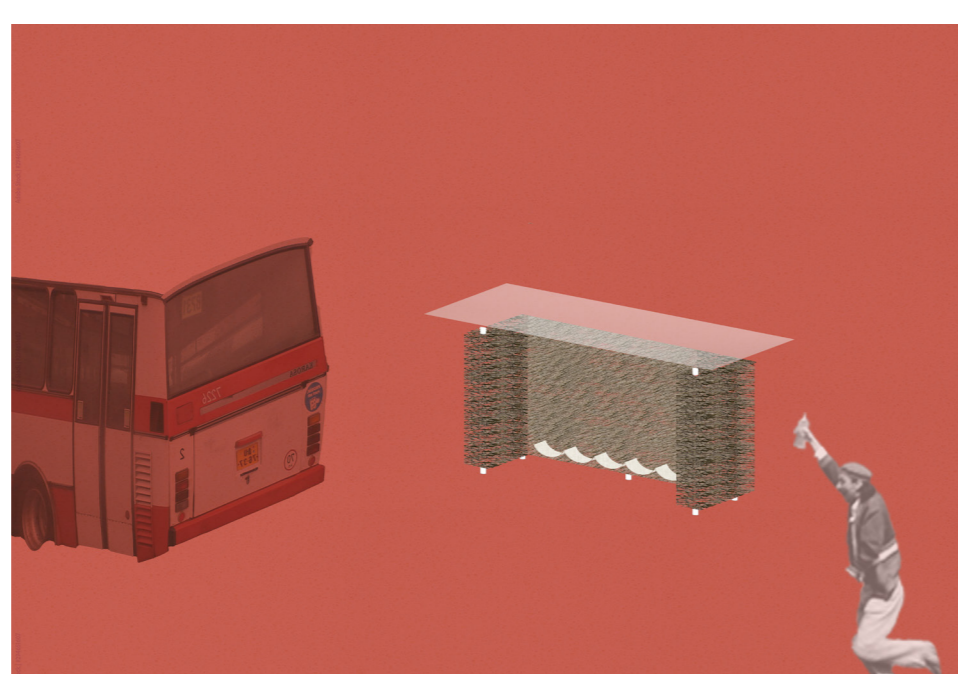


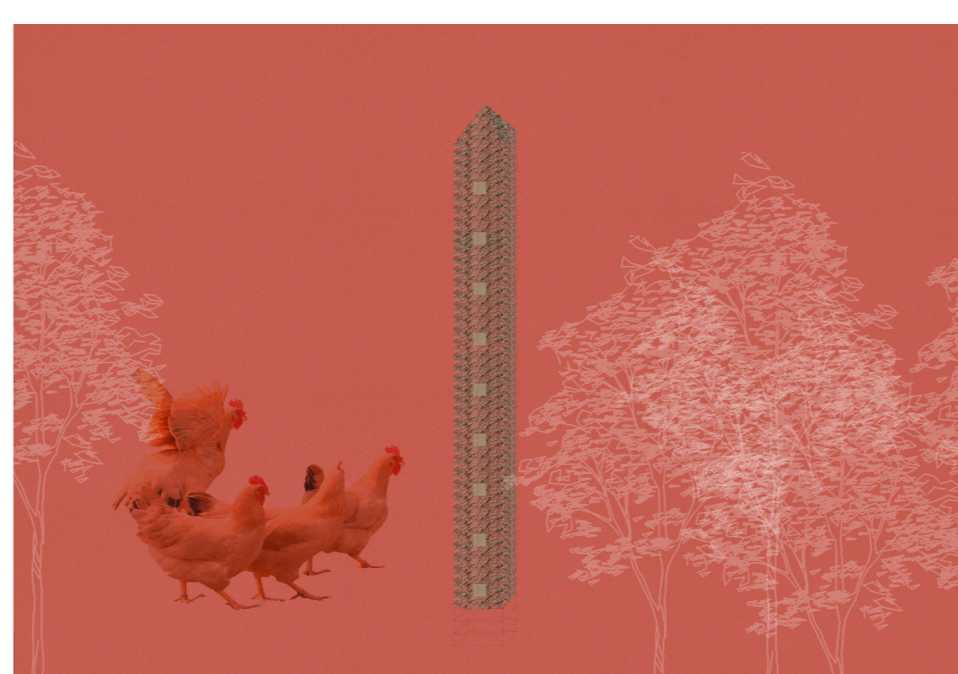
koryto

Ve snížených a pozvolných místech rybníků na navších je navrženo koryto. Funguje spíše jako herní prvek určený ke smočení nohou v rybníce a nebo jako odrazový můstek. Architektonickým prvkem navazují žlabem neboli korytem, které může sloužit jako vodní prvek rozhrnující hladinu vody.



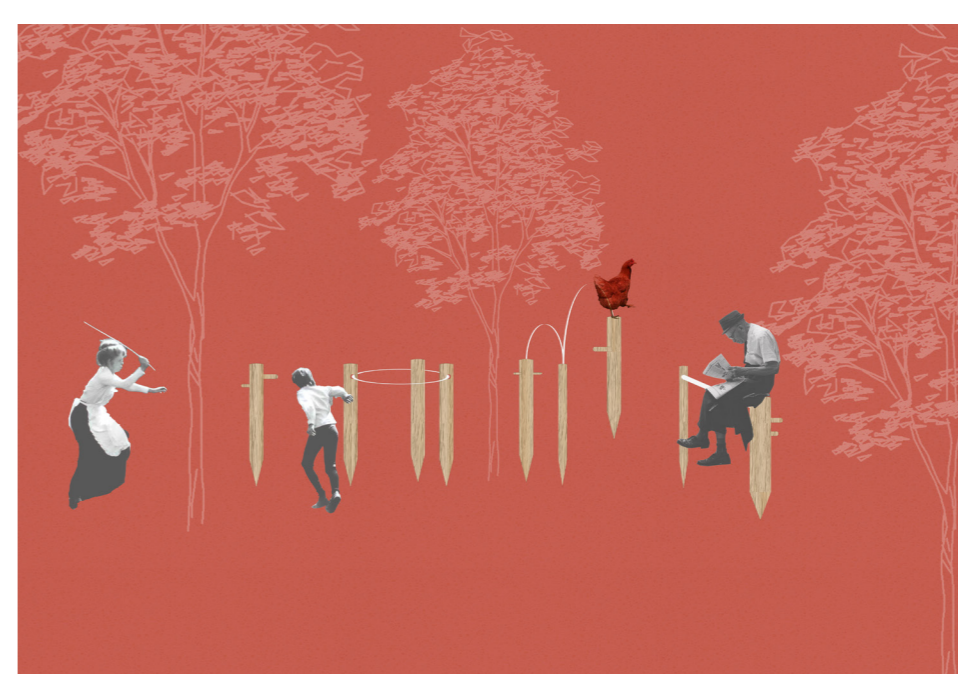
zastávka

Zastávka je jednoduchou konstrukcí, která vyrůstá z vesnice. Snaží se zapadnout do svého prostředí a používat lokální materiály - tedy hlavně dřevo, které tvoří obal zastávky. Do lehké ocelové konstrukce jsou vloženy drobné svazky dřevin, které jsou svázané k sobě. Samotná sedátka jsou jednoduchou formou pověšené plachty na ocelových trubkách. Přístřešek tak poskytuje dostatek prostoru pro únik před nepřízní počasí.



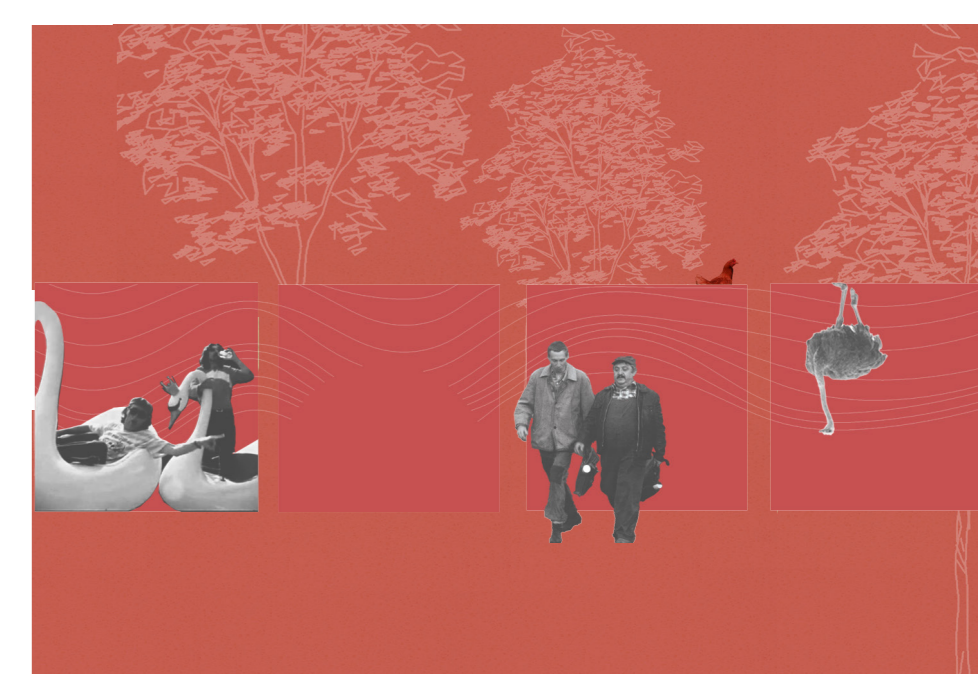
věž

Věž slouží jako prostředek pro sušení hadic dobrovolných hasičů. Ocelová konstrukce je složena ze dvou tubusů, kde vnitřní slouží na sušení hadic. Vnější plášť je vyplněn drobnými dřevinami, které tvoří úkryt pro ptactvo.



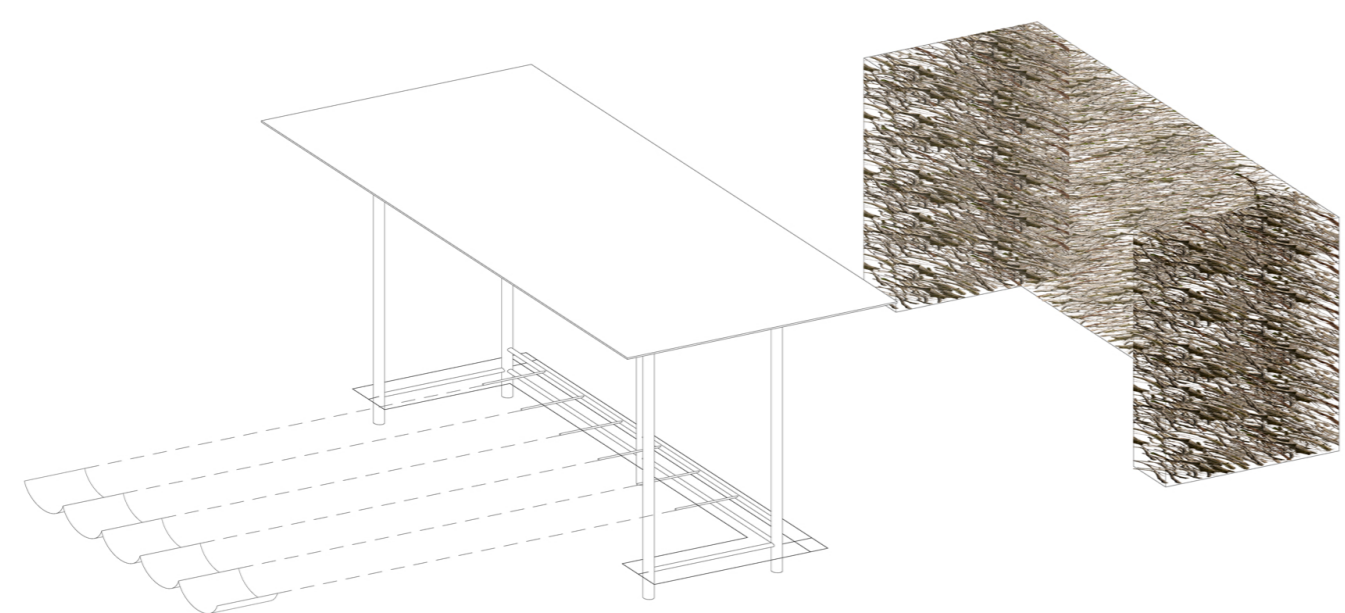
hřiště

Hřiště je hravou formou pro děti různého věku. Za cíl si dává nedefinovat dětem jejich činnosti na konkrétních místech, ale nechává dětem volný prostor pro jejich kreativitu. Konstrukce je tvořena syrovými kůly, které jsou doplněné o ocelové prvky, které dřevěné prvky různorodě propojují.

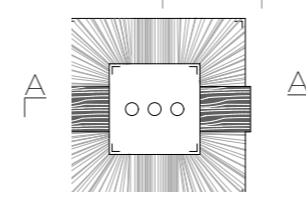


altán

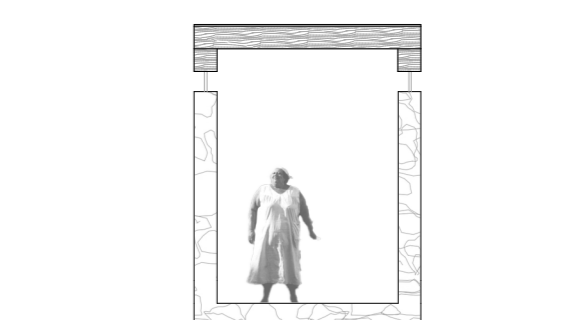
Přístřešek funguje jako prostor, který slouží několika účelům. V případě slunných dní plní účel úkrytu před sluncem. Při sportovních akcích může sloužit jako bar. Při konání tanečních zábav může sloužit jako taneční parket a společně s altánem je ho možné textilií rozšířit o krytou plochu jako stan.



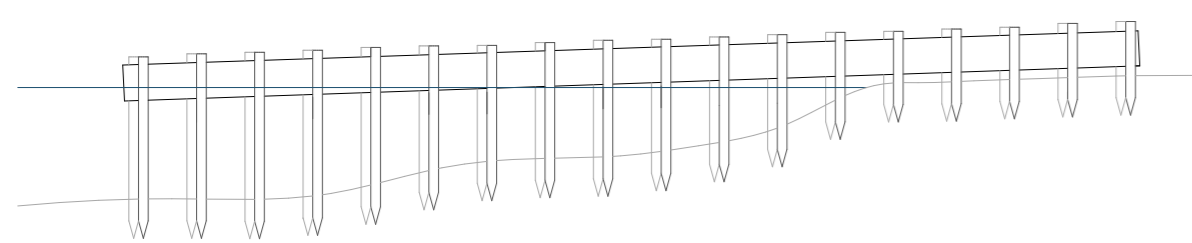
ocelová konstrukce
vnější plášť z dřevin
ocelová konstrukce
zavěšení požárních hadic
ptačí budka



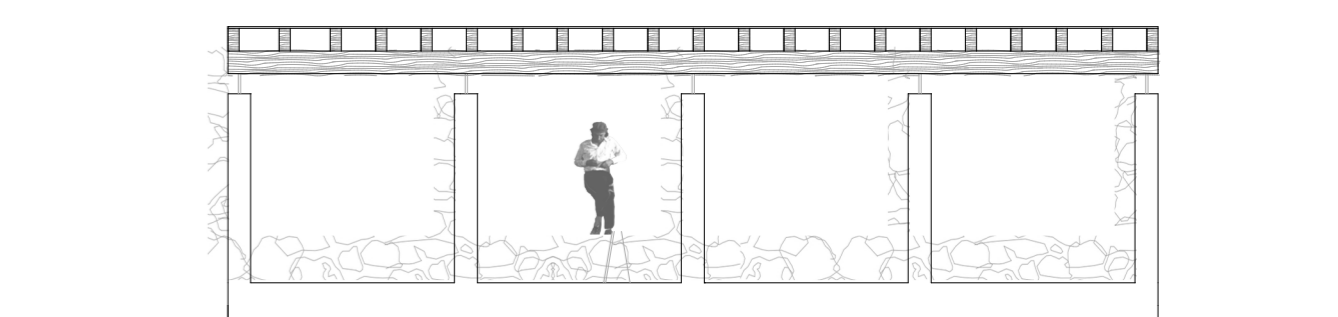
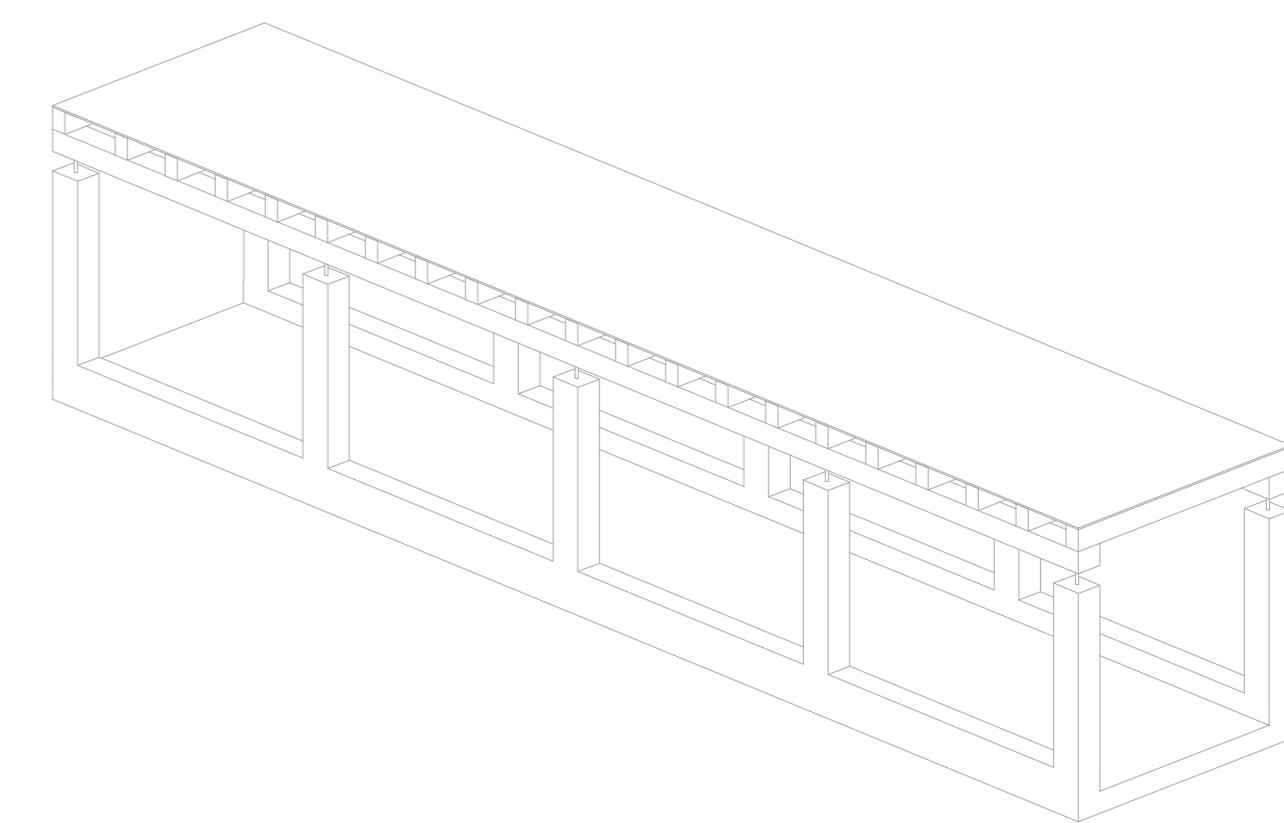
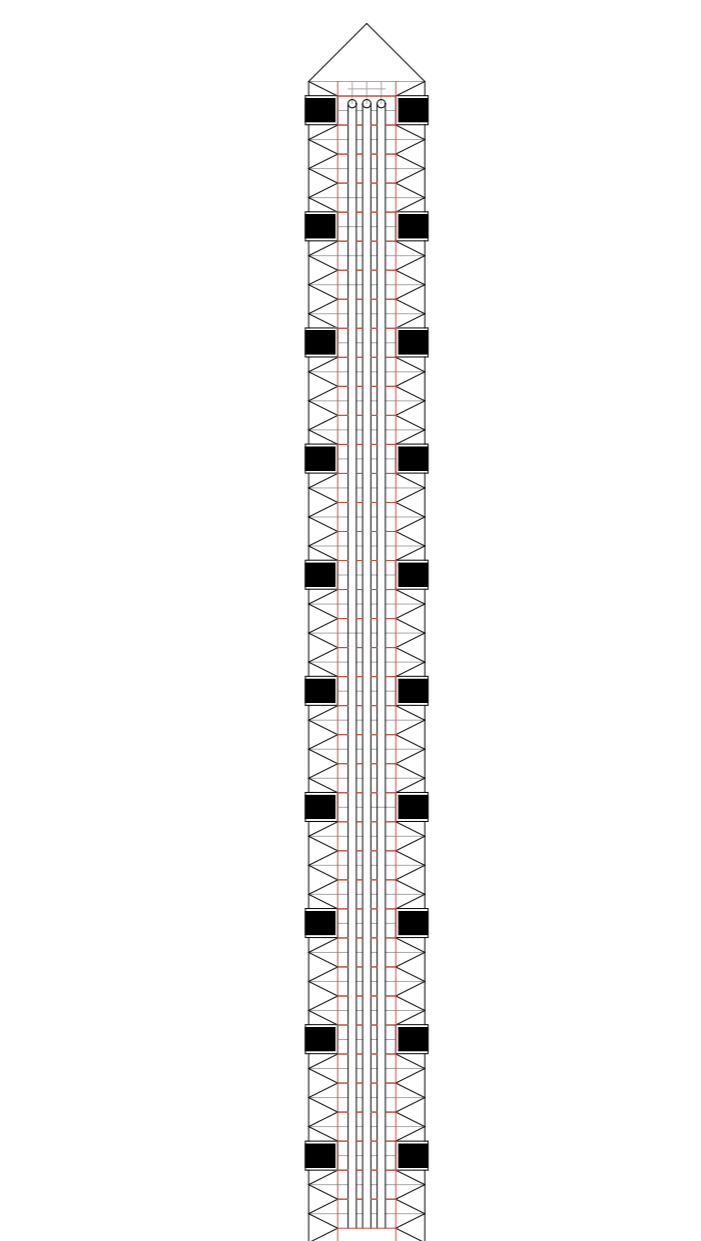
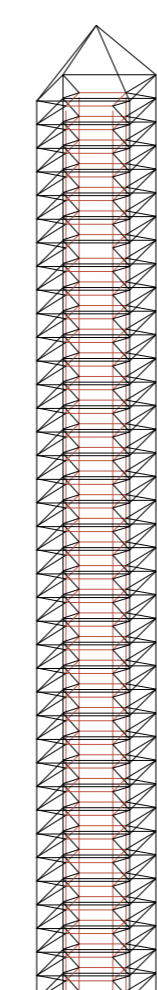
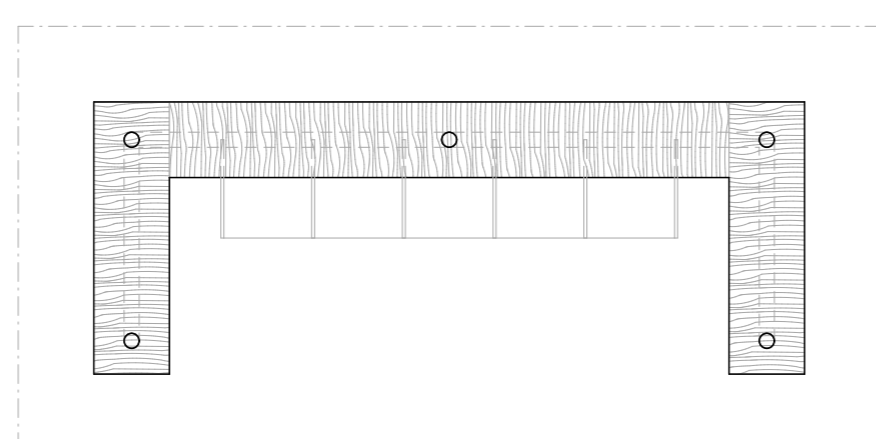
půdorys



pohled jižní



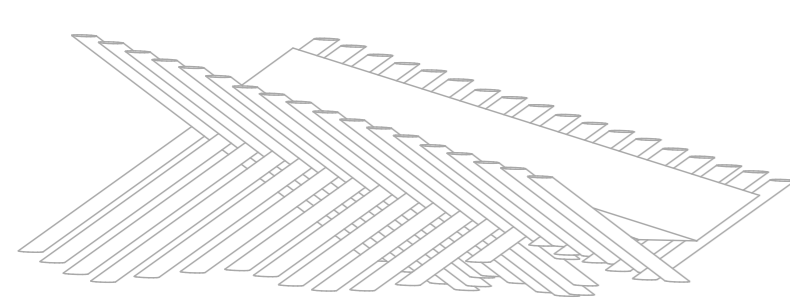
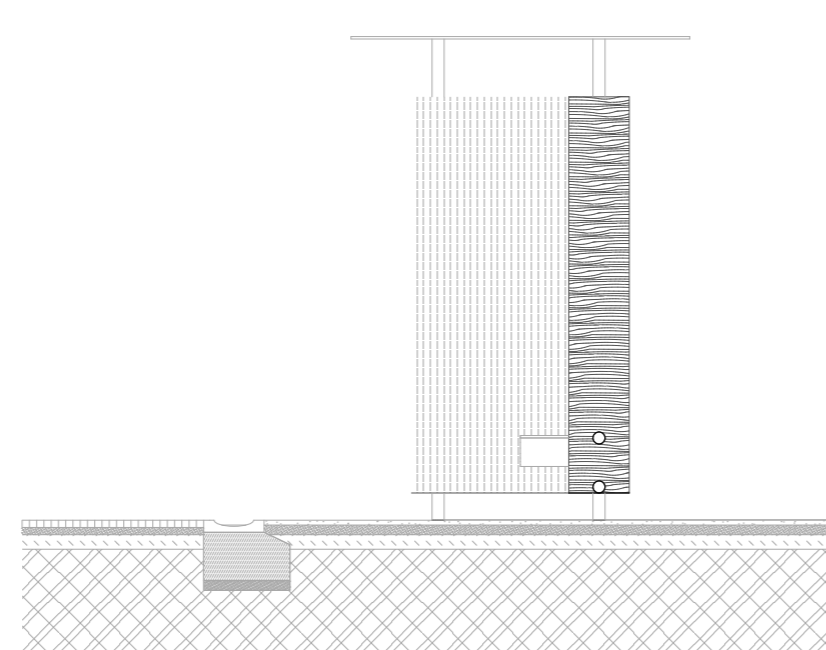
pohled západní



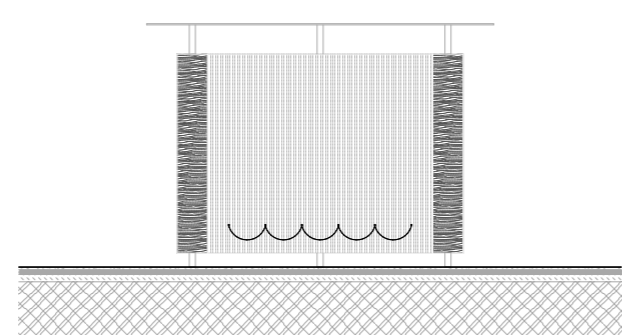
pohled západní



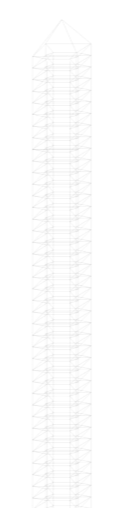
pohled jižní



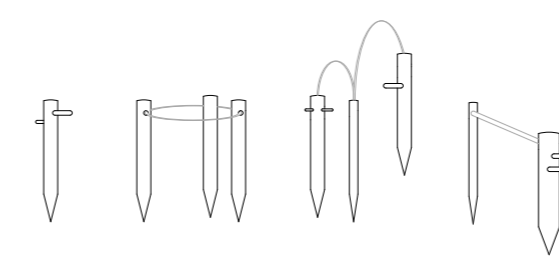
koryto



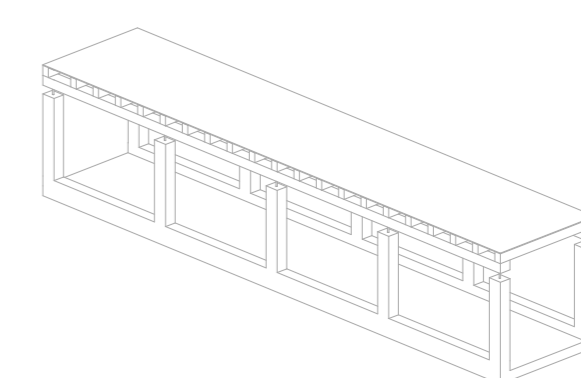
zastávka



věž



hřiště



altán

Návrhem jsou drobné architektonické intervence v intravilánu vesnice, které najdeme skoro v každé vesnici - od autobusové zastávky po hasičskou sušící věž. Vesnice často přebírají tyto prvky z města a to at již vytvořené nebo jejich návrhy a vesnice tak ztrácí svůj vlastní charakter. Smyslem je proto vytvořit takové návrhy, které neztrácí pouť s vesnicí, ale zároveň reagují na aktuální požadavky obyvatel.

