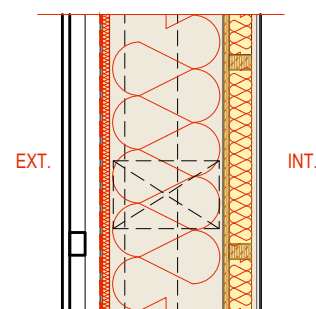
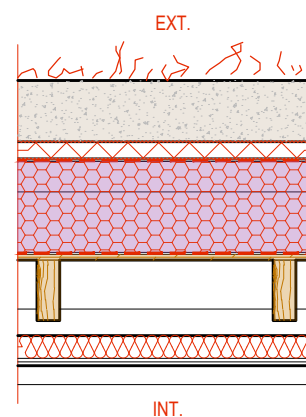


SKLADBY



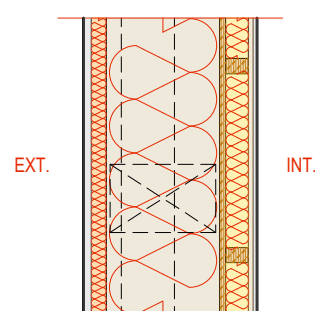
SO1 - Obvodová stěna s obkladem U = 0,125 W/m²K

- 20mm Obklad z modřinových latí
- 40mm Vodorovné latě 40x60mm
- 40mm Svislé latě 40x60mm
- x Difúzně otevřená pojistná hydroizolace
- 20mm Dřevovláknitá izolace ($\lambda=0,048$ W/m²K)
- 300mm Foukaná izolace z celulózových vláken ($\lambda=0,037$ W/m²K)
- 40mm Svislé latě 40x60mm
- 120mm Nosné sloupy 120x60mm
- 18mm OSB deska P+D, spoje přelepené parotěsnou lepenkou
- 60mm Instalační předstěna vyplněná minerální vatou ($\lambda=0,033$ W/m²K)
- 60mm Vodorovné latě 60x40mm
- 12,5mm SDK desky
- 5mm Malba



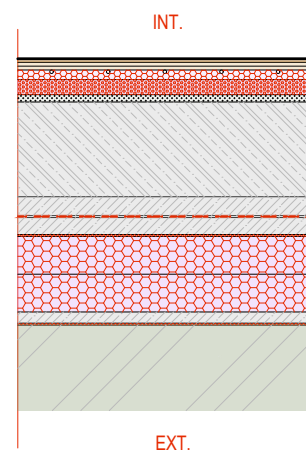
SO4 - Střecha U = 0,13 W/m²K

- 160mm Zemní substrát
- x Filtrační vrstva z netkané textilie 200g/m²
- 40mm Hydroakumulační novopová fólie s perforovanými nopy
- x Geotextilie 300g/m²
- 2mm Hydroizolační fólie z TPO
- 80-120mm Tepelná izolace EPS ve spádu
- 160mm Tepelná izolace EPS
- x Parotěsnicí fólie
- 15mm OSB deska
- 200mm Vzduchová mezera
- 160x60mm Dřevěné stropní trámy
- 60mm Akustická izolace z minerální vaty
- x Nosný rošt podhledu zavěšený na trámech
- 12,5mm SDK podhled
- 5mm Malba



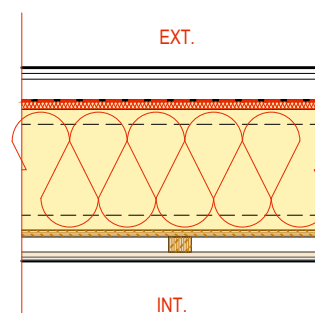
SO2 - Obvodová stěna s omítkou U = 0,125 W/m²K

- 20mm Exteriérová omítka
- 40mm Dřevovláknitá izolace ($\lambda=0,048$ W/m²K)
- 300mm Foukaná izolace z celulózových vláken ($\lambda=0,037$ W/m²K)
- 40mm Svislé latě 40x60mm
- 120mm Nosné sloupy 120x60mm
- 18mm OSB deska P+D, spoje přelepené parotěsnou lepenkou
- 60mm Instalační předstěna vyplněná minerální vatou ($\lambda=0,033$ W/m²K)
- 60mm Vodorovné latě 60x40mm
- 12,5mm SDK desky
- 5mm Malba



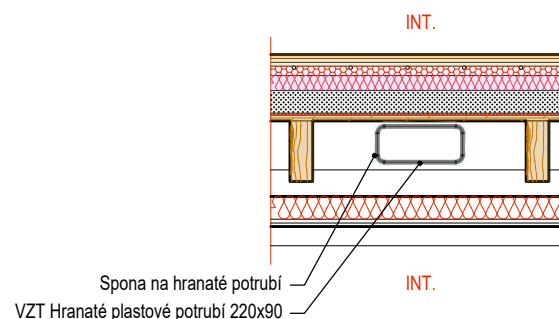
SO5 - Podlaha na zemině U = 0,125 W/m²K

- 10mm Podlahová krytina + lepidlo
- 10mm Sádroláknitá deska
- 10mm Sádroláknitá deska prolepená s deskou pro pod.vyt.
- 25mm Deska pro podlahové vytápění
- 40mm Tepelná izolace EPS ($\lambda=0,035$ W/m²K)
- 20mm Vyrovnávací podsyp
- 250mm ŽB základová deska C20/25, XC2, F6, Dmax 16 mm
- 50mm Ochranná betonová mazanina
- 5mm Asfaltový SBS hydroizolační pás
- 50mm Ochranná betonová mazanina
- x Separční fólie z polyetylenu
- 2x100mm Tepelná izolace XPS ($\lambda=0,033$ W/m²K)
- 30mm Ochranná betonová mazanina
- x Geotextilie 500g/m²



SO3 - Střecha U = 0,115 W/m²K

- 2mm Plechová krytina
- x Bitumenová separační fólie
- 15mm OSB deska
- 60mm Kontra latě 60x60
- x Difúzní střešní fólie
- 20mm Dřevovláknitá izolace ($\lambda=0,048$ W/m²K)
- 320mm Tepelná izolace - minerální vata ($\lambda=0,033$ W/m²K)
- Dřevěné I-nosníky 320mm á 625mm
- 18mm OSB deska P+D, spoje přelepené parotěsnou lepenkou
- 40mm Nosné latě podhledu 40x60mm
- 12,5mm SDK podhled
- 5mm Malba



SO6 - Strop

- 10mm Podlahová krytina + lepidlo
- 10mm Sádroláknitá deska
- 10mm Sádroláknitá deska prolepená s deskou pro pod.vyt.
- 25mm Deska pro podlahové vytápění
- 40mm Akustická izolace z minerální vaty
- 60mm Vyrovnávací podsyp
- x Geotextilie 300g/m²
- 15mm OSB deska
- 200mm Vzduchová mezera
- 160x60mm Dřevěné stropní trámy
- 60mm Akustická izolace z minerální vaty
- x Nosný rošt podhledu zavěšený na trámech
- 12,5mm SDK podhled
- 5mm Malba