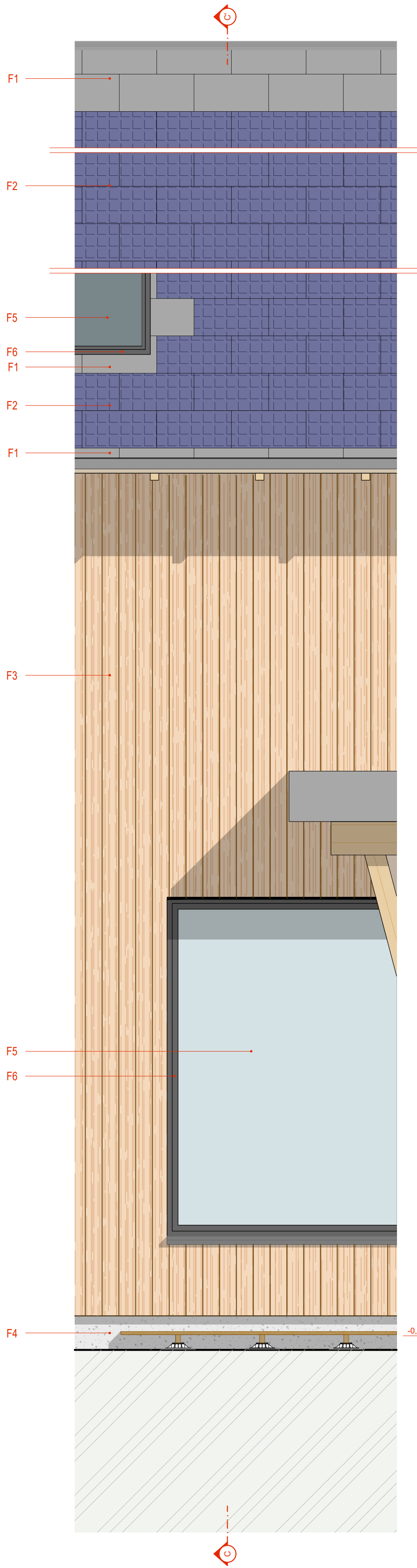
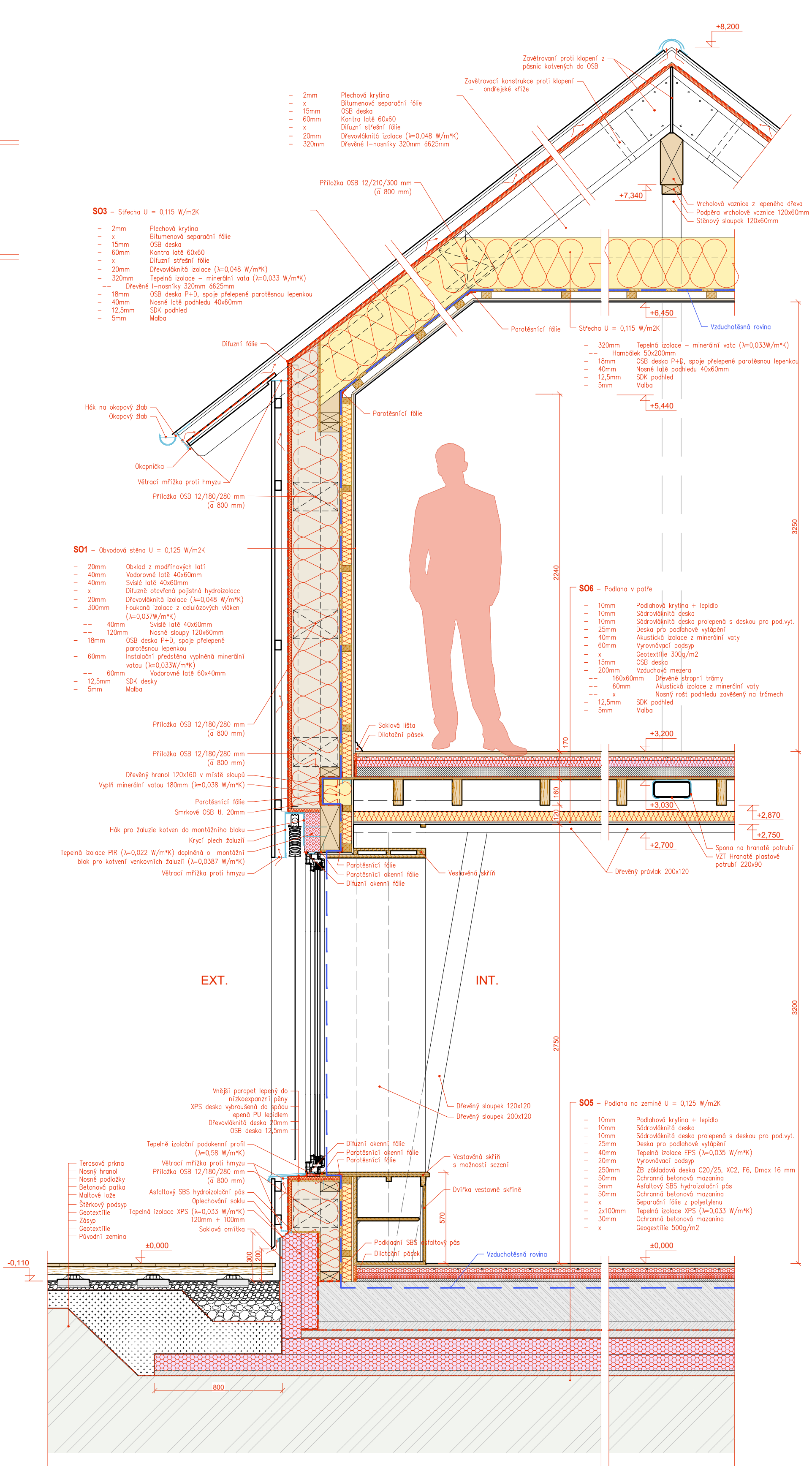


# VÝŘEZ POHLEDU



- F1 PREFA STŘEŠNÍ PANEL R.16  
- BARVA 07 P.10 SVĚTLÉ ŠEDÁ
- F2 PREFA INTEGROVANÝ SOLÁRNÍ PANEL SDP
- F3 MODRĚNOVÝ LATŮVÝ OBKLAD
- F4 SOKLOVÁ OMÍTKA BAUMIT  
- BARVA 0888 SVĚTLÉ ŠEDÁ
- F5 SKLO
- F6 RÁM OKEN  
- BARVA 7016 ANTRACITOVÉ ŠEDÁ

# ŘEZ C-C'

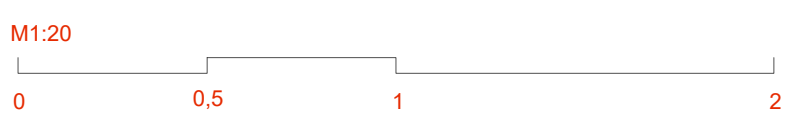


- S03 - Střecha U = 0,115 W/m<sup>2</sup>K**
- 2mm Plechová krytina
  - x Bitumenová separační fólie
  - 15mm OSB deska
  - 60mm Kontra latě 60x60
  - x Difúzní střešní fólie
  - 20mm Dřevovláknitá izolace (λ=0,048 W/m<sup>2</sup>K)
  - 320mm Tepelná izolace - minerální vata (λ=0,033 W/m<sup>2</sup>K)
  - Dřevěné l-nosníky 320mm 6625mm
  - 18mm OSB deska P+D, spoje přelepené parotěsnou lepenkou
  - 40mm Nosné latě podhledu 40x60mm
  - 12,5mm SDK podhled
  - 5mm Malba

- S01 - Obvodová stěna U = 0,125 W/m<sup>2</sup>K**
- 20mm Obklad z modřínových latí
  - 40mm Vodorovné latě 40x60mm
  - 40mm Svislé latě 40x60mm
  - x Difúzně otevřená pojistná hydroizolace
  - 20mm Dřevovláknitá izolace (λ=0,048 W/m<sup>2</sup>K)
  - 300mm Foukaná izolace z celulózových vláken (λ=0,037 W/m<sup>2</sup>K)
  - 40mm Svislé latě 40x60mm
  - 120mm Nosné sloupce 120x60mm
  - 18mm OSB deska P+D, spoje přelepené parotěsnou lepenkou
  - 60mm Instalační předstěna vyplněná minerální vatou (λ=0,033 W/m<sup>2</sup>K)
  - 60mm Vodorovné latě 60x40mm
  - 12,5mm SDK desky
  - 5mm Malba

- S06 - Podlaha v patře**
- 10mm Podlahová krytina + lepidlo
  - 10mm Sádrováknitá deska
  - 10mm Sádrováknitá deska prolepená s deskou pro pod.vyt.
  - 25mm Deska pro podlahové vytápění
  - 40mm Akustická izolace z minerální vaty
  - 60mm Vyrovnávací podšyp
  - x Geotextilie 300g/m<sup>2</sup>
  - 15mm OSB deska
  - 200mm Vzduchová mezera
  - 160x60mm Dřevěné široké trámy
  - 60mm Akustická izolace z minerální vaty
  - x Nosný rošt podhledu zavěšený na trámech
  - 12,5mm SDK podhled
  - 5mm Malba

- S05 - Podlaha na zemi U = 0,125 W/m<sup>2</sup>K**
- 10mm Podlahová krytina + lepidlo
  - 10mm Sádrováknitá deska
  - 10mm Sádrováknitá deska prolepená s deskou pro pod.vyt.
  - 25mm Deska pro podlahové vytápění
  - 40mm Tepelná izolace EPS (λ=0,035 W/m<sup>2</sup>K)
  - 20mm Vyrovnávací podšyp
  - 250mm Žb. základová deska C20/25, XC2, F6, Dmax 16 mm
  - 50mm Ochranná betonová mazanina
  - 5mm Asfaltový SBS hydroizolační pás
  - 50mm Ochranná betonová mazanina
  - x Separáční fólie z polyetylenu
  - 2x100mm Tepelná izolace XPS (λ=0,033 W/m<sup>2</sup>K)
  - 30mm Ochranná betonová mazanina
  - x Geotextilie 500g/m<sup>2</sup>



**LEGENDA MATERIÁLŮ**

	VLÁKNITÁ / FOUKANÁ TEPELNÁ IZOLACE		BETON
	TEPELNÁ IZOLACE XPS		ŠTĚRKOVÝ ZÁSYP
	TEPELNÁ IZOLACE PIR		ZÁSYP ZEMINOU
	DŘEVĚNÉ TRÁMY		PŮVODNÍ ZEMINA
	ŽELEZOBETON		

**Autor: Matěj Pavlů**  
**Výkres: Komplexní řez**  
**Projekt: RD Verde**  
**Č.V.: 03**