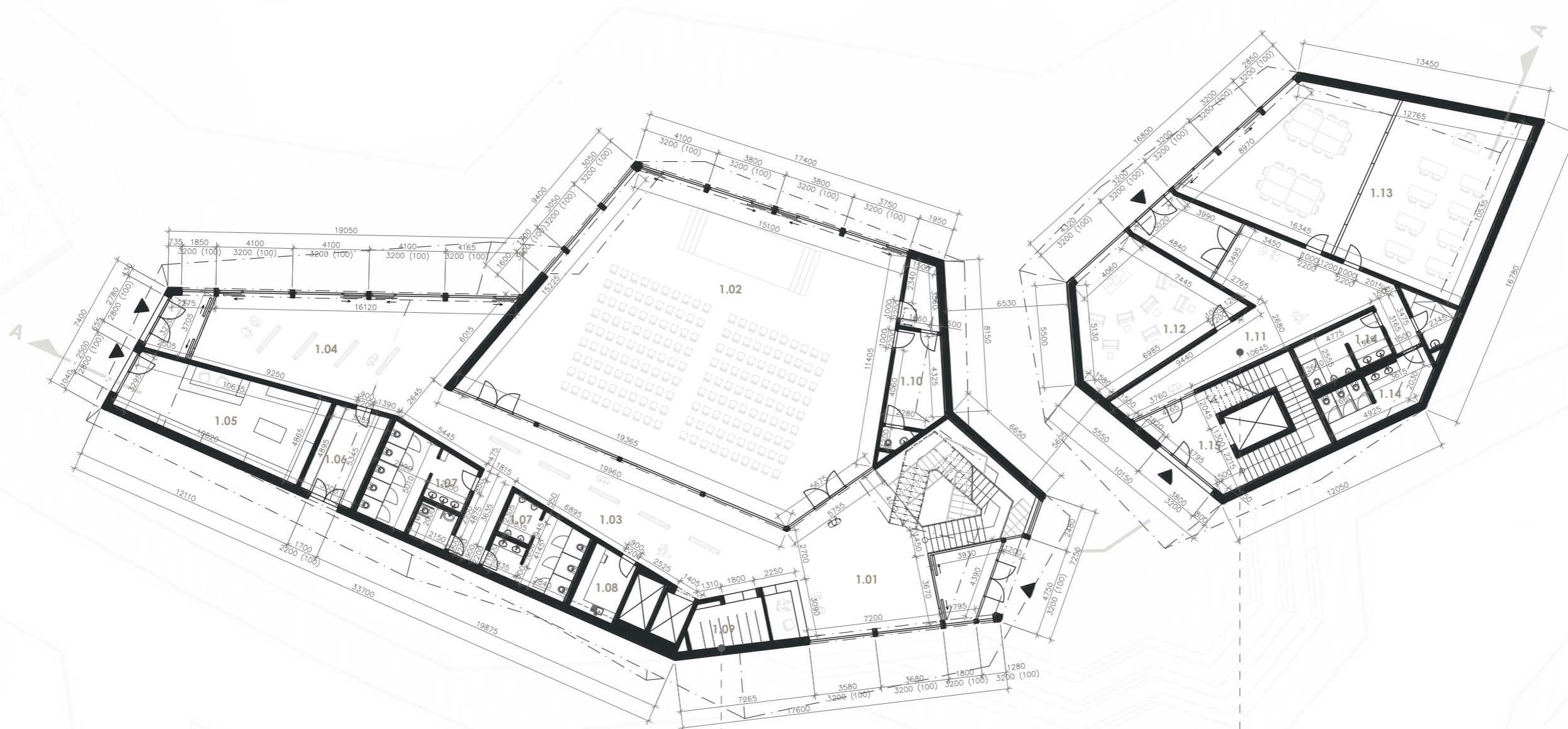


# Půdorys 1.NP 1:250



## Komunitní centrum

- 1.01 - Vstupní hala
- 1.02 - Multifunkční sál (300 os.)
- 1.03 - Komunikační prostor
- 1.04 - Galerie
- 1.05 - Půjčovna ferrat
- 1.06 - Sklad
- 1.07 - Hygienické zázemí (M, Ž, Inv.)
- 1.08 - Kuchyňka
- 1.09 - Šatna
- 1.10 - Šatna herci

## Klubovna

- 1.11 - Komunikační prostor
- 1.12 - Dílna
- 1.13 - Víceúčelové prostory
- 1.14 - Hygienické zázemí (M, Ž, Inv.)
- 1.15 - Schodiště

**\*Komunitní centrum a Klubovna** jsou jeden objekt se společnými základy propojen v podzemí. Z architektonického hlediska jeden bez druhého ztrácí podstatu.

**SN**  
01

## Dřevěný obvodový plášť U= 0,110 W/m²K

Dřevěná SWP - Pohledová	tl. 20mm
Ocelový rošt	tl. 25mm
Dřevěný BSH hranol	tl. 180x220mm
Ocelový rošt	tl. 40mm
Parotěsná zábrana	-
Tepel. izolace z MW $\lambda=0,035$ W/mK	tl. 280mm
Difúzně otevřená folie	-
Provětrávaná mezera (dřevěný rošt)	tl. 40mm
Dřevěný fasádní obklad	tl. 2x20mm

**SP**  
02

## Podlaha nad garáží U= 0,12 W/m²K

Cementová podlahová stěrka	tl. 10mm
Roznášecí mazanina	tl. 50mm
Separáční vrstva	-
Kročej. izol. RIGIFLOOR 4000	tl. 30mm
ŽB stropní deska	tl. 250mm
Strop. izol. z MW $\lambda=0,035$ W/mK	tl. 250mm
Lepící hmota s výztuží	tl. 5mm
Omítka $\lambda=0,034$ W/mK	tl. 10mm