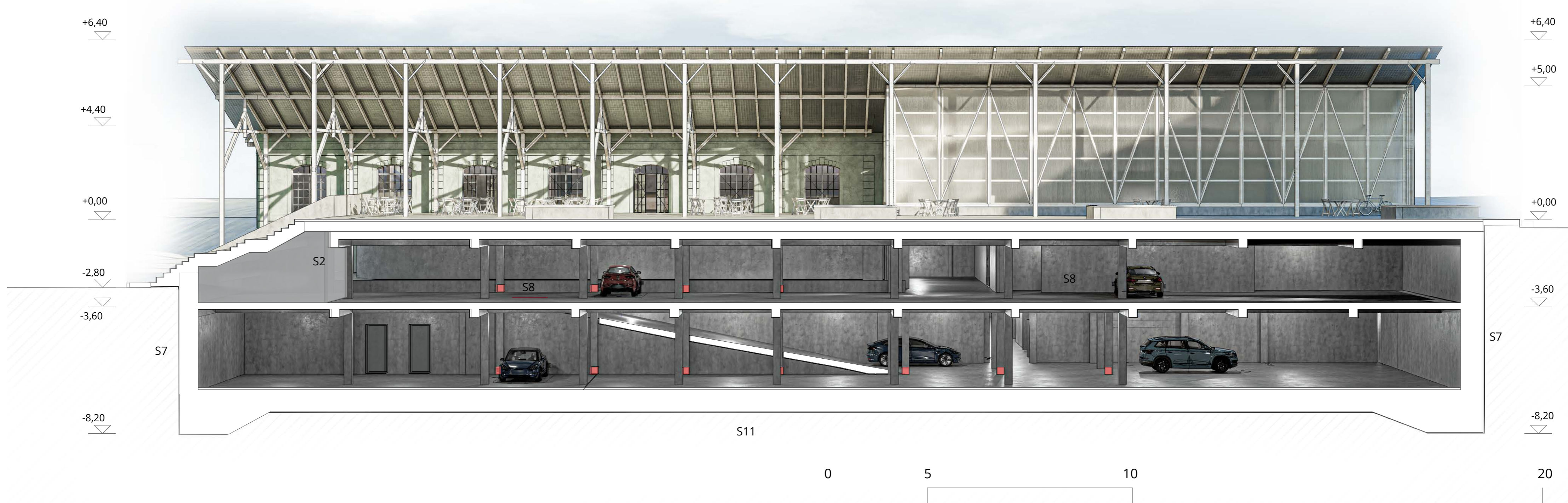
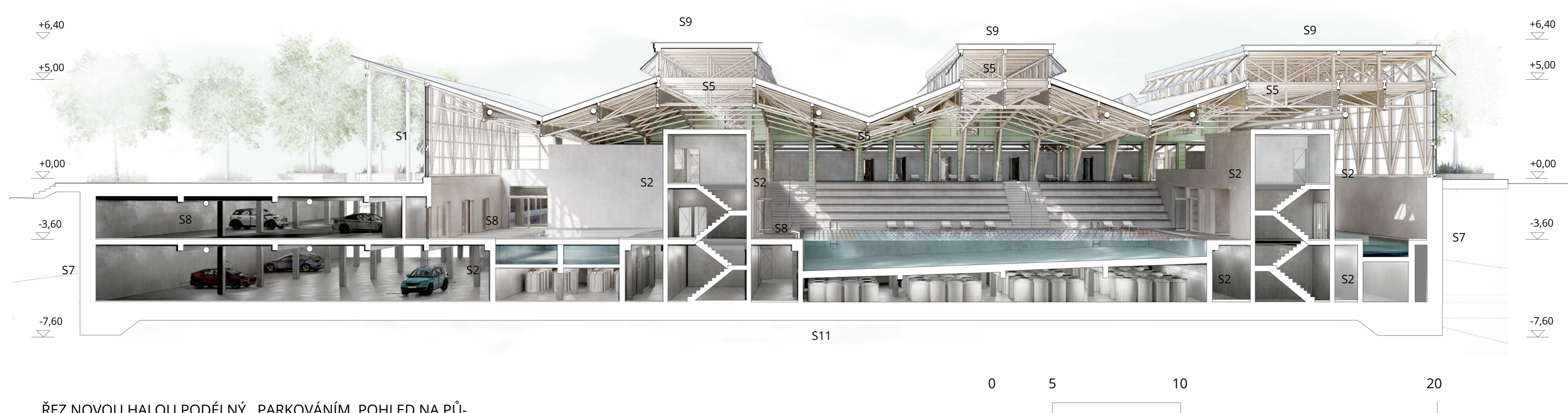


ŘEZ PŮVODNÍ VOZOVNOU I NOVOU HALOU



ŘEZ PARKOVÁNÍM, NÁMĚSTÍM, POHLED NA VÝCHODNÍ VSTUPNÍ FASÁDU



ŘEZ NOVOU HALOU PODÉLNÝ, PARKOVÁNÍM, POHLED NA PŮVODNÍ SEVERNÍ FASÁDU VOZOVNY

S1- Lehký obvodový plášť nové haly

- řez rámem příhradového dřevěného lepeného nosníku - průřez 220 mm
- Nosník LVL X stora enso
- nosný rám- příčná část - dřevěný pro dvojitou fasádu průřez 50-120 mm
- dvojsklo 10 mm tvrzené sklo+ 16 dutina+ lam. bezpečnostní
- nosný rám- svislice - dřevěný pro dvojitou fasádu průřez 50-120 mm
- sklo 6 mm s matným filmem
- třívrstvé transparentní polykarbonátové duté komůrkové desky (40/500 mm) s koextrudovanou barvou

S2- Nosné stěny CHÚC

- pohledový beton
- nosná konstrukce- železobetonová stěna tl. 300mm
- pohledový beton

S3- vnitřní nenosné konstrukce původní haly, boxy pro sprchy, sauny

- betonová stěrka/ dřevěný obklad
- konstrukční dřevovláknitá deska kronospan tl.18mm
- rošt z latí 40/60mm+ minerální izolace tl. 40mm
- nosný CLT panel stora enso tl. 80mm
- rošt z latí 40/60mm+ minerální izolace tl. 40mm
- konstrukční dřevovláknitá deska kronospan tl.18mm
- betonová stěrka / dřevěný obklad

S4- původní zdivo původní haly vozovny

- S5- Příhradová vazníková dřevěná konstrukce nové haly**
- popsaná ve výkresu detailu nebo na plachtě

S6- původní dřevěný krov

S7- podzemní monolitická svislá konstrukce

- pohledový beton tl. 120 mm
- tepelná izolace XPS tl. 250 mm
- nosná konstrukce- železobetonová stěna tl. 590 mm vystužená v místech namáhání příhradovými nosníky žebry tl. 500 mm
- pohledový beton

S8- podlaha bazénová hala

- nášlapná vrstva- zahřazený drátkobeton se vsypem protikluznost R11
- systémová hydroizolační stěrka + penetrační nátěr
- roznášecí vrstva- betonová mazanina vyztužená karisítí 150x150 x6mm tl. 55 mm
- systémová deska podlahového vytápění toptherm tl. 35 mm
- termoflexní folie- slouží zároveň jako separační
- kročejová izolace- čedičová vlna isover lambda= 0,039 W/mK tl. 50 mm
- žb stropní deska tl 200mm

S9- střešní konstrukce

- krytina
- laťování tl latí 40 mm
- doplňková hydroizolační vrstva
- břízová foliová
- kronospan tl. 21 mm
- tepelná izolace PIR ve dvou vrstvách tl. 250 mm
- parotěsnicí vrstva z asfaltového pásu
- dřevěný záklop
- krokve

S10- původní základy vozovny

- S11- základová deska haly**
- zahřazený drátkobeton se vsypem- hrubost R11 tl. 60 mm
- žb základová deska vodostavebního betonu
- separační vrstva tl. 450 mm
- pojistná hydroizolace podkladní beton tl. 150 mm
- zhutněný štěrkopísek