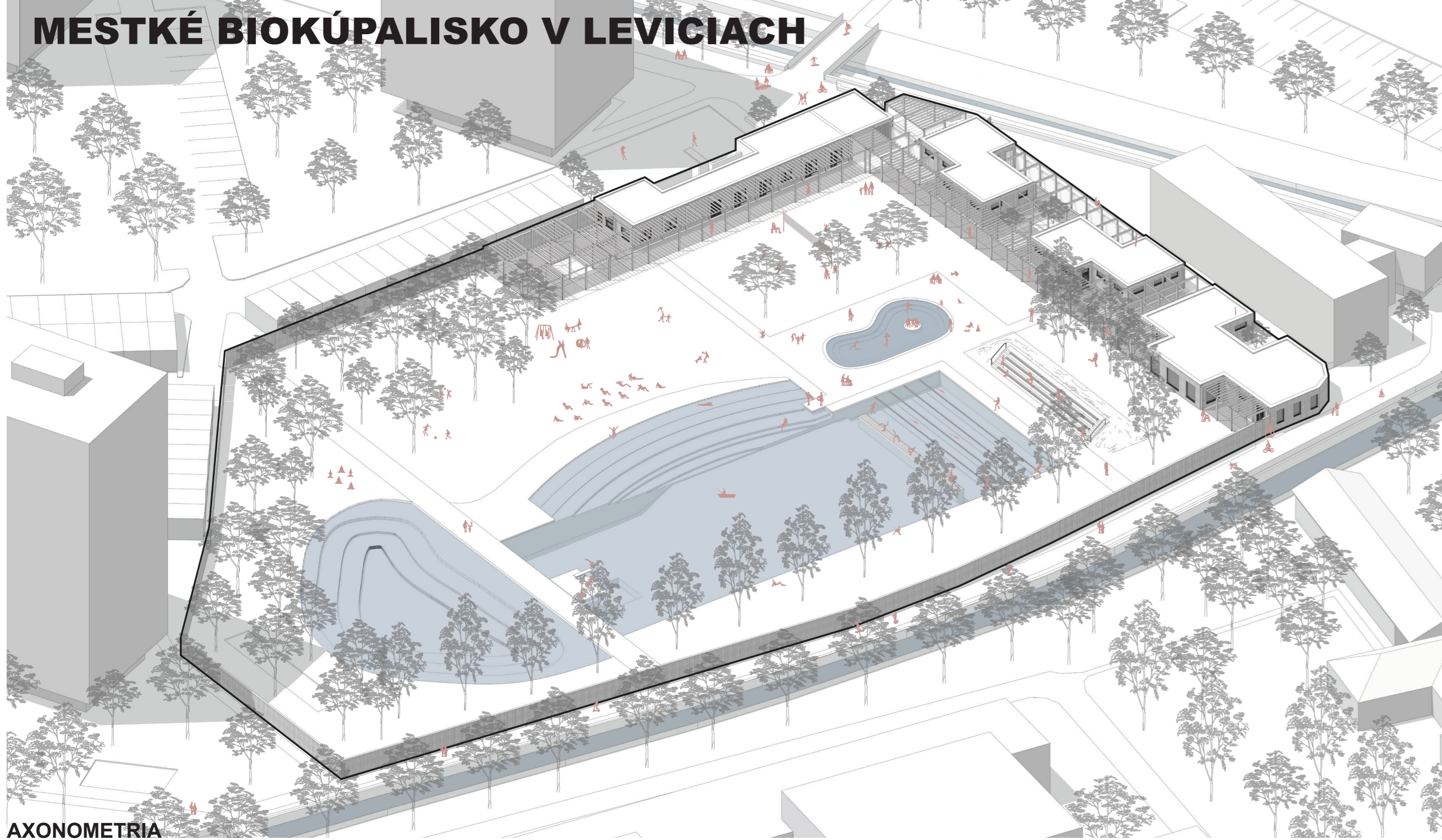


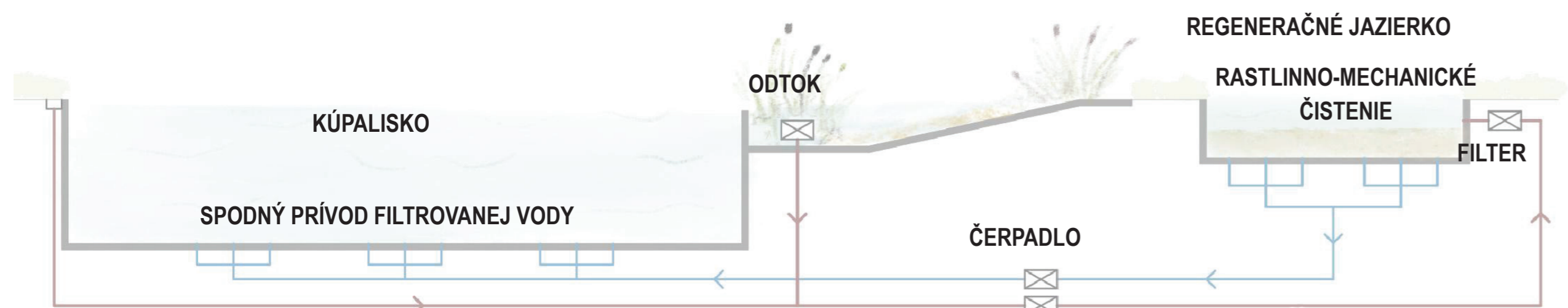
MESTKÉ BOKÚPALISKO V LEVICIACH



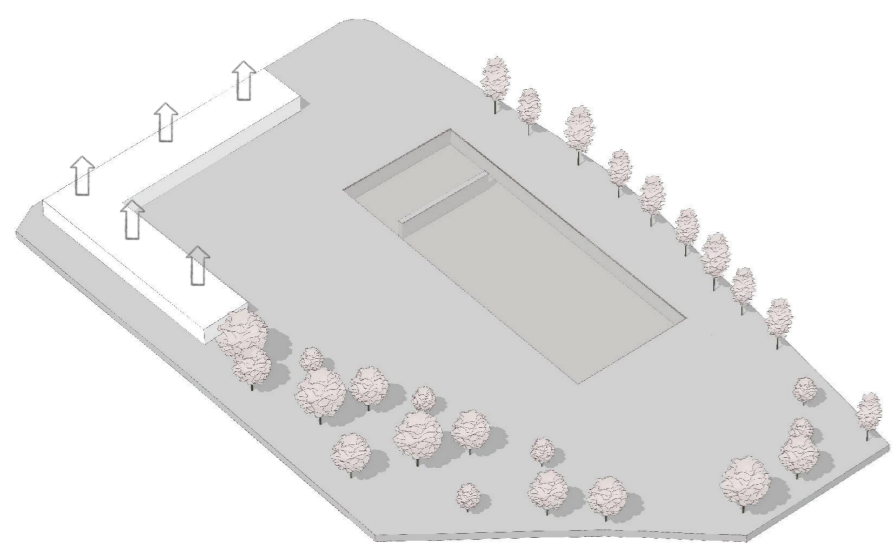
AXONOMETRIA

LETNÉ KÚPALISKO V STREDE MESTA JE MOŽNÉ VIDIEŤ NA SLOVENSKU LEN ZRIEDKAVO. O TO RARITNEJŠIE JE KEĎ IDE O BOKÚPALISKO. KÚPALISKO S PŘÍRODNOU FILTRÁCIOU BEZ POUŽITIA CHÉMIE SI, ALE VYŽADUJE PREPRACOVANÝ KONCEPT RIEŠENIA AKO AJ VHDNÉ PODMIENKY NA FUNGOVANIE. V LEVICIACH SA NACHÁDZA UŽ VIAC AKO 17 ROKOV NEFUNKUJÚCE LETNÉ KÚPALISKO, KTORÉ SO SVOJIM GENIUS LOCI A LOKALITOU VYTVARA VHDNÉ PODMIENKY PRE REVITALIZÁCIU A VZNIK BOKÚPALISKA. OŽIVENIE CESTOVNÉHO RUCHU V ŠEDEJ ČASTI BLÍZKEHO CENTRA MESTA AKO AJ ZÁMER VYTVORENIA CELOROČNEJ PREVÁDZKY DOPLŇA URBANISTICKO-ARCHITEKTONICKÚ PROBLEMATIKU TOHTO AREÁLU. BOKÚPALISKO JE PŘÍKLADOM AKO POUŽÍVAŤ OBNOVITELNÉ ZDROJE, PŘÍRODNÉ MATERIÁLY A ZÁROVEŇ UKAZUJE MOŽNÉ NASTAVENIE SPOLOČNOSTI SMEROM K EKOLÓGIÍ. OBJEKTY MAJÚ JEDNOTNÚ VÝŠKU 3,5 METRA. SVETLÁ VÝŠKA SA MENÍ PODĽA DRUHU PREVÁDZKY. RASTOVÁ DREVENÁ KONŠTRUKCIA SPÁJA DREVENÝM CHODNÍKOM NA ROŠTE VŠETKY OBJEKTY. VEDĽA SAMOOBSLUŽNÉHO BUFETU SA NACHÁDZA TIENENÁ TERASA S VÝHLADOM NA KÚPALISKO. ČISTENIE VODY V BIOBAZÉNE JE PROCES VEĽMI PODOBNÝ PROCESU ČISTENIA VODY V PŘÍRODE. PROCES SAMOČISTENIA NASTANE, KEĎ MŔTVU BIOMASU ROZKLADAJÚ BAKTÉRIE NA ZLOŽKY, Z KTORÝCH VNIKAJÚ ŽIVINY SLUŽIACE NA RAST RASTLÍN. PLÁVAJÚCE RIASY ZAS FILTRUJE ZOO PLANKTÓN A ĎALŠIE ŽIVOČÍCHY, KTORÉ TAK PRISPIEVAJÚ K PŘÍRODNÉMU ČISTENIU VODY.

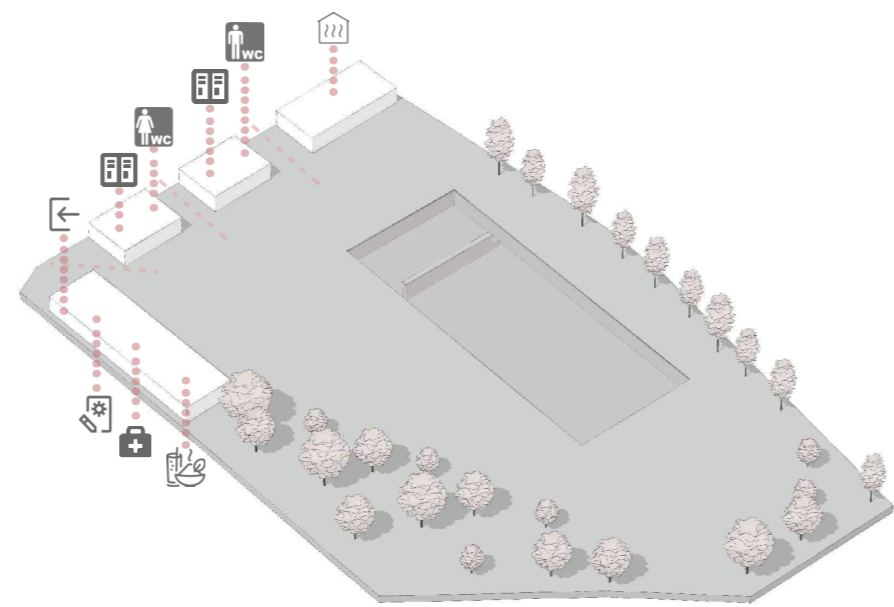
FUNKČNÁ SCHÉMA BOKÚPALISKA



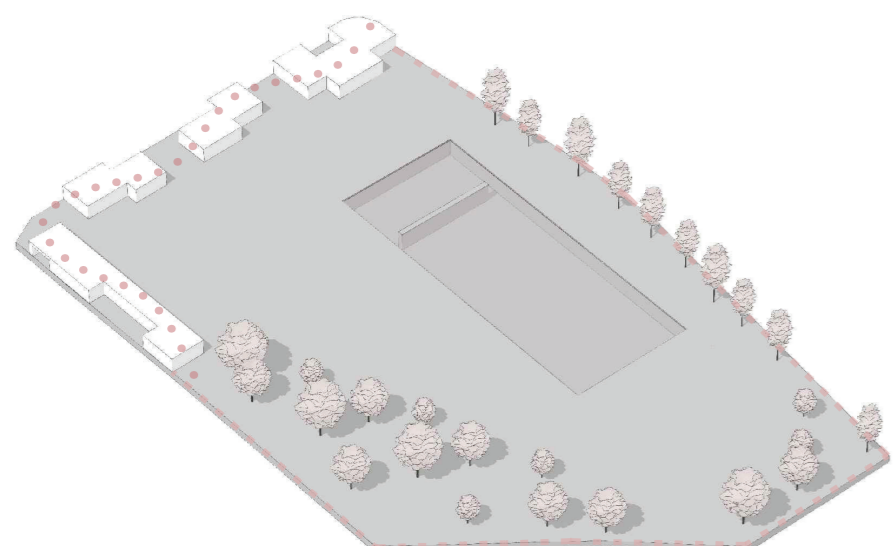
ARCHITEKTONICKÝ VÝVOJ HMOTY



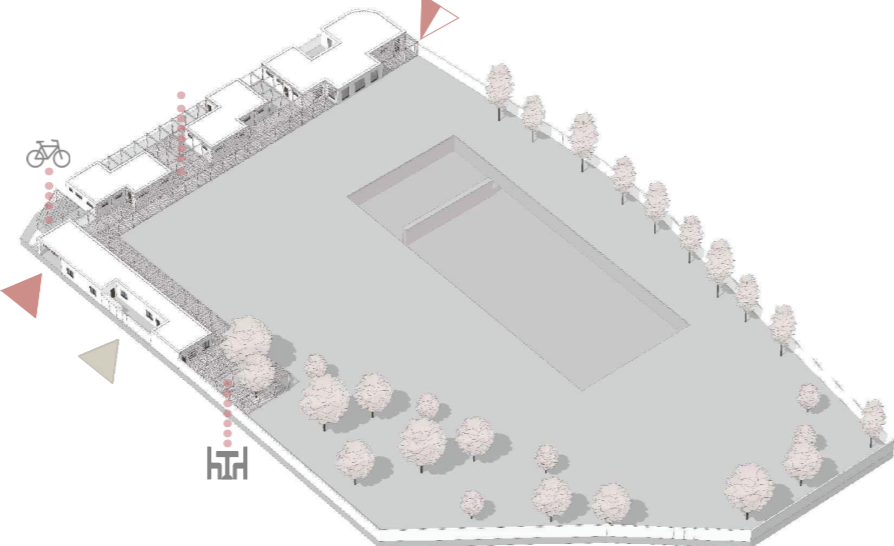
KOMPAKTNÁ HMOTA ZÁZEMIA NA HRANICI AREÁLU



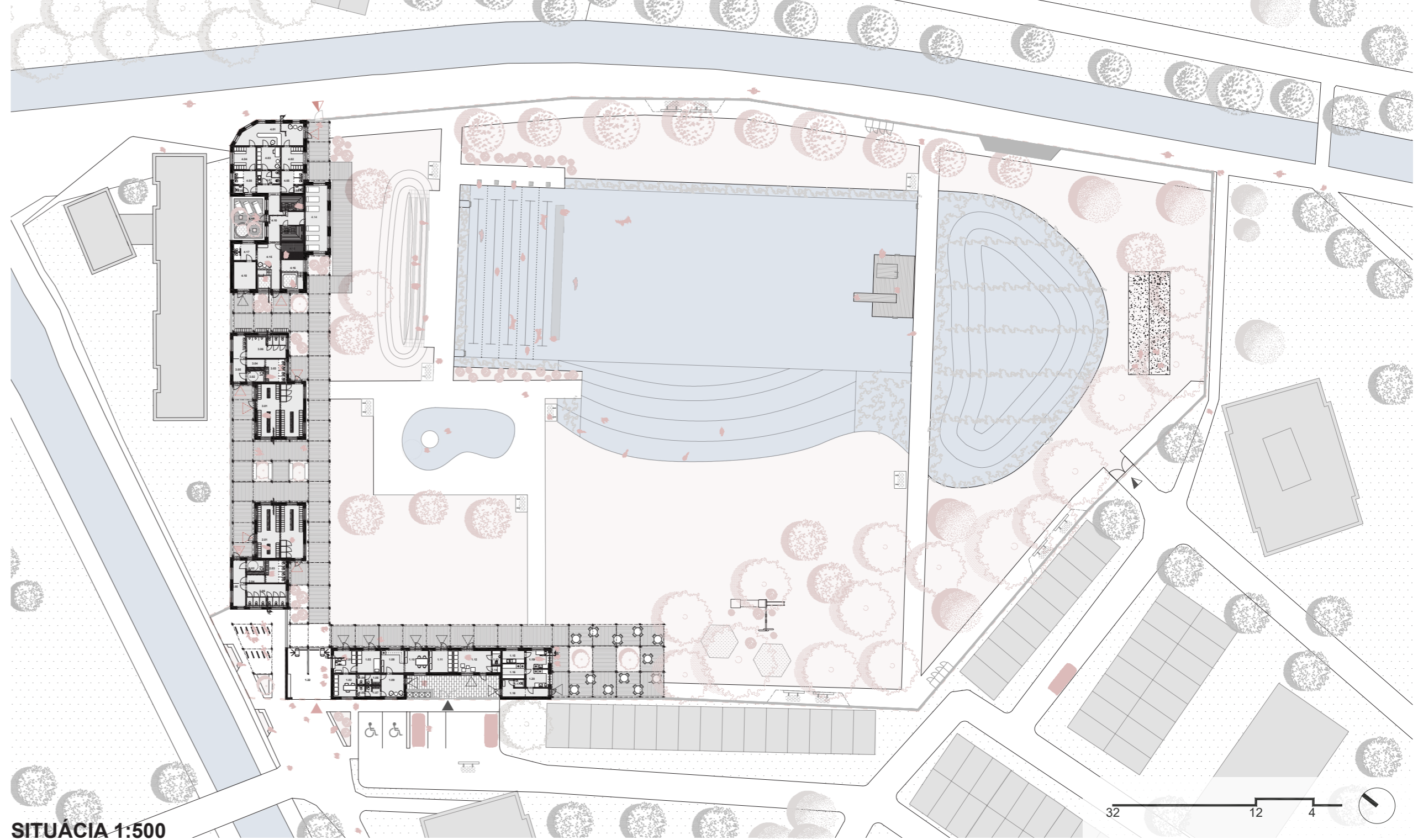
FUNKČNÉ A HMOTOVÉ ČLENENIE OPTICKY ZMENŠÍ MIERKU



AREÁLOVÉ DREVENÉ OPLATENIE A DISPOZIČNÁ VARIÁCIA

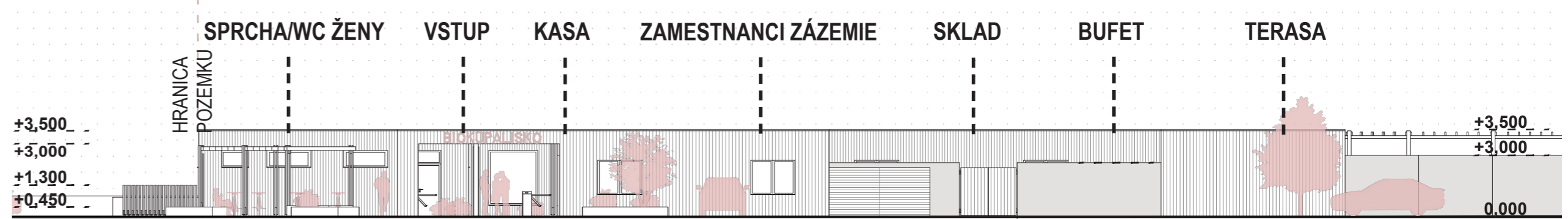


UCELENÝ RASTER S VYTVORENÍM POLOVĚREJNÝCH PŘÍSTOROV

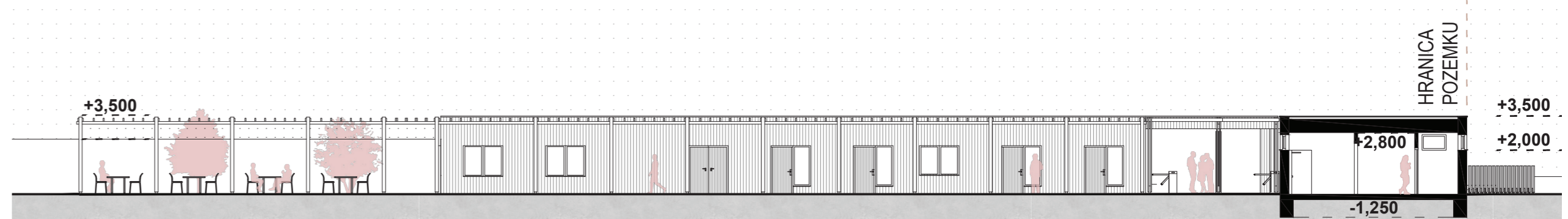


SITUÁCIA 1:500

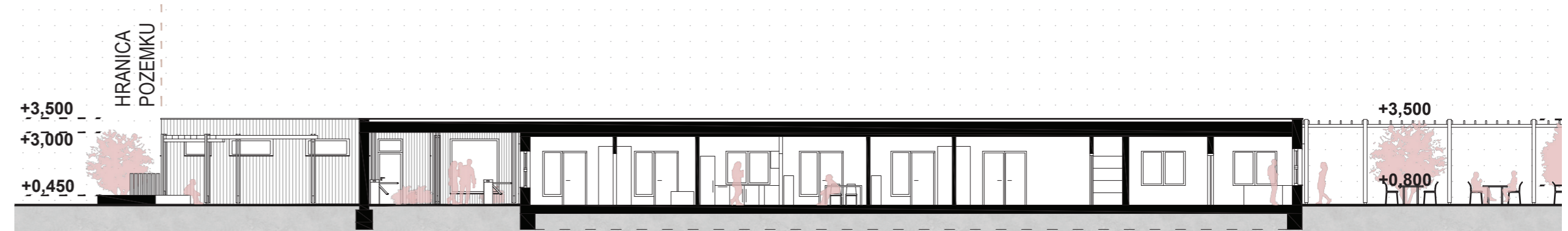
JUŽNÝ POHLAD



SEVERNÝ REZOPHĽAD



REZ DREVOSTAVBOU



ARCHITEKTONICKO-KONŠTRUKČNÝ DETAIL

