

S1 OBVODOVÁ STENA
 SMREKOVÉ EXTERIEROVÉ DOSKY
 PRIEČNE LATOVANIE
 POZDĹŽNE LATOVANIE
 DIFÚZNE OTVORENÉ FÓLIA
 DREVOVLÁKNITÁ IZOLAČNÁ DOSKA STEICO PROTECT
 RÁMOVÁ KONŠTRUKCIA STEICO WALL
 VÝPLŇ RÁMOVEJ KONŠTRUKCIE STEICO FLEX
 OSB DOSKA
 INŠTALAČNÁ PREDSTENA
 SÁDROKARTONOVÁ DOSKA

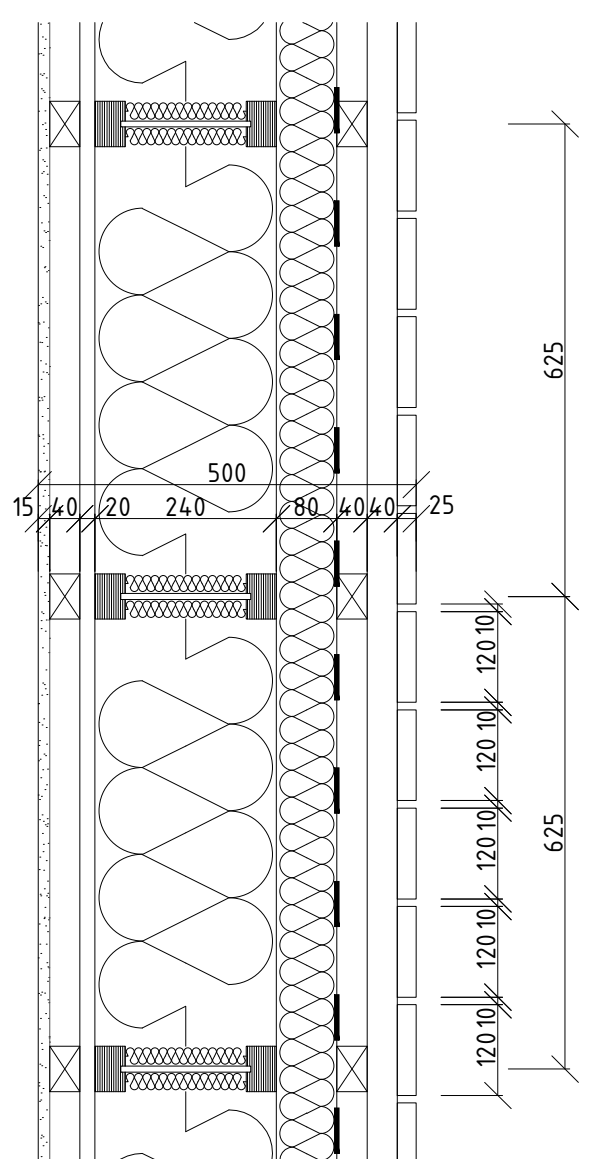
S2 NENOSNÁ INTERIEROVÉ PRIEČKA
 SÁDROKARTONOVÁ DOSKA
 STĽPIKOVÁ KONŠTRUKCIA /KVH 120x60/
 VÝPLŇ RÁMOVEJ KONŠTRUKCIE STEICO FLEX
 SÁDROKARTONOVÁ DOSKA

S3 SKLADBA SAUNA
 DREVENÝ OBKLAD-TERMOWOOD SMREK
 VZDUCHOVÁ MEDZERA ROŠT 50x20MM
 PÁROPRIEPUSTNÁ FÓLIA
 TEPELNÁ IZOLÁCIA STEICO
 FLINIŠOVÁ NEPRIEPUSTNÁ FÓLIA
 VZDUCHOVÁ MEDZERA ROŠT 50x20MM
 DREVENÝ OBKLAD-TERMOWOOD SMREK

NS1 NOSNÁ STENA
 SÁDROKARTONOVÁ DOSKA
 STĽPIKOVÁ KONŠTRUKCIA /KVH 160x60/
 VÝPLŇ RÁMOVEJ KONŠTRUKCIE STEICO FLEX
 SÁDROKARTONOVÁ DOSKA

IP INTERIEROVÁ PRIEČKA (INŠTALAČNÁ)
 SÁDROKARTONOVÁ DOSKA
 STĽPIKOVÁ KONŠTRUKCIA /KVH 120x60/
 VÝPLŇ RÁMOVEJ KONŠTRUKCIE STEICO FLEX
 OSB
 INŠTALAČNÁ PREDSTENA
 SÁDROKARTONOVÁ DOSKA

EXTERIEROVÁ PREVETRVANÁ FASÁDA STEICO SO SMREKOVÝMI VERTIKÁLNYMI LAMELAMI - S1



LEGENDA MATERIÁLOV
 NENOSNÁ INTERIEROVÁ PRIEČKA (INŠTALAČNÁ) VÝPIS PRVKOV SKLADBA S2, HR 150MM (170MM)
 NOSNÁ INTERIEROVÁ PRIEČKA VÝPIS PRVKOV SKLADBA NS1, HR 200MM
 TEPELNOIZOLAČNÉ DOSKY Z DREVOVLÁKIEN STEICO FLEX HR 240MM, PREVETRVANÝ DIFÚZNE OTVORENÝ SYSTÉM λ=0,036 W/mK, ROZMER DOSKY 1000x600MM, REAKCIA NA OHEN A1

LEGENDA MIESTNOSTÍ							
ČÍSLO	MIESTNOSŤ	M2	PODLAHA, SOKEL	OZN.	STENY	STROP	OZN.
4.01	VSTUPNÁ HALA	28.04	GRESOVÁ DLAŽBA	P1	ŠŤUKOVÁ OMIETKA	SADROKARTÓN	SDK2
4.02	ŠATŇA ŽENY	10.59	GRESOVÁ DLAŽBA	P1	ŠŤUKOVÁ OMIETKA	SADROKARTÓN	SDK2
4.03	ZÁZEMIE ZAMESTNÁNCI	11.19	GRESOVÁ DLAŽBA	P1	ŠŤUKOVÁ OMIETKA	KAZETOVÝ PODHLAD	SDK1
4.04	WC MUŽI	1.46	GRESOVÁ DLAŽBA	P1	GRESOVÝ OBKLAD	KAZETOVÝ PODHLAD	SDK2
4.04	ŠATŇA MUŽI	10.59	GRESOVÁ DLAŽBA	P1	ŠŤUKOVÁ OMIETKA	SADROKARTÓN	SDK2
4.05	SPRCHA ŽENY	8.56	GRESOVÁ DLAŽBA	P1	GRESOVÝ OBKLAD	KAZETOVÝ PODHLAD	SDK1
4.06	WC ŽENY	1.57	GRESOVÁ DLAŽBA	P1	GRESOVÝ OBKLAD	KAZETOVÝ PODHLAD	SDK1
4.07	VÝLEVKÁ / WC	6.36	GRESOVÁ DLAŽBA	P1	GRESOVÝ OBKLAD	KAZETOVÝ PODHLAD	SDK1
4.08	SPRCHA MUŽI	8.56	GRESOVÁ DLAŽBA	P1	GRESOVÝ OBKLAD	KAZETOVÝ PODHLAD	SDK1
4.10	KOMUNIKAČNÝ PRIESTOR	23.28	GRESOVÁ DLAŽBA	P1	GRESOVÝ OBKLAD	KAZETOVÝ PODHLAD	SDK1
4.11	INFRA SAUNA	6.77	DREVENÝ ROŠT	P2	DREVENÝ ROŠT	DREVENÉ LATOVANIE	DR1
4.12	SUCHÁ SAUNA	6.77	DREVENÝ ROŠT	P2	DREVENÝ ROŠT	DREVENÉ LATOVANIE	DR2
4.13	PARNÁ SAUNA	5.48	GRESOVÁ MAZAIKA	P3	GRESOVÁ MAZAIKA	GRESOVÁ MAZAIKA	M1
4.14	TEPIDARIUM	30.80	GRESOVÁ DLAŽBA	P1	GRESOVÝ OBKLAD	KAZETOVÝ PODHLAD	SDK1
4.15	OCHLADZOVACÍ BAZÉN	21.80	GRESOVÁ DLAŽBA	P1	GRESOVÝ OBKLAD	KAZETOVÝ PODHLAD	SDK1
4.16	VIRIVKA	13.69	GRESOVÁ DLAŽBA	P1	GRESOVÝ OBKLAD	KAZETOVÝ PODHLAD	SDK1
4.17	SPRCHY	7.89	GRESOVÁ DLAŽBA	P1	GRESOVÝ OBKLAD	KAZETOVÝ PODHLAD	SDK1
4.18	TECHNICKÁ MIESTNOSŤ	13.01	GRESOVÁ DLAŽBA	P1	GRESOVÝ OBKLAD	KAZETOVÝ PODHLAD	SDK1
SPOLU		216.2100					

POZNÁMKY
 - ROZMERY MÚROV SÚ KÓTOVANÉ VÝROBNÝMI ROZMERMÍ KUSOVÝCH STAVÍV
 - SVETLÁ VÝŠKA MIESTNOSTI JE BEZ HRúbKY OMIETKY ČI INEJ POVRCHOVEJ ÚPRAVY
 - PLOCHY MIESTNOSTÍ SÚ POČÍTANÉ V NEOMIETNUTOM STAVE
 - PRE PODROBNOSŤ KONŠTRUKCII POZRI TECHNICKÚ SPRÁVU, VÝKAZY PRVKOV
 - PRI VÝSTAVBE JE NUTNÉ DODRŽAŤ VŠETKY PREDPISY A ŠPECIFIKÁCIE PODLA NARIADENÍ VÝROBCOV STAVEBNÝCH MATERIÁLOV A PRVKOV, KTORÉ NIE SÚ V PROJEKTE BLIŽŠIE ŠPECIFIKOVANÉ
 - PRED VÝROBOU OKENNÝCH A DVERNÝCH KONŠTRUKCÍ JE POTREBNÉ PVERIŤ SKUTOČNÉ ROZMERY STAVEBNÝCH OTVOROV A PVERIŤ SPRÁVNOSŤ VÝPISOV PRVKOV
 - TECHNOLOGICKÉ POSTUPY PRI ZHOTOVENÍ STIEN STEICO PODLA: "KONŠTRUKČNÝ A TECHNOLOGICKÝ POSTUP VÝROBCU"
 - VŠETKY ROZVODY ZTI TREBA OPATRIŤ IZOLÁCIAMI PODLA PROJEKTU TZB
 - DILATÁCIE BETÓNOVÝCH MAZANÍN A PÓTEROV PVERIŠŤ PODLA PREDPISOV TECHNOLOGIE PREVEDENIA TÝCHTO PODLAH
 - DIELENSKÚ VÝROBNÚ DOKUMENTÁCIU RÁMOVEJ KONŠTRUKCIE ĎALEJ ODPORUČAM VYPRACOVAŤ V DIELENSKOM SOFTWARE (NAPR. SEMA CZ)

POZNÁMKY
 Dx - DVERE INTERNORM BLIŽŠIE ŠPECIFIKOVANÉ VO VÝPISE DVERÍ
 P - INTERIEROVÝ PARAPET KAMENNÝ BLIŽŠIE ŠPECIFIKOVANÝ VO VÝPISE OKIEN
 K - VONKAJŠÍ EXTERIEROVÝ PARAPET HLINIČOVÝ FARBA RAL 7016
 Ox - OKNÁ INTERNORM, BLIŽŠIE ŠPECIFIKOVANÉ VO VÝKAZE POLOŽIEK
 E - TIENIACI PRVKOV S IMITÁCIOU DREVA TMAVÝ DUB, ROZMER 1000x3200MM, POSUVNÝ, KOTVENÝ DO BALKÓNEVEJ DOSKY
 SDR - SÁDROKARTONOVÝ PODHLAD RIGIPS KOTVENÝ DO LVL PANELOV, HR15MM S POVRCHOVOU ÚPRAVOU ODOLNOU VOČI VODE
 Z1 - MADLO NA SCHODÍKY Ø40MM VO VÝŠKE 1000MM, KOTVENÉ DO PODLAHY
 D6 - DVERE DO TECHNICKÉJ MIESTNOSTI
 ZS - ZASKLENÁ STENA INTERIEROVÁ INTERNORM
 1 - VSTAVANÝ OCHLADZOVACÍ BAZÉN BLIŽŠIE ŠPECIFIKOVANÝ VÝROBCOM
 2 - VSTAVANÁ VIRIVÁ VAŇA BLIŽŠIE ŠPECIFIKOVANÁ VÝROBCOM
 3 - VSTAVANÁ INFRA SAUNA BLIŽŠIE ŠPECIFIKOVANÁ VÝROBCOM
 4 - VSTAVANÁ SUCHÁ SAUNA BLIŽŠIE ŠPECIFIKOVANÁ VÝROBCOM
 ZZ - NEREZOVÝ REBRÍK DO OCHLADZOVACIEHO BAZÉNA
 RD - REVÍZNE DVIERKA 1800x550
 5 - TECHNOLOGIA PARNEJ SAUNY
 6 - DELIACA ZASKLENÁ STENA - MLIČNE SKLO
 7 - ÁTRIUM 24 M2; WPC TERASOVÉ DOSKY NA TERČOCH

VYPRACOVAL GRMAN MATEJ	PROJEKT MESTSKÉ BOKÚPALISKO	INVESTOR STU SvF Bratislava KARCH KATEDRA ARCHITEKTÚRY
ROČNÍK B-PSA/IV.		ČÍSLO VÝKRESU 36
KONZULTANT ING. NORA NADDOUROVÁ		DOKUMENT REALIZAČNÝ PROJEKT
ZÁKONNÝ VLASTNÍK SLOVENSKÁ TECHNICKÁ UNIVERZITA V BRATISLAVE STAVEBNÁ FAKULTA	DRUH DOKUMENTU ARCHITEKTÚRA NÁZOV DOKUMENTU PÓDORYS 1NP-SAUNÁRIUM	DÁTUM 04/2023
		MIERKA 1:50
		LIST 1050x420