



MŠ POHOŘELEC

MIROSLAV MARKOV
FSV, ČVUT, A+S



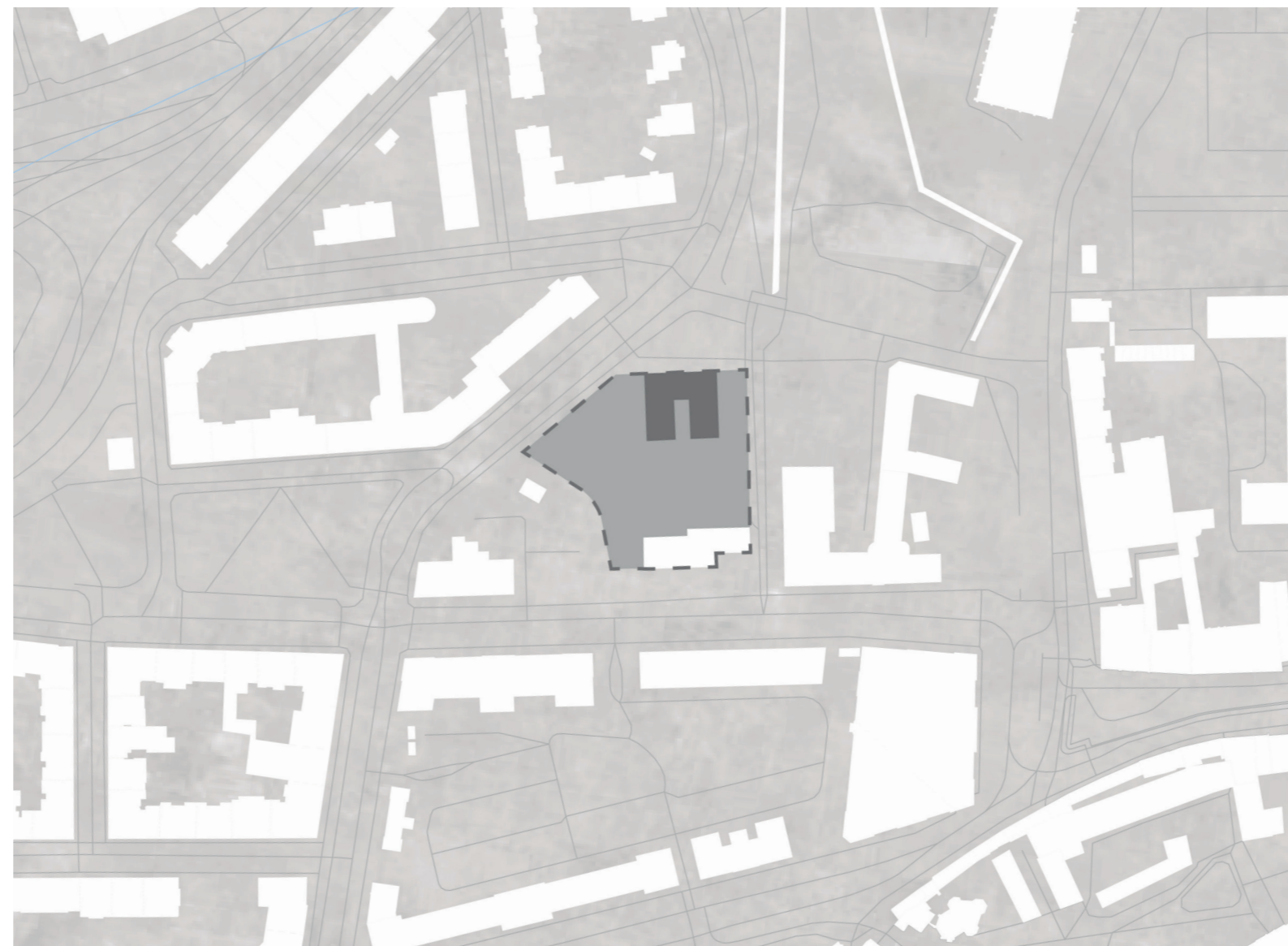
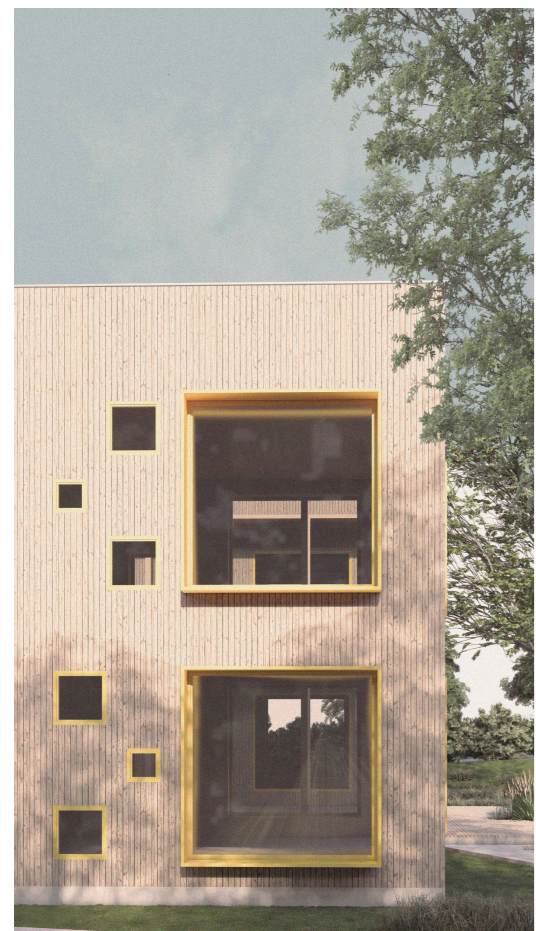
Nová budova mateřské školy na Pohořelci v Praze 6 vznikla jako odpověď na potřebu rozšířit kapacitu stávajícího zařízení. Cílem návrhu však nebylo jen doplnění provozu, ale vytvoření inspirativního místa, které v sobě nese esenci dětského světa – hravost, otevřenost a smyslové vnímání prostoru.

Tato hravost se promítá především do architektonického výrazu fasády. Rytmus „rozházených“ oken se žlutými rámy a výraznými šambránami evokuje spontaneitu a radost z objevování. Architektura zde komunikuje s dětmi – není statickým pozadím, ale aktivním spoluhráčem jejich každodenního světa.

Tvar U, který vzniká propojením dvou křídel s odděleními a středové části se zázemím, vytváří chráněnou terasu – bezpečný venkovní prostor s dobrým prosluněním, oddělený od ruchu okolních ulic. Dispozice vychází z logiky tohoto objemového řešení: ve středě se nachází administrativa, učitelské a technické zázemí, zatímco po stranách jsou situována jednotlivá oddělení.

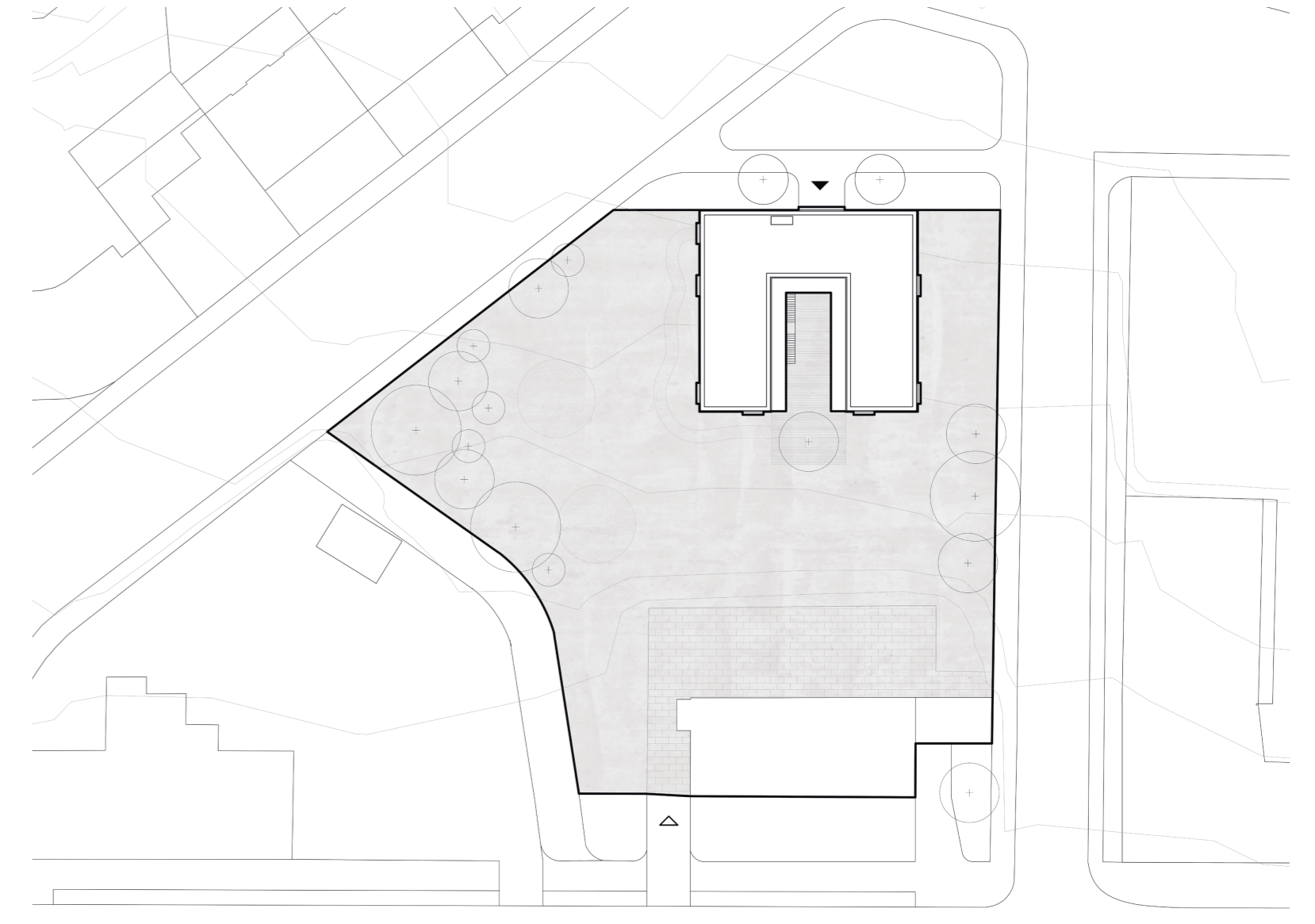
Návrh kladě důraz i na ekologii, udržitelnost a kvalitu vnitřního prostředí. Hlavním konstrukčním materiálem jsou panely z CLT. Dešťová voda ze střechy je svedena do akumulační nádrže a dále využívána k závlaze zeleně. Na střeše jsou umístěny solární panely, které přispívají k energetické soběstačnosti objektu.

Budova je dvoupodlažní s jedním podzemním podlažím. V nadzemních podlažích se nachází provozní prostory a kanceláře, podzemní podlaží slouží pro technické místnosti a skladování.



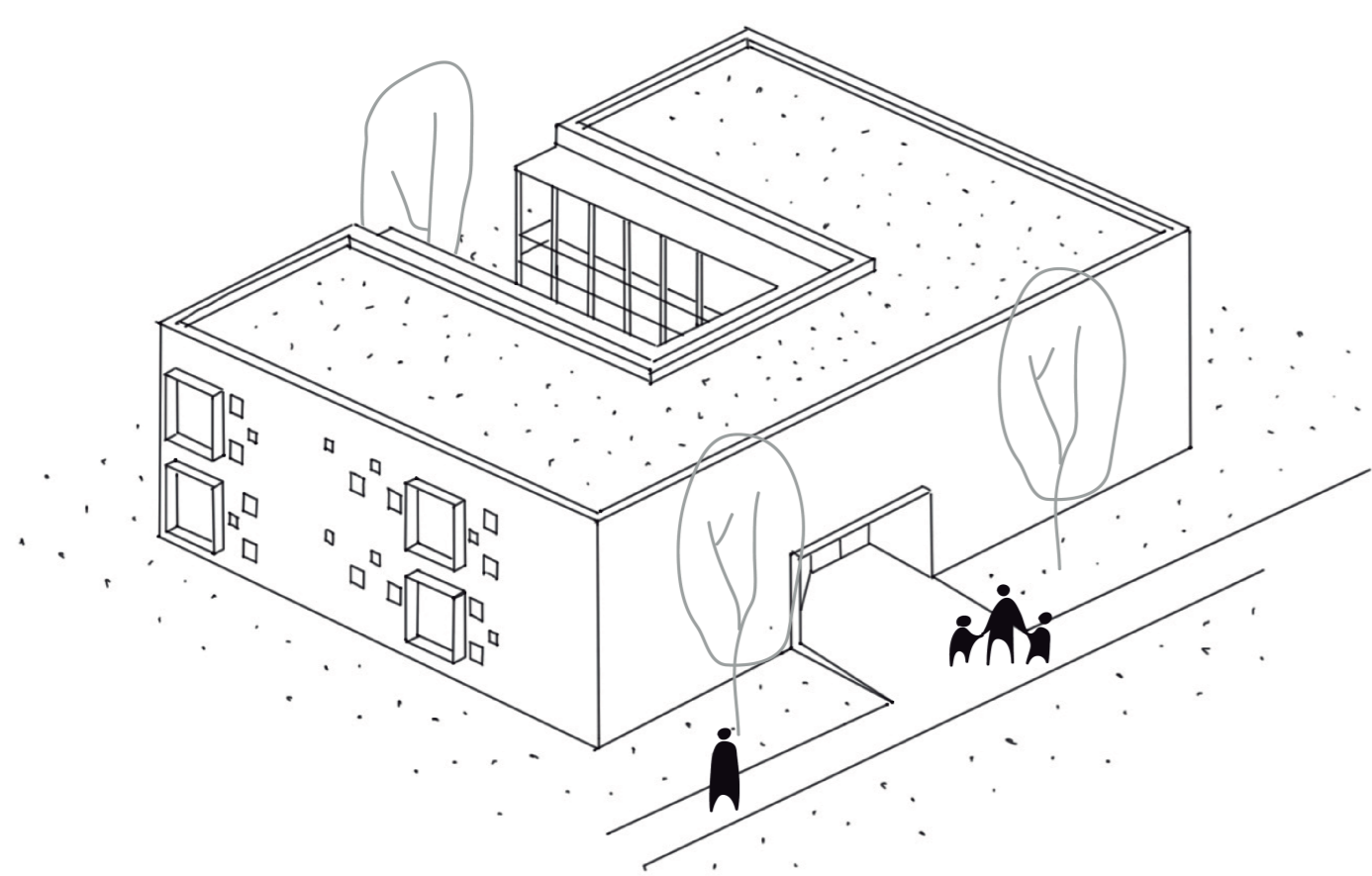
SITUACE ŠIRŠÍCH VZTAHŮ

1:3000

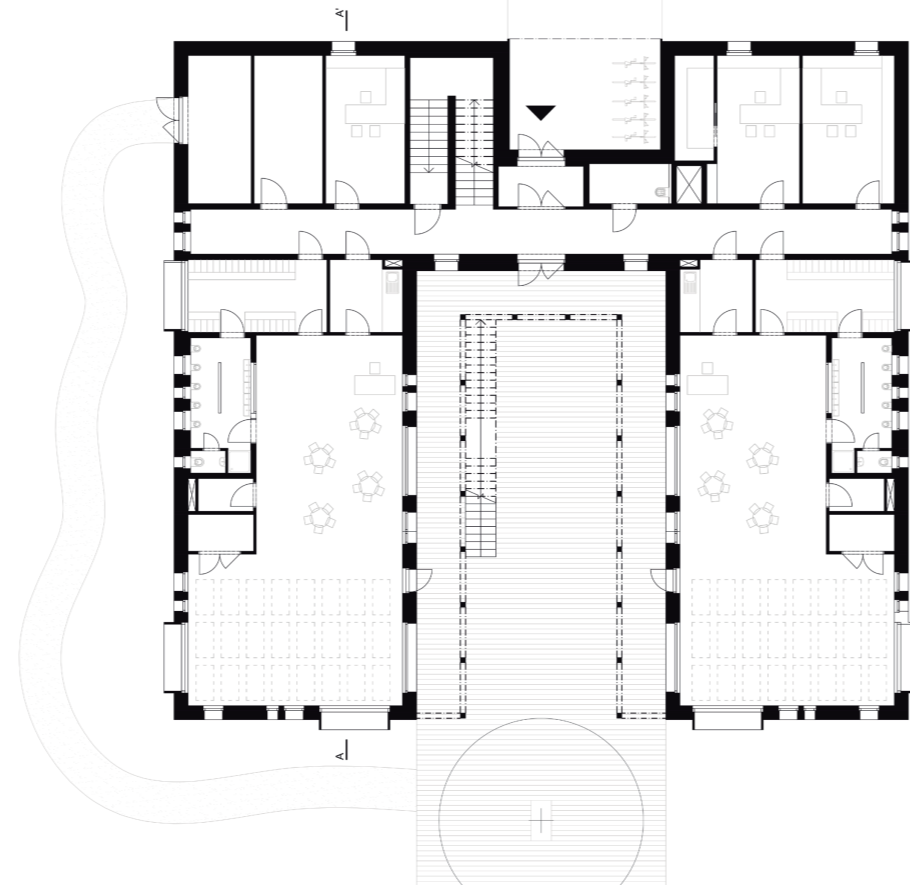


SITUACE

1:800

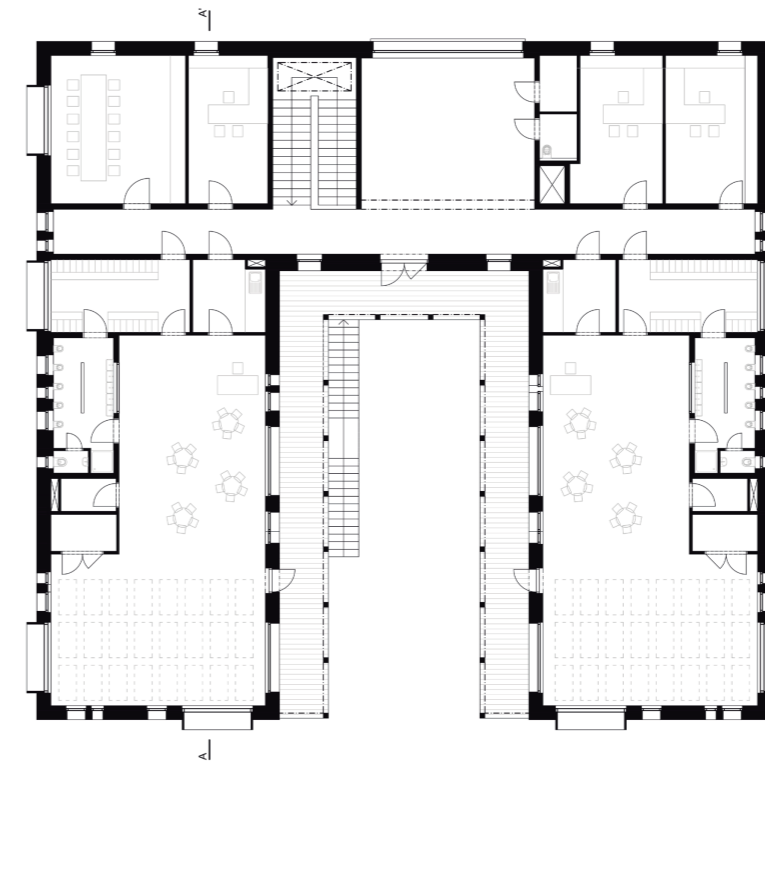


AXONOMETRICKÉ ZOBRAZENÍ



PŮDORYS 1NP

1:300



PŮDORYS 2NP

1:300



POHLEDY I ŘEZY

1:500

