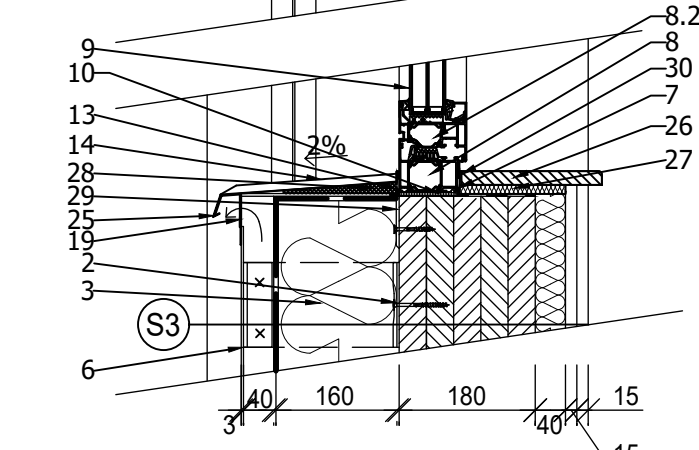
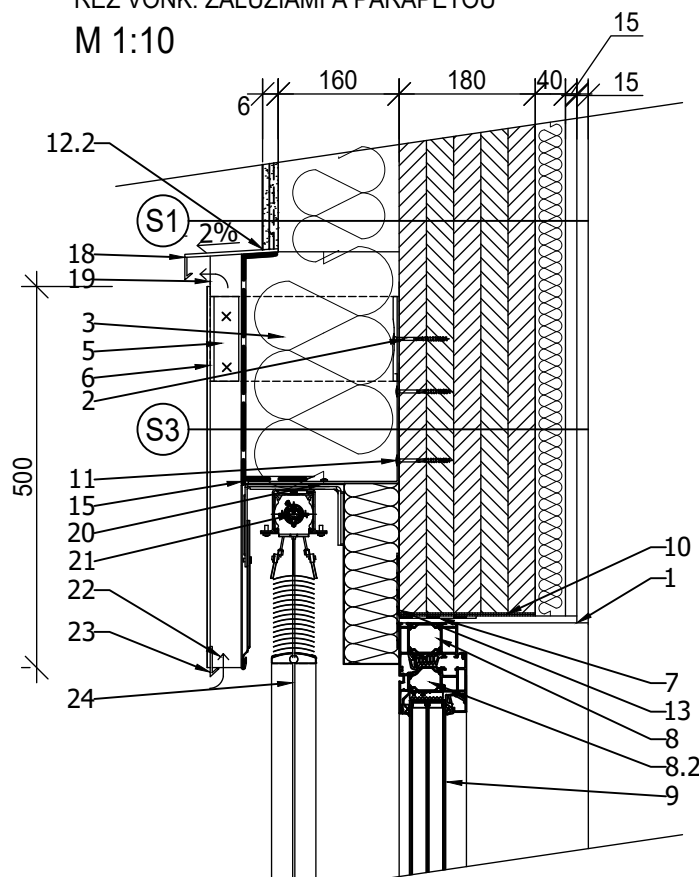


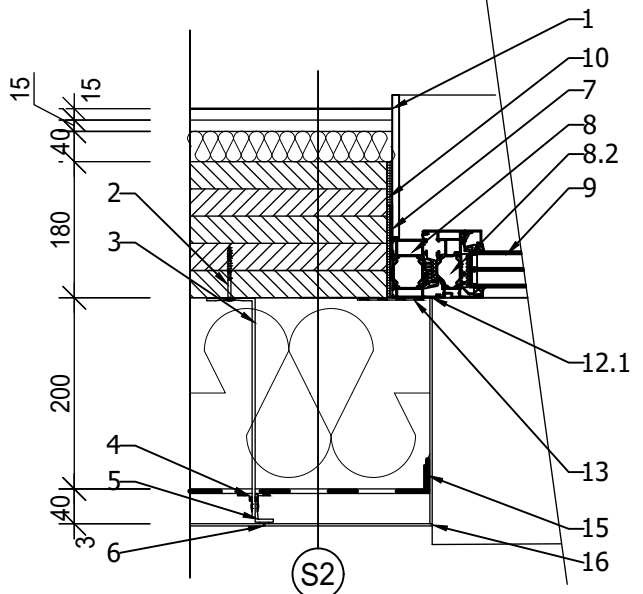
D4 - DETAIL OSADENIA OKNA

REZ VONK. ŽALÚZIAMI A PARAPETOU

M 1:10



PÔDORYS



S1 OBVODOVÁ STENA S OMIETKOU

- MALBA; ODTIEŇ BIELA
- HLBKOVÁ PENETRÁCIA
- HOMOGENNÁ DOSKA ZO SÁDRY A PAPIEROVÝCH VLÁKIEN
- HOMOGENNÁ DOSKA ZO SÁDRY A PAPIEROVÝCH VLÁKIEN
- DREVENÝ ROŠT 40x60mm + MINERÁLNA IZOLÁCIA
- KONSTRUKČNÉ VEĽKOFORMÁTOVÉ PANEĽY Z KRÍŽOM VRSTVENÉHO DREVA
- IZOLAČNÉ DOSKY Z KAMENNEJ VLNY VHODNÁ K OMIETNUTIU
- LEPIDLO; ARMOVACIA TKANINA
- PENETRAČNÝ NÁTER
- VRCHNÝ NÁTER OMIETKOU ZUŠLACHTENOU SILIKONOVOU ŽIVICOU
- FASÁDNA FARBA ZUŠLACHTENÁ SILIKONOM

S2 OBVODOVÁ STENA S OBKLADOM Z KOMPOZITNEJ DOSKY ANTRACIT

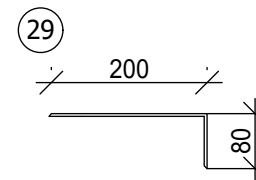
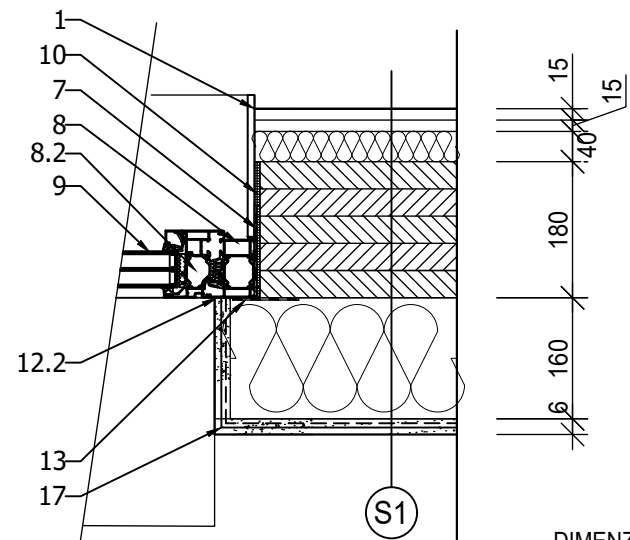
- MALBA; ODTIEŇ BIELA
- HLBKOVÁ PENETRÁCIA
- HOMOGENNÁ DOSKA ZO SÁDRY A PAPIEROVÝCH VLÁKIEN
- HOMOGENNÁ DOSKA ZO SÁDRY A PAPIEROVÝCH VLÁKIEN
- DREVENÝ ROŠT 40x60mm + MINERÁLNA IZOLÁCIA
- KONSTRUKČNÉ VEĽKOFORMÁTOVÉ PANEĽY Z KRÍŽOM VRSTVENÉHO DREVA
- IZOLAČNÉ DOSKY Z KAMENNEJ VLNY VHODNÁ K OMIETNUTIU
- DIFÚZNA FASÁDNA FÓLIA Z PEVNEJ POLYESTEROVEJ TEXTÍLIE VODEODLNÁ
- VZDUCHOVÁ MEDZERA MEDZI OBKLADOM A FASÁDNOU FÓLIU (OCELOVÝ ROŠT)
- NEHORLAVÁ KOMPOZITNÁ VOŠTINOVÁ DOSKA DEKOR ANTRACIT

POZN.: PODROBNÝ POPIS SKLADIEB JE SAMOSTATNÁ PRÍLOHA PD!

S3 OBVODOVÁ STENA S OBKLADOM Z KOMPOZITNEJ DOSKY - DEKOR IMITÁCIA DREVA

- MALBA; ODTIEŇ BIELA
- HLBKOVÁ PENETRÁCIA
- HOMOGENNÁ DOSKA ZO SÁDRY A PAPIEROVÝCH VLÁKIEN
- HOMOGENNÁ DOSKA ZO SÁDRY A PAPIEROVÝCH VLÁKIEN
- DREVENÝ ROŠT 40x60mm + MINERÁLNA IZOLÁCIA
- KONSTRUKČNÉ VEĽKOFORMÁTOVÉ PANEĽY Z KRÍŽOM VRSTVENÉHO DREVA
- IZOLAČNÉ DOSKY Z KAMENNEJ VLNY VHODNÁ K OMIETNUTIU
- DIFÚZNA FASÁDNA FÓLIA Z PEVNEJ POLYESTEROVEJ TEXTÍLIE VODEODLNÁ
- VZDUCHOVÁ MEDZERA MEDZI OBKLADOM A FASÁDNOU FÓLIU (OCELOVÝ ROŠT)
- NEHORLAVÁ KOMPOZITNÁ VOŠTINOVÁ DOSKA DEKOR DREVO

POZN.: PODROBNÝ POPIS SKLADIEB JE SAMOSTATNÁ PRÍLOHA PD!



DIMENZOVANIE VŠETKÝCH KOVOVÝCH KOMPONENTOV NIE JE SÚČASŤOU PD! STATICKÝ NÁVRH RIEŠI STATIK.

- 1 NAPOJENIE SÁDROVLÁKNITEJ DOSKY SO ŠPÁROU, SPOJ PRETMELENÝ TMELOM SO SYNTETICKOU ŽIVICOU NA BÁZE SÁDRY
- 2 KOTVENIE NOSNÉHO ROŠTU VRUTMI Z POZINKOVANEJ OCELE - KOTVENIE NA OČISTENÝ PODKLAD, PRIDANÁ TERMOPODLOŽKA Z PRÝŽE 3mm POD Z PROFIL NOSNÉHO ROŠTU; ROZMIESTNENIE A POČET ZÁVISÍ OD ZVOLENÉHO OBKLADU A PODKLADU
- 3 NOSNÝ ROŠT Z PROFILOV Z POZINKOVANEJ OCELE, KOTVENÝ DO CLT PANEĽOV POMOCOU VRUTOV
- 4 PRELEPENIE Z PROFILU NA HRANICI FASADNEJ FÓLIE - MATERIÁL OVERENÝ VÝROBCOM FASÁDNEJ FÓLIE
- 5 PROFILY ZVISLÉHO ROŠTU Z POZINKOVANEJ OCELE PRICHYTENÉ NA KOTVY NOSNÝCH ROŠTOV POMOCOU SKRUTIEK; VZDIALENOSŤ PROFILOV JE ZVYČAJNE 1 000mm
- 6 SPOJ DVOCH KOMPOZITNÝCH DOSIEK; OBKLAD OSADENÝ NA OCELOVÉ DRŽIAKY, KTORÉ SÚ KOTVENÉ DO NOSNÉHO OCELOVÉHO POZINKOVANÉHO ROŠTU; MEDZI MEDZERAMI VLOŽENÁ PLASTOVÁ VLOŽKA NA ŠÍRKU ŠKÁRY A PRETMELENÁ TMELOM TEJ ISTEJ FARBY AKO SÚ PANEĽY
- 7 PAROTESNÁ VNÚTORNÁ SAMOLEPIACA OKENNÁ PÁSKA PRE VNÚTORNÝ UZÁVER PRIPOJOVACEJ ŠPÁRY; PÁSKA JE PO OBVODE CELÉHO OKNA
- 8 HLINÍKOVÝ OKENNÝ RÁM - $U_f=0,95 \text{ W/m}^2\text{K}$; $U_w=0,72 \text{ W/m}^2\text{K}$; STAVEBNÁ HĽBKÁ 77 mm; ZVUKOVÝ ÚTLM 33-48 dB; POČET TESNENÍ 3
- 8.2 HLINÍKOVÉ OKENNÉ KRÍDLO - $U_f=0,95 \text{ W/m}^2\text{K}$; $U_w=0,72 \text{ W/m}^2\text{K}$; STAVEBNÁ HĽBKÁ 77 mm; ZVUKOVÝ ÚTLM 33-48 dB; POČET TESNENÍ 3
- 9 ZASKLENIE IZOLAČNÝM TROJSKLOM 4/18/4/18/4; $U_g=0,5 \text{ W/m}^2\text{K}$; $g=54\%$
- 10 JEDNOZLOŽKOVÁ NÍZKOEXPANZNÁ PIŠTOĽOVÁ POLYURETÁNOVÁ PENA VYTVRDZUJÚCA VZDUŠNOU VLHKOSŤOU
- 11 L PROFIL PRE VONKAJŠIE ŽALUZIE KOTVENÝ VRUTMI DO KONŠTRUKCIE CLT
- 12.1 UKONČENIE VONKAJŠIEHO OSTENIA OBKLADOM
- 12.2 UKONČENIE VONKAJŠIEHO OSTENIA UKONČOVACÍM STUŽUJÚCIM PROFILOM PRE OMIETKOVÝ SYSTÉM
- 13 PAROPRIEPUSTNÁ SAMOLEPIACA OKENNÁ PÁSKA PRE VONKAJŠÍ UZÁVER PRIPOJOVACEJ ŠPÁRY; PÁSKA JE PO OBVODE CELÉHO OKNA
- 14 VONKAJŠÍ HLINÍKOVÝ OHÝBANÝ PARAPET - ANTRACIT RAL 7016; LEPENIE PARAPETU ENKOLITOM
- 15 UKONČENIE FASÁDNEJ FÓLIE - PREKRYTIE ROHU FASÁDNOU FÓLIU; ZDVOJENIE FÓLIE V MIESTE ROHU
- 16 NAPOJENIE FASÁDNEHO OBKLADU NA OBKLAD OSTENIA; TUPÝ SPOJ NATESNO; SPOJ ZATESNENÝ SILIKONOM ODOLNÝM VOČI VODE A UV ŽIARENIU; ODTIEŇ VO FARBE OBKLADU
- 17 OMIETKOVÝ ROHOVÝ PROFIL
- 18 PLECHOVÁ OKAPNIČKA
- 19 ODVOD VZDUCHU Z PREVETRÁVANEJ FASÁDY; OTVOR CHRÁNENÝ PLECHOVOU POPLASTOVANOU MRIEŽKOU PROTI HMYZU A VTÁCTVU
- 20 KOTVENIE ŽALÚZIOVÉHO KASTLÍKA NA L KONZOLU
- 21 KONŠTRUKCIA VONKAJŠÍCH ŽALÚZIÍ
- 22 PRÍVOD VZDUCHU DO PREVETRÁVANEJ FASÁDY; OTVOR CHRÁNENÝ PLECHOVOU POPLASTOVANOU MRIEŽKOU PROTI HMYZU A VTÁCTVU
- 23 PLECHOVÁ OKAPNIČKA LEPENÁ NA EXTERIÉROVÝ OBKLAD Z VNÚTORNEJ STRANY POLYURETANOVÝM LEPIDLOM
- 24 VODIACA KOLAJNČKA PRE VONKAJŠIE ŽALUZIE
- 25 PLECHOVÁ OKAPNIČKA
- 26 DREVOTRIESKOVÝ PARAPET - DEKOR ORECH
- 27 TEPLÝ VNÚTORNÝ OKENNÝ PARAPET Z EPS S TVRDÝM JADROM; HR.65mm
- 28 TEPLÝ VONKAJŠÍ OKENNÝ PARAPET Z EPS S TVRDÝM JADROM; HR.65mm; SPÁD 2%
- 29 POISTNÝ POZINKOVANÝ PROFIL CHRÁNIACI PROTI PREPADU VONK. PARAPETY
- 30 TESNENIE PRIESTORU MEDZI OKENNÝM RÁMOM A VNÚTORNEJ PARAPETY SILIKONOVÝM TMELOM

| | | | |
|----------------------------------|---------------------------|------------------|-----------|
| PROJEKT | DIPLOMOVÁ PRÁCA | | |
| MENO ŠTUDENTA | Bc. VANESA ČECHOVÁ | | |
| KONZULTANT | Ing. PAVLA MOCO VÁ, Ph.D. | | |
| NÁZOV PROJEKTU | BYTOVÝ DOM | | |
| MIESTO STAVBY | Brno - Bystrc | | |
| OBSAH: D4 - DETAIL OSADENIA OKNA | | | |
| | | TYP PD FORMÁT | DSP A3 |
| | | DÁTUM | 4/2025 |
| | | MIERKA | 1:10 |
| | | ČÍSLO VÝKRESU | D.1.1.16 |