

# Glamping ve Vysokých Tatrách

## Scholé ve Vysokých Tatrách

Autoři / Bc. Adam Konc, Bc. Anuar Černý

Vedoucí / Ing. arch. Vojtěch Dvořák, Ph.D., Ing. arch. Jiří Trojan

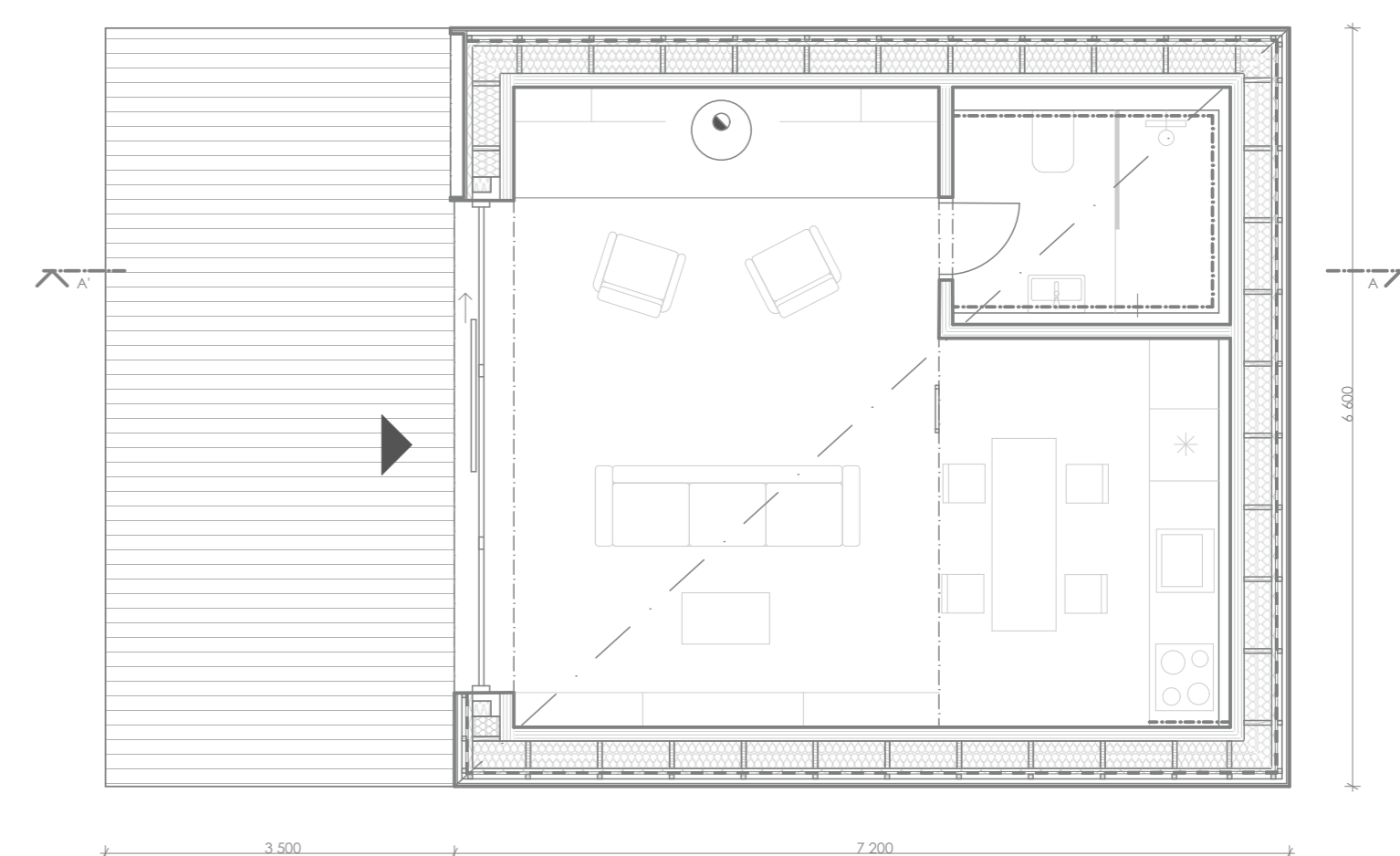
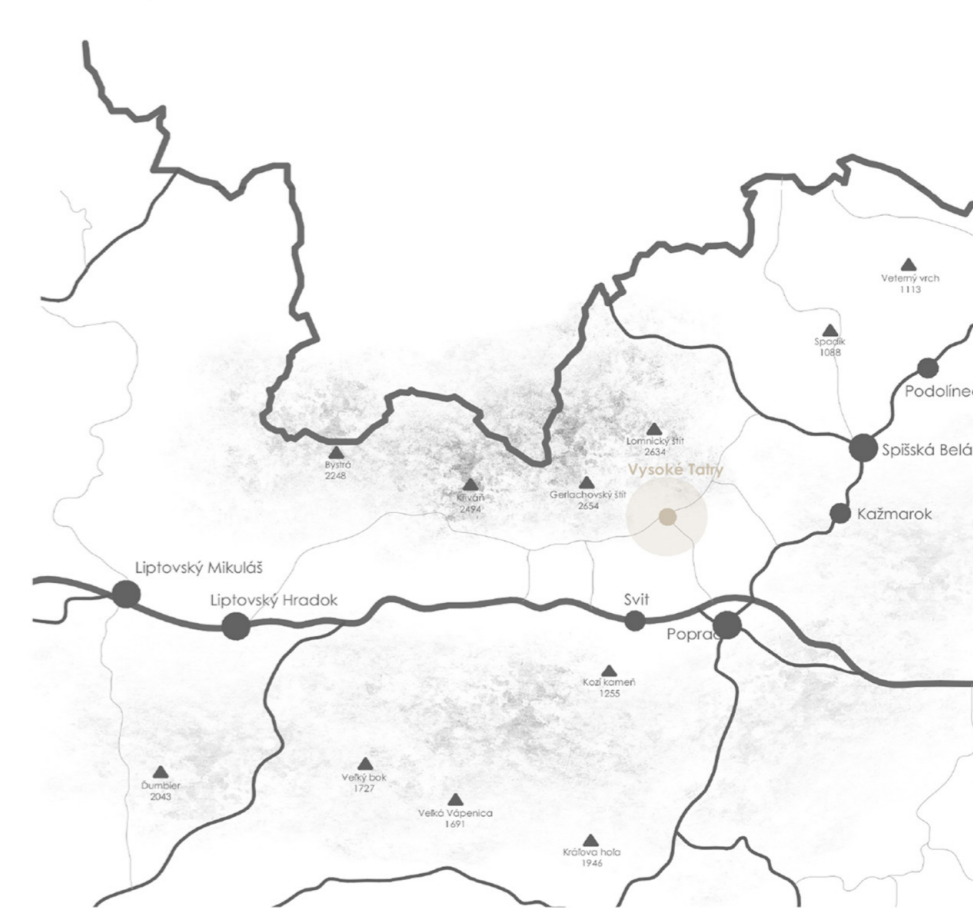
Fakulta stavební ČVUT v Praze, obor A+S



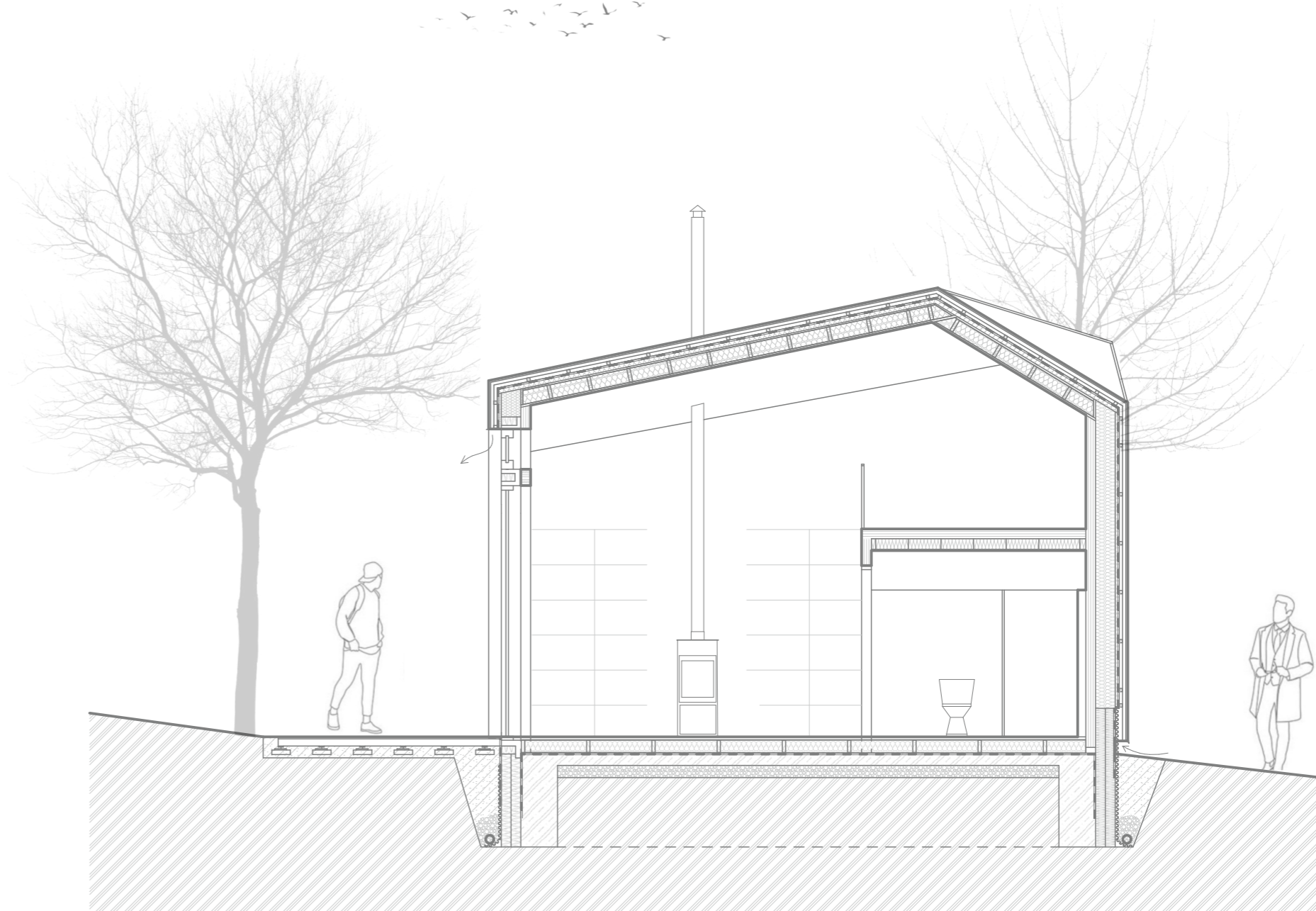
V území se nachází šest útulů určených pro glamping, jejichž tvarosloví připomíná balvany a skalní masivy orientované podél turistické trasy na hranici města a divoké přírody. Každá z nich je citlivě zasazena do prostředí tak, aby nabízela jedinečný výhled na panoráma Vysokých Tater včetně jejich nejvyššího vrcholu.

Interiér poskytuje komfort luxusního pobytu, zároveň však zůstává v úzkém kontaktu s okolní krajinou díky velkoformátovým prosklením. Materiálové řešení čerpá z tatranské přírody a dřevo zde symbolizuje spojení s okolními lesy a přináší do interiéru teplo a přirozenost.

Útulny jsou napojeny na všechny inženýrské sítě, což zajišťuje plnohodnotný provoz po celý rok, a jejich architektura spojuje moderní glamping s respektem k přírodnímu i kulturnímu kontextu místa.



Půdorys 1.NP 0 5



Řez A-A' 0 5

