

<b>I - ubytování</b>		
1.01	hala	36,00
1.02	obytná místnost	72,55
1.03	konzultační místnost	12,64
1.04	konzultační místnost	12,40
1.05	prádelna	12,36
1.06	bezbariérový pokoj	31,76
1.07	bezbariérové wc	5,43
1.07	zimní zahrada	43,44
1.08	wc	5,20
1.09	úklidová místnost	5,43
1.10	sklad	6,30
1.11	sklad	4,35
1.12	spíž	6,76
1.13	kuchyň	31,12
1.14	jídélna	74,69
		<b>360,43 m<sup>2</sup></b>

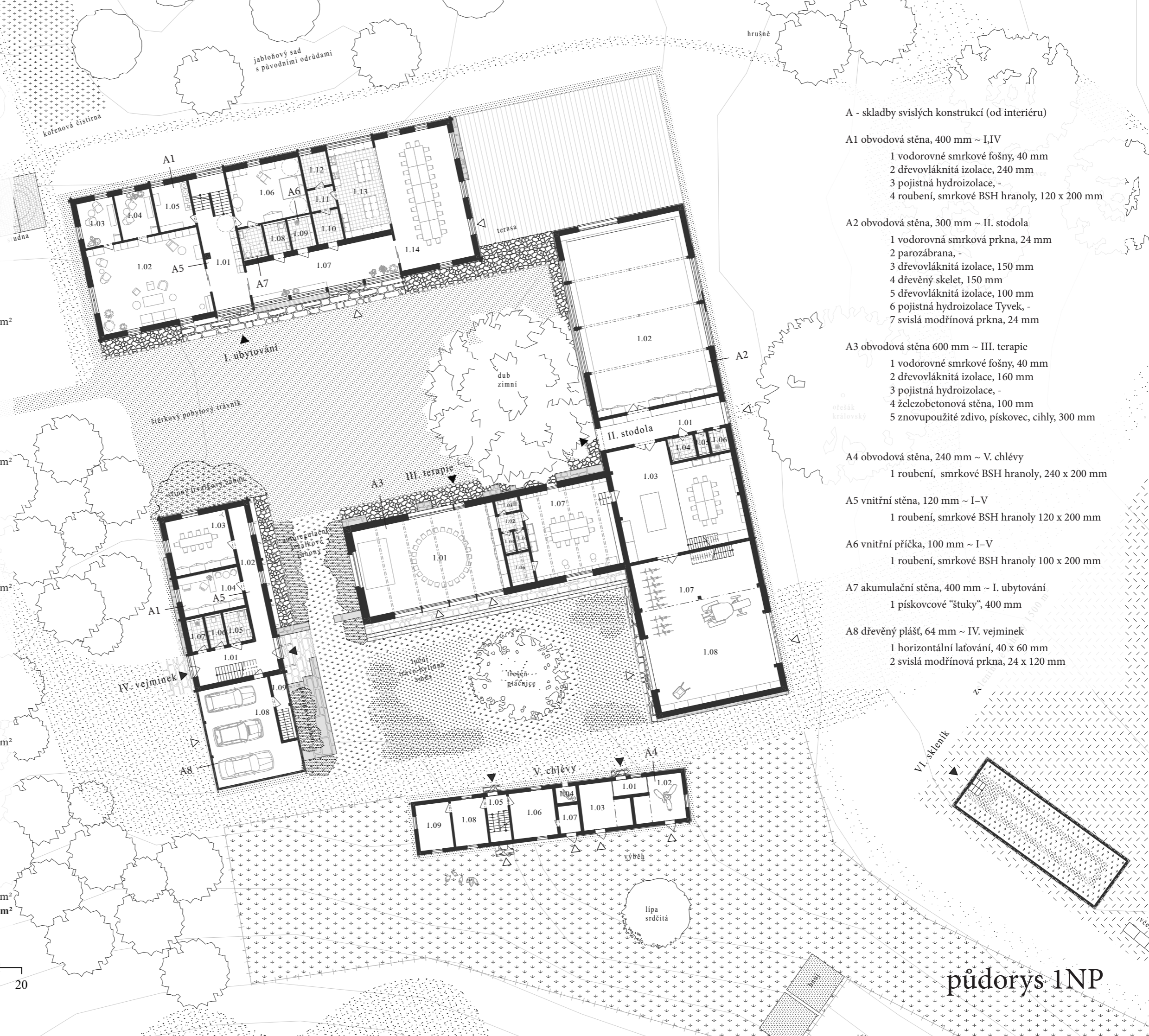
<b>II - stodola</b>		
1.01	zavětrí	21,16
1.02	tělocvična	161,52
1.03	truhlářská dílna	90,44
1.04	bezbariérové wc	4,40
1.05	wc	2,00
1.06	úklidová místnost	3,20
1.07	perna	67,06
1.08	mlat	67,85
		<b>417,63 m<sup>2</sup></b>

<b>III - terapie</b>		
1.01	terapeutická místnost	92,70
1.02	předsínka	2,84
1.03	úklidová místnost	2,42
1.04	wc	1,61
1.05	wc	1,60
1.06	technická místnost	5,50
1.07	keramická dílna	57,19
		<b>163,86 m<sup>2</sup></b>

<b>IV - vejmínek</b>		
1.01	hala	20,71
1.02	chodba	17,40
1.03	zasedací místnost	25,44
1.04	kancelář	18,02
1.05	bezbariérové wc	5,54
1.06	wc	3,92
1.07	úklidová místnost	3,95
1.08	garáž	55,78
1.09	vstup do sklepa	7,15
		<b>157,91 m<sup>2</sup></b>

<b>V - chlévy</b>		
1.01	zádveří	4,13
1.02	ovce	15,32
1.03	kozy	14,92
1.04	psí bouda	2,52
1.05	hala	7,52
1.06	zázemí pro zvěrolékaře	15,36
1.07	karanténa	4,32
1.08	zázemí	11,52
1.09	včelín	11,76
		<b>87,37 m<sup>2</sup></b>

**1 187,20 m<sup>2</sup>**



- A - skladby svislých konstrukcí (od interiéru)**
- A1 obvodová stěna, 400 mm ~ I,IV**
- 1 vodorovné smrkové fošny, 40 mm
  - 2 dřevoláknitá izolace, 240 mm
  - 3 pojistná hydroizolace, -
  - 4 roubení, smrkové BSH hranoly, 120 x 200 mm
- A2 obvodová stěna, 300 mm ~ II. stodola**
- 1 vodorovná smrková prkna, 24 mm
  - 2 parozábrana, -
  - 3 dřevoláknitá izolace, 150 mm
  - 4 dřevěný skelet, 150 mm
  - 5 dřevoláknitá izolace, 100 mm
  - 6 pojistná hydroizolace Tyvek, -
  - 7 svislá modřínová prkna, 24 mm
- A3 obvodová stěna 600 mm ~ III. terapie**
- 1 vodorovné smrkové fošny, 40 mm
  - 2 dřevoláknitá izolace, 160 mm
  - 3 pojistná hydroizolace, -
  - 4 železobetonová stěna, 100 mm
  - 5 znovupoužitě zdivo, pískovec, cihly, 300 mm
- A4 obvodová stěna, 240 mm ~ V. chlévy**
- 1 roubení, smrkové BSH hranoly, 240 x 200 mm
- A5 vnitřní stěna, 120 mm ~ I-V**
- 1 roubení, smrkové BSH hranoly 120 x 200 mm
- A6 vnitřní příčka, 100 mm ~ I-V**
- 1 roubení, smrkové BSH hranoly 100 x 200 mm
- A7 akumulací stěna, 400 mm ~ I. ubytování**
- 1 pískovcové "štuky", 400 mm
- A8 dřevěný plášť, 64 mm ~ IV. vejmínek**
- 1 horizontální laťování, 40 x 60 mm
  - 2 svislá modřínová prkna, 24 x 120 mm



**půdorys 1NP**