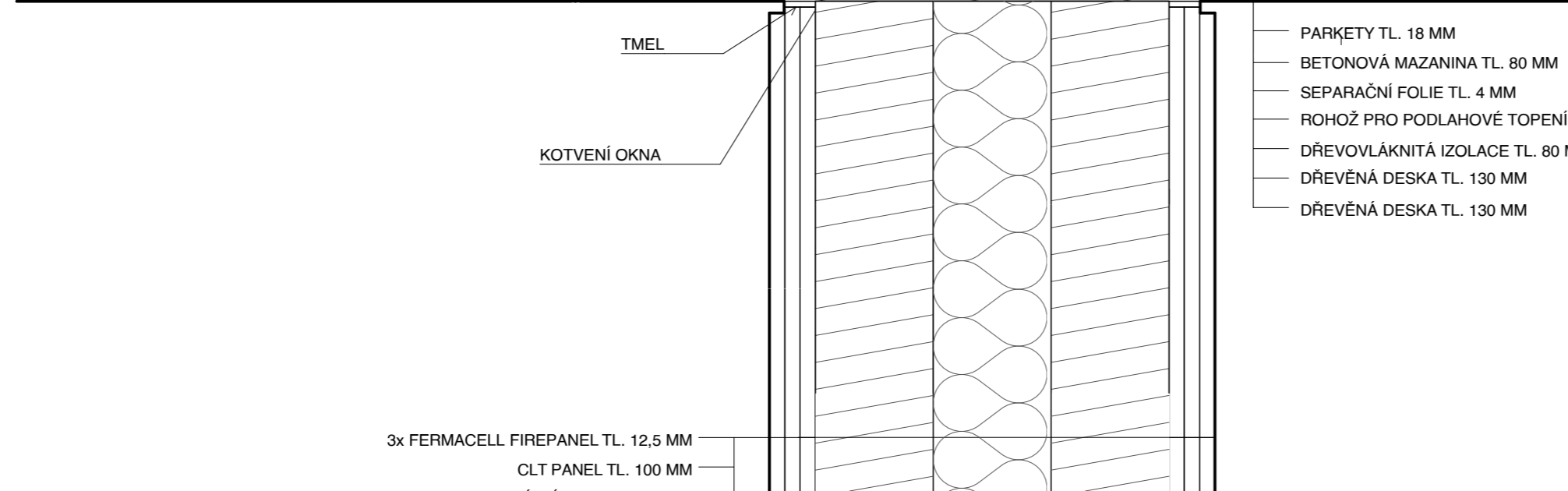


- BETONOVÉ DLAŽDICE 600x600 MM TL. 20 MM
- REKTIFIKAČNÍ TERČ TL. MIN 20 MM
- MODIFIKOVANÝ ASFALTOVÝ VRCHNÍ PÁS TL. 5 MM
- MODIFIKOVANÝ ASFALTOVÝ PÁS SAMOLEPÍČÍ TL. 3 MM
- SPÁDOVANÁ PIR PĚNA TL. 120 MM
- PAROTĚSNÁ ZÁBRANA TL. 4 MM
- PENETRAČNÍ NÁTĚR
- STROPNÍ CLT PANEL TL. 130 MM
- STROPNÍ CLT PANEL TL. 130 MM

- DŘEVĚNÉ OKNO
- LIŠTA
- DILATACE
- PURENIT TL. 50 MM

1%



- TMEL
- KOTVENÍ OKNA

- PARĚTY TL. 18 MM
- BETONOVÁ MAZANINA TL. 80 MM
- SEPARAČNÍ FOLIE TL. 4 MM
- ROHOŽ PRO PODLAHOVÉ TOPENÍ TL. 30 MM
- DŘEVOVLÁKNITÁ IZOLACE TL. 80 MM
- DŘEVĚNÁ DESKA TL. 130 MM
- DŘEVĚNÁ DESKA TL. 130 MM

- 3x FERMACELL FIREPANEL TL. 12,5 MM
- CLT PANEL TL. 100 MM
- MINERÁLNÍ VATATL. 100 MM
- CLT PANEL TL. 100 MM
- 3x FERMACELL FIREPANEL TL. 12,5 MM

PROJEKT: Domov důchodců Zagreb
 ADRESA: Ul. Milovana Gavazzija 23, 10000, Zagreb, Chorvatsko
 STUPEŇ: Soutěžní návrh DATUM: 07.07.2023
 VÝKRES:

Vstup na lodžii

AUTOR:
 Matouš Pluhař
 Karolína Hustá

MĚŘÍTKO:
 1:200

FORMÁT: A2 ORIENTACE: