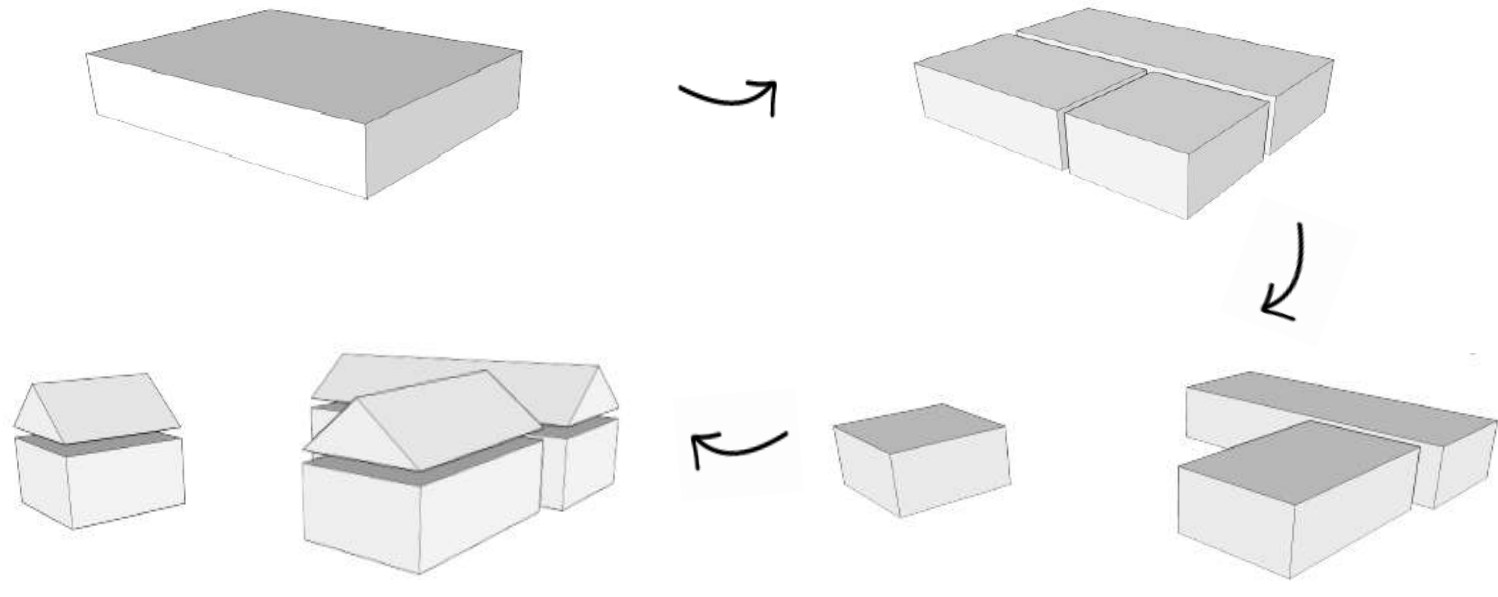


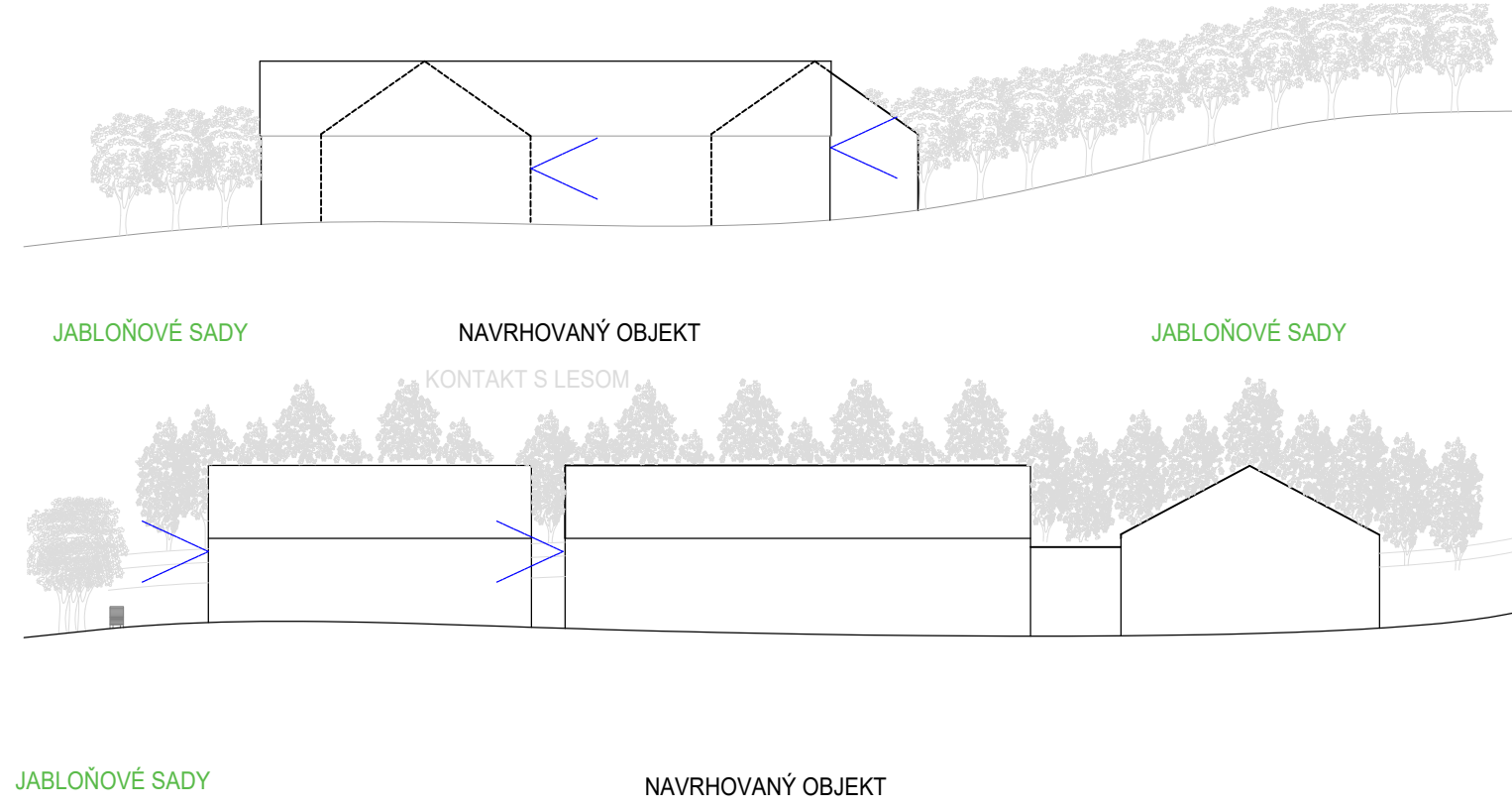
## VČELIA FARMA

ARCHITEKTONICKÝM RIEŠENÍM OBJEKTOV JE TYPICKÝ VIDIECKY ŠTÝL. HMOTA A JEJ FINÁLNE STVÁRNENIE SA POSTUPNE VYVÍJALA NA ZÁKLADE ANALÝZ RIEŠENÉHO ÚZEMIA. KEDŽE SA JEDNÁ O VČELIU FARMU BOLO POTREBNÉ NÁJSŤ POZEMOK, KTORÝ SA NACHÁDZA V EXTRAVILÁNE OBCE A V JEHO BLÍZKOSTI SA VYSKYTUJÚ LESY, LÚKY POPRÍPADE SADY. TO SA AJ PODARILLO, NA POZEMKU SA ZO SEVERNEJ STRANY NACHÁDZAJÚ JABLOŇOVÉ SADY A OD VÝCHODNEJ STRANY HO OBKLOPUJÚ KRÁŠNE ZMIEŠANÉ LESY. KONCEPT SA NESIE TAKTIEŽ V ZMYSLE ZANECHANIA ČO NAJVIAC ZELENE. OBJEKTY SVOJIM TVAROM PRIPOMÍNajú KLASICKÝ VIDIECKY DOMČEK ALE V MODERNEJŠOM PREVEDENÍ. PRI TVORBE SOM SA SNAŽILA ZAPRACOVAŤ AJ FUNKCIU SAMOTNÉHO VČELIEHO ÚĽA. VYTVORILA SOM TRI OBJEKTY, KTOÉ MAJÚ VÝROBNÚ, VZDELÁVACIU ALE AJ REKREAČNÚ FUNKCIU. A PRÁVE PAVILÓN SO VZDELÁVACIU FUNKCIU SOM ODELILA A VYTVORILA Z NEHO SAMOSTATNÝ OBJEKT, PRESNE TAK, AKO MAJÚ VČELI V ÚĽOCH ODDĚLENÉ PLODISKO, KDE SA NARODIA A NAUČIA ČO ICH ČAKÁ, OD MEDNÍKA KDE LEN PRACUJÚ NA TVORBE MEDU. ĎALŠÍM DôVODOM BOLI AJ DôLEŽITÉ VÝHLADY Z POZEMKU.

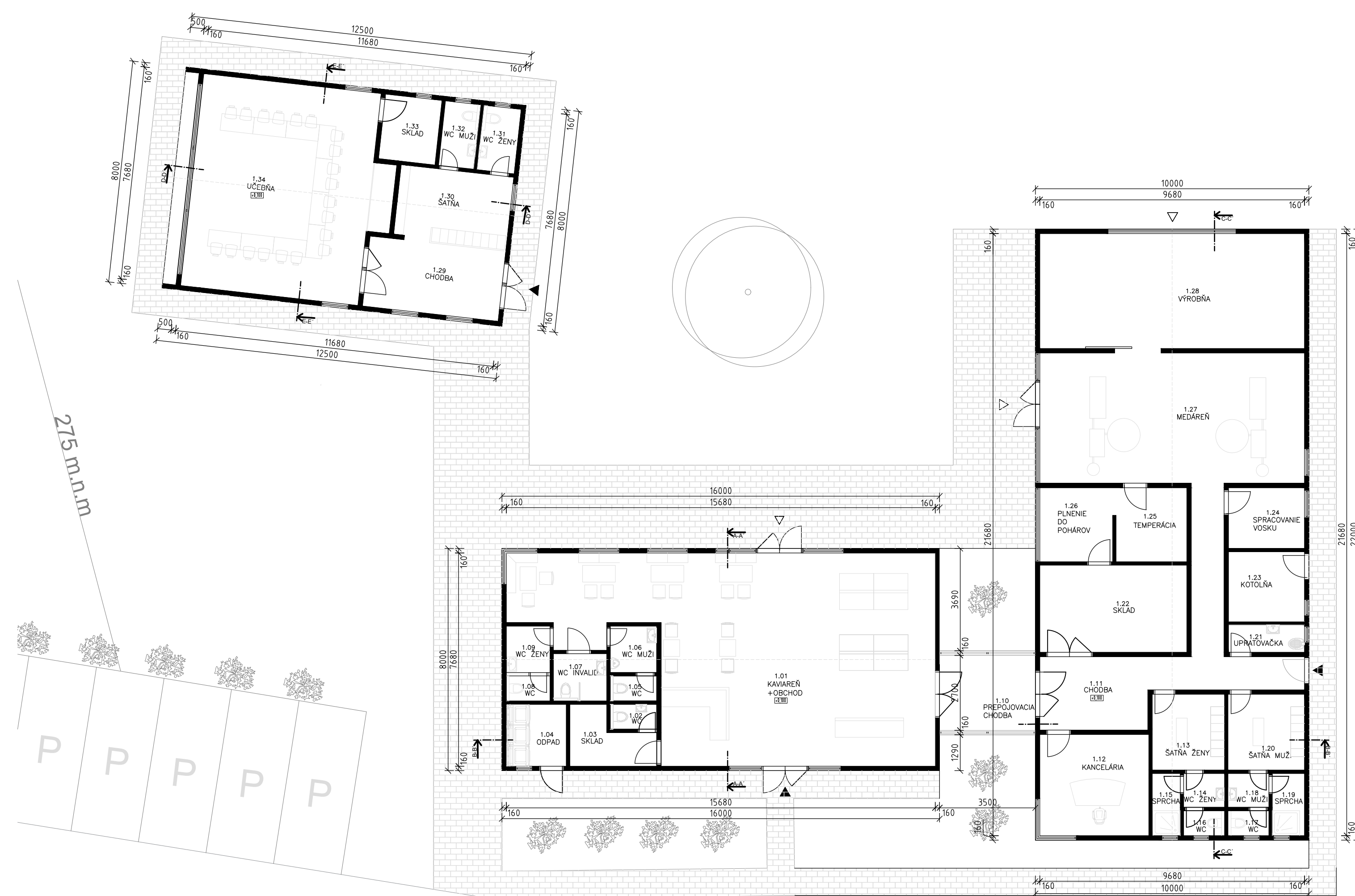
## HMOTOVÝ KONCEPT



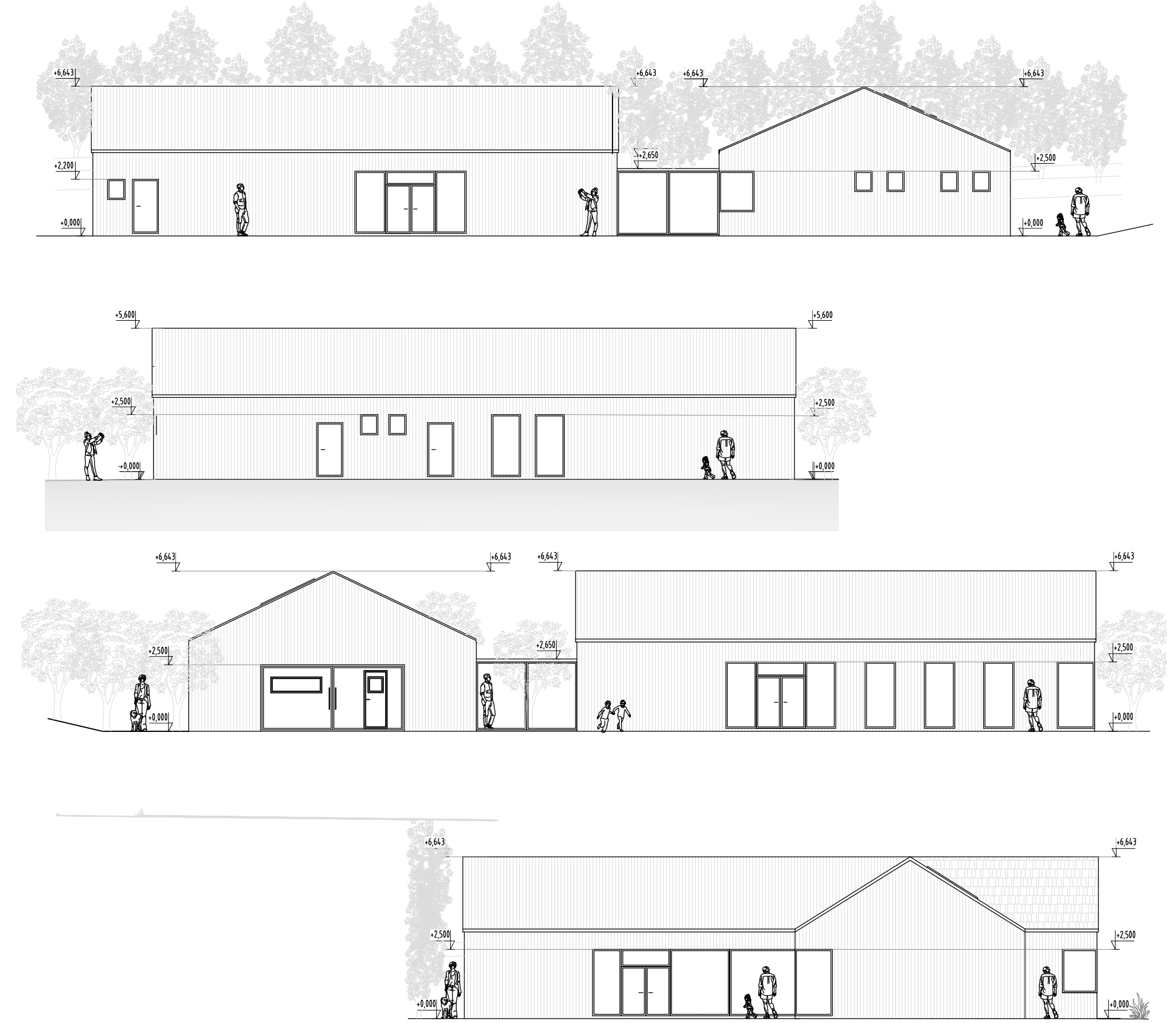
## OSADENIE HMOTY DO TERÉNU



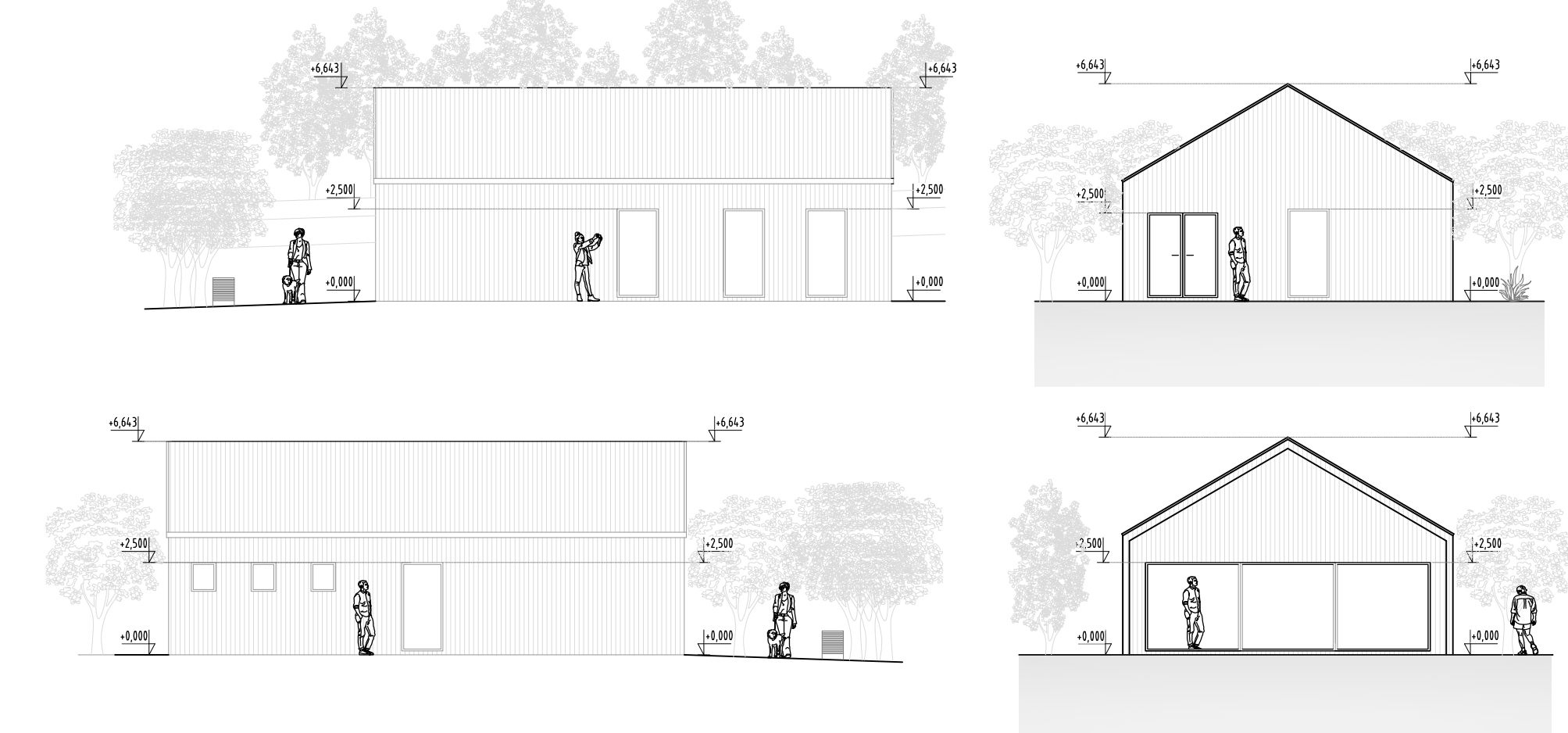
## PÔDORYS 1.NP



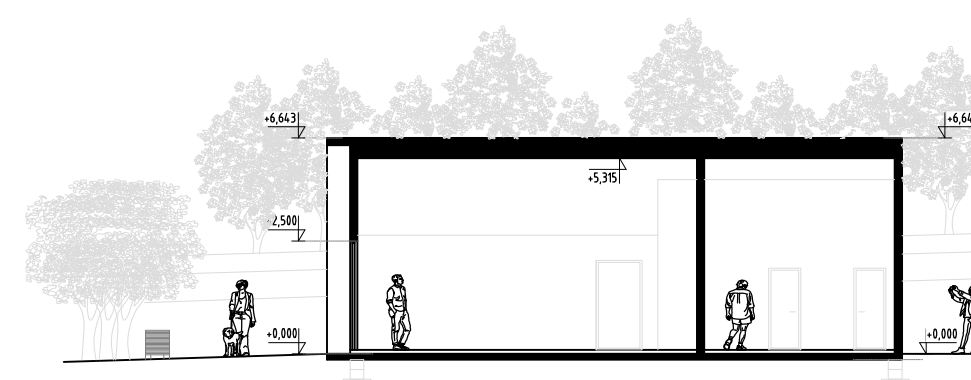
## POHĽADY OBCHOD+VÝROBA



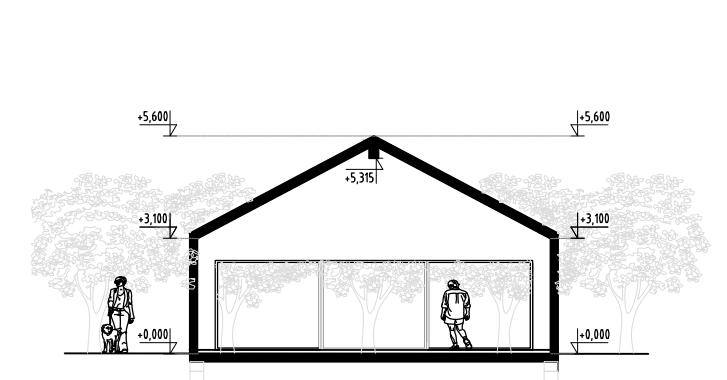
## POHĽADY PAVILÓN



## REZ D-D'



## REZ E-E'



## REZ B-B'

