

HŘEBENÁČ RAL LESKLÁ PE25

OKNO VELUX 660x980 mm

FALCOVANÁ STŘEŠNÍ KRYTINA  
Alukryt šablona DELTA  
0,6x450x1000mm,  
RAL 9005 ČERNÁ ANTRACIT

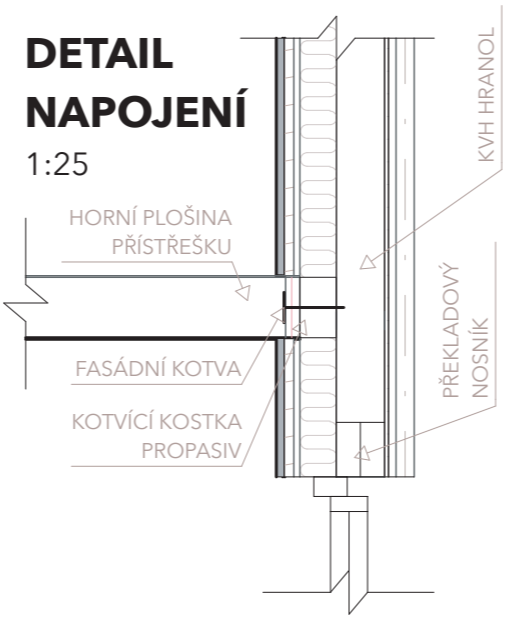
OKAPOVÝ ŽLAB  
HRANATÝ RG 70-2m H

DŘEVĚNÉ MODŘÍNOVÉ  
PALUBKY, OPALOVANÉ

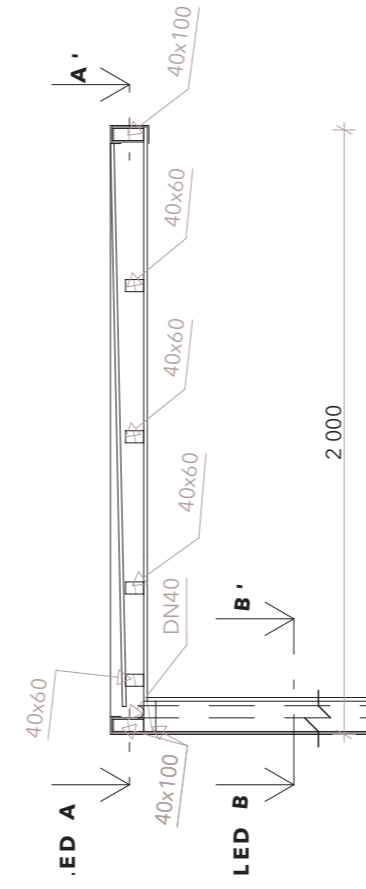
**DETAIL B**

**DETAIL  
NAPOJENÍ**

1:25



**ŘEZ C**  
1:25

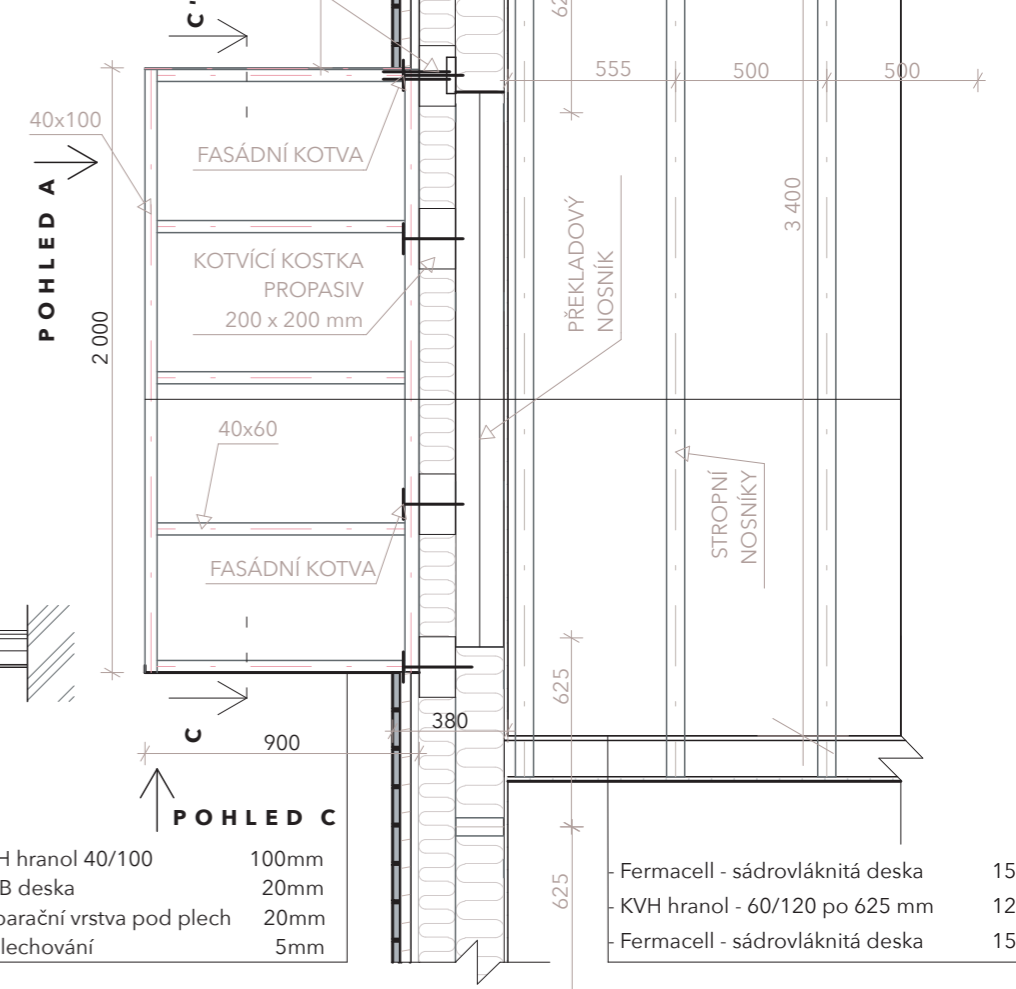


**PŮDORYS +  
ŘEZ A**

1:25

POHLED B  
↓ 1 475

OCELOVÁ KOTVA,  
KOTVENA DO OBVODOVÉ  
KONSTRUKCE 100x10mm



- KVH hranol 40/100 100mm
- OSB deska 20mm
- Separční vrstva pod plech 20mm
- Oplechování 5mm

- Fermacell - sádrovláknitá deska 15 mm
- KVH hranol - 60/120 po 625 mm 120 mm
- Fermacell - sádrovláknitá deska 15mm

± 0,000 = 239 m.n.m.

VEDOUCÍ PROJEKTU Ing. arch Lucie Videcká	VYPRACOVALA Natálie Procházková	KONZULTANT PROJEKTU Ing. Jiří Teslík, Ph.D.	VŠB TECHNICKÁ UNIVERZITA OSTRAVA	FAKULTA STAVEBNÍ
NÁZEV PROJEKTU: <b>RODINNÝ DŮM U LESA</b>			FORMÁT 2xA4	
NÁZEV VÝKRESU: DETAIL B - PŘÍSTŘEŠEK			DATUM 07/2023	
			OBOR ARCHITEKTURA	
			AKAD.ROK LS 2023	
			MĚŘÍTKO: 1:25	ČÍSLO VÝKRESU: 03-B