



VENKOVSKÉ BYDLENÍ NA ŠUMAVĚ

Chata Mokrosuky

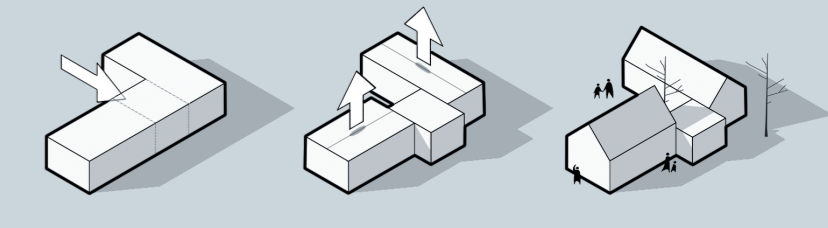
Adam Konec
A+S FSV ČVUT v Praze
Stavby s vůní dřeva 2023



Zadání

Předmětem je řešení souboru staveb pro tzv. druhé bydlení / rekreaci v malé šumavské obci Mokrosuky u Šumice s cílem prověření možného urbanistického rozvoje sídla. Obec nemá územní plán, regulativy výstavby tedy vycházejí z důkladné analýzy charakteru místní architektury. Dále je třeba respektovat hodnoty kulturní památky zámku v centru obce, na které výstavba přímo navazuje.

Diagram tvaru

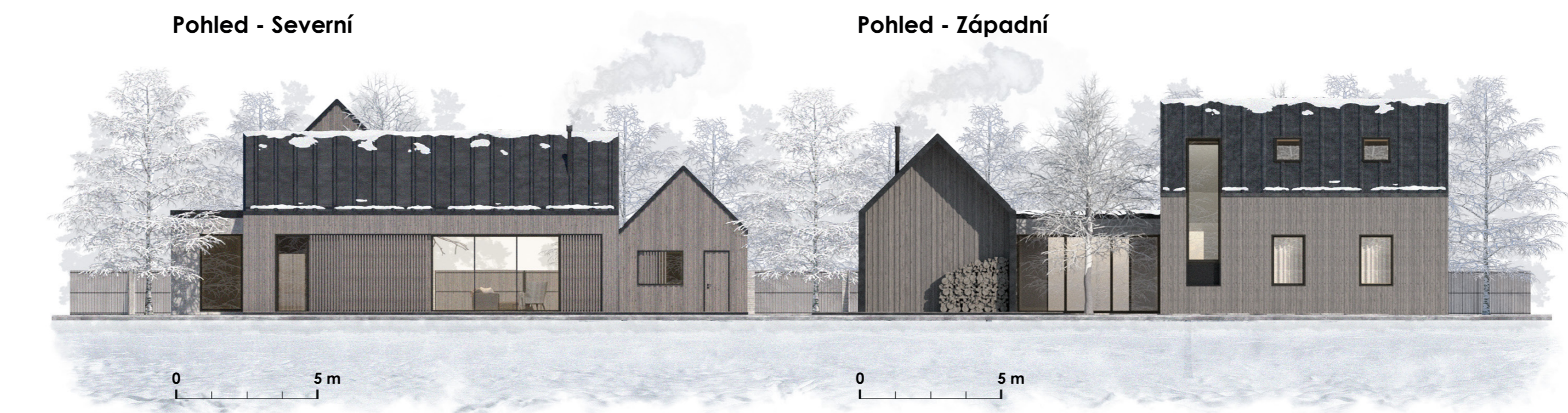
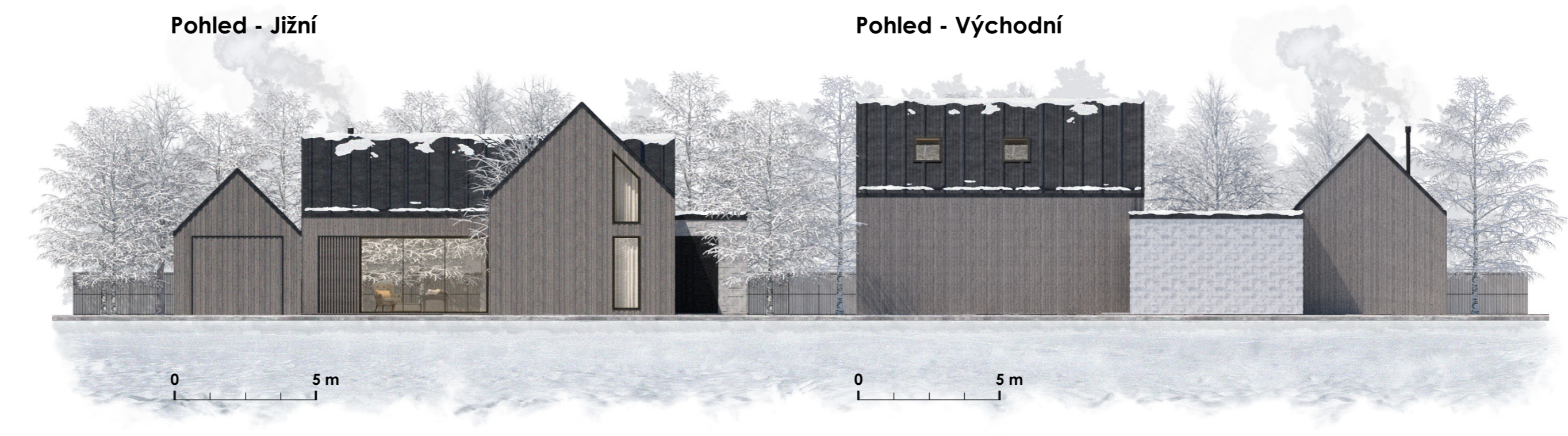
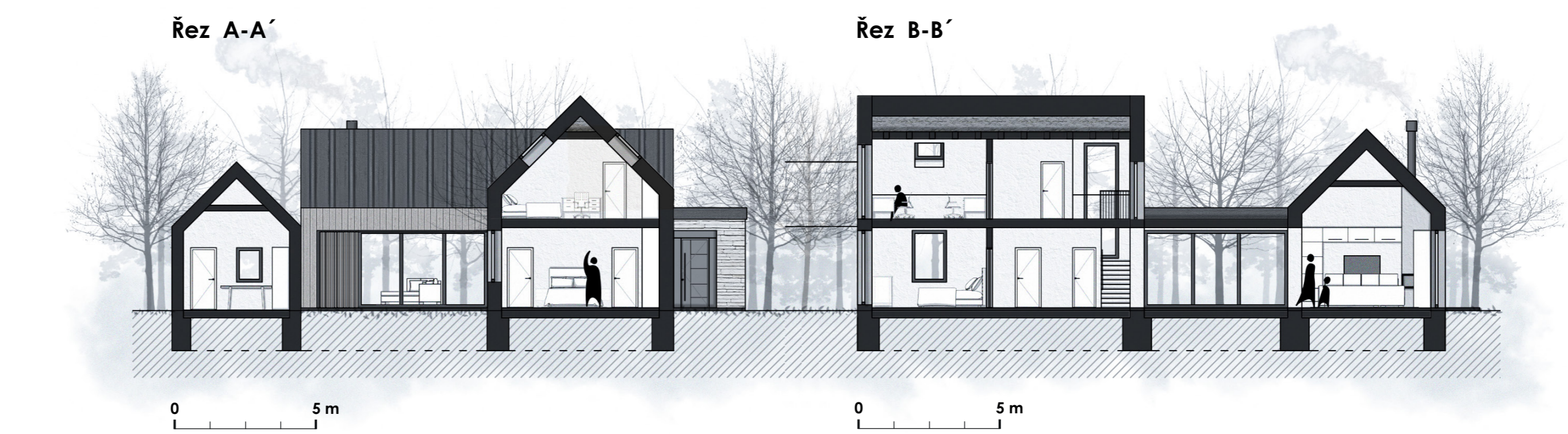
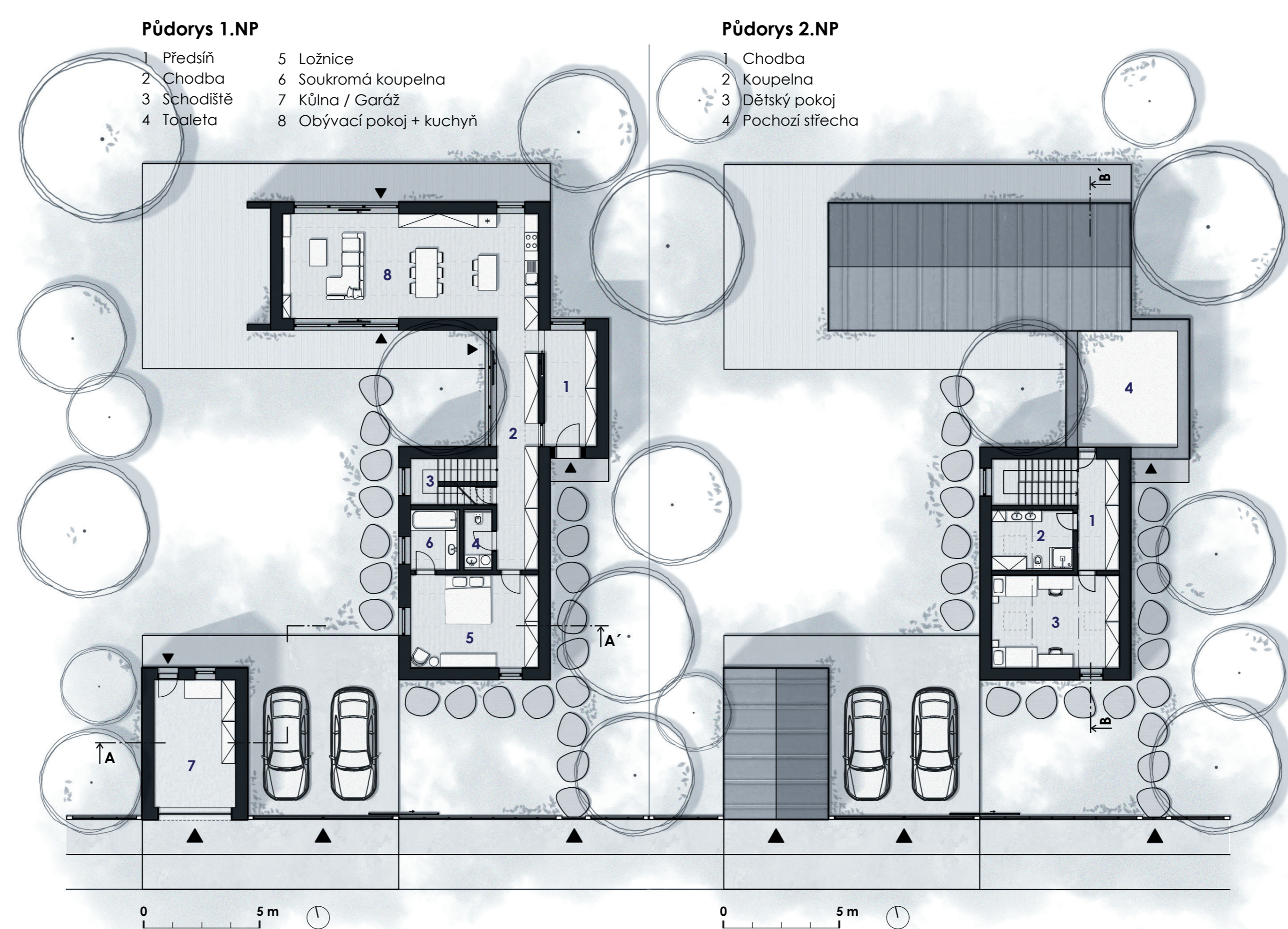
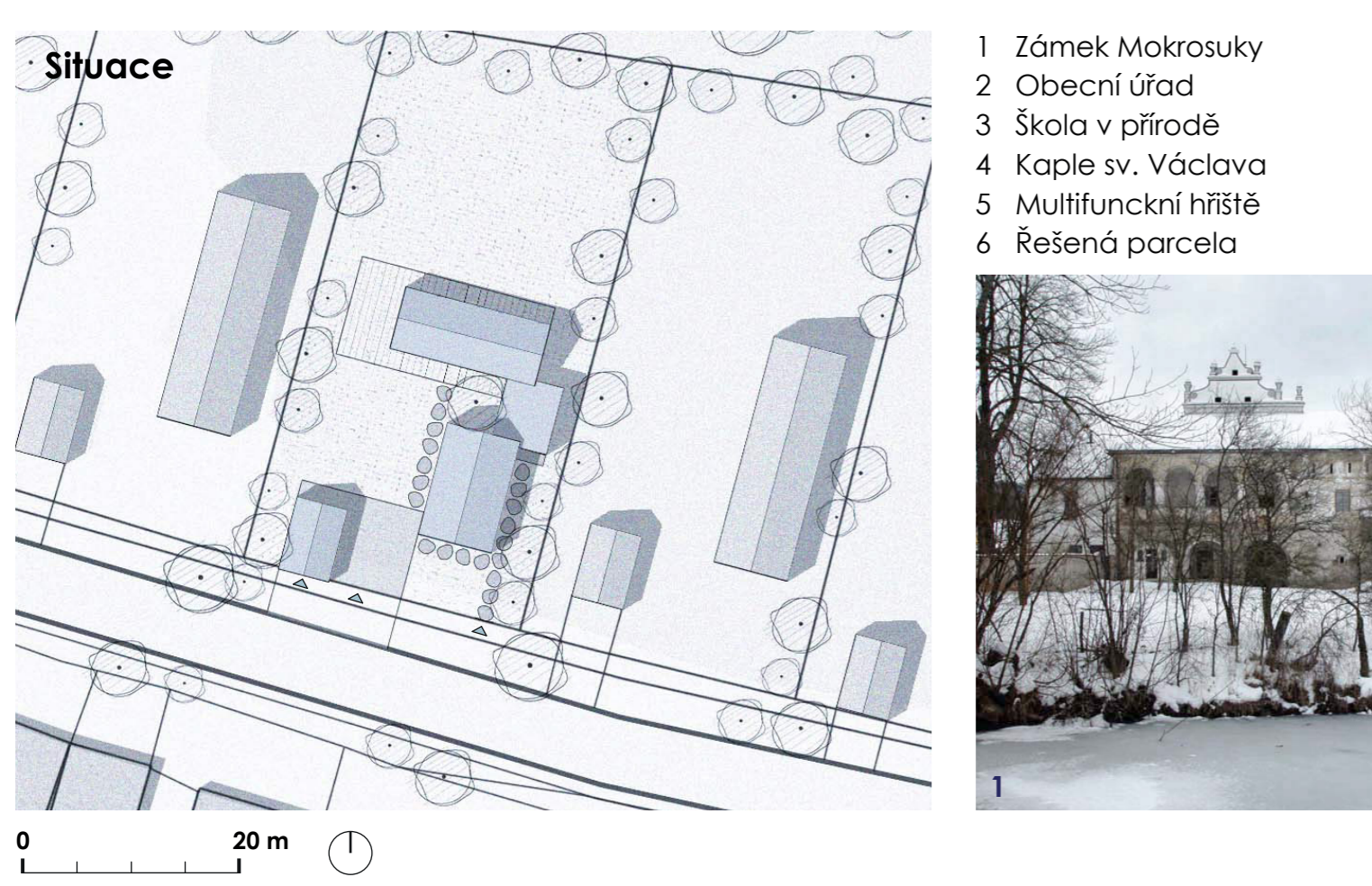
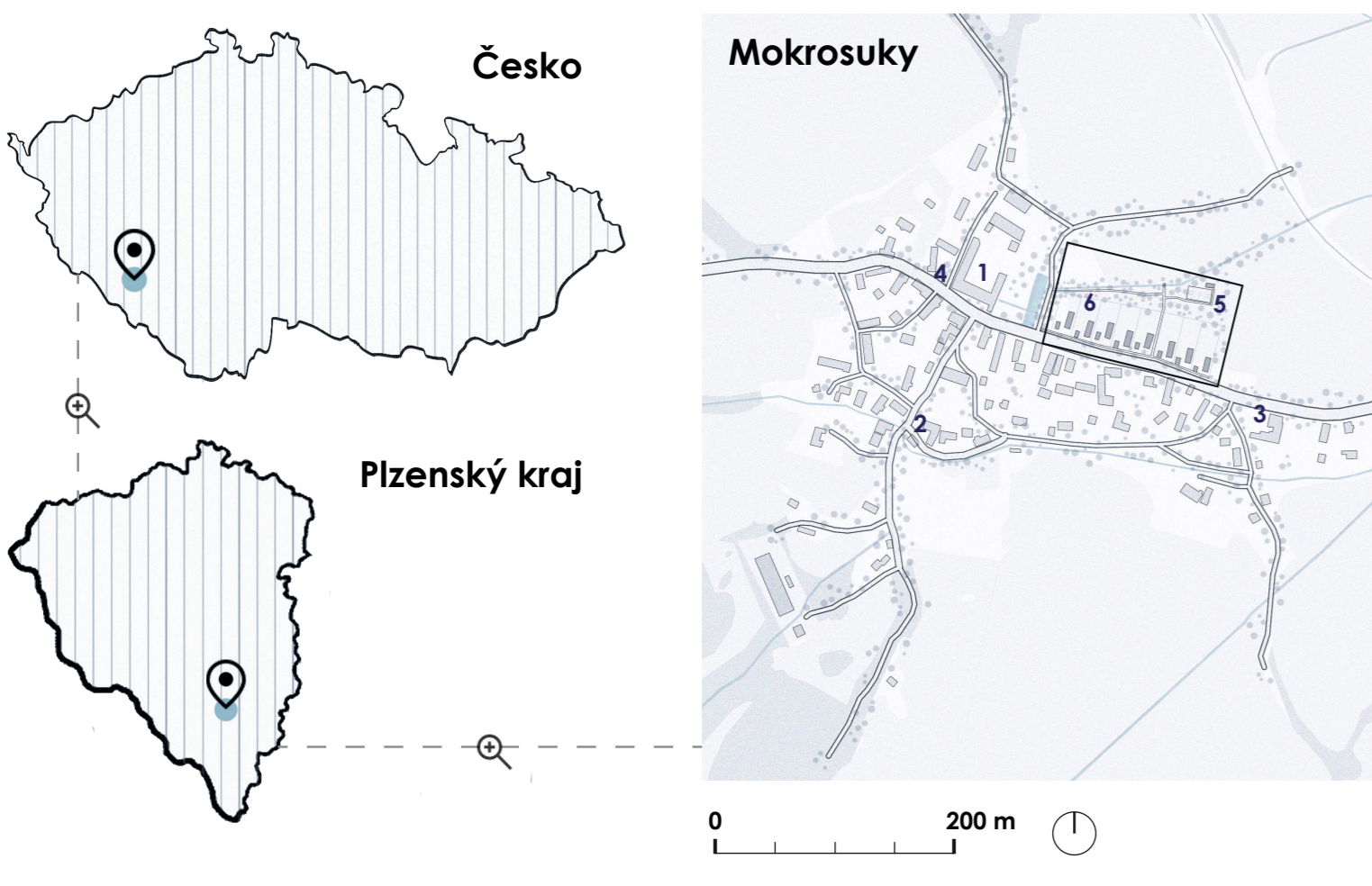
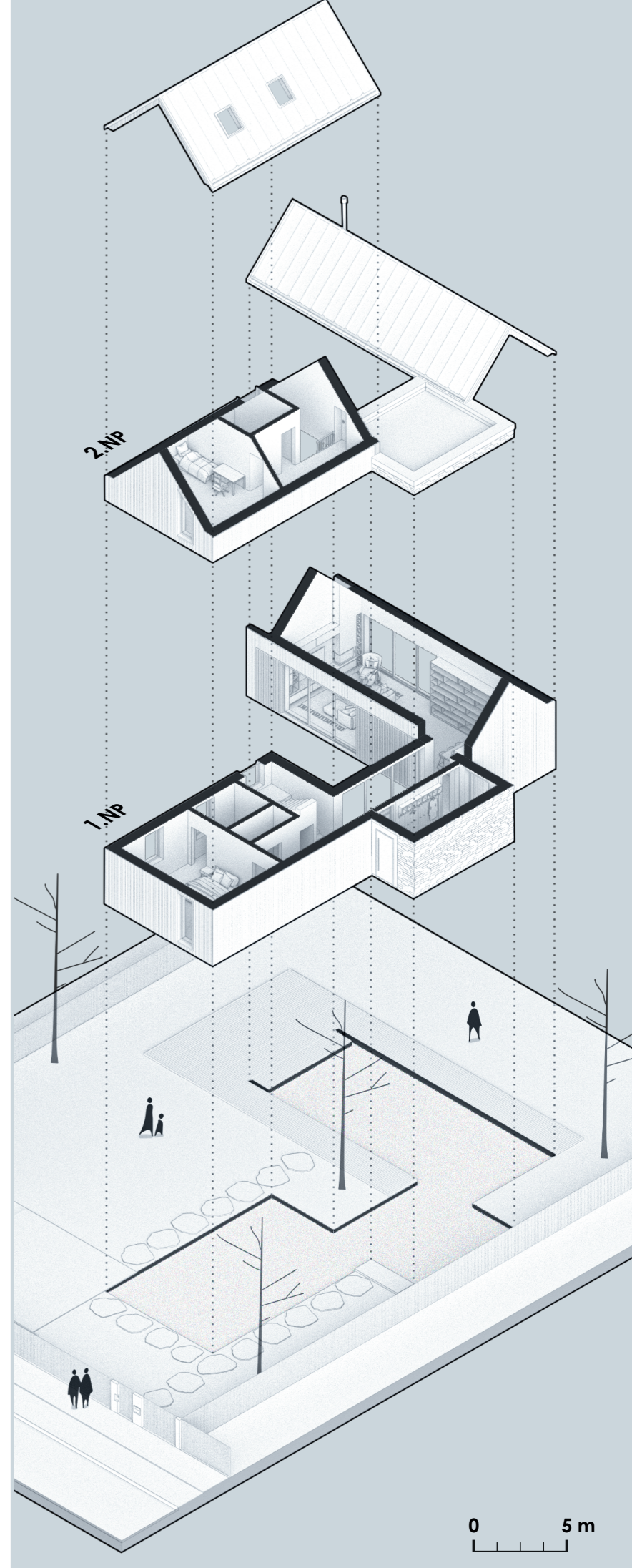


Koncept

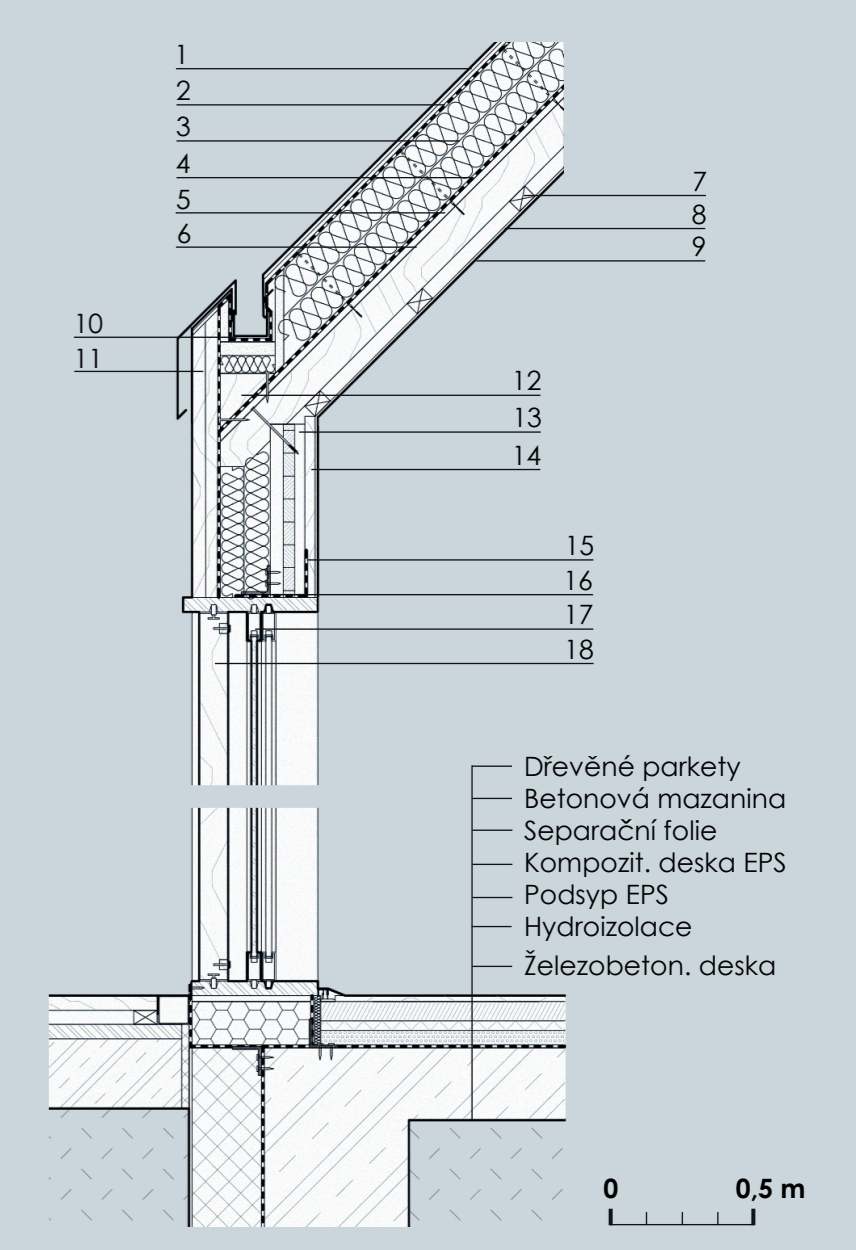
Návrh vychází z místa silně ovlivněného historií už od 16. století. Hlavním cílem tedy bylo navázat na Mokrosucký zámek a moderním způsobem se přiblížit k typické okolité venkovní zástavbě z předešlých století. Vznikla tak útulná venkovská chalupa která je hmotově rozdělena na 4 podčásti. Reagující tak na venkovní architekturu kde se využívá členění objektů (hl. budova, stodola, kůlna, a pod.)

První a zároveň největší hmotou je noční část budovy se dvěma podlažími. Druhým objektem je denní část budovy tzv. "stodola". Tyto hmoty jsou následně přerušeny menšími kontrastními krychlovými hmotou která slouží jako zádveň a svou těžkou konstrukcí je také odkazem na historické kamenné stavby z okolí. Čtvrtá a zároveň nejmenší část budovy je oddělená a slouží jako kůlna nebo garáž.

Rozložená axonometrie



Konstrukční detail



- 1 Plechová krytina
- 2 Tepelná izolace
- 3 Parolésná zátvara
- 4 OSB deska
- 5 Krokve 120x80
- 6 Kontra latě
- 7 Sadrokarton, deska
- 8 Podhledový náter
- 9 Okapní žlab
- 10 Vnější dřevěná fasáda
- 11 Dřevěný viník
- 12 Nosný GLT panel
- 13 Dřevěné latě
- 14 Těsnicí fólie
- 15 Okenní rám s drážkami
- 16 Izolační sklo
- 17 Posuvná dřevěná okenice

