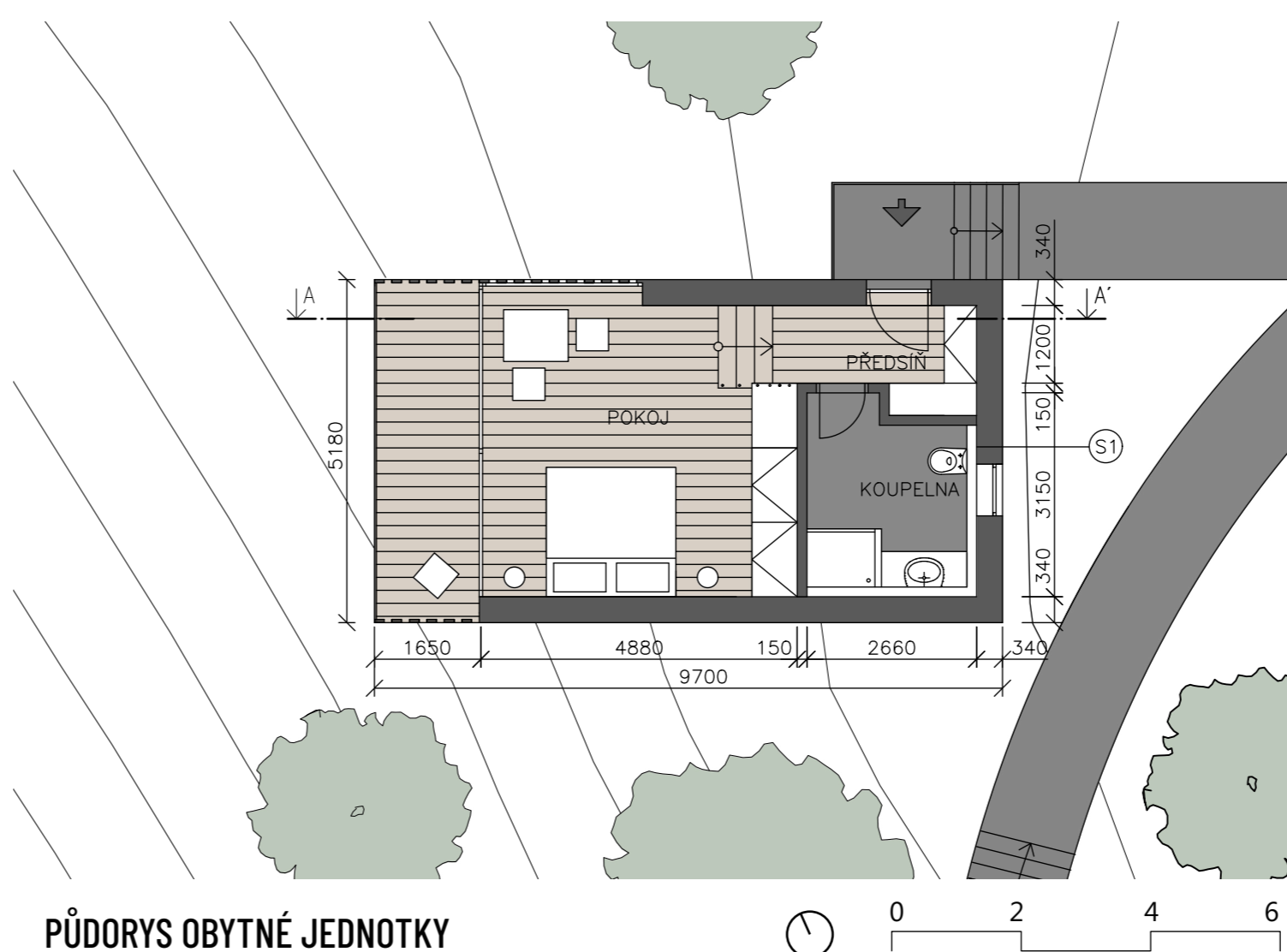


REKREAČNÍ BYDLENÍ SLAPY

WEBEROVÁ NATÁLIE
A+S, FAKULTA STAVEBNÍ
ČVUT V PRAZE

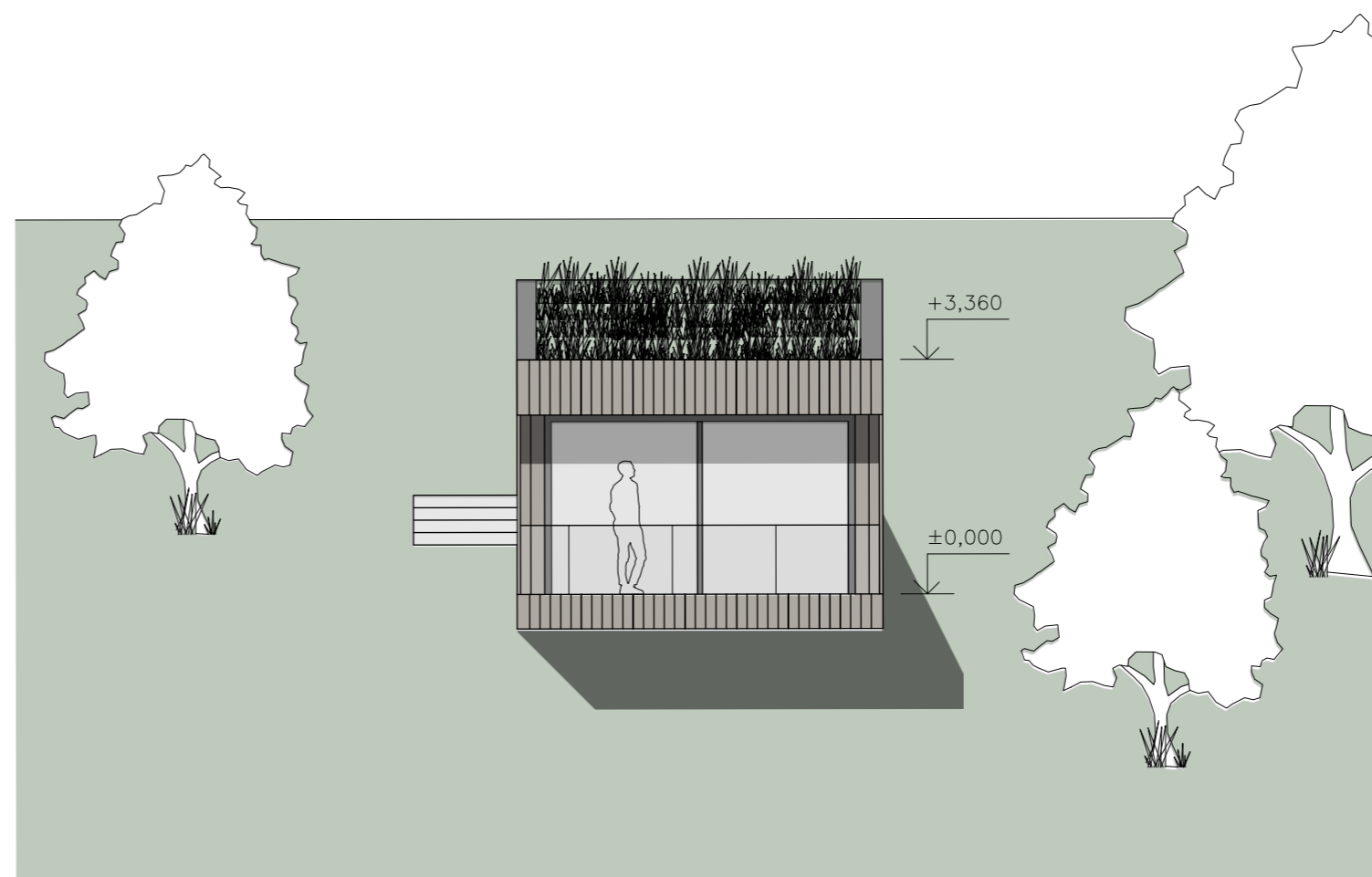


SITUACE 1:500

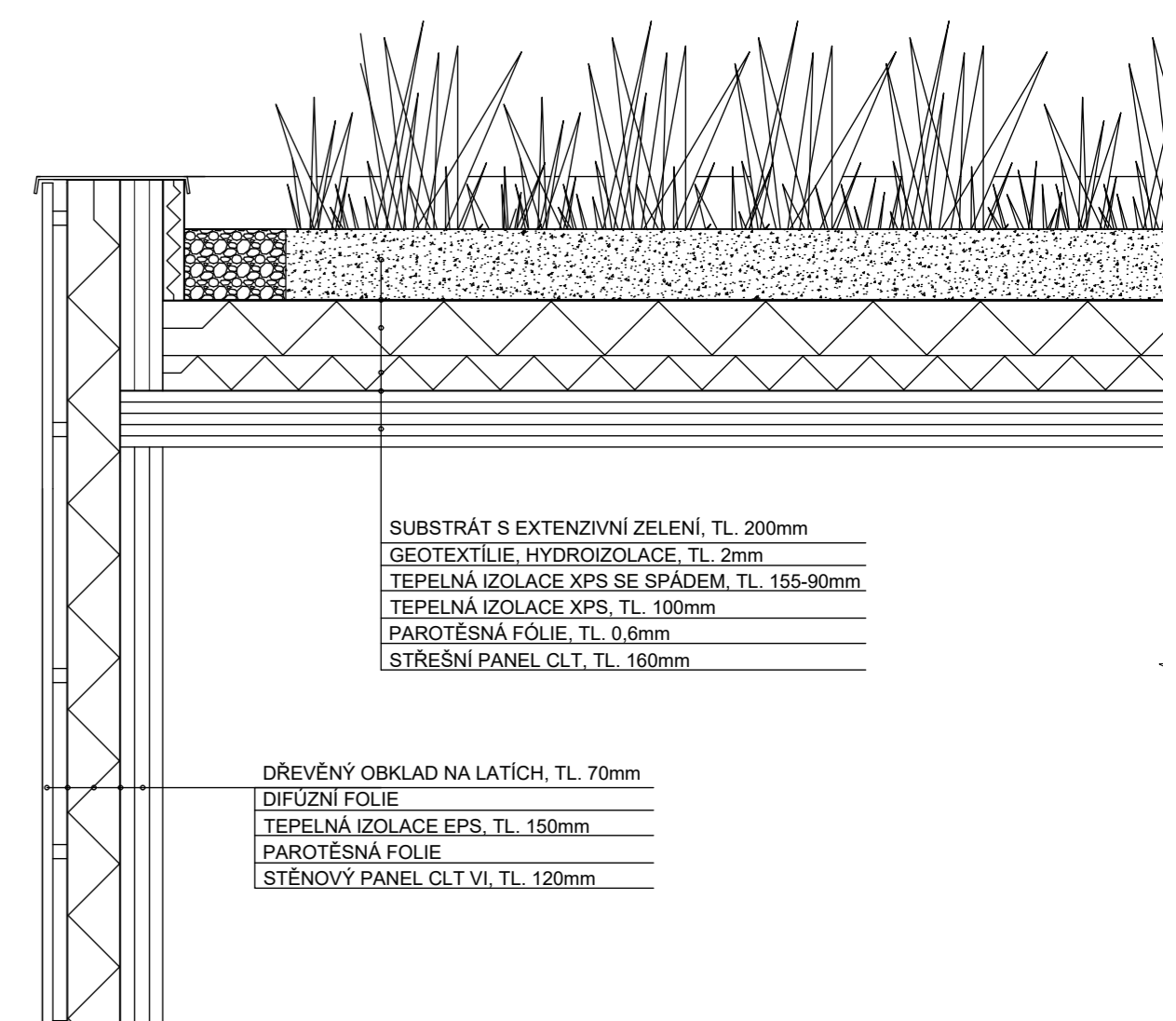


PŮDORYS OBYTNÉ JEDNOTKY

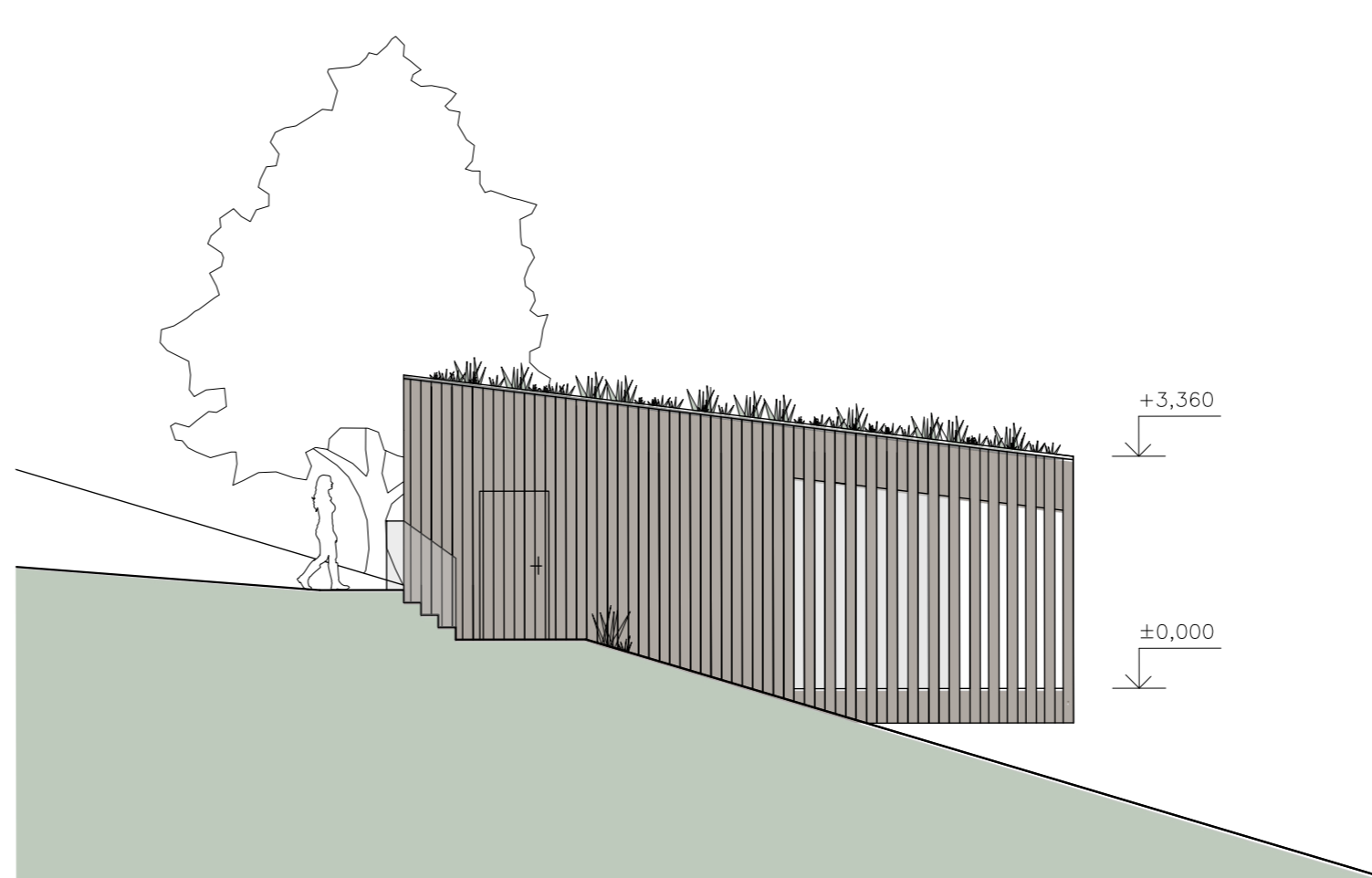
Řešený pozemek se nachází v obci Cholín na břehu Slapské přehrady. Jedná se o svažité pozemek v těsné blízkosti železobetonového silničního mostu. Na pozemku jsou navrženy čtyři rekreační obytné jednotky a společenská místnost. Obytné jednotky mají samostatnou koupelnu, pokoj s úložným prostorem, postelí a místem k posezení a v neposlední řadě má každá jednotka svůj balkon. Obytné jednotky jsou rozmístěny v různých výškových úrovních pozemku a sklonem své střechy napodobují sklon svahu. Společenská místnost s kuchyňským koutkem a terasou je navržena v dolní úrovni pozemku v blízkosti vodní hladiny. Objekty jsou orientované výhledem na protější břeh a přístav a zároveň tak, aby byly odkloněny od železobetonového mostu. Objekty jsou vzájemně propojeny chodníčky a schodišti eliptického tvaru, které provedou návštěvníka od parkoviště kolem všech objektů až ke společné budově. Cílem mého návrhu bylo vytvořit klidné místo pro rekreaci s minimálním zásahem do prostředí a s použitím přírodních materiálů. Hlavním nosným prvkem jsou CLT panely, které jsou v interiéru přiznané a tvoří tak příjemné prostředí a jednotný design konstrukcí. Konstrukci fasády tvoří dřevěný obklad ze sibiřského modřínu kotvený na laticích s provětrávanou vzduchovou mezerou. Objekty jsou zastřešeny zelenou střechou s extenzivní zelení. Nosnou konstrukcí střechy tvoří také CLT panely.



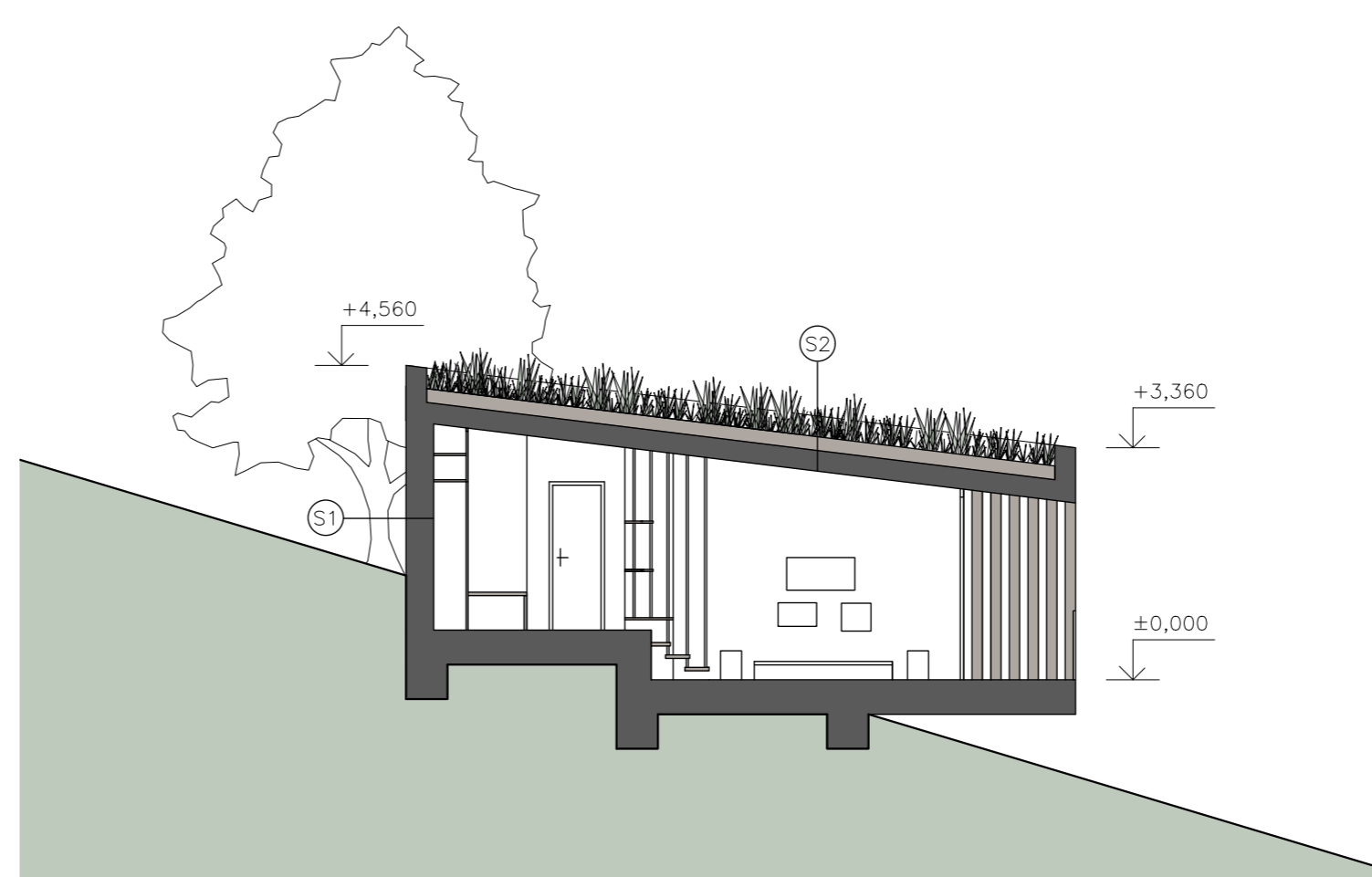
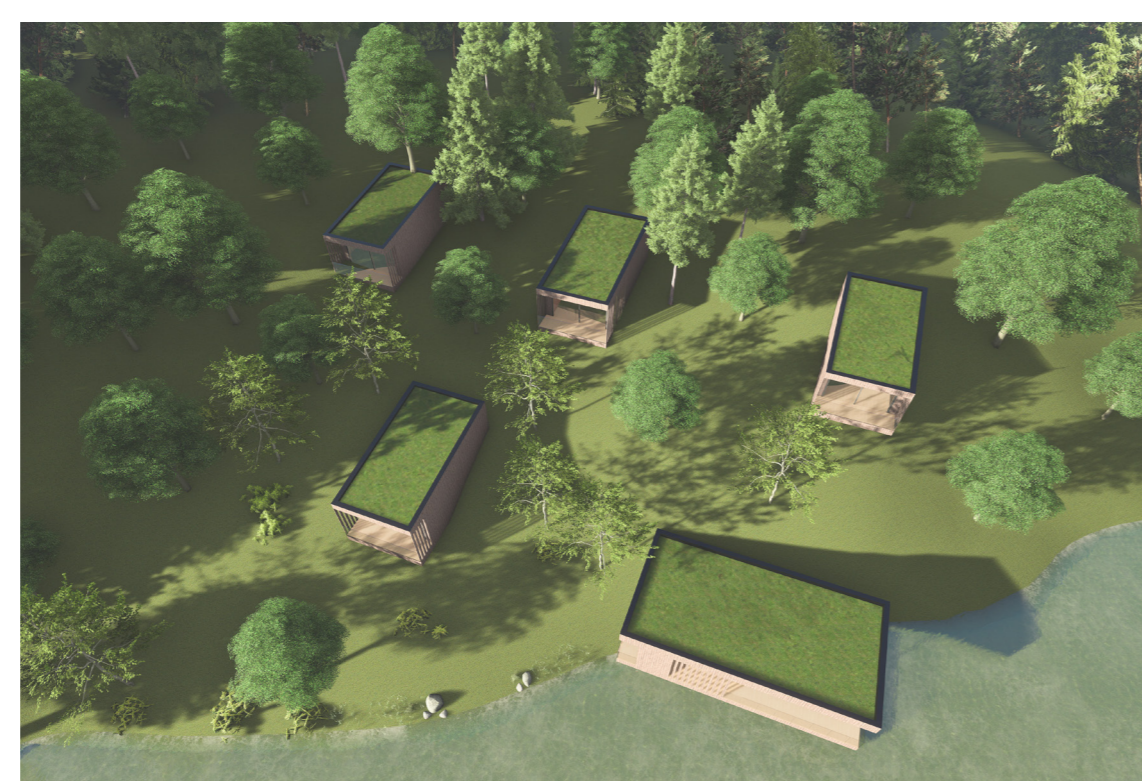
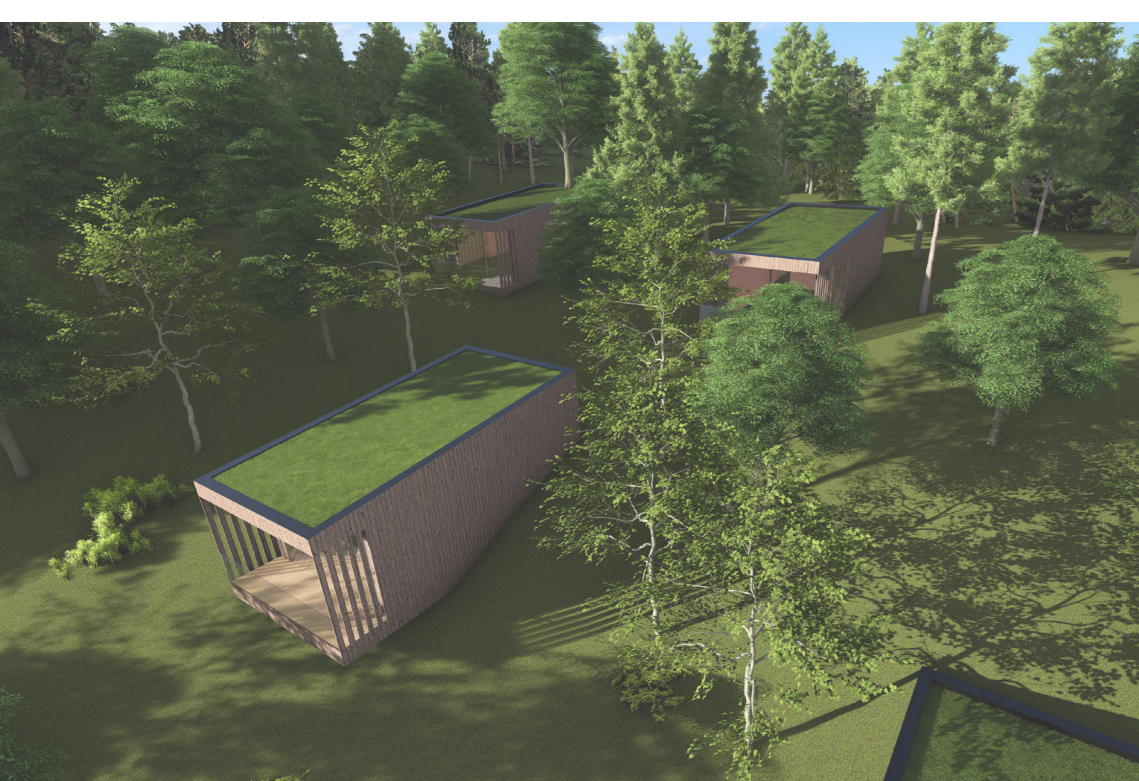
SEVEROZÁPADNÍ POHLED



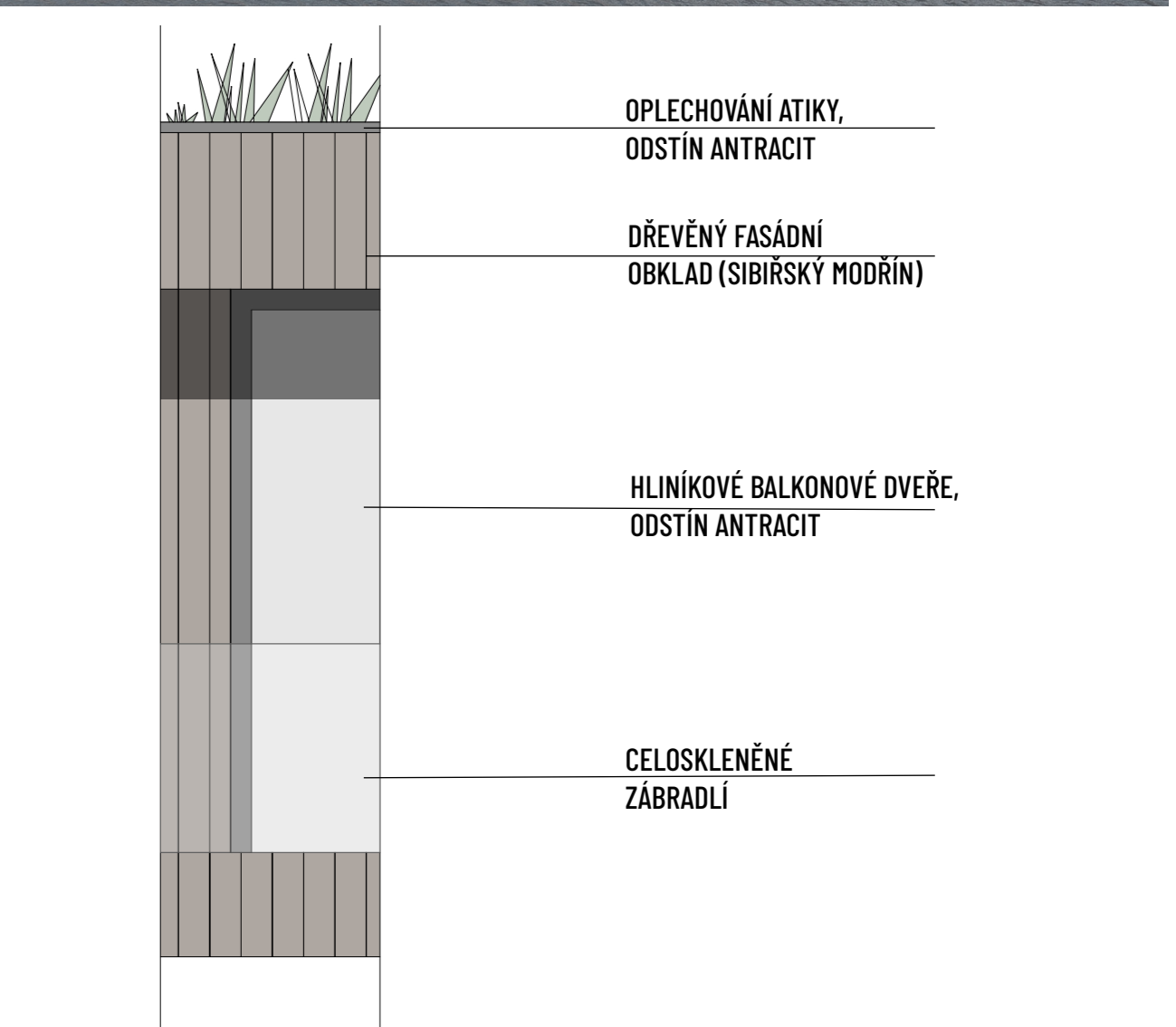
DETAIL ATIKY M 1:20



SEVEROVÝCHODNÍ POHLED



ŘEZ



MATERIÁLOVÉ ŘEŠENÍ

