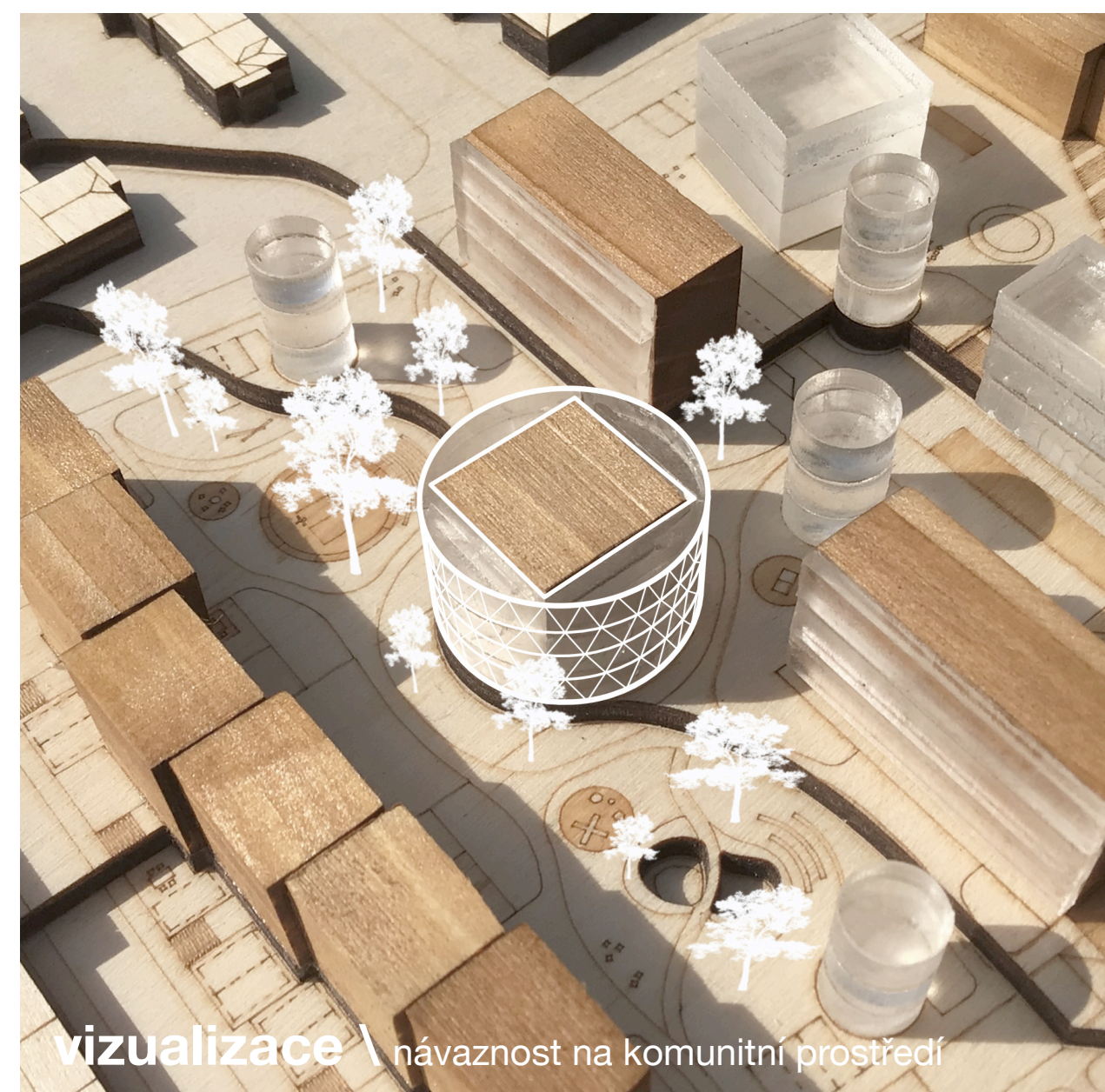




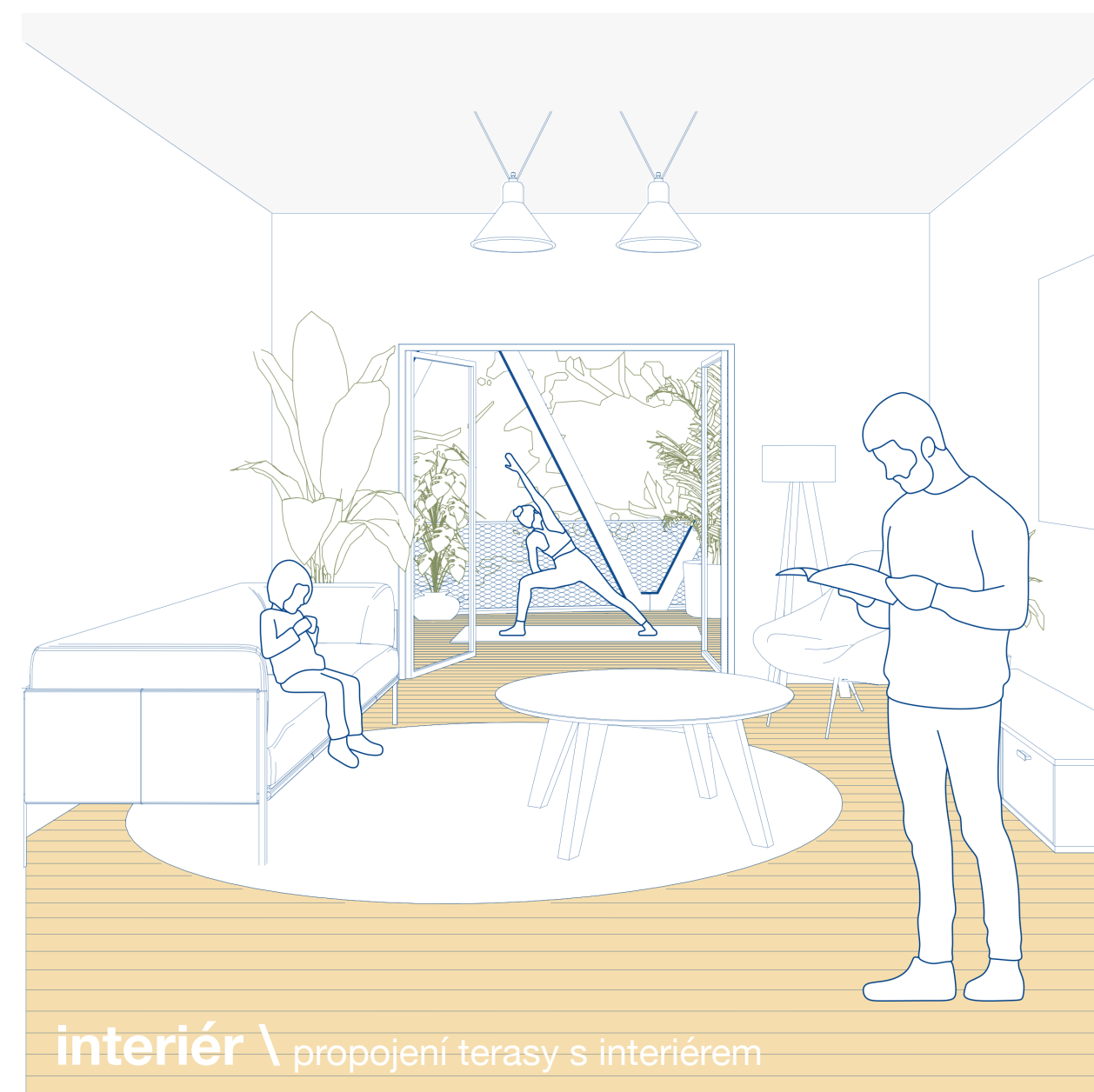
**hlavní vizualizace** \ dům s dřevěnou fasádou obklopen zeleným komunitním prostředím



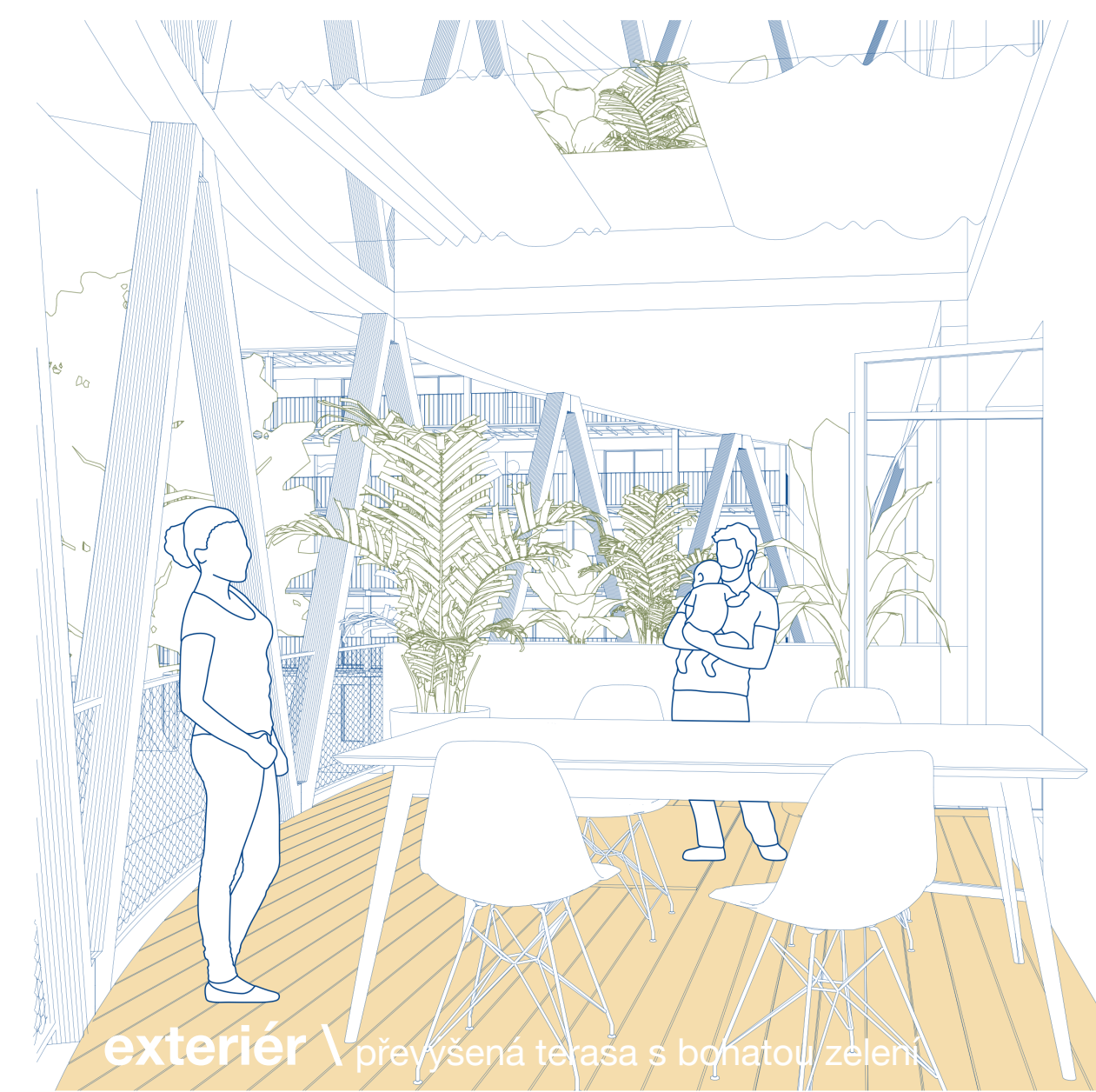
**vizualizace** \ návaznost na komunitní prostředí



**vizualizace** \ návaznost na komunitní



**interiér** \ propojení terasy s interiérem



**exteriér** \ převýšená terasa s bohatou zelení

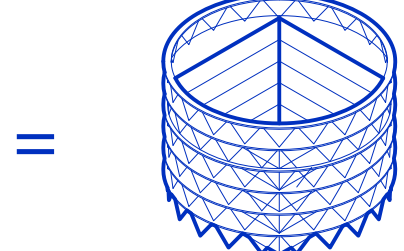
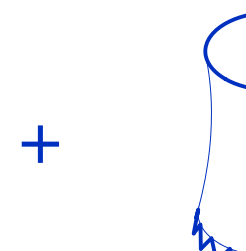
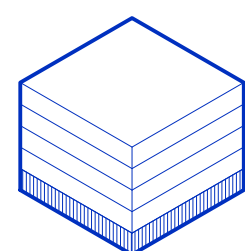
**re-vize fasády domu na sídlišti v Třebíči**

Jaká je budoucnost sídlišť? Cílem re-vize sídlišť v Třebíči je prokázat jeho potenciál a schopnost adaptovat se potřebám dnešní společnosti s ohledem na udržitelnost, energetickou soběstačnost, klimatickou resilienci, i kvalitu bydlení.

Navržená samonosná dřevěná předsazená fasáda navazuje na koncept re-vize v měřítku architektury. Konstrukce a tvar vychází z tvaroslovi chladičů věže JE Dukovany a vytváří silnou identitu sídlišť. Kvalitní a velkorysý venkovní prostor terasy umožní rezidentům blízký kontakt s okolní zelení a spolupodílí se na podpoře života mezi budovami.

Použití dřeva na konstrukci předsazené fasády vychází z podstaty udržitelné architektury s důrazem na cirkulární koloběh – vstupní materiál včetně emisí, sestavení samonosné fasády, užívání rezidenty i její následná recyklace i demontáž v případě obměny domu po dovršení životnosti.

Použití CLT panelů v kombinaci s LVL nosnými prvky vytvoří předpoklad pro samonosnou, flexibilní a recyklovatelnou konstrukci. Dřevěný materiál zároveň harmonicky zapadá do prostředí sídlišť s vysokou mírou zelených ploch plných dřevin a podporuje symbiózu mezi architekturou a přírodou.



**BYTOVÁ NÁSTAVBA TRAFOSTANICE**

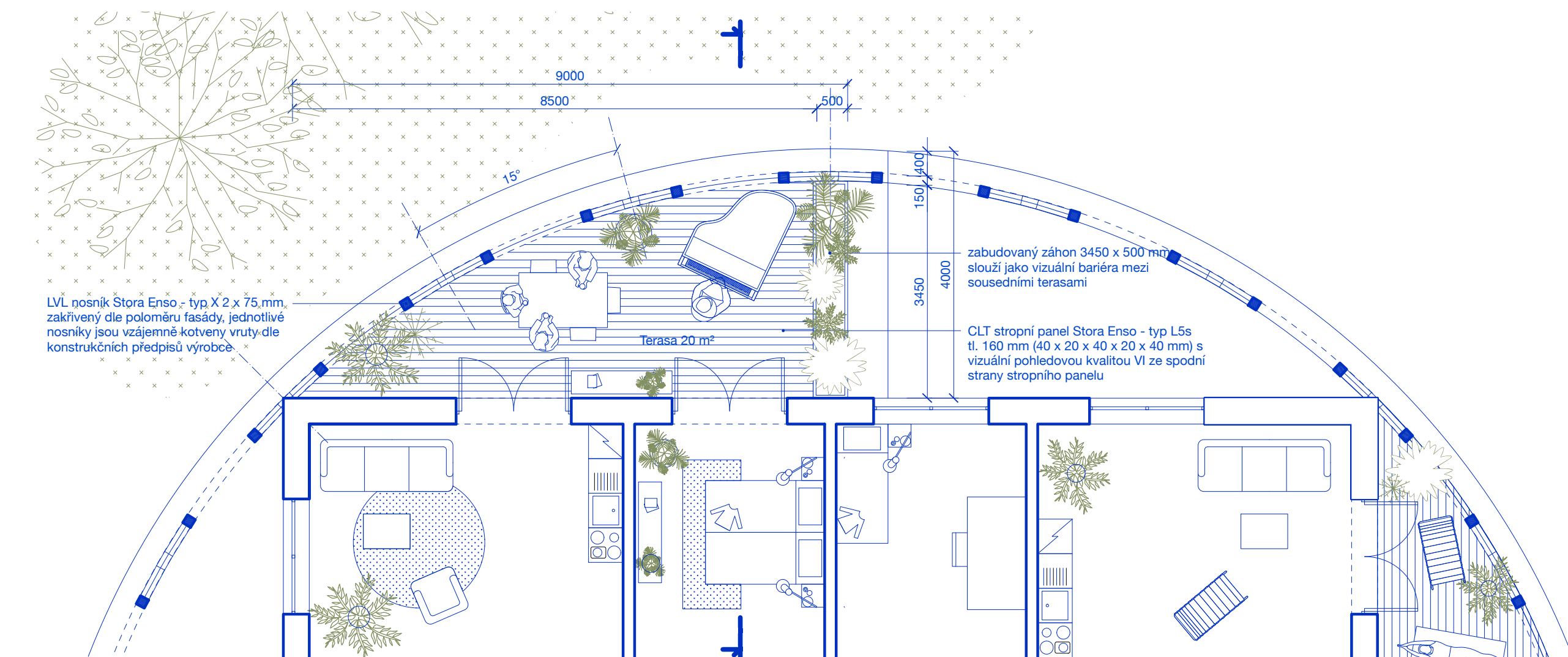
hmota stávajícího řešeného domu vznikla jako bytová nástavba stávající trafostanice. Dům nenabízí rezidentům kvalitní a odpovídající venkovní prostory s kontaktem s okolním zeleným komunitním prostředím

**IDENTITA - PŘÍČINA VZNIKU**

sídlišť Obránců míru vzniklo jako jedno z prvních sídlišť v Třebíči v důsledku výstavby Jáderna elektrárny Dukovany v 70. letech 20. Století, což se výrazným způsobem projevilo do urbanismu i panoráma města

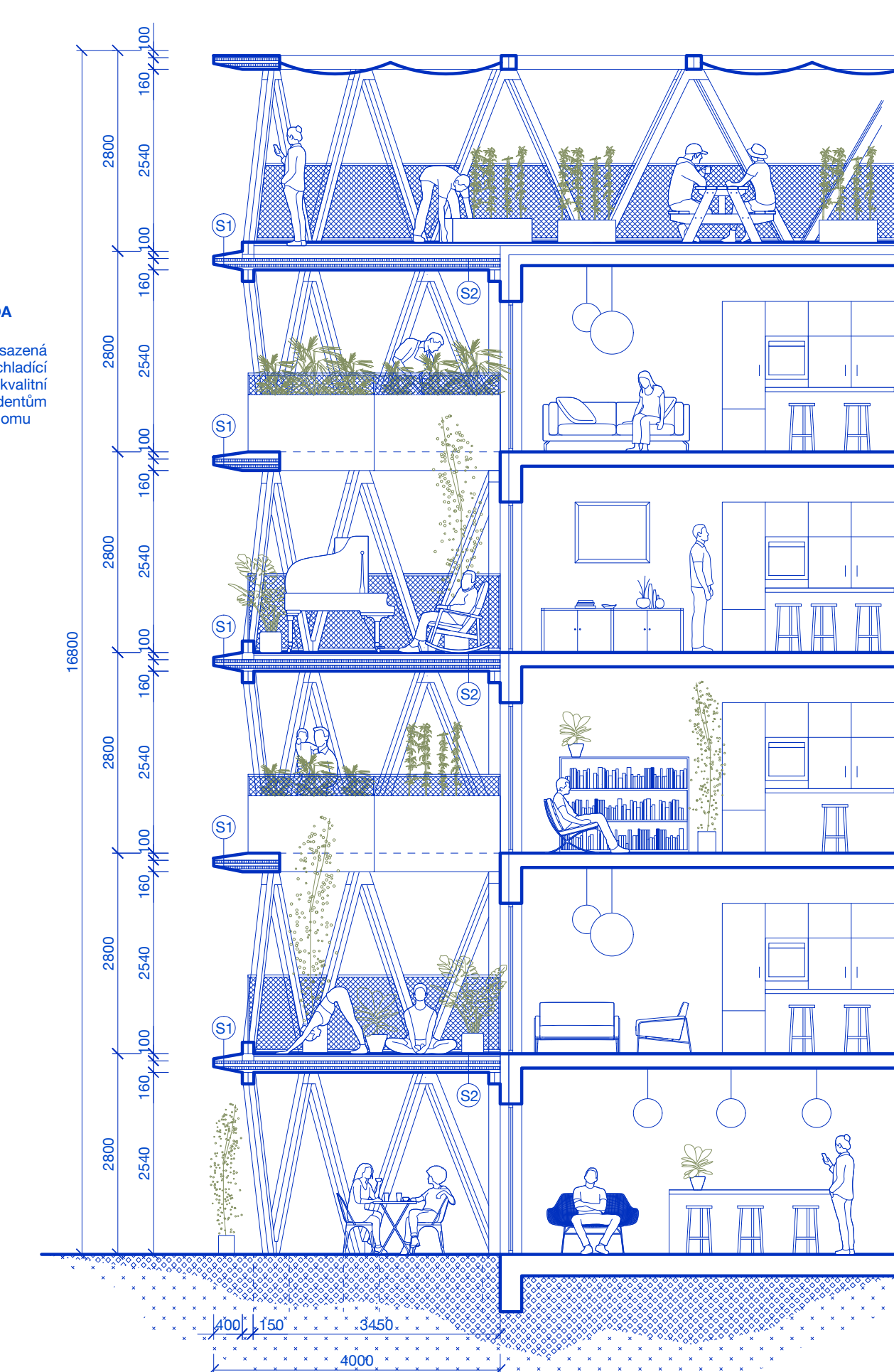
**NAVŘENÁ PŘEDSAZENÁ FASÁDA**

Samonosná prefabrikovaná předsazená fasáda inspirovaná tvaroslovím chladičů věže vytváří silnou identitu i kvalitní venkovní prostředí umožňující rezidentům kontakt se zelení a životem v okolí domu



**re-vize fasády domu na sídlišti v Třebíči**

vypracoval \ Lukáš Kvasnica  
vedoucí DP \ Ing. arch. Jan Májek, Ph.D.  
Fakulta stavební - Architektura a rozvoj sídel - VUT  
tento projekt vychází z diplomové práce - urbanistická studie re-vize sídlišť Obránců míru v Třebíči



**KOMUNITNÍ ZAHRADA**  
aktivace současně nevyužitých střechy zvýší kvalitu a atraktivitu domu a podpoří komunitní soužití rezidentů. Účinný gardening, prostor pro společné cvičení, výběh pro děti nebo posezení s možností barbecue přinesou rozmanitost volnočasových aktivit rezidentů

**TERASA PRO ZAHŘADKÁŘE A KUTLI**  
terasa vhodná pro kuličky a zahrádkáře poskytuje vhodné prostředí pro pěstování, zahrádkářství, pro drobnou produkci potravin a nebo jako okrasná zahrada

**TERASA PRO UMĚLCE**  
terasa vytvoří vhodné kreativní prostředí pro práci, volný čas i odpočinek v úzké návaznosti na okolní zelení vnitrobloku. Takovou terasu může využít hudebník, malíř nebo astrofyzik

**TERASA PRO RODINU S DĚTI**  
venkovní terasa rozšiřuje plochu bytu o prostředí pro různé druhy relaxačních, posilovacích i kardio aktivit, jógu na rotopedu nebo cvičení na žíněnce

**KAVÁRNA S VENKOVNÍ ZAHŘADKOU**  
parter objektu lze v omezené míře využít pro komerční účely, které pomohou aktivovat nejenom dům, ale i jeho přilehlé okolí

**TERASA PRO KAŽDÝ BYT V ZELENÍ**  
navržená předsazená konstrukce vytvoří terasu pro každý byt s výhledem na zelený komunitní vnitroblok, který obklopuje dům ze všech stran. Terasy rozšíří užitnou plochu bytu o flexibilní venkovní prostor s kontaktem se zelení a životem ve vnitrobloku

**PŘEVÝŠENÉ TERASY S DOSTATEK SVĚTLA**  
terasy jsou navrženy tak, aby v maximální možné míře zveřejnily exteriérovou užitnou plochu a zároveň zachovaly oslunění všech bytů. Každý byt má svoji terasu která umožňuje kontakt s okolní pestrou zelení vnitrobloku a zvyšuje tak atraktivitu a versatilitu jednotlivých jednotek.