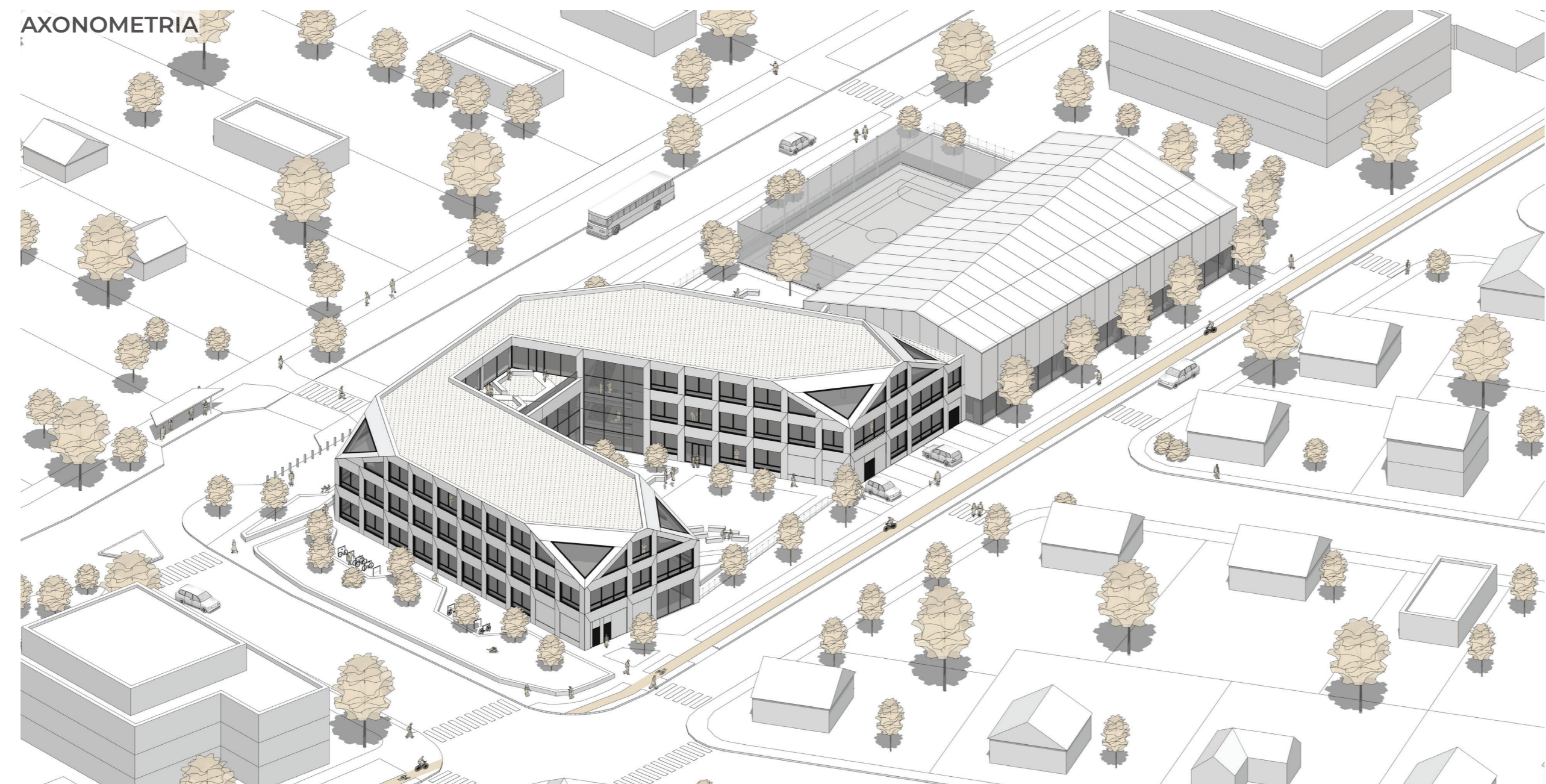
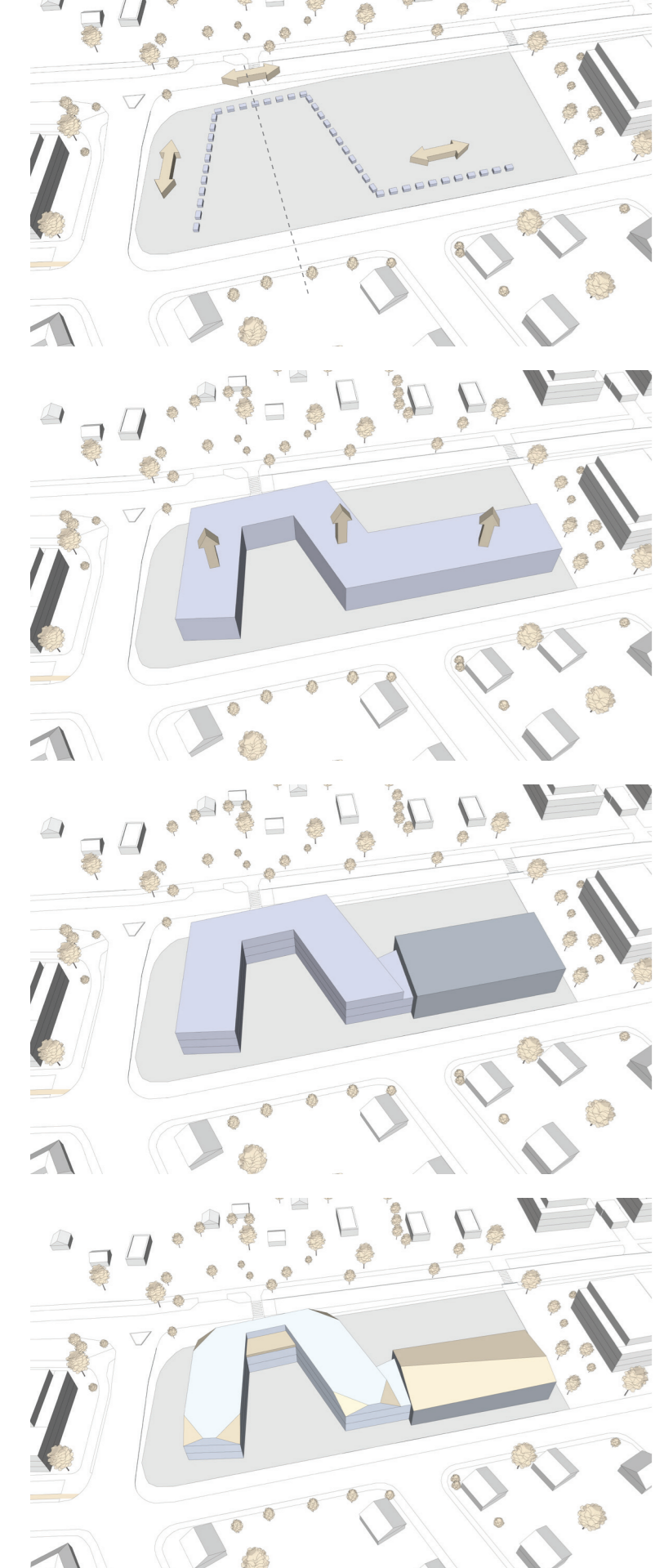


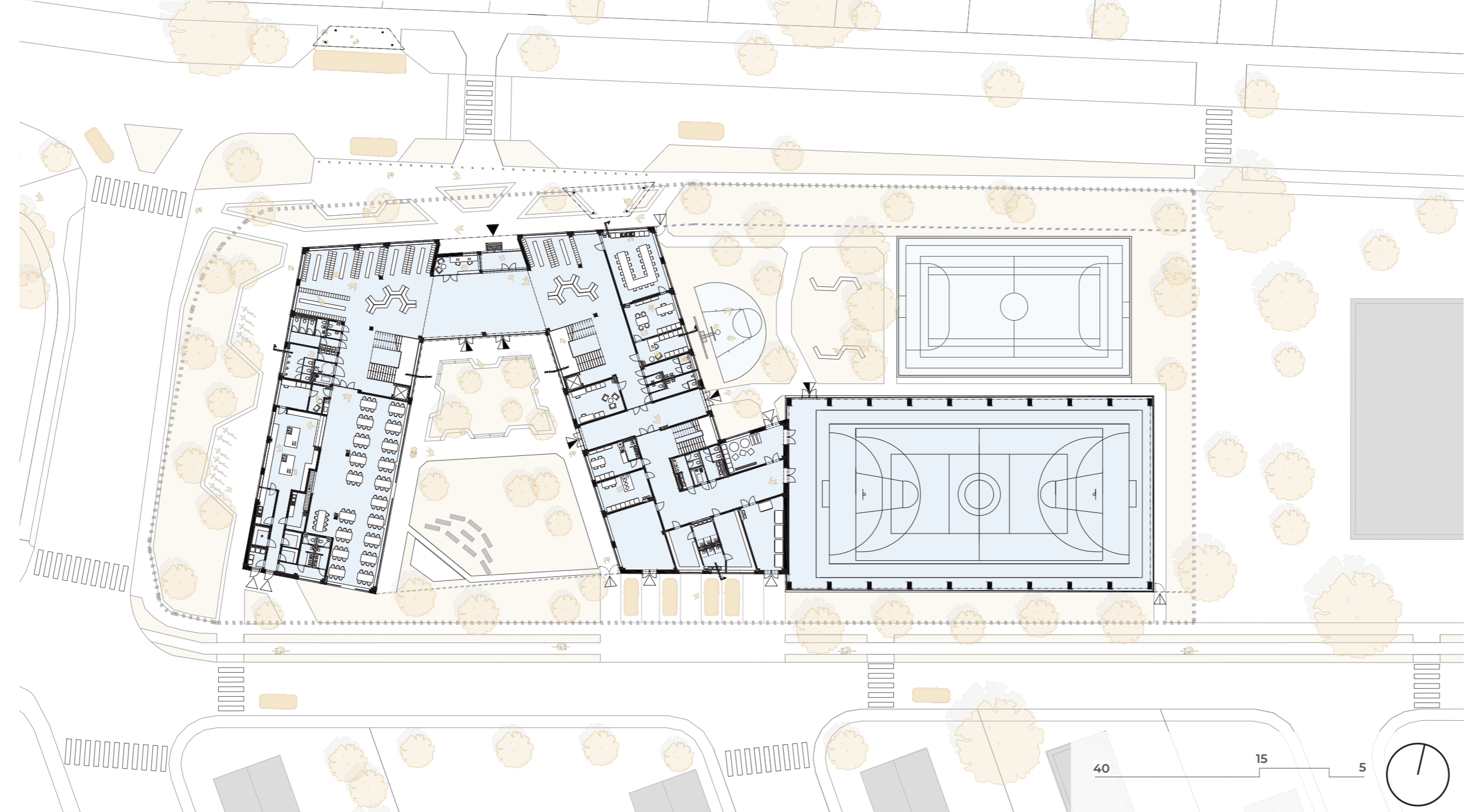


GYMNÁZIUM BERNOLÁKOVSKÁ
 Niki Jaško
 Matej Grman
 STU v Bratislave
 Stavebná fakulta

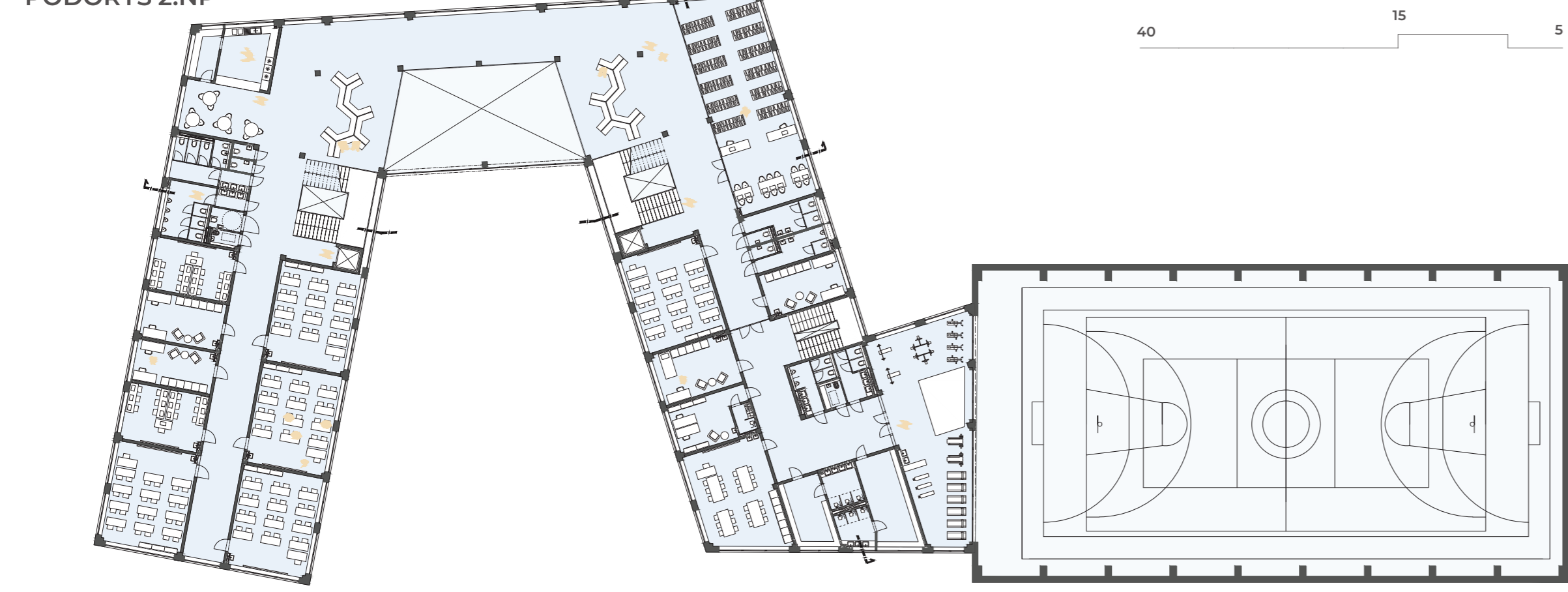
HMOTOVÝ VÝVOJ



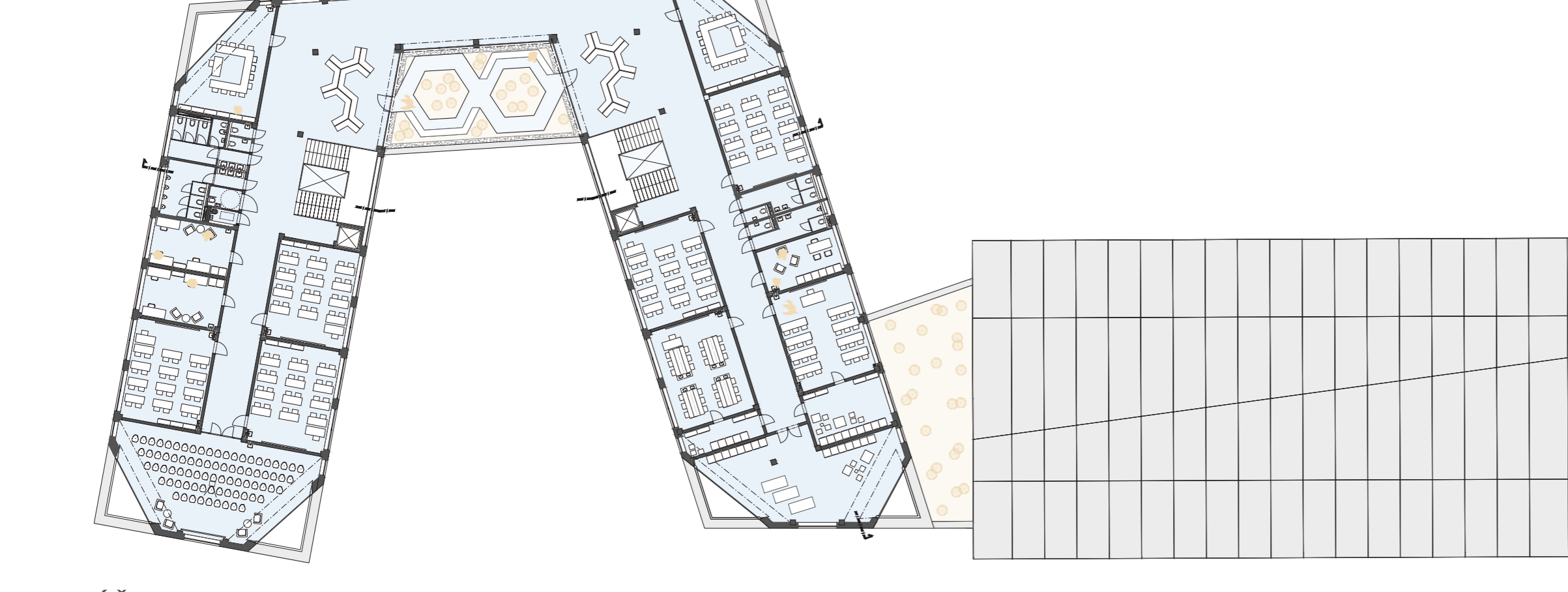
ARCHITEKTONICKÁ SITUÁCIA & PÓDORYS 1.NP



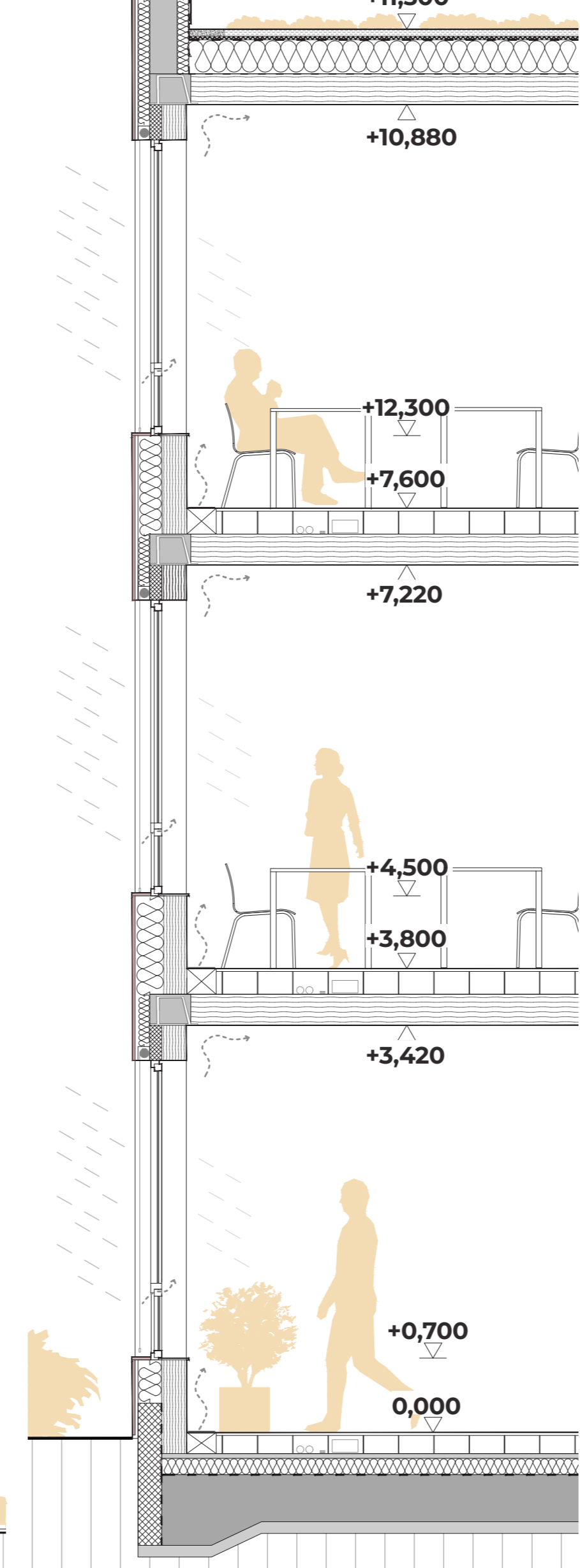
PÓDORYS 2.NP



PÓDORYS 3.NP



POZDĽNÝ REZ A-A



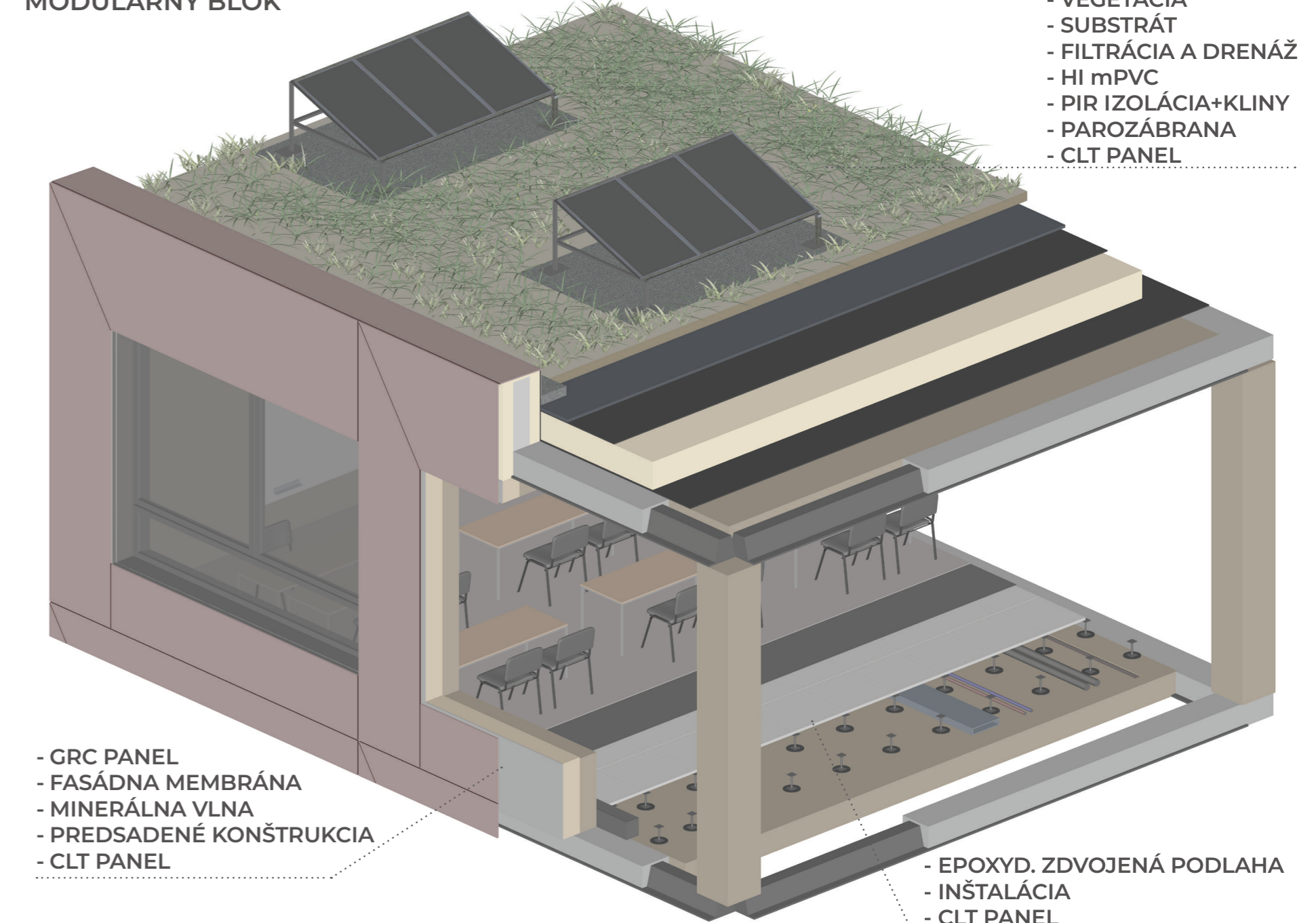
DÁTA

Študenti:	192
Učítelia:	16
Zamestnanci:	16
Kapacita jedáleň:	122
Celková plocha:	6 784 m ²
Zastavaná plocha:	2 863 m ² 42,3%
Hrubá podlažná plocha (HPP):	7 772 m ² 3 NP
Spevnené plochy:	659,5 m ² 9,8%
Koeficient zelene (KZ):	2 254 m ² 32,9%
Plochy pre šport:	1 007,5 m ² 14,9%

Ako občania by sme sa vždy mali snažiť o zlepšenie našej spoločnosti. Tento cieľ je v príčinnno-dôsledkovom vzťahu s kvalitou vzdelania. Je povinnosťou architektov vytvárať nielen funkčné a esteticky príjemné priestory, ale aj prostredníctvom návrhov vzdelávať ich užívateľov, aby si boli všímať k svojmu okoliu.

Používaním udržateľných stavebných materiálov, prírodných povrchov a inovatívnych energetických technológií pomáhame vytvárať pozitívny vzťah medzi ľuďmi a priestormi, ktoré obývajú. Vytváranie tohto vzťahu v skorom veku vedie k uvedomelejšej mládeži, čo pomôže k vytvoreniu tolerantnejšej, otvorenejšej a environmentálne citivejšej spoločnosti.

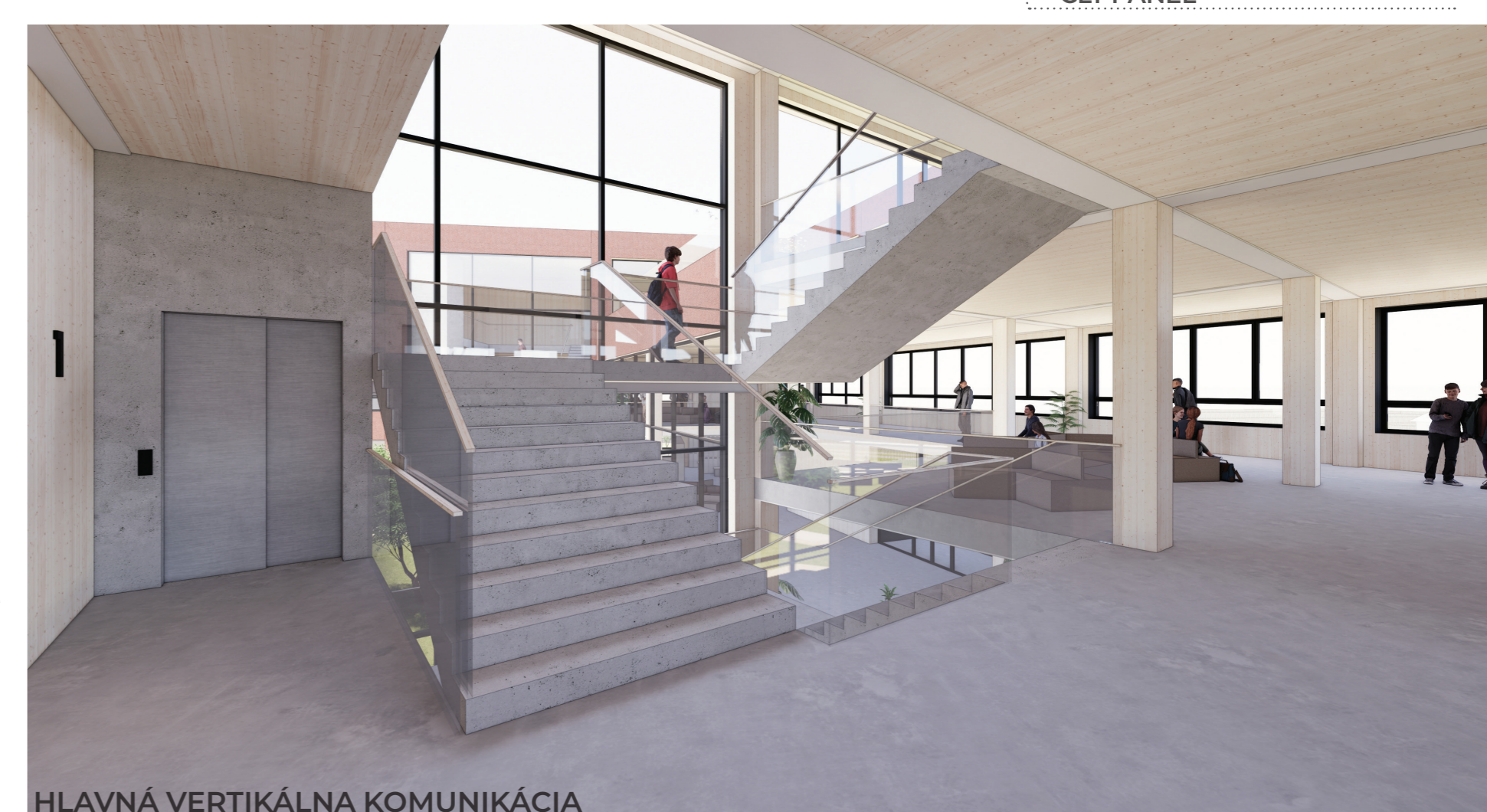
MODULÁRNY BLOK



- CRC PANEL
- FASÁDNA MEMBRÁNA
- MINERÁLNA VLNA
- PREDSEDENÉ KONŠTRUKCIA
- CLT PANEL

- VEGETÁCIA
- SUBSTRÁT
- FILTRÁCIA A DRENÁŽ
- HI mPVC
- PIR IZOLÁCIA+KLINY
- PAROZÁBRANA
- CLT PANEL

- EPOXYD. ZDVOJENÁ PODLAHA
- INŠTALÁCIA
- CLT PANEL



HLAVNÁ VERTIKÁLNA KOMUNIKÁCIA



SPOLOČNÉ PRIESTORY



VSTUPNÉ FOYER