

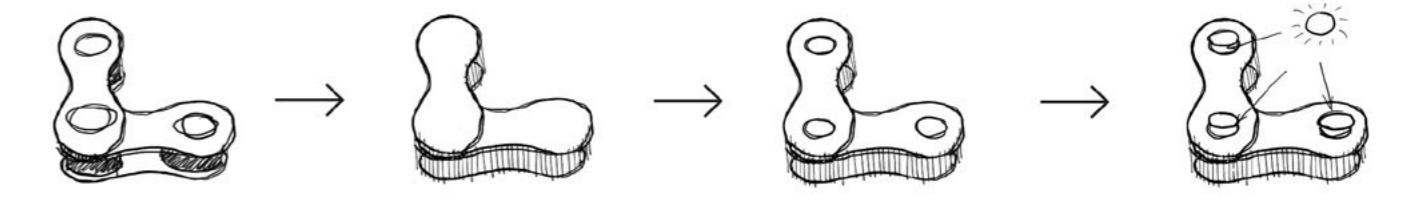


Klubovna

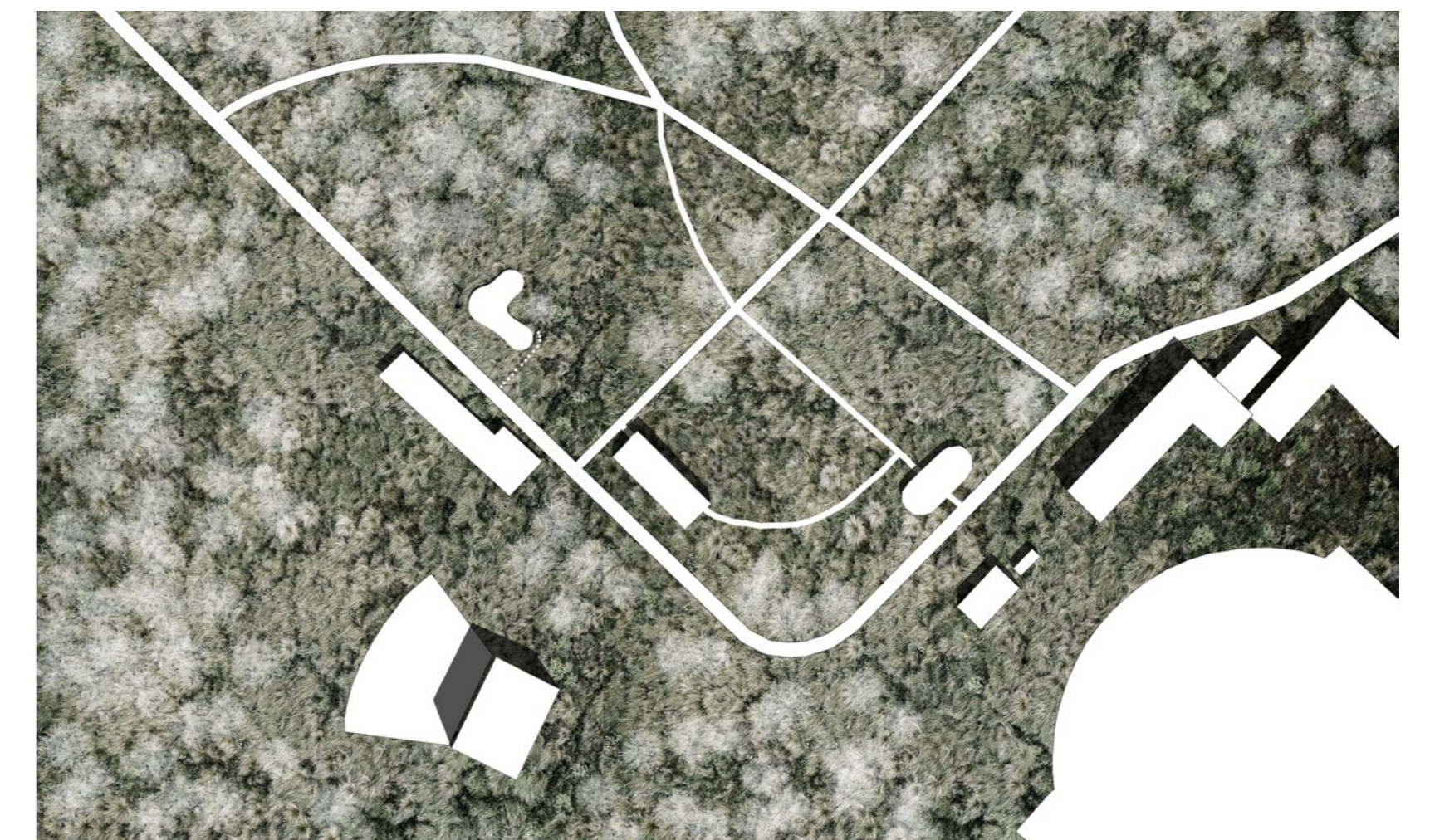
autor: Miroslav Markov
 ČVUT, Fakulta Stavební, obor A+5



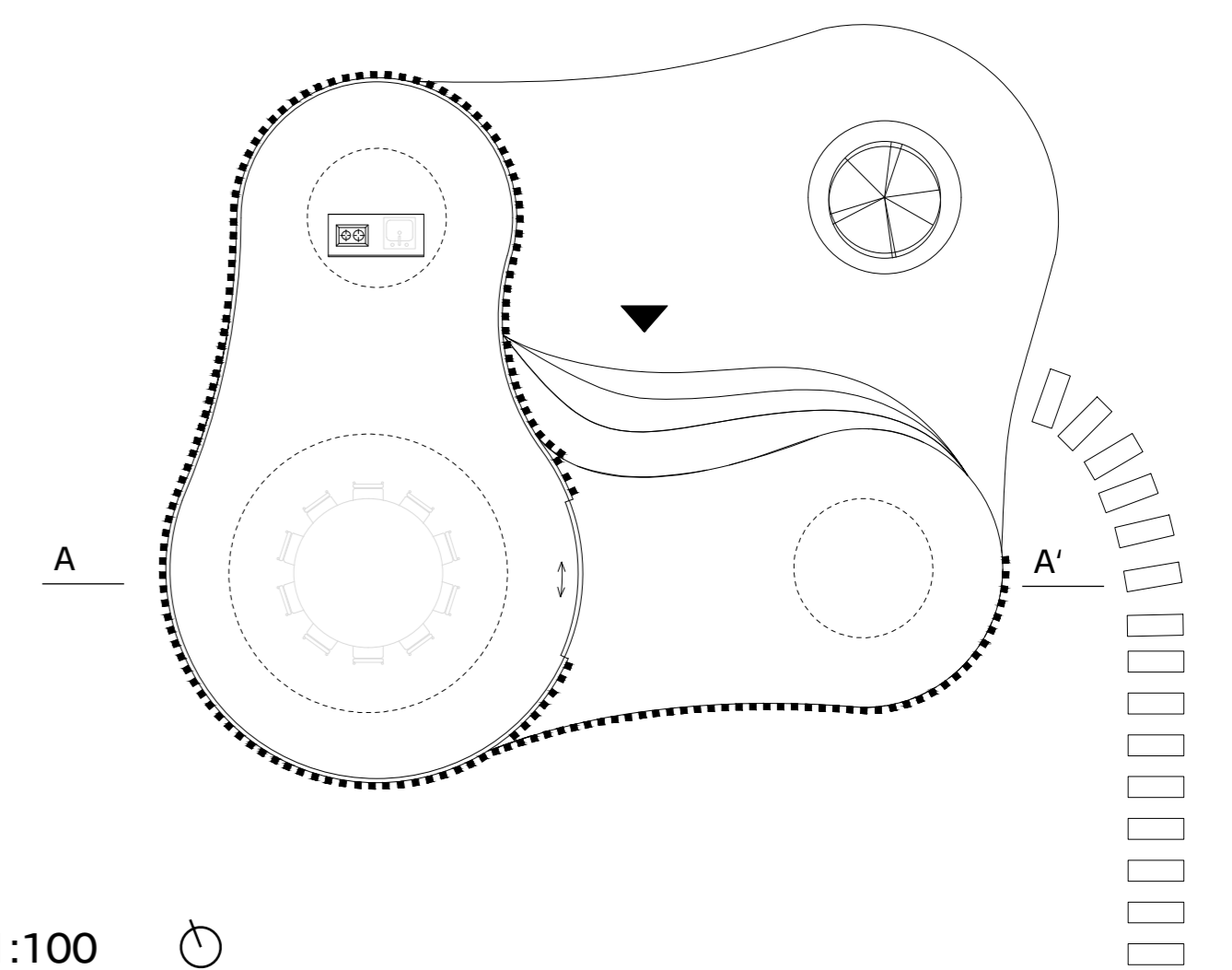
Parcela do které je tento objekt navrhován se nachází v lese Houška ve Staré Boleslavi na místě bývalých Slunečních lázní. Ty však už nejsou využívány a chátrají. Město chtělo původně stávající objekt zrekonstruovat ale pro vysoké náklady to nebylo uskutečněno. Z toho vyplývalo naše zadání, revitalizovat tuto část a navrhnout menší samostatné pavilony, které nebudou konstrukčně a materiálově složité. Hlavně proto, že k parcele vede pouze jednosměrná silnice po které by se těžká technika složité dopravovala. Pro tuto část města je charakteristický sport, ale také kultura. Nachází se zde atletický stadion, tenisové kurty, cyklostezky, fit prvky, ale také letní kino nebo naučné stezky. Pro tvarové řešení této stavby jsem se inspiroval cyklostezkou, která vede v této lokalitě. Jako referenci jsem tedy použil řetěz od kola, kde jsem vzal dva články a přetvořil je do budovy. K podpoření této myšlenky, jsem na střeše umístil světlíky, jednak aby imitovali čepy dříví jednotlivé články řetězu a taky aby bylo přiváděno ještě více denního světla, tak aby se zachoval odkaz Slunečních lázní, které zde stály. Konstrukce je řešena jako dřevěná stavba založená na vrutech a je třista milimetrů nad úroveň terénu, což vizuálně zlehčuje stavbu. Obvodové stěny jsou v interiérové části nosnými dřevěnými profily a z vnitřní strany je na ně ukotven polykarbonát, který brání pronikání deště a větru do interiéru. V části terasy jsou pouze nosné dřevěné profily. Stavba je lehká a je zamýšlena pouze pro letní provoz, jelikož se zde odehrávají aktivity a sporty prakticky převážně v letních měsících. Z tohoto důvodu zde není navržena tepelná izolace.



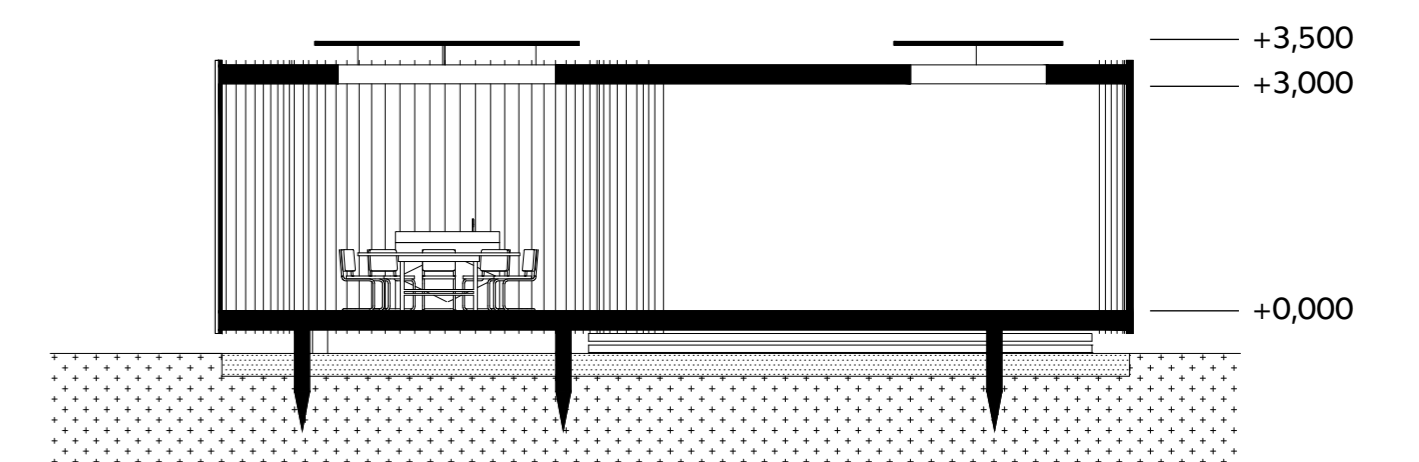
Situace širších vztahů



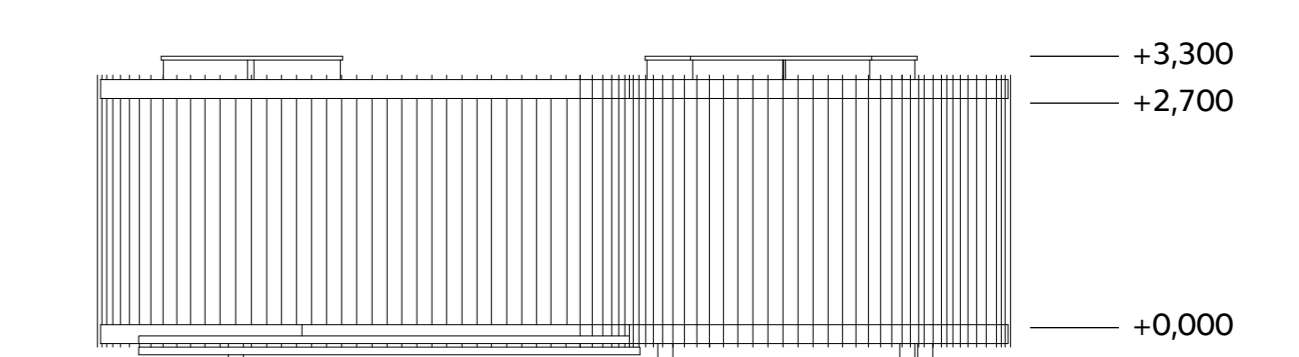
Situace užších vztahů



Půdorys 1:100



Řez A-A' 1:100



Pohled SV