

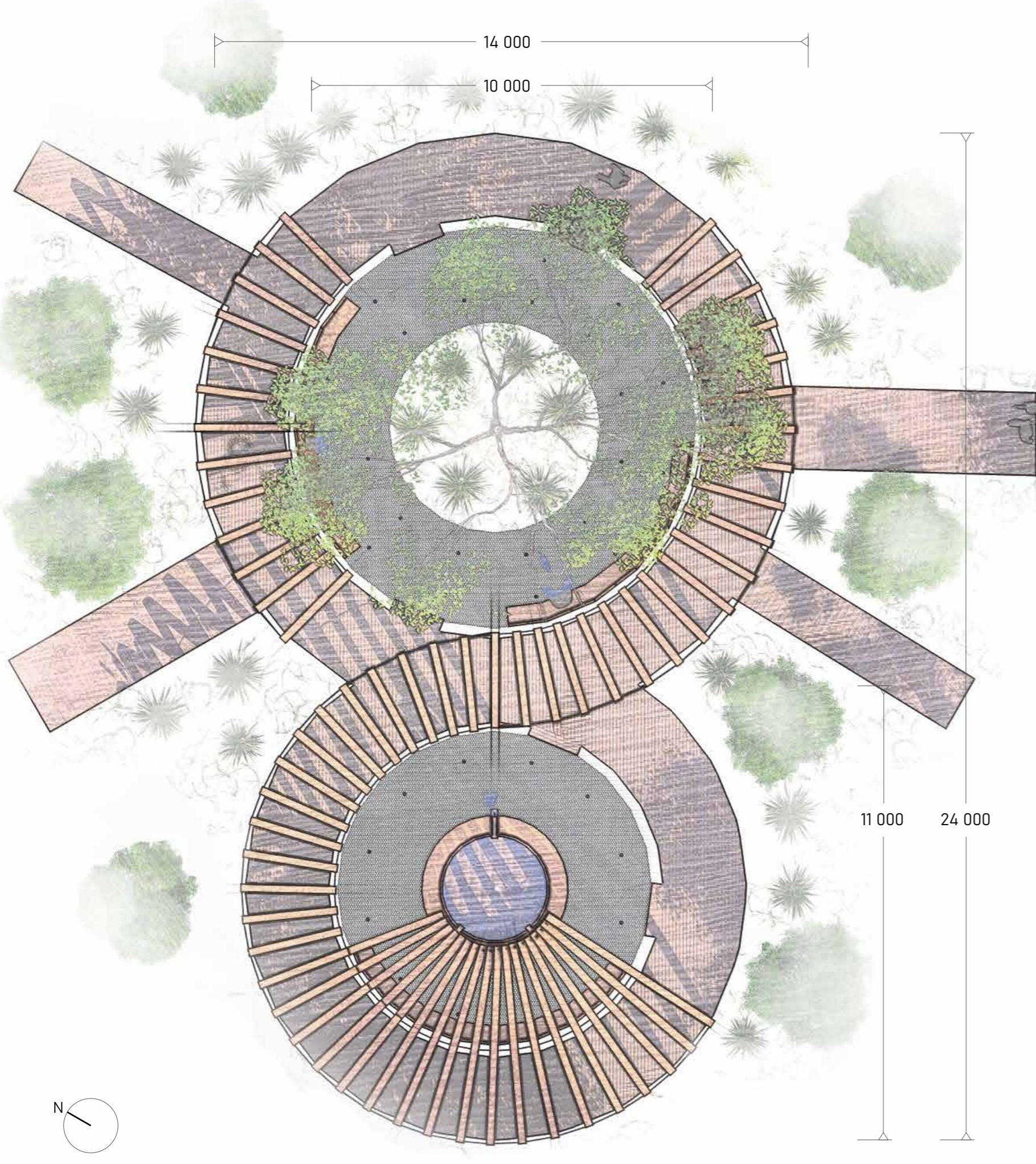


# ALTÁN VÁCLAVKA

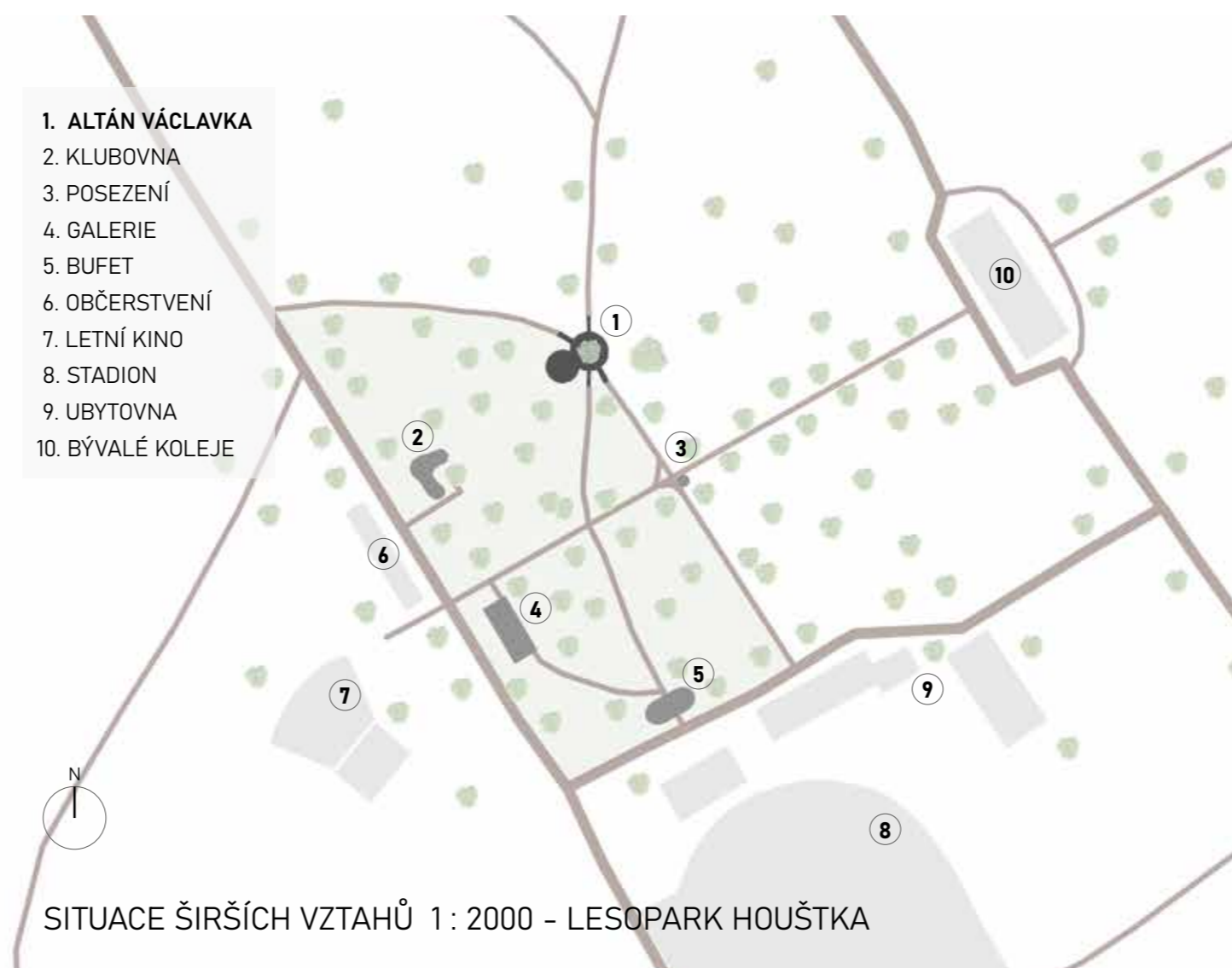
MICHAL HOFRIČTER

LS 2021/2022 A+S  
FSv ČVUT v Praze

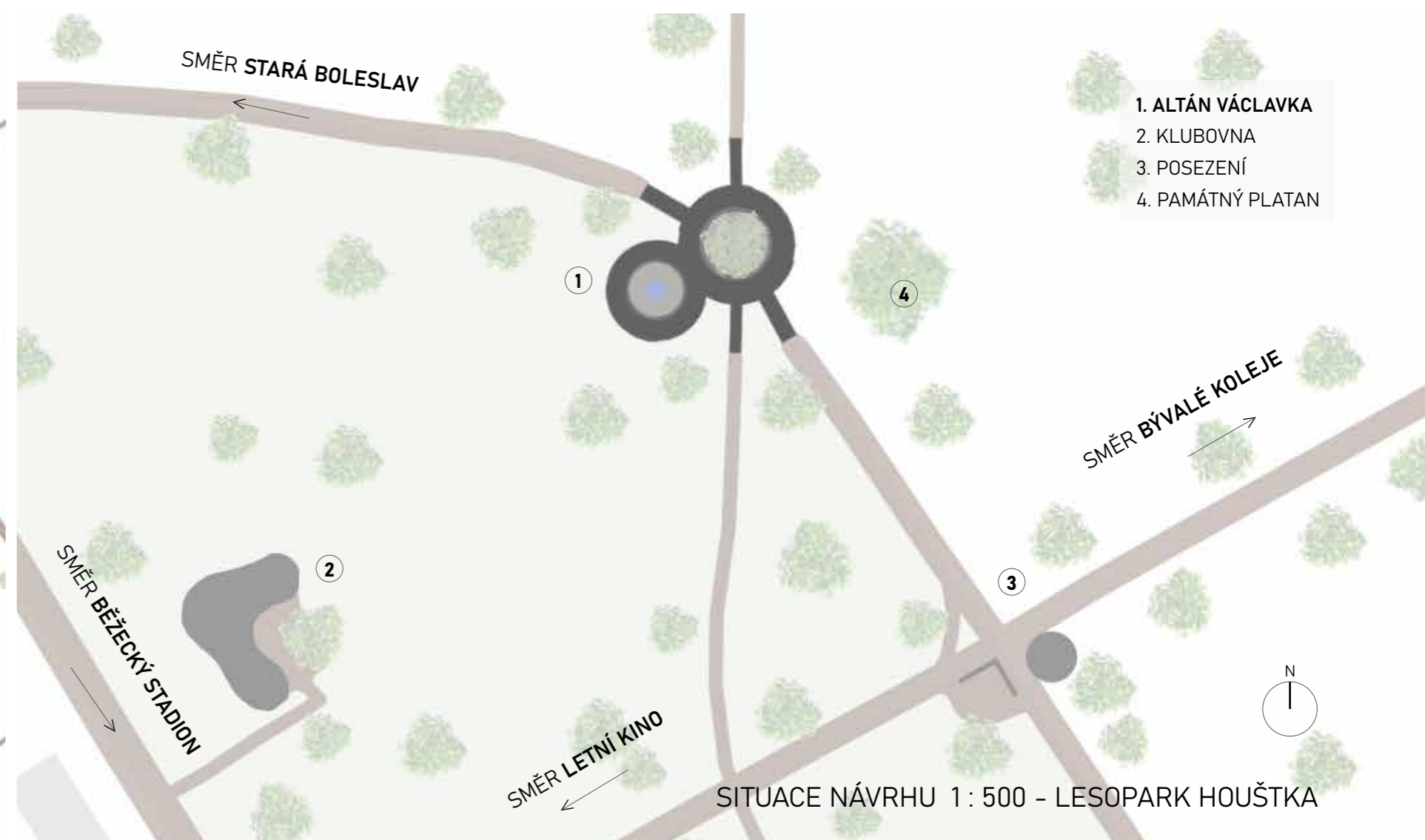
ODKAZ SLUNEČNÍCH LÁZNÍ HOUŠTKA VE STARÉ BOLESLAVI  
VEDOUČÍ PRÁCE: BOHATÝ - LAJDA



PŮDORYS 1: 100

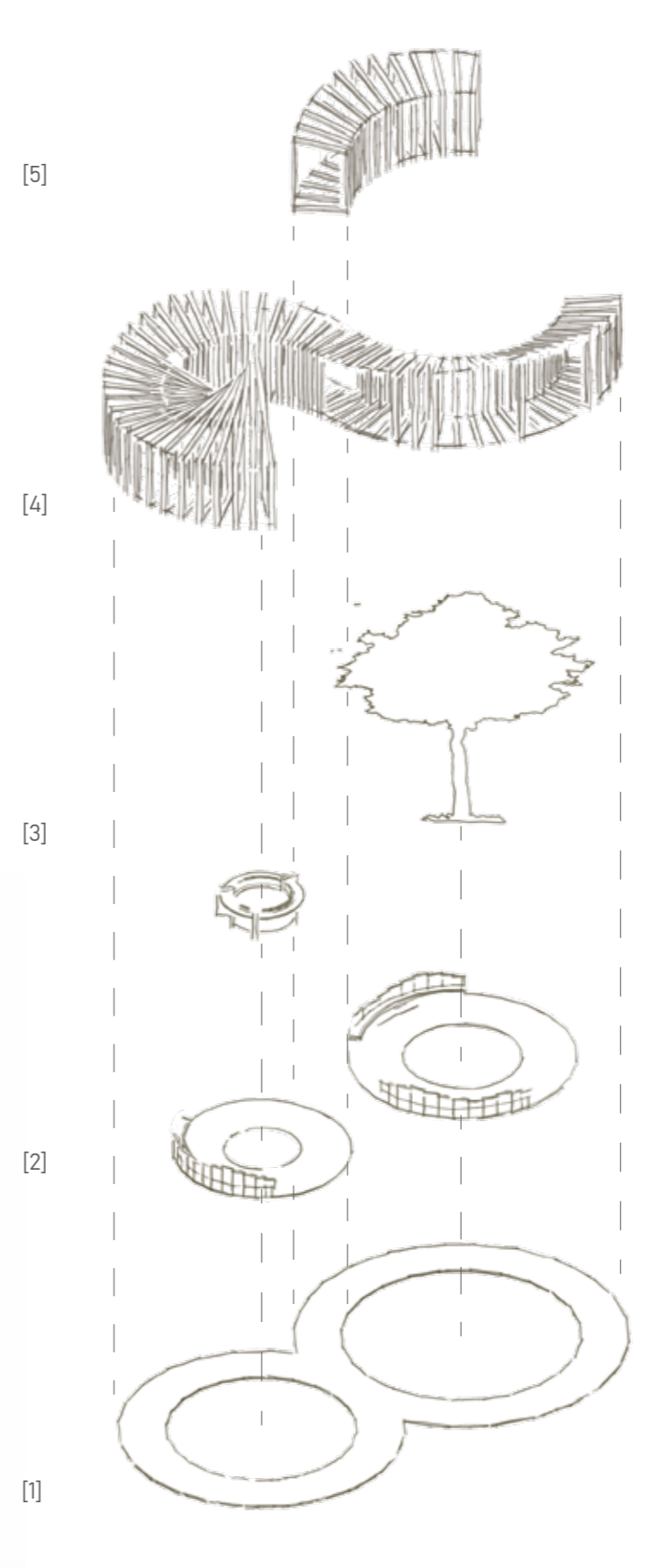
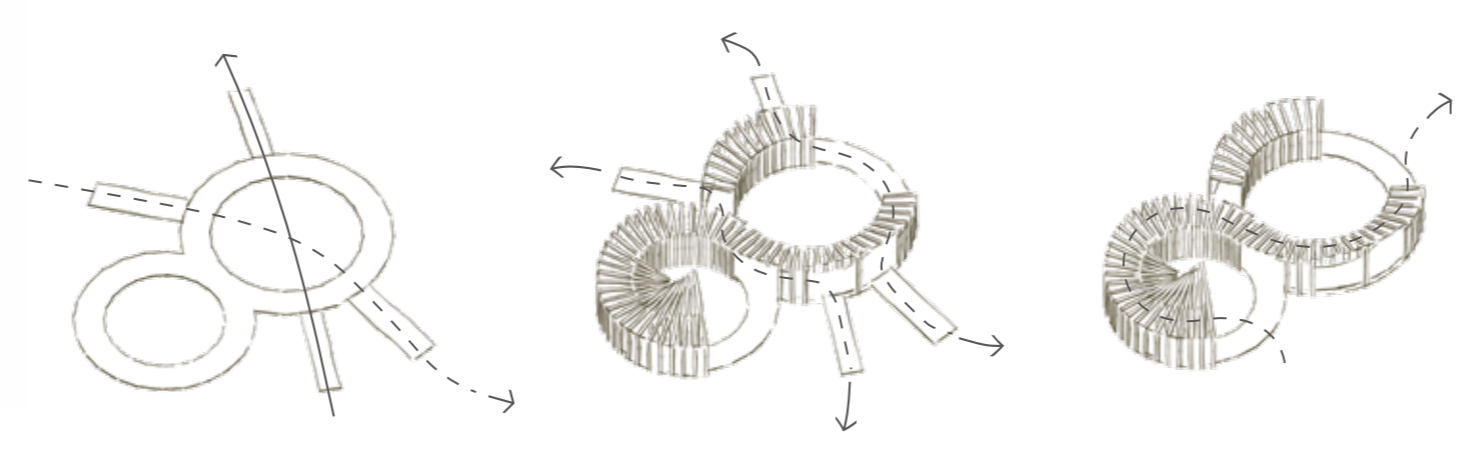


SITUACE ŠÍŘŠÍCH VZTAHŮ 1: 2000 - LESOPARK HOUŠTKA

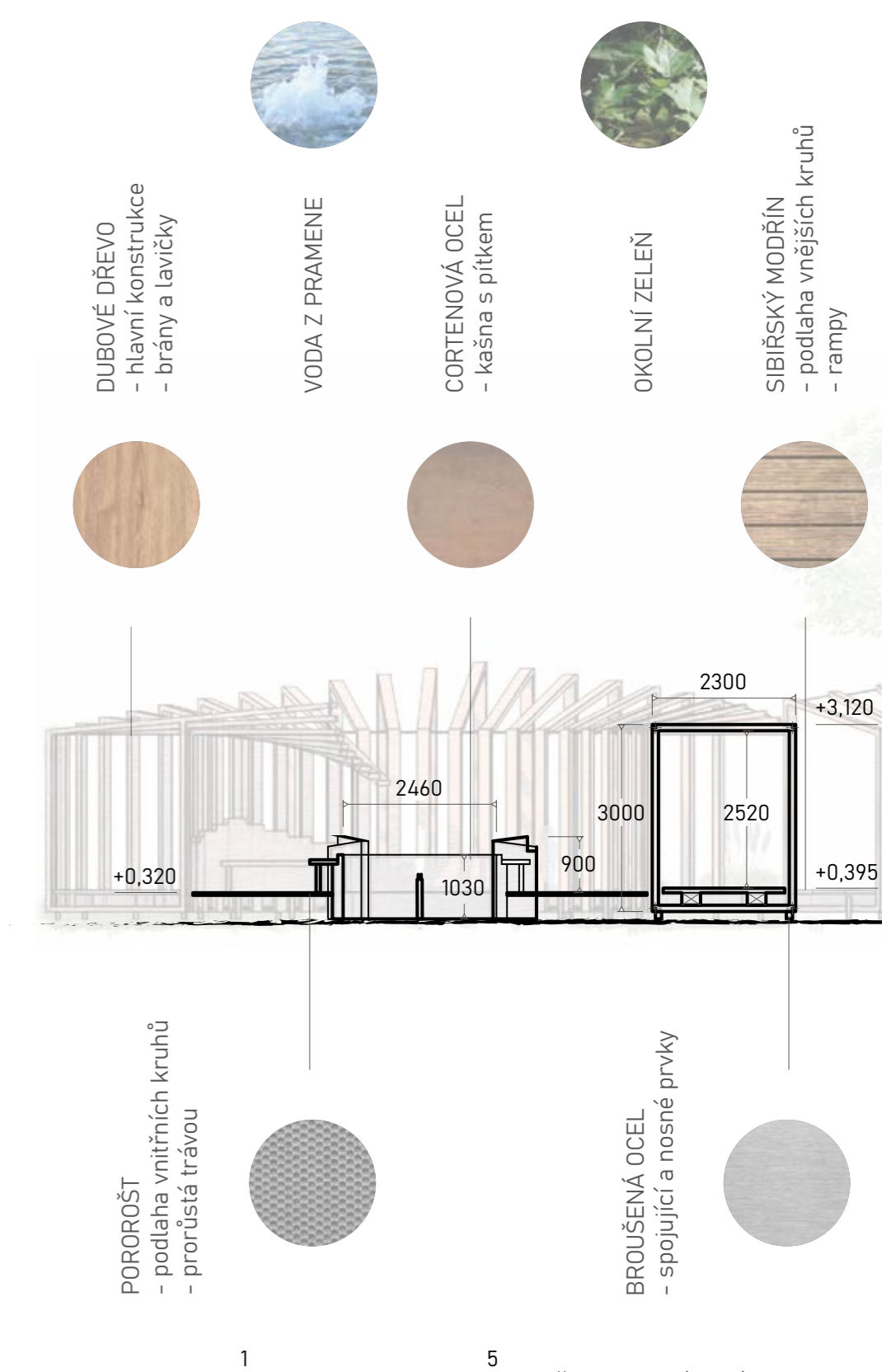


SITUACE NÁVRHU 1: 500 - LESOPARK HOUŠTKA

Navržený koncept projektu obnovuje a znovu přináší k životu pramen Václavka, který představovat po dobu fungování Slunečních Lázní Houška a bývalých studentských kolejí zdroj pramenité vody. V současnosti je pramen zasypáný. Na území lesoparku Houška a v blízkém sportovním areálu se denně pohybuje plno sportovců nebo rodin s dětmi, kteří by rádi našli místo odpočinku a napili se čerstvé vody uprostřed lesa. Objekt je navržen tak, aby spojoval stávající cesty s další čtvrtou trasou a zároveň klidovou zónu s posezením kolem nově navržené kašny. Altán tvoří pomyslný střed části lesoparku Houška, která je obehnána in-line dráhou, cyklistickými a turistickými trasami.



Všechny cesty procházející altánem na sebe nezávisle a plynule navazují a zároveň spojují dvě prostorná místa pro odpočinek a osvětlení. Pokud se ale návštěvník altánu nechá vést směrem, který lemují masivní dřevěné brány, vyjde přímo u podnětu celého projektu, jímž je samotný pramen Václavka.



[1] podlaha vnějších kruhů; [2] lavičky + podlaha vnitřních kruhů; [3] kašna + strom; [4] brány primární; [5] brány sekundární

ŘEZ PODÉLNÝ 1: 100



POHLED JV 1: 100



POHLED SV 1: 100

