

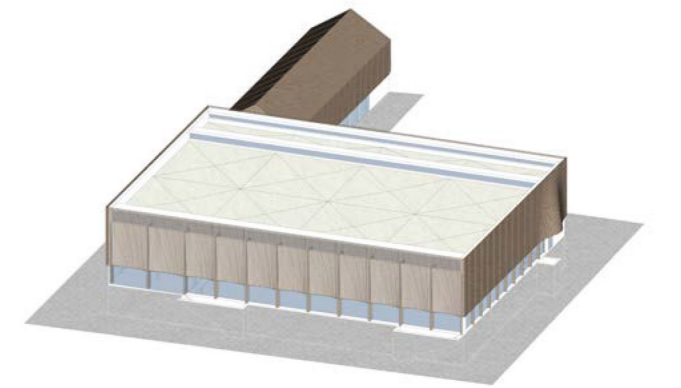
VÝKOP



Navrhované objekty sa nachádzajú v svahovitom teréne, v západnej časti obce Jaroměřice nad Rokytnou. Svahovitost terénu formovala konečný návrh do značnej miery. Rozdiel medzi spodnou a vrchnou hranou nami využívaného pozemku je 5 m

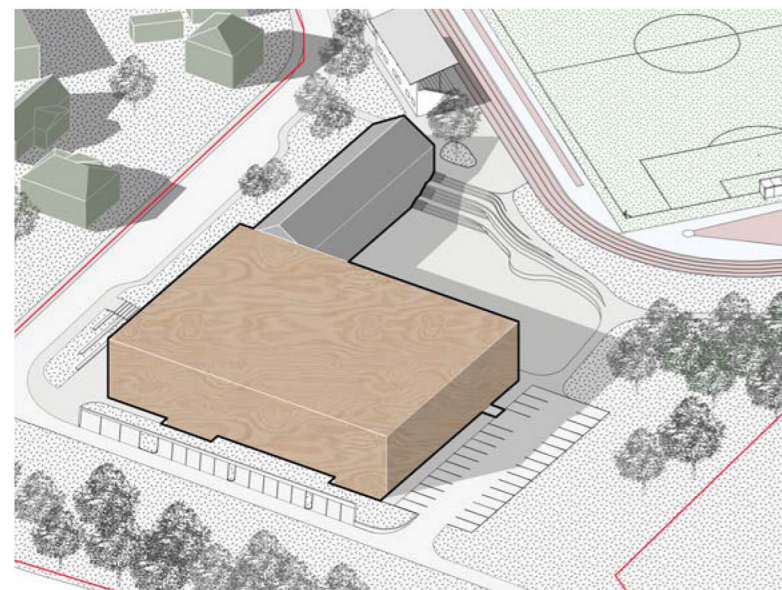


konceptné zobrazenie multifunkčnej haly s budovou ubytovania

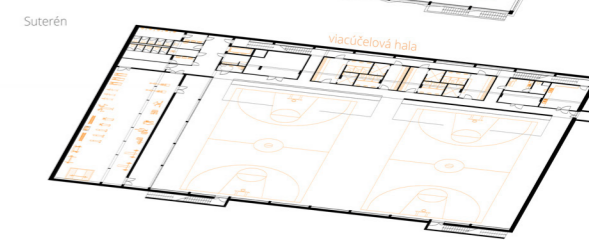
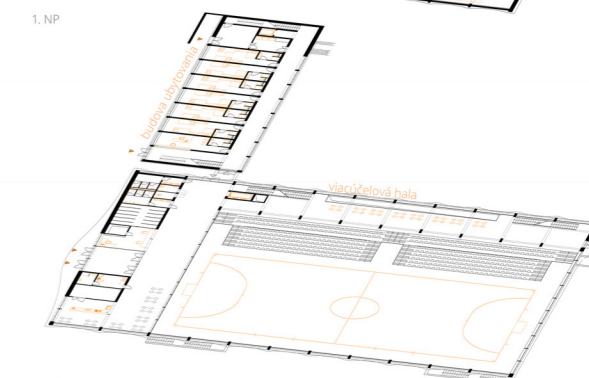
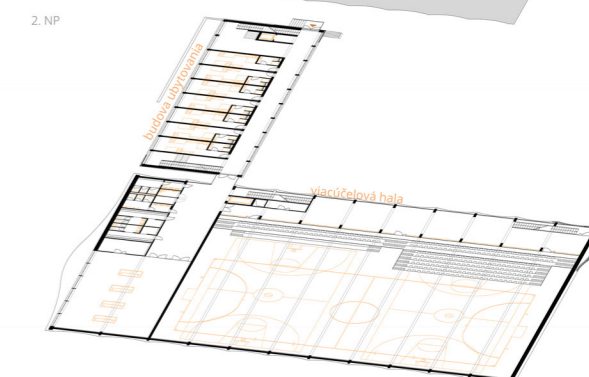
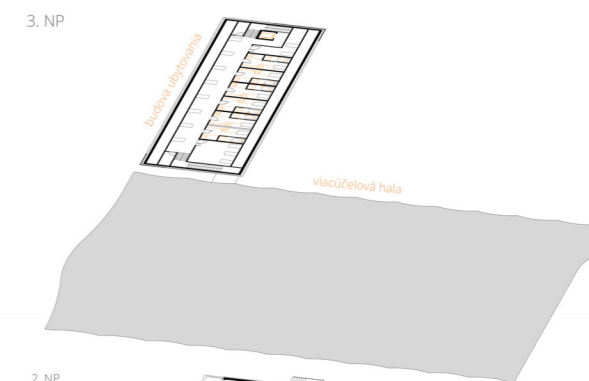


drevené lepené rámová konštrukcie rámy upevnené na železobetónovú vaňu doplnený drevený trémový strop doplnená strecha

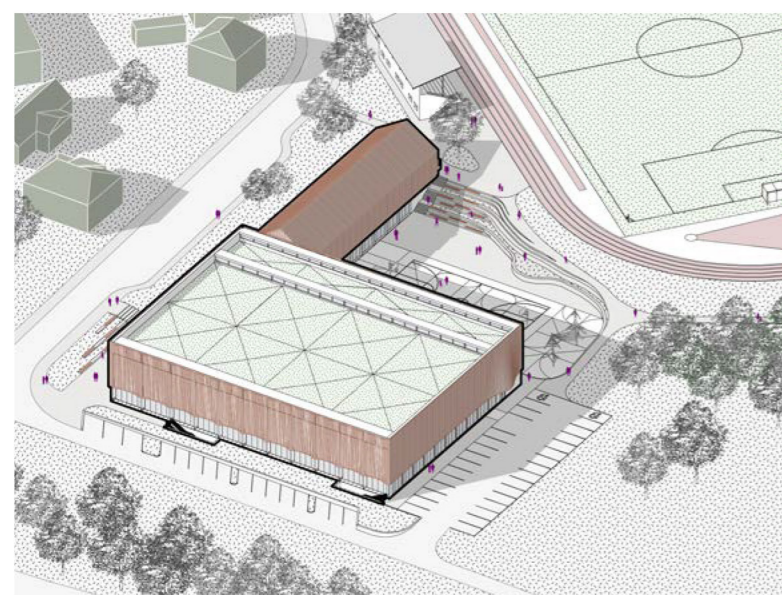
OSADENIE A TVAR



Bdova haly kopíruje výšku historickej sýpky a vytvára dominantu nárožia pre naväzujúce uliče. Budova ubytovania tvarovo zdorazňuje účel obytnej budovy, pomocou archetypu elementárneho zobrazenia domu ako kvádra zo sedlovú strechou.



FASÁDA A OKOLIE



Fasáda tvorená drevenými lamelami, vizuálne prepája tieto budovy ale svojím tvarom rozlišuje ich funkcie, na budove haly pôsobí dynamicky naopak pri budove ubytovanie umiernené a pokojné.



MULTIFUNKČNÍ HALA
JAROMĚŘICE NAD ROKYTNOU