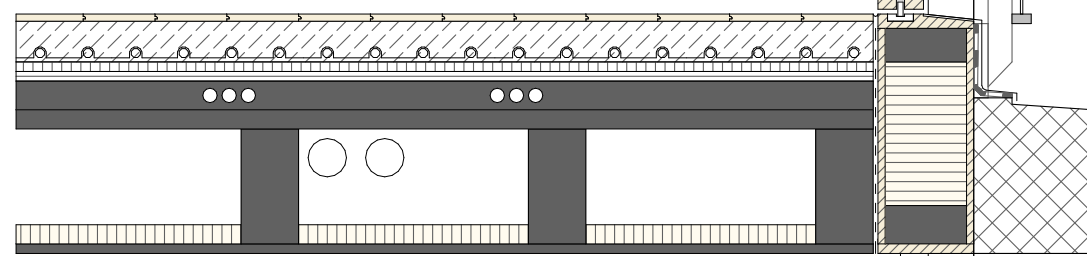
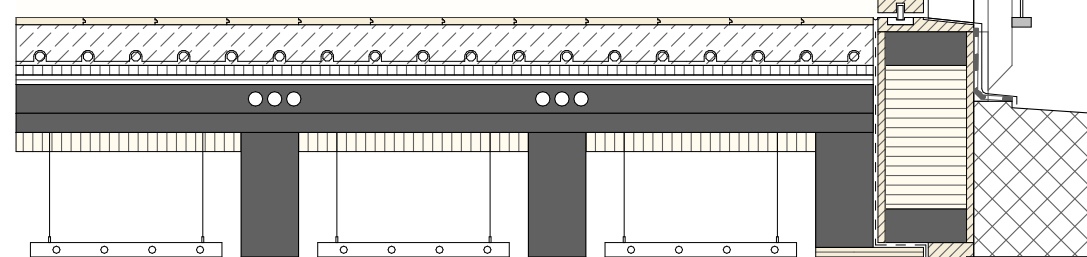


- 80mm extenzivní vegetace
- 15mm filtrační vrstva
- 20mm drenážní rohož
- 6+4mm dvojitý bitumenový plášť
- 200mm PIR
- 4mm tepelně svařovaný bitumenový plášť
- 40mm X-lam panely
- 240mm dřevěné trámy s vloženým dřevěným vláknem
- 20mm dřevěný podhled pohlcující zvuk

- 15mm parkety
- 65mm betonová mazanina
- 20mm podlahové topení
- 20mm EPS
- 20mm kročejová izolace
- 40mm X-lam panely
- 240mm dřevěné trámy
- 20mm dřevěný podhled pohlcující zvuk



- 15mm parkety
- 65mm betonová mazanina
- 20mm podlahové topení
- 20mm EPS
- 20mm kročejová izolace
- 40mm X-lam panely
- 260mm dřevěné trámy s vloženými dřevovláknitými sálavými panely zavěšenými ze stropu



**KONSTRUKČNÍ DETAIL**