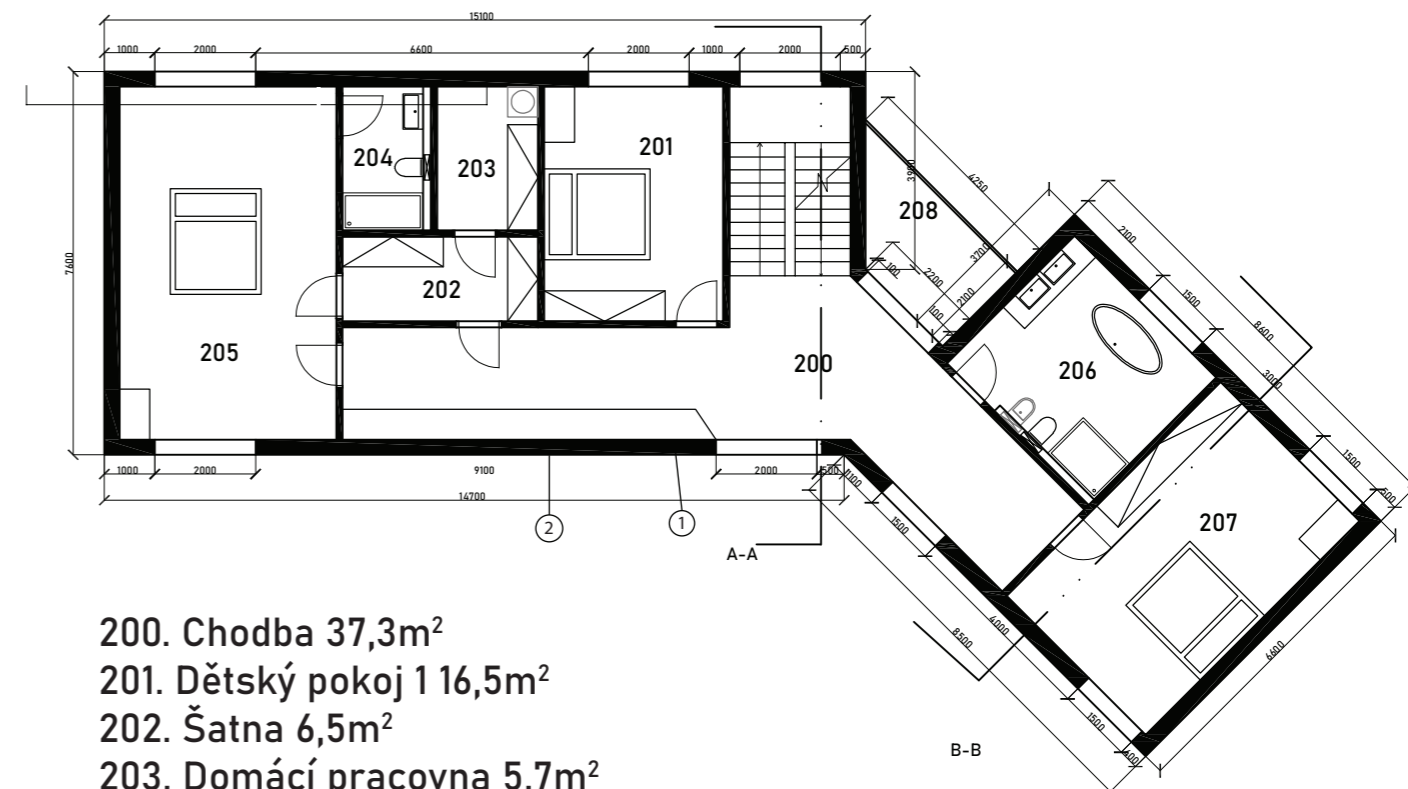


- 100. Chodba 21,1m²
- 101. WC 2,3m²
- 102. Technická místnost 6,7m²
- 103. Pracovna 7,2m²
- 104. Kuchyně 48m² (+obývací p.)
- 105. Obývací pokoj
- 106. Pracovní kout 2,3m²
- 107. Garáž 54,6m²

- ① Dřevěný rámový konstrukční systém: dřevěné sloupky 140mm x 40mm, osová vzdálenost 625mm, maximální vzdálenost 7m
OSB deska 15mm, sádkarton 12,5mm, hliníkový rošt 40mm, polystyren 100mm, parozábrana, systémová lepicí stěrka, dřevěné obložení
- ② Fasáda: dřevěné hranoly 50x50mm, smrk



- 200. Chodba 37,3m²
- 201. Dětský pokoj 1 16,5m²
- 202. Šatna 6,5m²
- 203. Domácí pracovna 5,7m²
- 204. Koupelna 5m²
- 205. Ložnice 30,1m²
- 206. Koupelna 14,3m²
- 207. Dětský pokoj 2 23,4m²
- 208. Terasa 6,6m²

