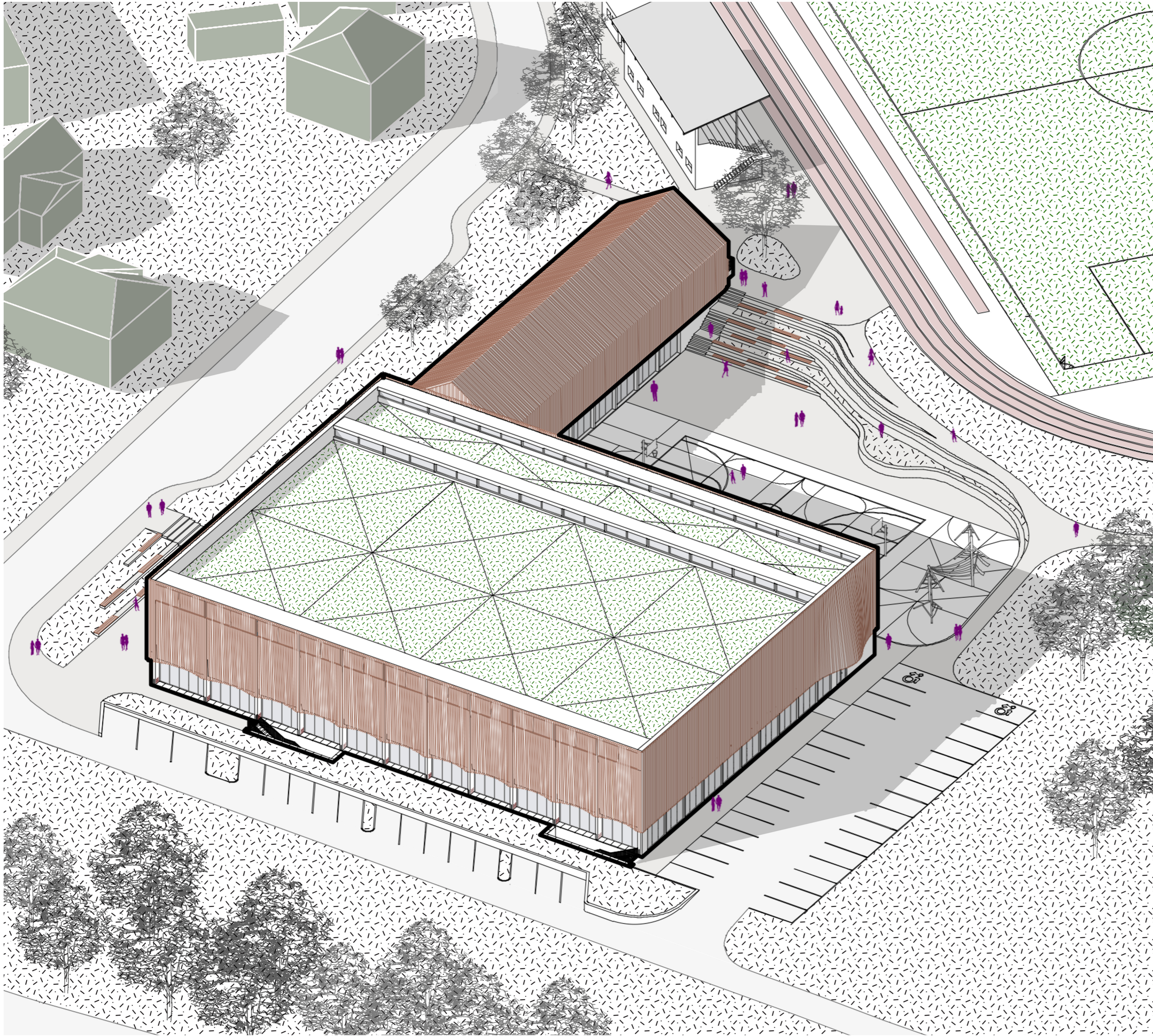


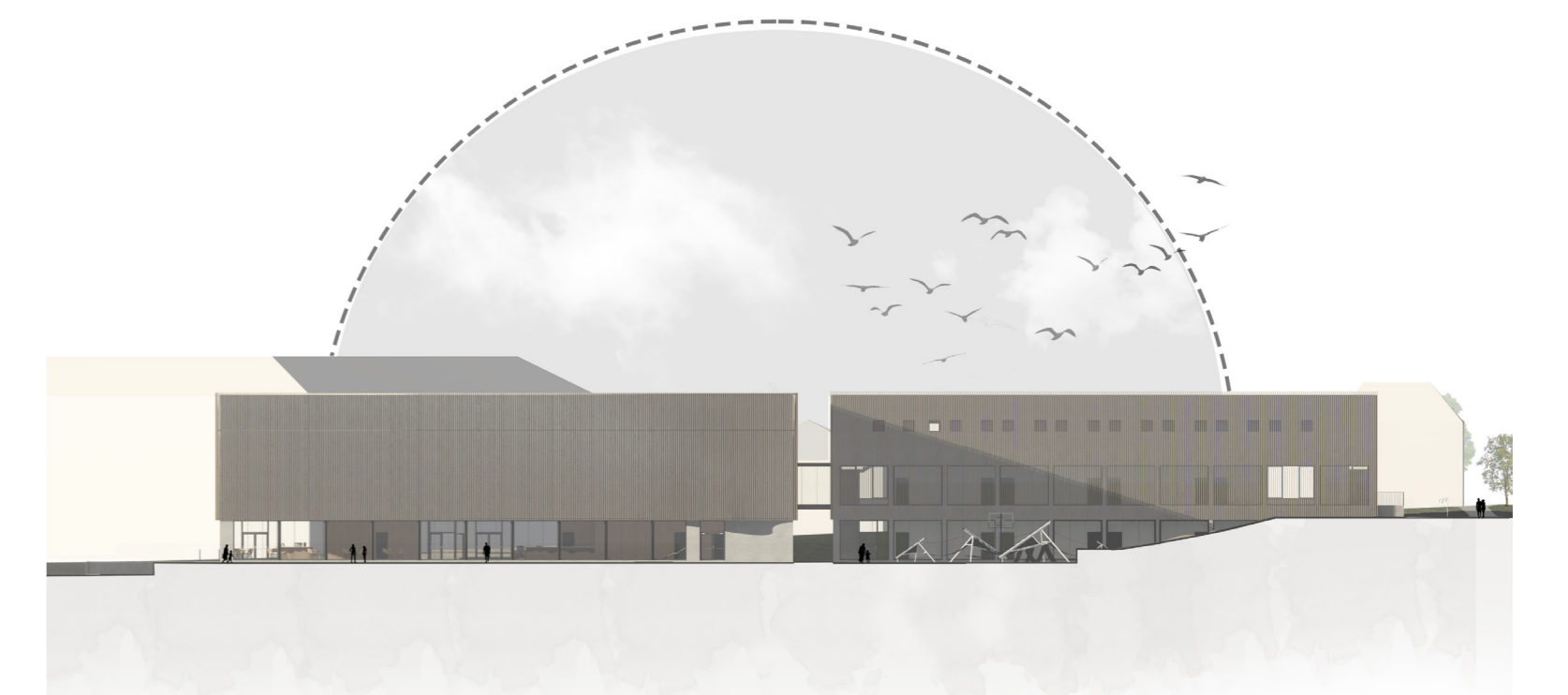
MULTIFUNKČNÍ HALA JAROMERICE NAD ROKYTNOU



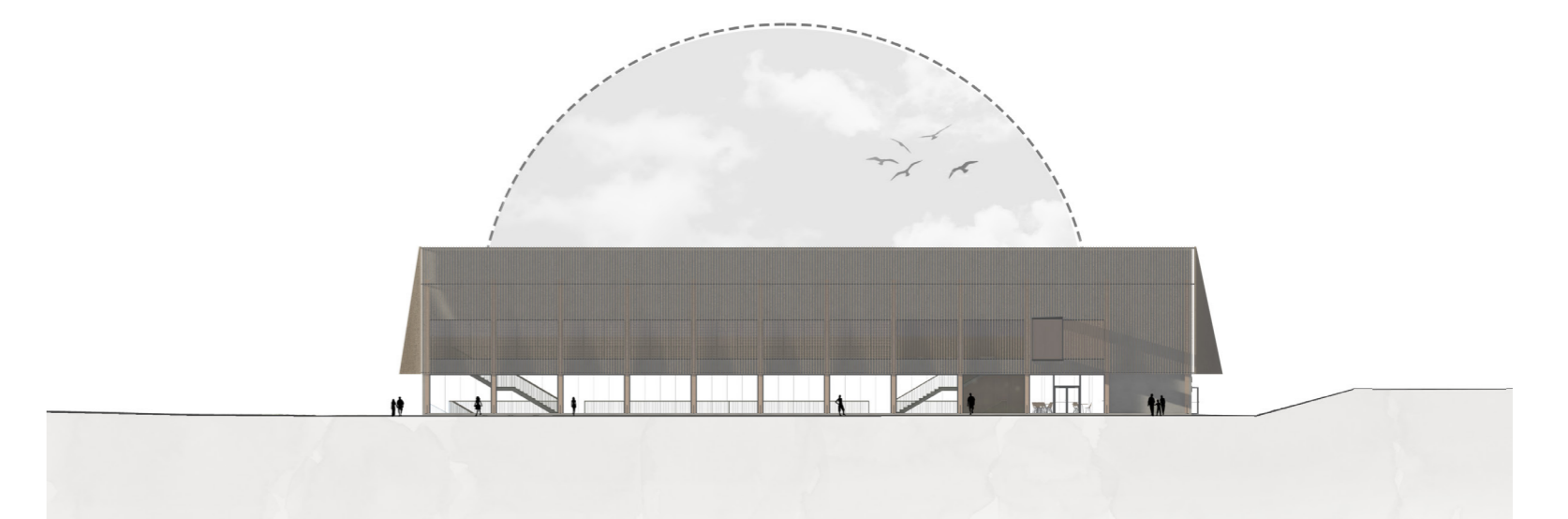
AXONOMETRICKÉ ZOBRAZENIE



JUŽNÝ



VÝCHODNÝ



SEVERNÝ



ZÁPADNÝ

architektonické riešenie

Jedná sa o návrh multifunkčnej haly s ubytovňami na území športového areálu mesta Jaroměřice nad Rokýtnou. Hala bude slúžiť na športové a na spoločensko-kultúrne účely, akými sú napríklad plesy, oslavy, školenia či koncerty. Športový areál je v návrhu doplnený niekoľkými športoviskami tak, aby bol svojou viac účelnosťou atraktívnejší pre športovcov či návštevníkov. Pri návrhu sa dbalo na čo najširšie zachovanie pôvodnej, stromovej zelene, jej doplnenie a celkový dizajn s dorazom

na prírodný vzhľad objektov ako aj na prepojenie jednotlivých športovísk a prírody s architektúrou. Dřevo je v návrhu využívané vo všetkých aspektoch od nosnej konštrukcie, cez obvodový plášť, po fasádný obklad. Navrhované objekty sa nachádzajú v svahovitom teréne, v západnej časti obce Jaroměřice nad Rokýtnou. Viacúčelová hala ako aj budova ubytovania rešpektuje výškovú úroveň okolitých budov. Objekty sú situované v juhozápadnom rohu pozemku asvojom

natočením a rozložením vytvárajú nárožie prilehajúcich ulíc. Návrh je rozdelený do dvoch trojpodlažných budov, budovy viacúčelovej haly, s dvoma nadzemnými podlažiami, suterénom a budovy ubytovania s dvoma nadzemnými podlažiami a obytným podkrovím. Viacúčelová hala kubického charakteru, umiestnená na juhozápadnom rohu pozemku, je charakteristická vlnitou fasádou z drevených lamel kopírujúcou nosný systém budovy. Naopak budova ubytovania, ktorá je prepojená s halou na

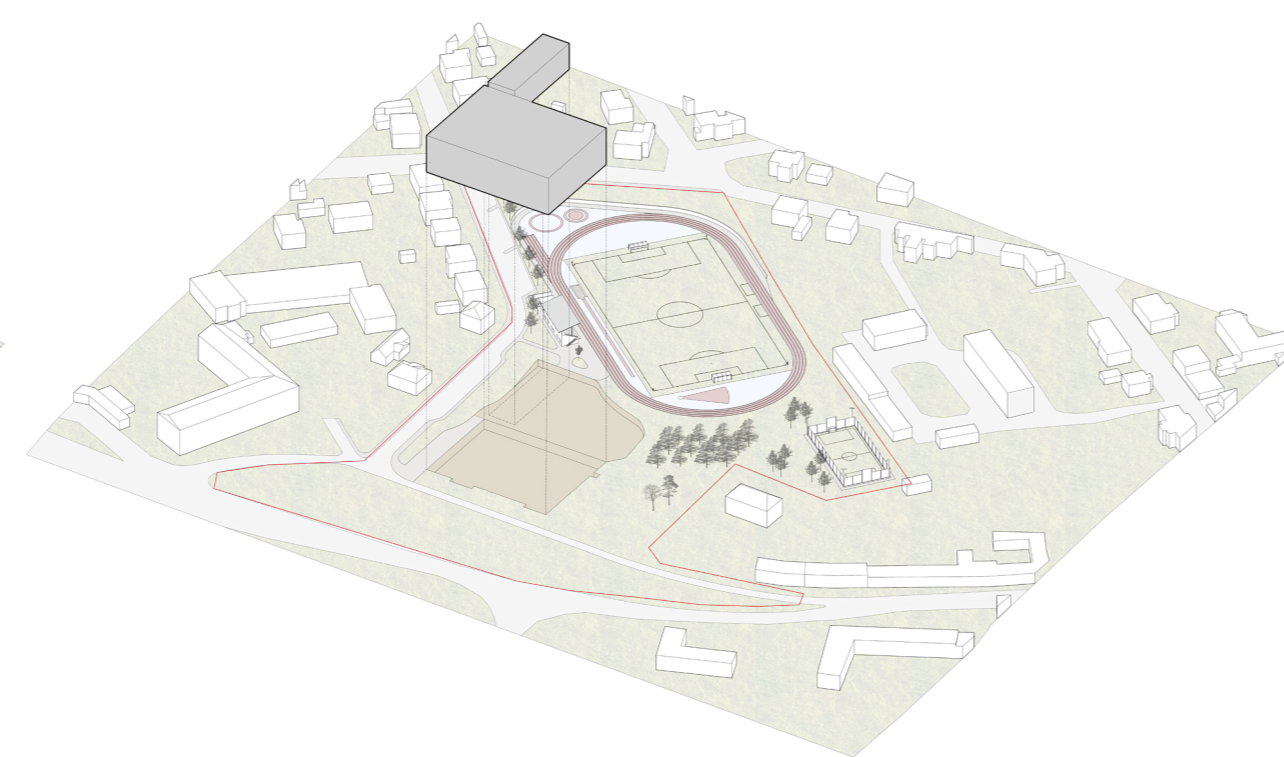
severozápadnom rohu, pomocou mostíka, svojím tvarom pripomína jednoduchý domček zo sedlovou strechou. Fasáda tvorená drevenými lamelami, vizuálne prepája tieto budovy, ale svojím tvarom rozlišuje ich funkcie, na budove haly pôsobí dynamicky naopak pri budove ubytovania umiernená a pokojne.

základné výmery

Pozemek/Plocha pozemku	39 325	m ²
Zastavaná plocha	3 104	m ²
Obstavaný priestor	38 800	m ³



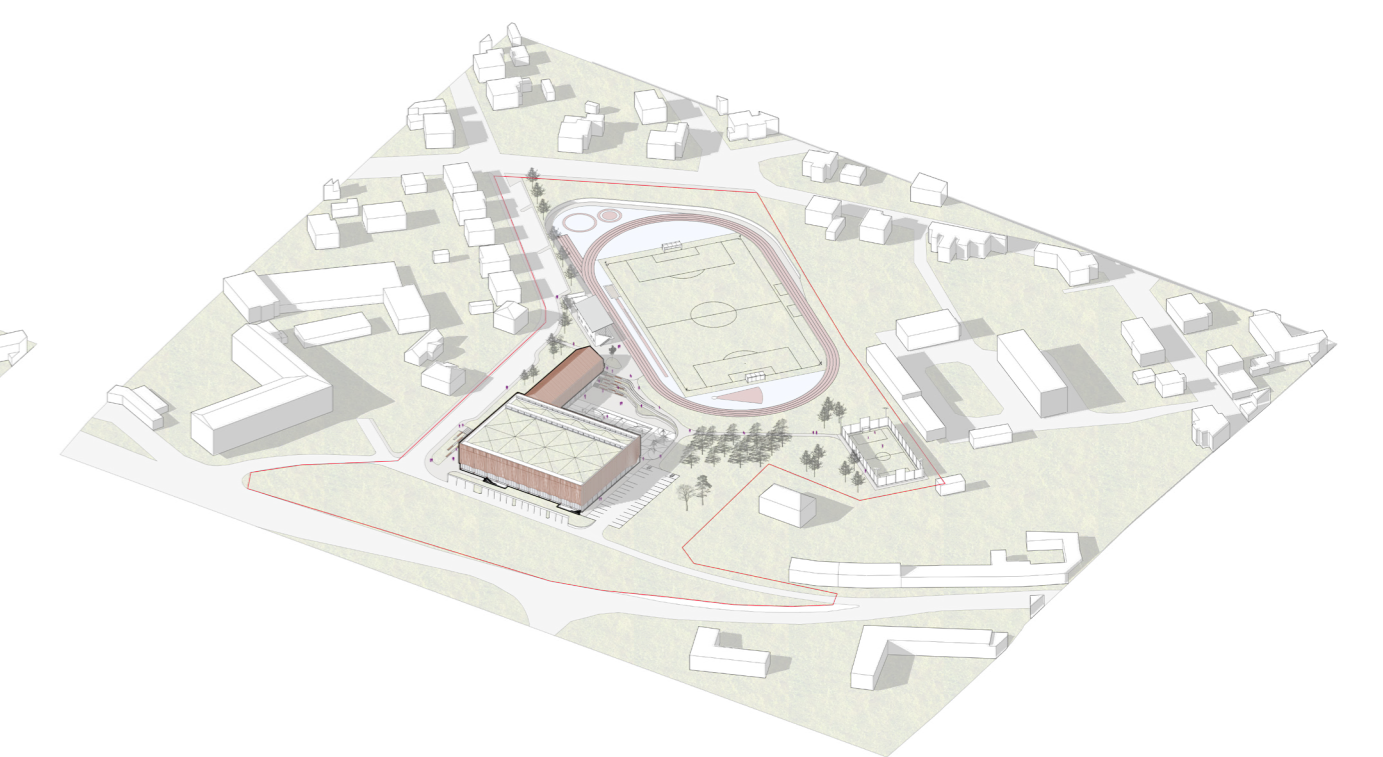
PŮVODNÝ POZEMEK



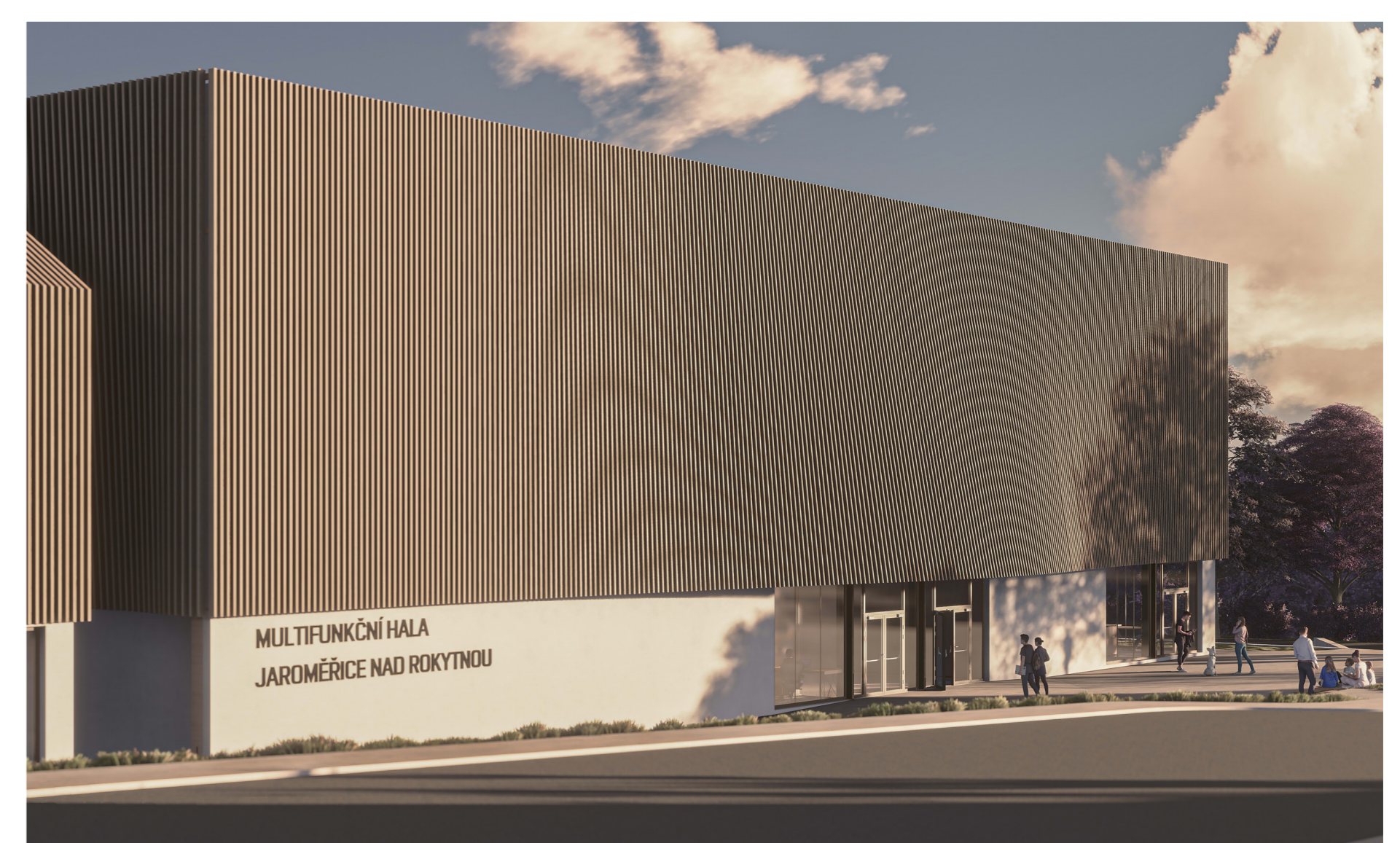
ULOŽENIE NA POZEMKU



ÚPRAVA TVARI A VÝŠKY BUDOV



DOPLNENIE FASÁDY A DOTVORENIE OKOLIA



Autor: Dávid Královič
Vedoucí práce: Ing. arch. Jan Májek Ph.D.