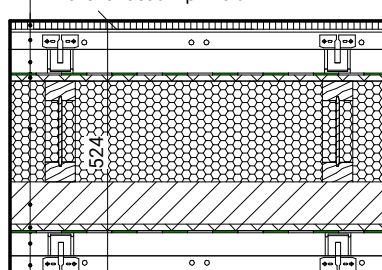


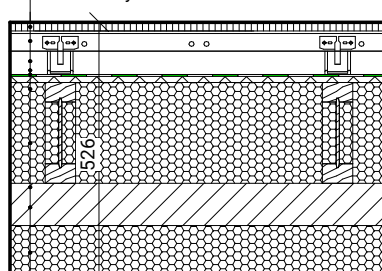
VYBRANÉ SKLADBY STĚN:

- S01 - Obvodová stěna s oboustranným obkladem**
- Dřevěná fasádní prkna tl. 17 mm
 - Hliníkový nosný rošt tl. 92,5 mm
 - + provětrávaná mezera 40 mm
 - Difúzní otevřená pojistná fólie STEICOmUlt tl. 1 mm
 - Sádrovláknitá deska Fermacell Firepanel tl. 12,5 mm
 - Nosníky STEICOwall
 - + dřevoláknitá deska STEICOtherm tl. 200 mm
 - Lepeny dřevěný CLT panel Novatop Solid tl. 84 mm
 - Dřevoláknitá deska STEICOflex 036 tl. 100 mm
 - Sádrovláknitá deska Fermacell Firepanel tl. 12,5 mm
 - Difúzní otevřená pojistná fólie STEICOmUlt tl. 1 mm
 - Hliníkový nosný rošt tl. 92,5 mm
 - + provětrávaná mezera 40 mm
 - Dřevěná fasádní prkna tl. 17 mm



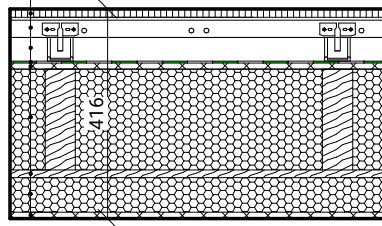
S01 - Obvodová stěna s oboustranným obkladem

- S02 - Obvodová stěna s instalační předstěnou**
- Dřevěná fasádní prkna tl. 17 mm
 - Hliníkový nosný rošt tl. 92,5 mm
 - + provětrávaná mezera 40 mm
 - Difúzní otevřená pojistná fólie STEICOmUlt tl. 1 mm
 - Sádrovláknitá deska Fermacell Firepanel tl. 12,5 mm
 - Nosníky STEICOwall
 - + dřevoláknitá deska STEICOtherm tl. 200 mm
 - Lepeny dřevěný CLT panel Novatop Solid tl. 84 mm
 - Dřevoláknitá deska STEICOflex 036 tl. 100 mm
 - Sádrovláknitá deska Fermacell Firepanel tl. 12,5 mm
 - Cementové lepidlo pro obklad tl. 4 mm
 - Keramický obklad tl. 6 mm



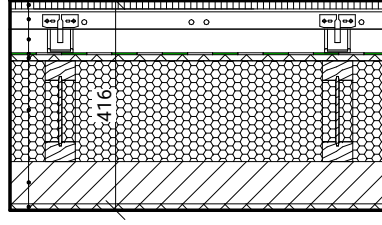
S02 - Obvodová stěna s instalační předstěnou

- S03 - Obvodová stěna s rámovou nosnou konstrukcí**
- Dřevěná fasádní prkna tl. 17 mm
 - Hliníkový nosný rošt tl. 92,5 mm
 - + provětrávaná mezera 40 mm
 - Difúzní otevřená pojistná fólie STEICOmUlt tl. 1 mm
 - Sádrovláknitá deska Fermacell Firepanel tl. 12,5 mm
 - Dřevěné nosné trámy 200/60 mm
 - + dřevoláknitá deska STEICOtherm tl. 200 mm
 - OSB biodeska tl. 15 mm
 - Dřevoláknitá deska STEICOtherm tl. 69 mm
 - Sádrovláknitá deska Fermacell Firepanel 12,5 mm



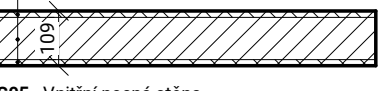
S03 - Obvodová stěna s rámovou nosnou konstrukcí

- S04 - Obvodová stěna se stěnovými nosnými panely**
- Dřevěná fasádní prkna tl. 17 mm
 - Hliníkový nosný rošt tl. 92,5 mm
 - + provětrávaná mezera 40 mm
 - Difúzní otevřená pojistná fólie STEICOmUlt tl. 1 mm
 - Sádrovláknitá deska Fermacell Firepanel tl. 12,5 mm
 - Dřevoláknitá deska STEICOflex 036 tl. 50 mm
 - Nosníky STEICOwall
 - + dřevoláknitá deska STEICOtherm tl. 160 mm
 - OSB biodeska tl. 15 mm
 - Lepeny dřevěný CLT panel Novatop Solid tl. 84 mm
 - Sádrovláknitá deska Fermacell Firepanel 12,5 mm



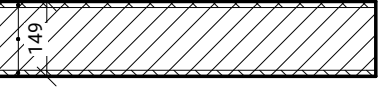
S04 - Obvodová stěna se stěnovými nosnými panely

- S05 - Vnitřní nosná stěna**
- Otěrzdorný nátěr Primalex Fortissimo
 - Sádrovláknitá deska Fermacell Firepanel 12,5 mm
 - Másní dřevěný CLT panel Novatop Solid tl. 84 mm
 - Sádrovláknitá deska Fermacell Firepanel 12,5 mm
 - Otěrzdorný nátěr Primalex Fortissimo



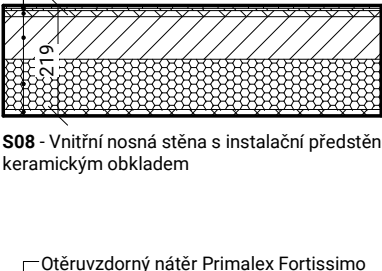
S05 - Vnitřní nosná stěna

- S06 - Vnitřní nosná stěna**
- Otěrzdorný nátěr Primalex Fortissimo
 - Sádrovláknitá deska Fermacell Firepanel 12,5 mm
 - Lepeny dřevěný CLT panel Novatop Solid tl. 124 mm
 - Sádrovláknitá deska Fermacell Firepanel 12,5 mm
 - Otěrzdorný nátěr Primalex Fortissimo



S06 - Vnitřní nosná stěna

- S08 - Vnitřní nosná stěna s instalační předstěnou a keramickým obkladem**
- Keramický obklad tl. 6 mm
 - Cementové lepidlo pro obklad tl. 4 mm
 - Sádrovláknitá deska Fermacell Firepanel 12,5 mm
 - Lepeny dřevěný CLT panel Novatop Solid tl. 84 mm
 - Dřevoláknitá deska STEICOflex 036 tl. 100 mm
 - Sádrovláknitá deska Fermacell Firepanel 12,5 mm
 - Otěrzdorný nátěr Primalex Fortissimo

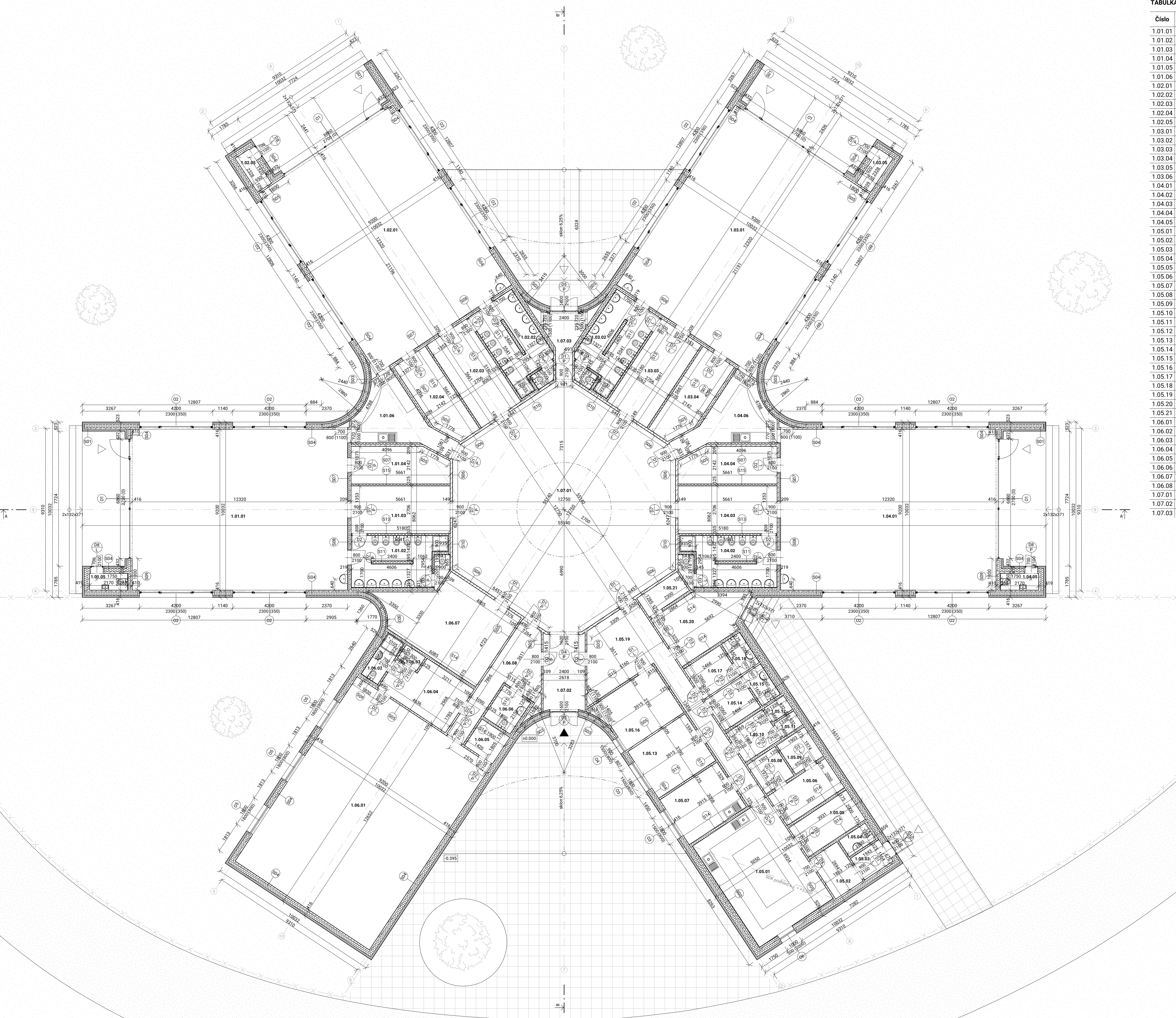


S08 - Vnitřní nosná stěna s instalační předstěnou a keramickým obkladem

- S14 - Vnitřní příčka**
- Otěrzdorný nátěr Primalex Fortissimo
 - Sádrovláknitá deska Fermacell Firepanel 12,5 mm
 - Dřevoláknitá deska STEICOflex 036 tl. 150 mm
 - Sádrovláknitá deska Fermacell Firepanel 12,5 mm
 - Otěrzdorný nátěr Primalex Fortissimo



S14 - Vnitřní příčka



TABULKA MÍSTNOSTI:

Číslo	Název místnosti	Plocha [m ²]	Povrch stěn
1.01.01	Třída A	113,38	Otěrzdorný nátěr
1.01.02	Umývárna	13,93	Keramický obklad
1.01.03	Satna	15,85	Otěrzdorný nátěr
1.01.04	Sklad třídy	11,71	Otěrzdorný nátěr
1.01.05	Venkovní WC	2,04	Keramický obklad
1.01.06	Výdej	14,46	Otěrzdorný nátěr
1.02.01	Třída B	113,38	Otěrzdorný nátěr
1.02.02	Umývárna	13,93	Keramický obklad
1.02.03	Satna	15,85	Otěrzdorný nátěr
1.02.04	Sklad třídy	11,71	Otěrzdorný nátěr
1.02.05	Venkovní sklad	2,14	Keramický obklad
1.03.01	Třída C	113,38	Otěrzdorný nátěr
1.03.02	Umývárna	13,93	Keramický obklad
1.03.03	Satna	15,85	Otěrzdorný nátěr
1.03.04	Sklad třídy	11,71	Otěrzdorný nátěr
1.03.05	Venkovní sklad	2,14	Keramický obklad
1.03.06	Výdej	14,46	Otěrzdorný nátěr
1.04.01	Třída D	113,38	Otěrzdorný nátěr
1.04.02	Umývárna	13,93	Keramický obklad
1.04.03	Satna	15,85	Otěrzdorný nátěr
1.04.04	Sklad třídy	11,71	Otěrzdorný nátěr
1.04.05	Venkovní WC	2,04	Keramický obklad
1.05.01	Kuchyně	35,22	Keramický obklad
1.05.02	Výdej	4,82	Otěrzdorný nátěr
1.05.03	Vedlejší vstup	2,84	Otěrzdorný nátěr
1.05.04	WC	1,99	Keramický obklad
1.05.05	Sklad kuchyně	7,81	Otěrzdorný nátěr
1.05.06	Příprava	7,81	Keramický obklad
1.05.07	Kabinet	11,97	Otěrzdorný nátěr
1.05.08	Sklad kuchyně	3,77	Otěrzdorný nátěr
1.05.09	Sklad kuchyně	3,77	Otěrzdorný nátěr
1.05.10	Prádelna	4,91	Otěrzdorný nátěr
1.05.11	Sklad prádla	1,25	Otěrzdorný nátěr
1.05.12	Sklad prádla	1,25	Otěrzdorný nátěr
1.05.13	Kabinet	12,49	Otěrzdorný nátěr
1.05.14	Satna	4,97	Otěrzdorný nátěr
1.05.15	WC	2,56	Keramický obklad
1.05.16	Kabinet	12,49	Otěrzdorný nátěr
1.05.17	Satna	4,97	Otěrzdorný nátěr
1.05.18	WC	2,56	Keramický obklad
1.05.19	Chodba	27,07	Otěrzdorný nátěr
1.05.20	Odpaďy	14,19	Otěrzdorný nátěr
1.05.21	Kontrolní místnost	3,55	Otěrzdorný nátěr
1.06.01	Tělocvična	115,87	Otěrzdorný nátěr
1.06.02	Umývárna	3,11	Keramický obklad
1.06.03	Převlékácká kabina	1,17	Otěrzdorný nátěr
1.06.04	Satna	13,95	Otěrzdorný nátěr
1.06.05	Sklad tělocvičny	3,47	Otěrzdorný nátěr
1.06.06	Bezbariérové WC	3,87	Keramický obklad
1.06.07	Technická místnost	28,79	Otěrzdorný nátěr
1.06.08	Chodba	13,48	Otěrzdorný nátěr
1.07.01	Atrium	140,03	Otěrzdorný nátěr
1.07.02	Hlavní vstup	10,38	Otěrzdorný nátěr
1.07.03	Vstup na zahradu	7,25	Otěrzdorný nátěr

POZNÁMKY:

Ve všech místnostech objektu je nášlapná vrstva podlahy marmoleum a povrch stropu je pohledové dřevě nosných střešních panelů

LEGENDA:

- Novatop panel
- Dřevoláknitá izolace Fermacell Firepanel
- Nosný hliníkový rošt
- Fasádní prkna
- D XX Dveře - viz tabulka
- O XX Okna - viz tabulka
- S XX Stěny - viz tabulka
- Venkovní oplocení
- Zpevněná plocha - mlát
- Zpevněná plocha - dlažba
- Travnatá plocha
- Hlavní vstup
- Vedlejší vstup

±0,000 = 365 m.n.m.

Bakalářská práce

Název projektu:
Mateřská škola Hostivice
- Mají si kde hrát!

Univerzita:
České vysoké učení technické
Fakulta architektury
Ústav navrhování II

Thákurova 9
166 34 Praha 6
Vedoucí ústavu:
doc. Ing. arch. Dalibor Hlaváček, Ph.D.

Vedoucí bakalářské práce:
Ing. arch. Štěpán Valouch

Konzultant:
Ing. arch. Marek Pavlas, Ph.D.

Část:
Architektonicko-stavební řešení

Vypracoval: Meřítko:
Vojtěch Trochta 1:100

Název výkresu: Číslo:
Pódorys 1.NP D.1.b.1.2

