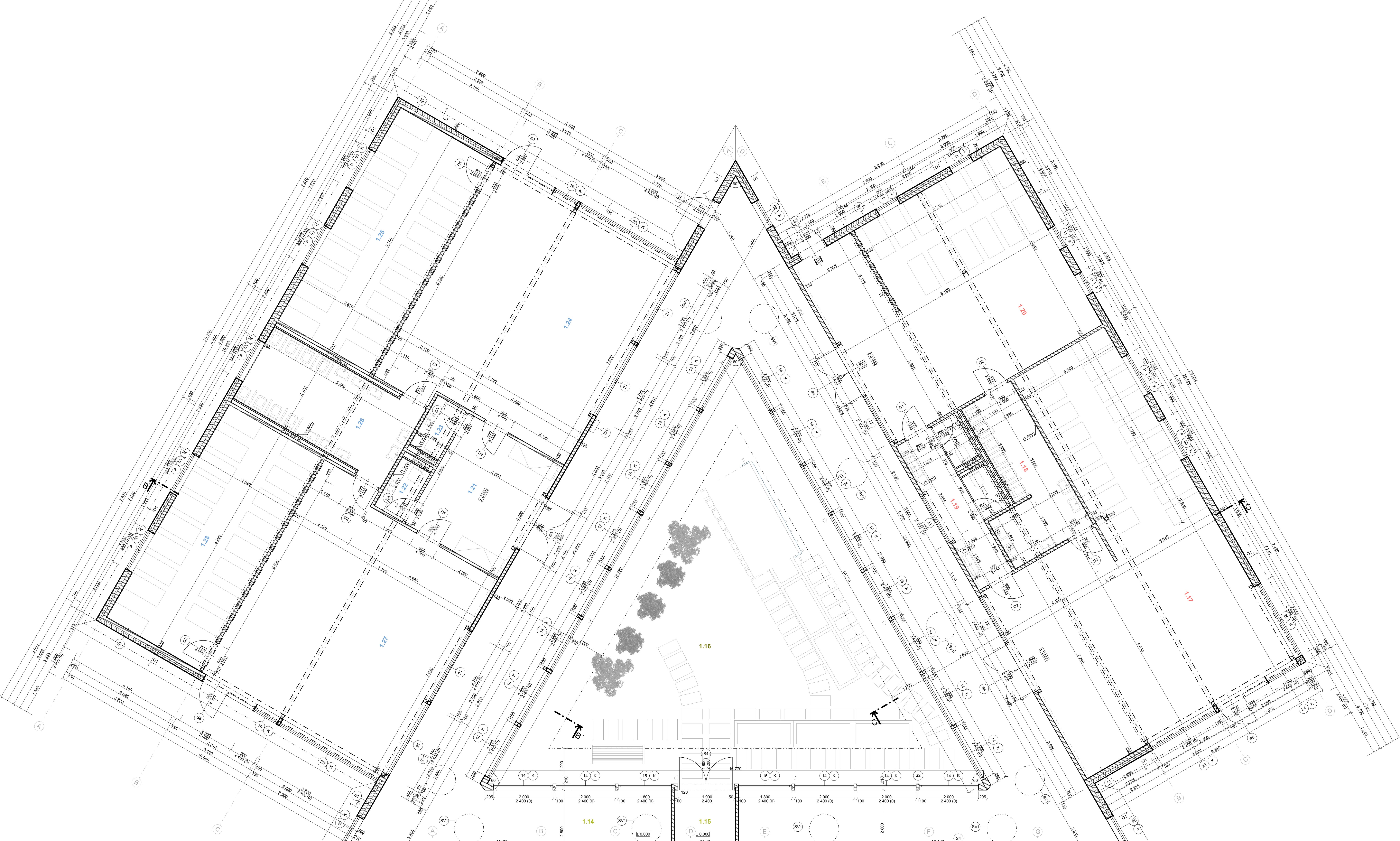


PÓDORYS 1.NP



POZNÁMKY

- P** VNUTROVNÝ PARAPET Z UMELEHO KAMEŤA STONE DESIGN, hr. 20 mm
FARBA POLARÉ - S DVOMA PREČTYMI OĽYMI HRANAMI
- K** VONKAŠÍ HLINIKOVÝ PARAPET S HLINIKOVOU AI PREDMETROVOU KRYTKOU, hr. 12 mm
FARBA POCIA RÁMU (DVA ANTRACIT)
- SH** HYDRANTOVÁ SKRINIA NÁSTENNÉHO HYDRANTU D25, 480x460x150 mm
- Z1** PRESKLENÁ ČASŤ STENY, VÝROBA NA MIERU OD SCHÜCO
- R** VSTUPNÁ ROKOČ GAFA OPENWELL, v = 30mm
- S1** DREVENÝ STĚP 100x100 mm, SKLON 75°, SMER VĚVAVO
- S2** DREVENÝ STĚP 100x100 mm, SKLON 75°, SMER VPRÁVAVO
- RP1** Zb RAMPY PŘI VSTUPE DO ŠKOLKY, SKLON 5%
- RP2** Zb RAMPY PŘI VSTUPE DO SKLADU, SKLON 8%
- VS** PRESKLENÁ VSTUPNÁ CHODBA, VÝROBA NA MIERU
- O1 - 25** HLINIKOVÉ OHRÁŇE
SCHÜCO AWS 90 SH S IZOLAČNÝM TROUSKLO (4-12-4-12-4), PLNENÉ KRYPTONOM,
PARAPET VONKAŠÍ - HLINIKOVÝ LAKOVANÝ, SÚČASŤ DOBÁVKY
SÚČINTEĽ PRECHODU TEPLA RÁMU U_f ≤ 0,71 W/m²K
SÚČINTEĽ PRECHODU TEPLA ZASKLENIA U_g ≤ 0,5 W/m²K
- SV1** STREŠNÝ SVETLIK KRÚHOVÉHO PŘEREZU Ø1000 mm KLANOŠS F100
- HD1 - HD2** HLINIKOVÉ DVĚŘE VSTUPNÉ
SCHÜCO AWS 90 SH S IZOLAČNÝM TROUSKLO (4-12-4-12-4), PLNENÉ KRYPTONOM,
SÚČINTEĽ PRECHODU TEPLA RÁMU U_f ≤ 0,71 W/m²K
SÚČINTEĽ PRECHODU TEPLA ZASKLENIA U_g ≤ 0,5 W/m²K
- D1 - D6** DREVENÉ INTERIEROVÉ DVĚŘE SĀPEĽI ELEGANT KOMFORT,
MATERIÁL: LAKOVANÁ FARBA, BIELA HLADKÁ STANDARD
ZÁRUBIA, BEZ ZÁKLADNÝCH V. ŽEŤEĽOVÝCH SOŠ STENOU - LATENTE
KLÚČKA BRÚSENÝ NĚRĚZ
- S1 - S12** PŘESKLENÉ HLINIKOVÉ DVĚŘE OTVÁRACIE
SCHÜCO AWS 90 SH S IZOLAČNÝM TROUSKLO (4-12-4-12-4), PLNENÉ KRYPTONOM,
PARAPET VONKAŠÍ - HLINIKOVÝ LAKOVANÝ, SÚČASŤ DOBÁVKY
SÚČINTEĽ PRECHODU TEPLA RÁMU U_f ≤ 0,71 W/m²K
SÚČINTEĽ PRECHODU TEPLA ZASKLENIA U_g ≤ 0,5 W/m²K
- DT1, DT2** Samostatné dvere steny ELMOPLAN - ALU 32, DREVOREKOVÉ STĚNY DVĚŘE, hr. 32 mm
- VD1** HLINIKOVÉ VONKAŠÍE DVĚŘE PĽE SCHÜCO AD UP hr. 32 mm
SÚČINTEĽ PRECHODU TEPLA RÁMU U_f ≤ 1,30 W/m²K
- O1** OKAPOVÝ CHODNÍK S = 600mm Z TREDNÉHO ŠTRUKU FRANKIA 48 mm

SKLADBY

- S1 POLYURETANOVÁ LATA PODLAHA** - hr. 150 mm (U = 0,342 W/m²K, R = 2,581 m²K/W)
Polyuretanová látka podlaha, hr. 4 mm
Cementový poter BAUMIT POTER hr. 54 mm
Lisovaná minerálna vlna pre podlahové vykurovanie hr. 12 mm
BAUMIT separačná fólia FE hr. 4 mm
Izolácia EPS FLOOR S 500, λ = 0,038 W/mK hr. 240 mm
BAUMIT separačná fólia FE hr. 4 mm
Asfaltový pás (SBS) - topolný estér G 40 speed hr. 24 mm
Základobetónový doska hr. 200 mm
Podkladový betón - Baumit mur, maľba plus hr. 100 mm
Nopozná fólia hr. 10 mm
Sivá izolácia (neakustická) hr. 100 mm
pôvodný terén
- S1 VEGETAČNÁ STRECHA** - hr. 257 mm (U = 0,144 W/m²K, R = 6,807 m²K/W)
OZELENIE - BauderGREEN FB3 S4, BauderGREEN Seed Mix
VEGETAČNÝ SUBSTRÁT - BauderGREEN Substrat R hr. 50 mm
FILTRÁČNÁ VRSŤVA - BauderGREEN FV 125 hr. 1 mm
HYDROKARBUKURÁČNÁ A DRENAŽNÁ DVOJICA - Bauder WSP 50 hr. 4 mm
OCHRANNÁ ROKOČ - BauderGREEN FSA 600 hr. 4 mm
SPODNÁ HR - BauderTEC ELWIS DUO hr. 3 mm
TI VRSŤVA - BauderPIR D6E s ohradenou kompozitnou doskou hr. 22 mm
PŘÍMAMO NAD CLT panelom sa ešte pre realizáciu vrstiev stiechy umiestnia elektro rozvody
VRCHNÁ HR - BauderPLANT E hr. 5,2 mm
PRACOVNÁ HR - BauderPIR MF hr. 15 mm
CLT Panel Storaneo LSS hr. 120 mm
- S2 HLINIKOVÁ KRYTINA** - hr. 126 mm (U = 0,201 W/m²K, R = 4,801 m²K/W)
PREFA prečisť, farba antracit hr. 1,6 mm
Prieglas PV SUR BREZA CPC brúsená hr. 21 mm
TI VRSŤVA - BauderPIR MF hr. 80 mm
CLT Panel Storaneo LSS hr. 120 mm
Lak na drevo interier, A.L.K. objekt olej 1100 (prírodný)
- S3 VEGETAČNÁ POLČNÁ STRECHA** - hr. 370 mm (U = 0,100 W/m²K, R = 9,912 m²K/W)
OZELENIE - BauderGREEN FB3 S4, BauderGREEN Seed Mix
VEGETAČNÝ SUBSTRÁT - BauderGREEN Substrat R hr. 50 mm
BAUDER - filtračná rohož FV 125 hr. 1 mm
HYDROKARBUKURÁČNÁ A DRENAŽNÁ DVOJICA - BauderGREEN DSE 20 hr. 4 mm
BAUDER separačná fólia PE O2 hr. 0,2 mm
Bauder TERMOPLANT T 15 V - SPO fólia hr. 2,2 mm
BauderPIR MF, A = 0,025 W/mK (neakustická) hr. 140 mm
TI VRSŤVA - BauderPIR MF hr. 100 mm
PRACOVNÁ HR - BauderPIR MF hr. 2 mm
PŘÍMAMO NAD CLT panelom sa ešte pre realizáciu vrstiev stiechy umiestnia elektro rozvody
CLT panel Storaneo LSS hr. 120 mm

- S1 ODVOĎOVÁ STĚNA S DREVENÝM OBLADKOM** - hr. 227 mm (U = 0,178 W/m²K, R = 5,454 m²K/W)
Drevený obklad Rimbomb, Trimmboisová 24 x 49 mm, hr. 24 mm
Sieťovina proti hmyzu, rozmery ošiek sietoviny je 1,4x1,2mm hr. 1 mm
Drevená konštrukcia (trusovina), 22x20 mm hr. 22 mm
Drevená konštrukcia (vertikálna) horí - vzduchová medzera, 40x50 mm hr. 40 mm
Dřevěné ohodnotené kontaktní fólie HOMESEAL LDS 40 hr. 0,22 mm
Topolná doska (trusovina) FROD S THERMAL - karpene, hr. 140 mm
CLT Panel Storaneo LSS hr. 120 mm
- S2 ODVOĎOVÁ STĚNA S OMIETKOU** - hr. 222 mm (U = 0,213 W/m²K, R = 4,523 m²K/W)
Lak na drevo interier, A.L.K. objekt olej 1100 (prírodný) hr. 120 mm
CLT Panel Storaneo LSS hr. 120 mm
TI ISOVER GOR-STAL termPIR ETX (λ = 0,025 W/mK) + koberce hr. 90 mm
Výrobná vrstva, Baumit ProContact hr. 4 mm
Cem. lepiaca masla, Baumit ProContact + akustická mriežka, Baumit StarTex hr. 40 mm
Penetrácia, Baumit UniPrimer hr. 2 mm
Biele fasádne ometka, Baumit NANOPORTOP, hr. 2 mm
- S3 SKLADBA ATRKY Z CLT PANELU** - hr. 82 mm
Návrh na drevo interier, A.L.K. objekt olej 1100 (prírodný) hr. 80 mm
CLT Panel Storaneo LSS hr. 2 mm
Parocizovaná SKA Samwap-1000 E hr. 80 mm
SPADOVNÁ VRSŤVA - BauderPIR MF (λ = 0,025 W/mK) hr. 140 mm

LEGENDA MIESTNOSTÍ

Č. M.	POPIS MIESTNOSTI	POLOHA [m ²]	PODLAHA	STROP STENY	POZNÁMKY
1.00	ZADŤAVENIE	7,15	LATA PODLAHA TRUSOVÁ, BEZ ŠAR		SOULIK ZHODOVUJE LÁBY FARBA BIELA V = 60 mm
1.01	VSTUP A RECEPCIA	28,30	BRANICA káblov 34 m		
1.02	WC vneprá	4,10	KERAMICKÁ GLAZURA		KERAMICKÁ GLAZURA 600x60x12, FARBA BIELA V = 60 mm
1.03	WC zamestnanci	2,60	BRANICA káblov 34 m		SOULIK ZHODOVUJE LÁBY FARBA BIELA V = 60 mm
1.04	KANCELÁRIA RADIATEA	11,30	LATA PODLAHA TRUSOVÁ, BEZ ŠAR		SOULIK ZHODOVUJE LÁBY FARBA BIELA V = 60 mm
1.05	IZOLAČNÁ MIESTNOSŤ 1	15,00	LATA PODLAHA TRUSOVÁ, BEZ ŠAR	POVRCH CLT PANELU	SOULIK ZHODOVUJE LÁBY FARBA BIELA V = 60 mm
1.06	MIESTNOSŤ ZAMESTNANCI	15,00	LATA PODLAHA TRUSOVÁ, BEZ ŠAR		
1.07	STRUJOVNÁ	12,50	LATA PODLAHA TRUSOVÁ, BEZ ŠAR		
1.08	PRAČOVNÁ	6,70	LATA PODLAHA TRUSOVÁ, BEZ ŠAR		
1.09	SÁTRNA	57,50	LATA PODLAHA TRUSOVÁ, BEZ ŠAR		
1.10	MIESTNOSŤ PRE UPRÁTOVAČKU	6,10	LATA PODLAHA TRUSOVÁ, BEZ ŠAR		SOULIK ZHODOVUJE LÁBY FARBA BIELA V = 60 mm
1.11	JEDALĽ	73,50	LATA PODLAHA TRUSOVÁ, BEZ ŠAR		
1.12	SKLAD	10,30	LATA PODLAHA TRUSOVÁ, BEZ ŠAR		
1.13	KUCHYŇNA	33,90	LATA PODLAHA TRUSOVÁ, BEZ ŠAR		SOULIK ZHODOVUJE LÁBY FARBA BIELA V = 60 mm
1.14	KOMUNIKAČNÁ CHODBA	181,40	LATA PODLAHA TRUSOVÁ, BEZ ŠAR		SOULIK ZHODOVUJE LÁBY FARBA BIELA V = 60 mm
1.15	CHODBA DO ATRIA	5,80	LATA PODLAHA TRUSOVÁ, BEZ ŠAR		SOULIK ZHODOVUJE LÁBY FARBA BIELA V = 60 mm
1.16	ZÁHRADA - ATRIJUM	121,85			TEREN JE DREVENÝ OBLADOK
SPOLU (BUĎOVA 1+ATRIJUM+CHODBA)		585,60			
1.17	HRACIA MIESTNOSŤ 1 + SPANIE	78,80	LATA PODLAHA BETON, BEZ ŠAR		SOULIK ZHODOVUJE LÁBY FARBA BIELA V = 60 mm
1.18	WC - DETI	13,40	LATA PODLAHA BETON, BEZ ŠAR		KERAMICKÁ GLAZURA 600x60x12, FARBA BIELA V = 60 mm
1.19	WC - UČITEĽSKÝ	10,80	LATA PODLAHA BETON, BEZ ŠAR	POVRCH CLT PANELU	SOULIK ZHODOVUJE LÁBY FARBA BIELA V = 60 mm
1.20	HRACIA MIESTNOSŤ 2 + SPANIE	96,00	LATA PODLAHA BETON, BEZ ŠAR		SOULIK ZHODOVUJE LÁBY FARBA BIELA V = 60 mm
SPOLU (BUĎOVA 2)		129,00			
1.21	VSTUPNÁ CHODBA	15,80	LATA PODLAHA TRUSOVÁ, BEZ ŠAR		SOULIK ZHODOVUJE LÁBY FARBA BIELA V = 60 mm
1.22	WC - UČITEĽSKÝ	2,30	LATA PODLAHA TRUSOVÁ, BEZ ŠAR		KERAMICKÁ GLAZURA 600x60x12, FARBA BIELA V = 60 mm
1.23	WC - UČITEĽSKÝ	2,30	LATA PODLAHA TRUSOVÁ, BEZ ŠAR		SOULIK ZHODOVUJE LÁBY FARBA BIELA V = 60 mm
1.24	HRACIA MIESTNOSŤ 3	55,90	LATA PODLAHA TRUSOVÁ, BEZ ŠAR		SOULIK ZHODOVUJE LÁBY FARBA BIELA V = 60 mm
1.25	SPANIE	30,00	LATA PODLAHA TRUSOVÁ, BEZ ŠAR	POVRCH CLT PANELU	SOULIK ZHODOVUJE LÁBY FARBA BIELA V = 60 mm
1.26	WC - DETI	18,10	LATA PODLAHA TRUSOVÁ, BEZ ŠAR		SOULIK ZHODOVUJE LÁBY FARBA BIELA V = 60 mm
1.27	HRACIA MIESTNOSŤ 4	55,90	LATA PODLAHA TRUSOVÁ, BEZ ŠAR		SOULIK ZHODOVUJE LÁBY FARBA BIELA V = 60 mm
1.28	SPANIE	30,00	LATA PODLAHA TRUSOVÁ, BEZ ŠAR		SOULIK ZHODOVUJE LÁBY FARBA BIELA V = 60 mm
SPOLU (BUĎOVA 3)		213,30			
SPOLU I		934,30			

LEGENDA MATERIÁLOV

- NOVÝ CLT PANEL STORANEO LSS, hr. 120 mm
- 3 TEPLOU IZOLAČNÝ INZULÁČNÝ FROD S THERMAL (λ = 0,035 W/mK), hr. 140 mm
- CLT Panel Storaneo LSS, hr. 120 mm, 100 mm
- OCIEĽOVÉ STĚPY valcovany pre SHS100x4, pevnosť ocele S235
- SADROKARTÓNOVÁ STĚNA OD RIGIPS, hr. 40 mm

± 0,000 = 137.000 m.n.m. (BPV)

Študent: Katarína IVANČIKOVÁ
Rok: I. AKP
Konzultant: Ing. ERIK JAKŤEK, PhD.
Základný výkres:

Projekt: **MATERSKÁ ŠKOLA**
KPS - ARCHITEKTURA
Projekt na REALIZÁCIU STAVBY

Investor: STU
Číslo zákazky: _____
Druh dokumentu: _____
Názov dokumentu: PÓDORYS 1.NP
Dátum: 11/2022
Mierka: 1:50
Lístok: 1

STU STAVEBNÁ FAKULTA V BRATISLAVE KKPS