

A2

POHĽAD VÝCHODNÝ

1:100

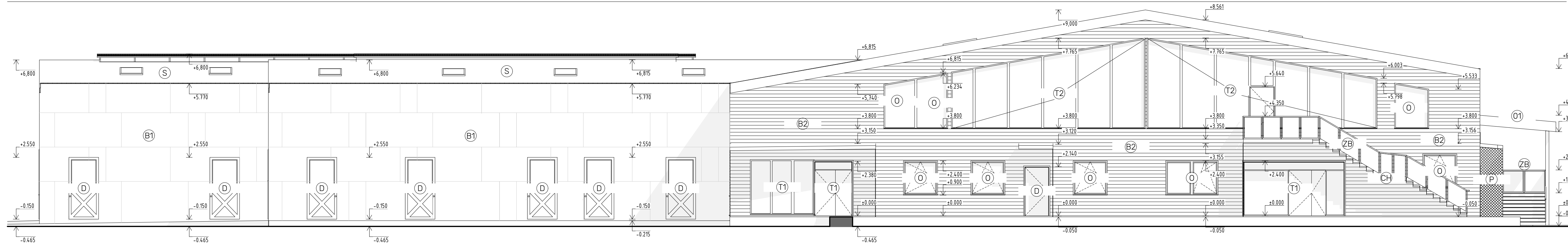


SCHÉMA VZORU ŠKRIDLÍ



SCHÉMA VZORU FASÁDY

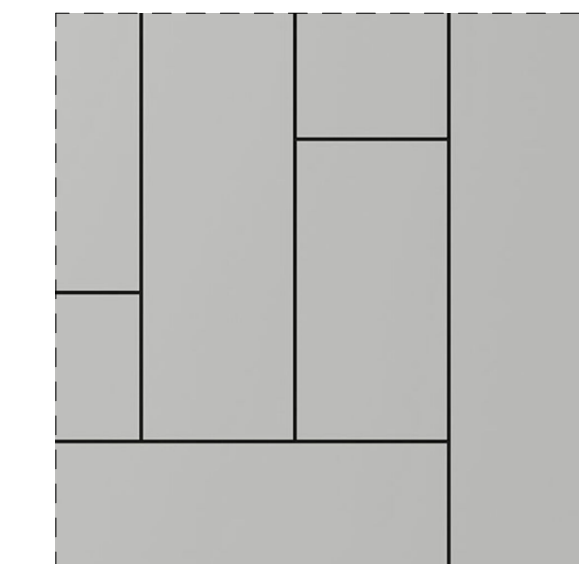
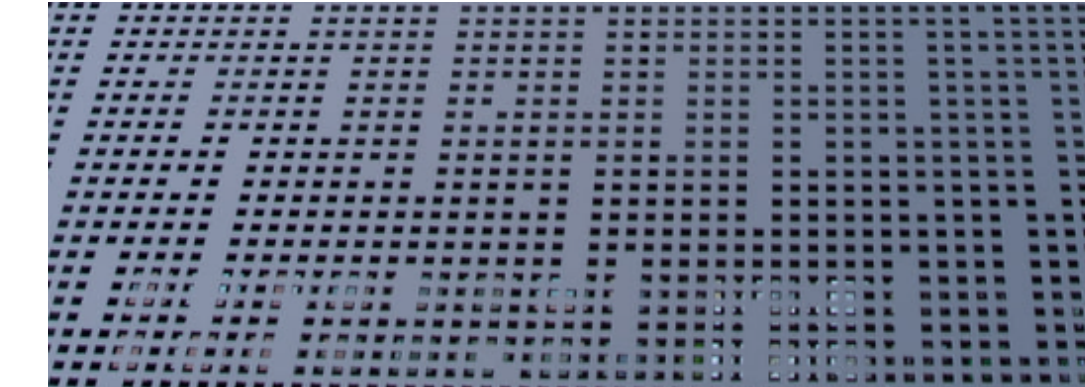


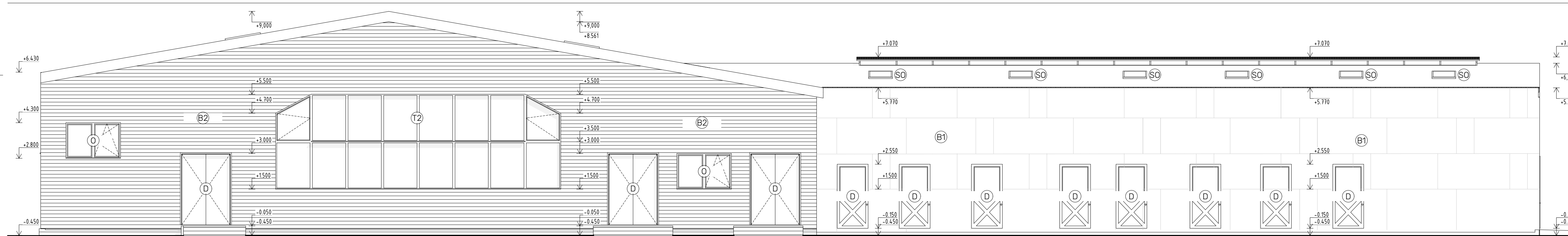
SCHÉMA PERFOROVANÉHO PLECHU



A3

POHĽAD ZÁPADNÝ

1:100



LEGENDA POVRCHOVÝCH ÚPRAV KONŠTRUKCIÍ

| | | |
|------|--|----------------------------------|
| (O) | OKENNÉ KONŠTRUKCIE, 5 KOMOROVÉ S IZOLAČNÝM TROJSKLOM (VIĎ. LEGENDA VÝPIS OTVOROVÝCH KONŠTRUKCIÍ) | FARBA : IMITÁCIA DREVA (DUB) |
| (D) | DVERNÉ KONŠTRUKCIE, (POPIS VIĎ. LEGENDA VÝPIS OTVOROVÝCH KONŠTRUKCIÍ) | FARBA : IMITÁCIA DREVA (DUB) |
| (SO) | STREŠNÝ SVETLÍK NEOTVÁRAVÝ, S OPLECHOVANÝM RÁMOM A IZOLAČNÝM TROJSKLOM | FARBA : ANTRACIT |
| (ZB) | ZÁMOČNÍKY VÝROBKOV ZÁBRADLIA SO SKLENÝMI TABULAMI (POPIS VIĎ. VÝPIS ZÁMOČNÍKOVÝCH KONŠTRUKCIÍ) | FARBA: ANTRACIT/ČÍRE SKLO |
| (S) | BETÓNOVÁ STREŠNÁ KRYTINA (VIĎ. VÝPIS SKLADIEB) | FARBA: SIVÁ |
| (B1) | FASÁDNY DREVENÝ OBKLAD Z OPALOVANÉHO DREVA | FARBA: HNEDÁ S NÁDYCHOM SIVEJ |
| (B2) | FASÁDNE OBKLADOVÉ DOSKY EQUITON (VIĎ. VÝPIS SKLADIEB) | FARBA: SIVÁ |
| (P) | DIZAJNOVÝ PERFOROVANÝ PLECH S PERFORÁCIOU MIN. 70 % (SÚČASŤ DODÁVKY KLAMPIARSKÝCH KONŠTRUKCIÍ) | FARBA : ELOXOVANÝ PLECH |
| (T1) | HLINÍKOVÁ ZASKLENÁ STENA V ÚROVNI TERÉNU (MATNÉ ZASKLENIE S BEZPEČNOSTNÝM SKLOM) | FARBA: IMITÁCIA DREVA (DUB)/SKLO |
| (T2) | HLINÍKOVÁ ZASKLENÁ STENA V 2.NP (MATNÉ ZASKLENIE S BEZPEČNOSTNÝM SKLOM A OCHRANOU VOČÍ PREHRIEVANÍU) | FARBA: IMITÁCIA DREVA (DUB)/SKLO |
| (CH) | OCELOVÉ ÚNIKOVÉ SCHODISKO S ULOŽENÍM NA SCHODNÍCU | FARBA: ŠKRABANÁ OCEĽ |
| (VP) | PRESTREŠENIE ZOŠIKMENÝMI STRIEŠKAMI NAD VSTUPMI | FARBA: OPLECHOVANIE SIVÁ |

POZNÁMKA

PRED ZAČATÍM PRÁČ JE POTREBA DOKLADNE SI NAŠTUDOVAŤ PROJEKTOVÚ DOKUMENTÁCIU A V PRÍPADE NEJASNOSTÍ KONTAKTOVAŤ PROJEKTANTA. PRI REALIZÁCI ZATEPLENIA JE NUTNÉ SA RIADIŤ TECHNOLOGICKÝMI PREDPISMI A ODPORÚČANÍMI VÝROBCU ZATEPLOVACIEHO SYSTÉMU.

PRI APLIKÁCIÍ POVRCHOVÝCH ÚPRAV TREBA DODRŽAŤ TECHNOLOGICKÉ PRESTÁVKY V ZÁVISLOSTI OD APLIKOVANÝCH HMOT A TECHNOLOGIÍ PODĽA POKYNOV VÝROBCU. VŠETKY VONKÁJSIE ROHY STIEN A STĚPOV BUĎOŤ OPATRENÉ PODMIETROVÝMI ROHOVÝMI LIŠŤAMI. POPIS SKLADIEB KONŠTRUKCIÍ A JEJNÝMI IZOLÁCIÍ VIĎ VÝKRES REZY. PRED VÝROBOU A OSAZENÍM VÝPISU NOVÝCH ZÁMOČNÍKOVÝCH A KLAMPIARSKÝCH VÝROBKOV JE POTREBNÉ PREMERAT ROZMIERY OTVOROV A SÚVISIACICH KONŠTRUKCIÍ - STAVEBNÉ PRÁČE TREBA REALIZOVAŤ PODĽA PLATNÝCH STN NORIEM A TECHNOLOGICKÝCH PREDPISOV APLIKOVANÝCH KONŠTRUKCIÍ A PRVKOV.

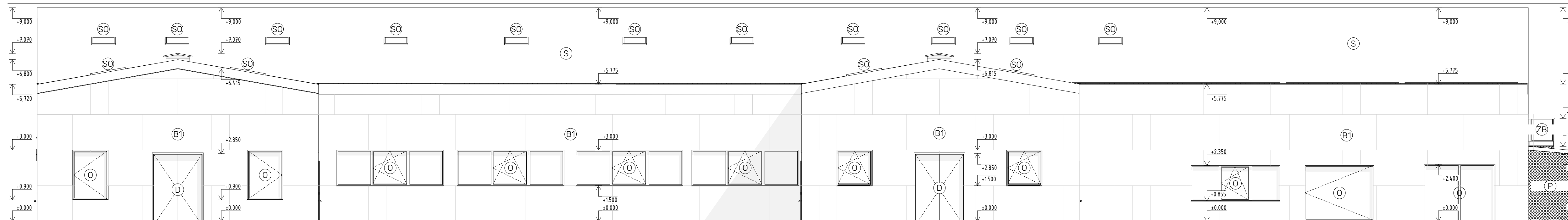
STAVEBNÉ PRÁČE TREBA REALIZOVAŤ PODĽA PLATNÝCH STN NORIEM A TECHNOLOGICKÝCH APLIKOVANÝCH KONŠTRUKCIÍ A PRVKOV. PROJEKTOVÁ DOKUMENTÁCIJA JE VYHOTOVENÁ ZA ÚČELOM VYDANIA STAVEBNÉHO POVOLENIA A NENAHRADZA REALIZAČNÝ PROJEKT PO VYDANÍ STAVEBNÉHO POVOLENIA JE POTREBNÉ VYPRACOVAŤ REALIZAČNÝ PROJEKT AKO PODKLAD PRE SAMOTNÚ VÝSTAVBU SKLADBA VIĎ. TECHNICKÁ SPRÁVA

0,000= 170 m.n.m

A1

POHĽAD JUŽNÝ

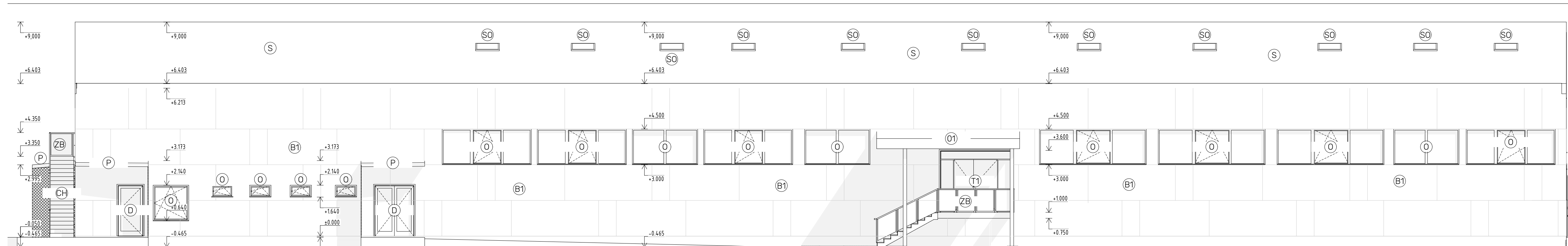
1:100



A4

POHĽAD SEVERNÝ

1:100



ZÁVEREČNÁ DIPLOMOVÁ PRÁČA

| | | |
|--|---|--|
| ŠTUDENT: Bc. Klaudia Kunšteková | PROJEKT: JAZDIARENĚ | UMIESTNENIE: Borský Svätý Jur p.č. 15771, 15156 |
| ROČNÍK: II-AKP | KAT. ÚZEMIE: 803 766 | EVIDENČNÉ ČÍSLO: SvF-16667-93253 |
| KONZULTANT: Ing. Andrea Vargová, PhD. | DRUH DOKUMENTU: ARCHITEKTONICKO STAVEBNÉ RIEŠENIE | DOKUMENT: PROJEKT PRE REALIZÁCIU STAVBY |
| ZÁKONNÝ VLASTNÍK: STU v BA, SvF Radlinského 11 Bratislava 813 68 | NÁZOV DOKUMENTU: Pohľady | DÁTUM VYDANIA: 11.05.2023 MIERKA: M 1:100 LIST: 7 |