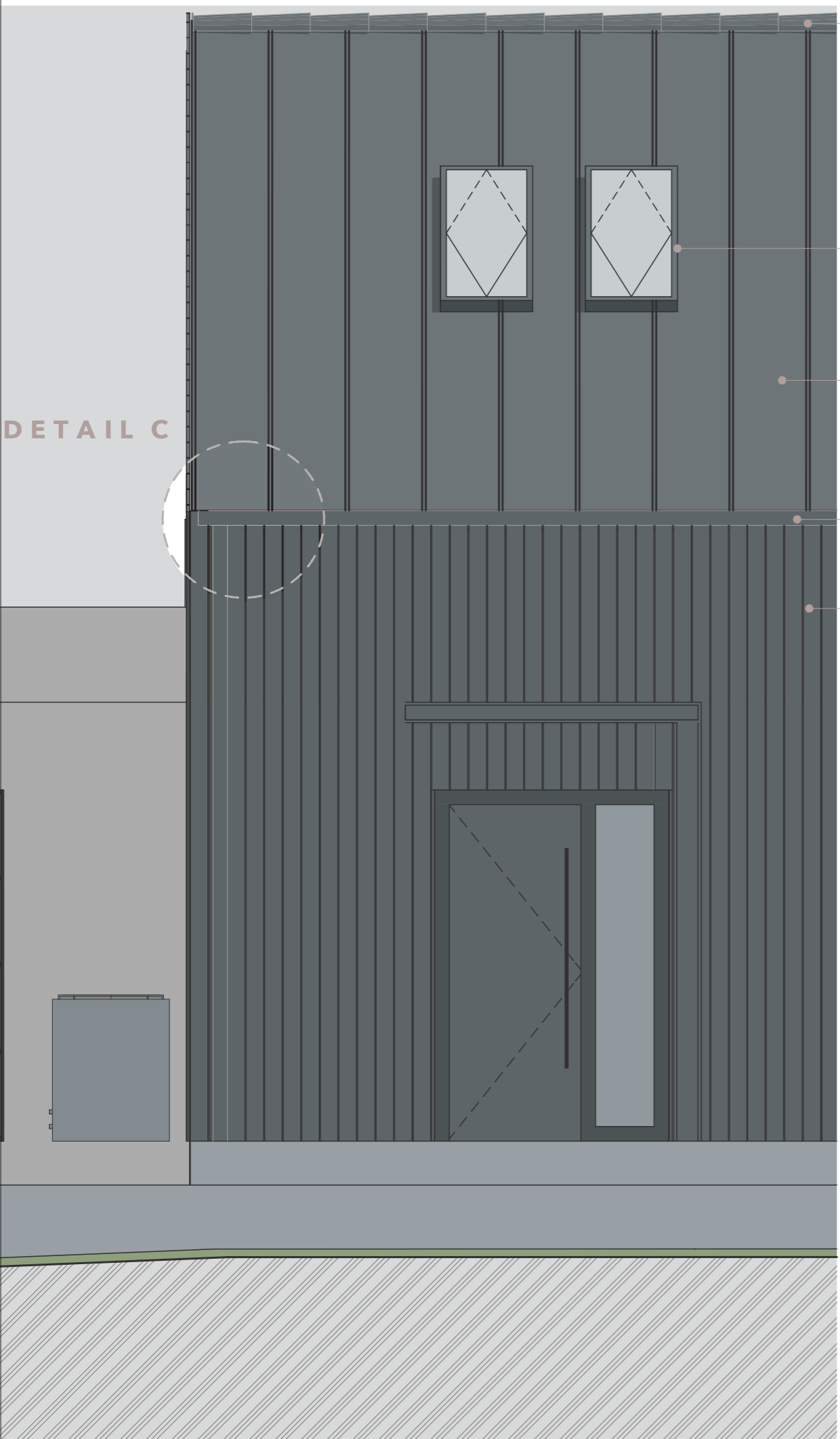


DETAIL C



HŘEBENÁČ RAL LESKLÁ PE25

OKNO VELUX 660x980 mm

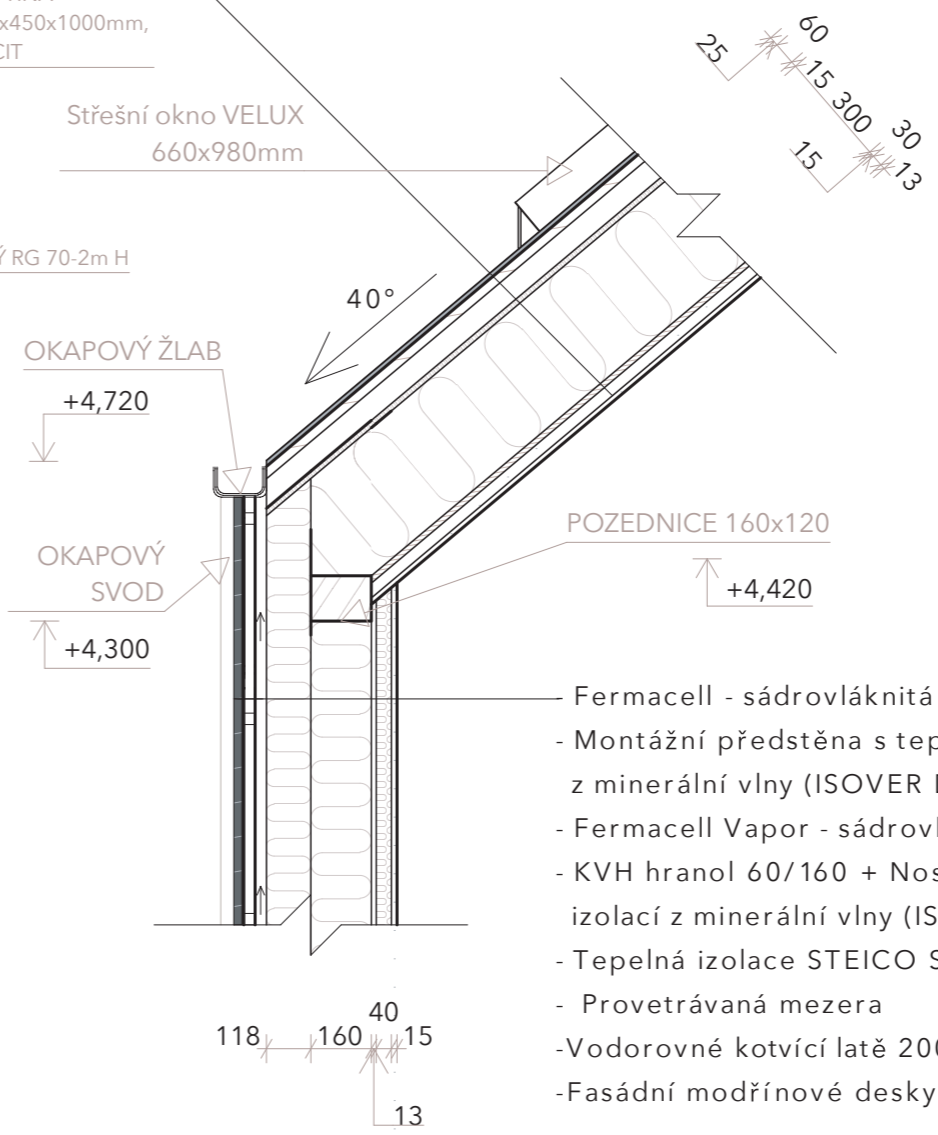
FALCOVANÁ STŘEŠNÍ KRYTINA
Alukryt šablona DELTA 0,6x450x1000mm,
RAL 9005 ČERNÁ ANTRACIT

OKAPOVÝ ŽLAB HRANATÝ RG 70-2m H

DŘEVĚNÉ MODŘÍNOVÉ
PALUBKY, OPALOVANÉ

- Plechová krytina falcová - pozink 1mm
- Difúzní folie po hladkou krytinu 10mm
- Záklop z prken tl. 25mm 25mm
- Kontralatě 40/60 - větraná mezera 60mm
- DHF deska (lambda 0,1) 15mm
- STEICO hranol + foukaná TI STEICO Zell (lambda 0,038) 300mm
- Podbití střechy OSB IV P+D 15mm
- SDK profil + instalační dutina 30mm
- SDK pohled - sdk protipožární 12mm

Střešní okno VELUX
660x980mm



- Fermacell - sádrovláknitá deska 15mm
- Montážní předstěna s tepelnou izolací z minerální vlny (ISOVER Domo) 40mm
- Fermacell Vapor - sádrovláknitá deska s parozábranou 13mm
- KVH hranol 60/160 + Nosný rám s tepelnou izolací z minerální vlny (ISOVER Akustik TP3) 160mm
- Tepelná izolace STEICO SPECIAL 120 120mm
- Provětrávaná mezera 30mm
- Vodorovné kotvící latě 2000 x 30 x 30 mm 30mm
- Fasádní modřínové desky 20mm

± 0,000 = 239 m.n.m.

| | | | | |
|---------------------------|---------------------|-------------------------|---|---------------------|
| VEDOUCÍ PROJEKTU | VYPRACOVALA | KONZULTANT PROJEKTU | VŠB TECHNICKÁ UNIVERZITA OSTRAVA | FAKULTA STAVEBNÍ |
| Ing. arch Lucie Videcká | Natálie Procházková | Ing. Jiří Teslík, Ph.D. | | |
| NÁZEV PROJEKTU: | | | FORMÁT | 2xA4 |
| RODINNÝ DŮM U LESA | | | DATUM | 07/2023 |
| NÁZEV VÝKRESU: | | | OBOR | ARCHITEKTURA |
| DETAIL C - OKAP | | | AKAD.ROK | LS 2023 |
| | | | MĚŘÍTKO: | ČÍSLO VÝKRESU: |
| | | | 1:20 | 03-C |