



EMA BOHDANECKÁ

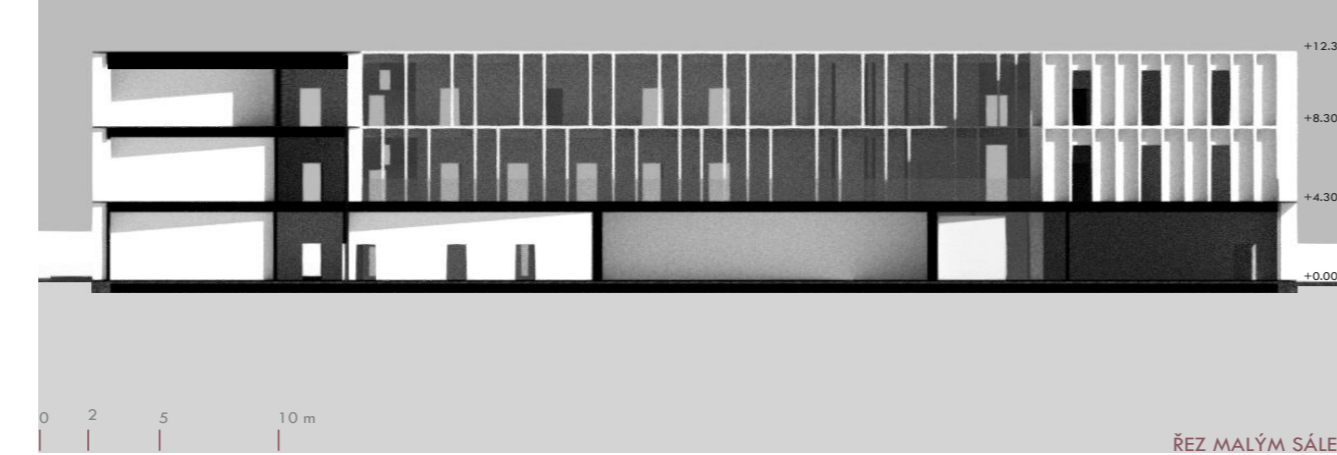
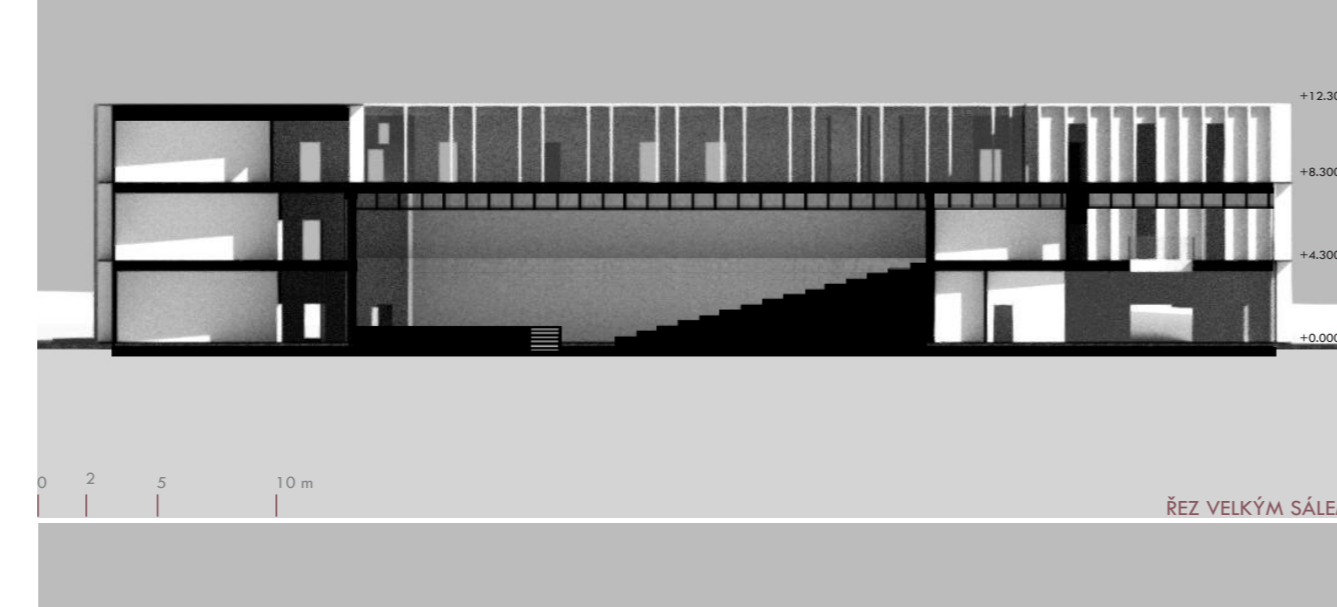
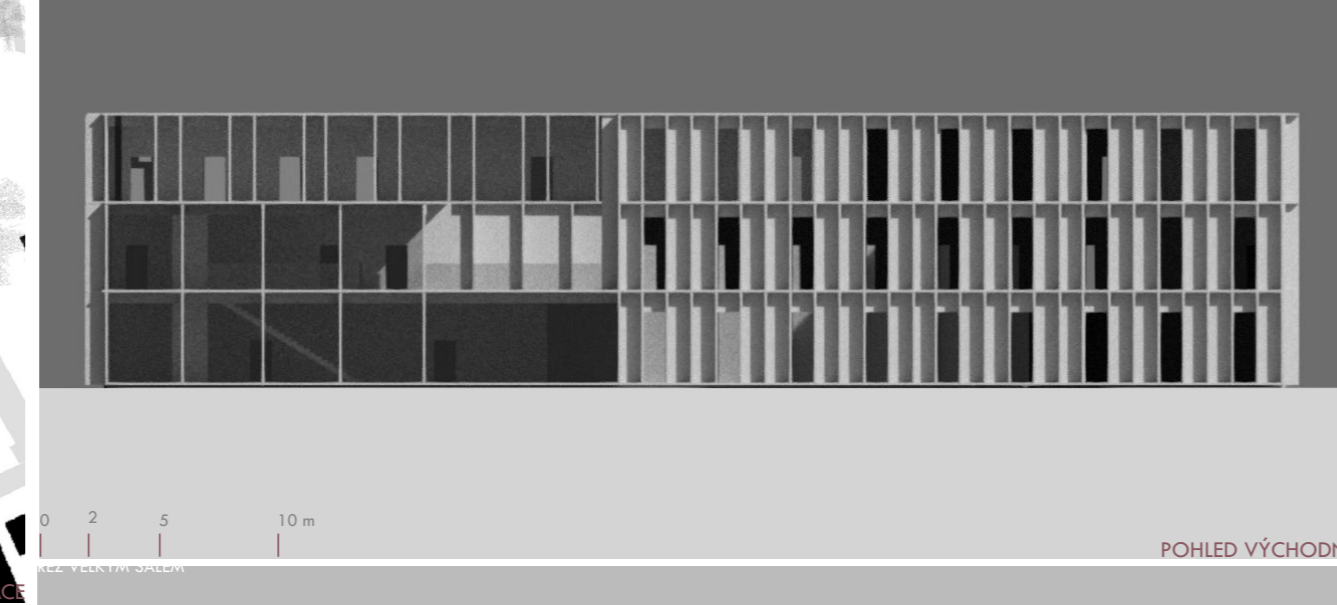
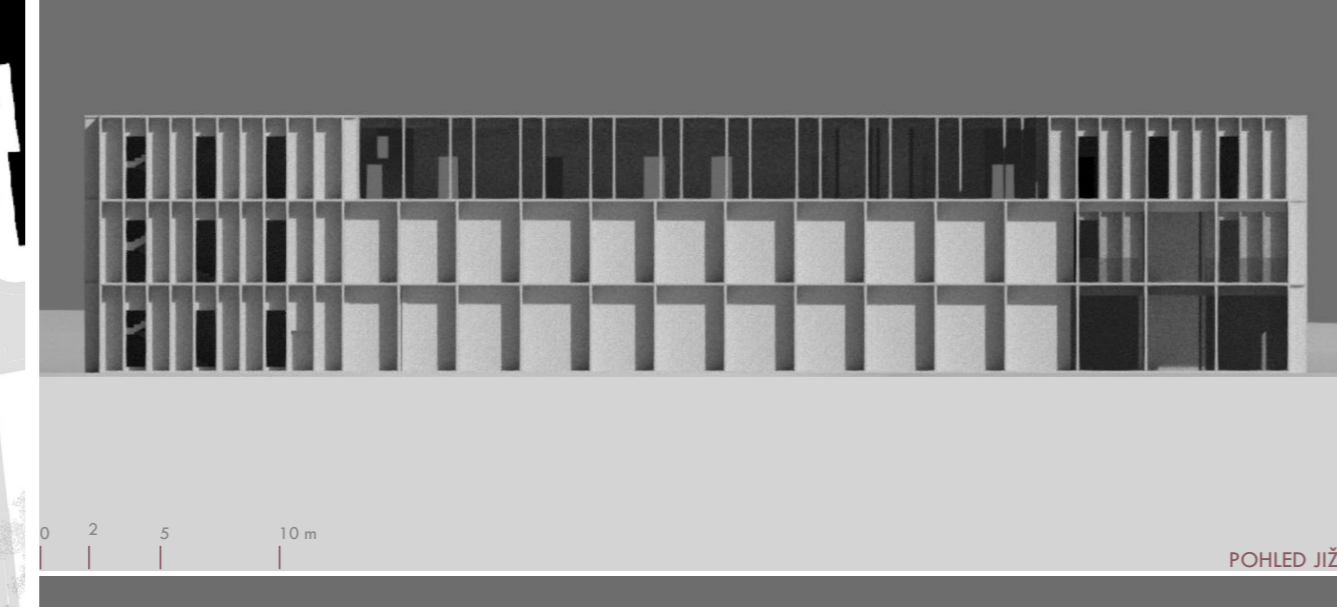
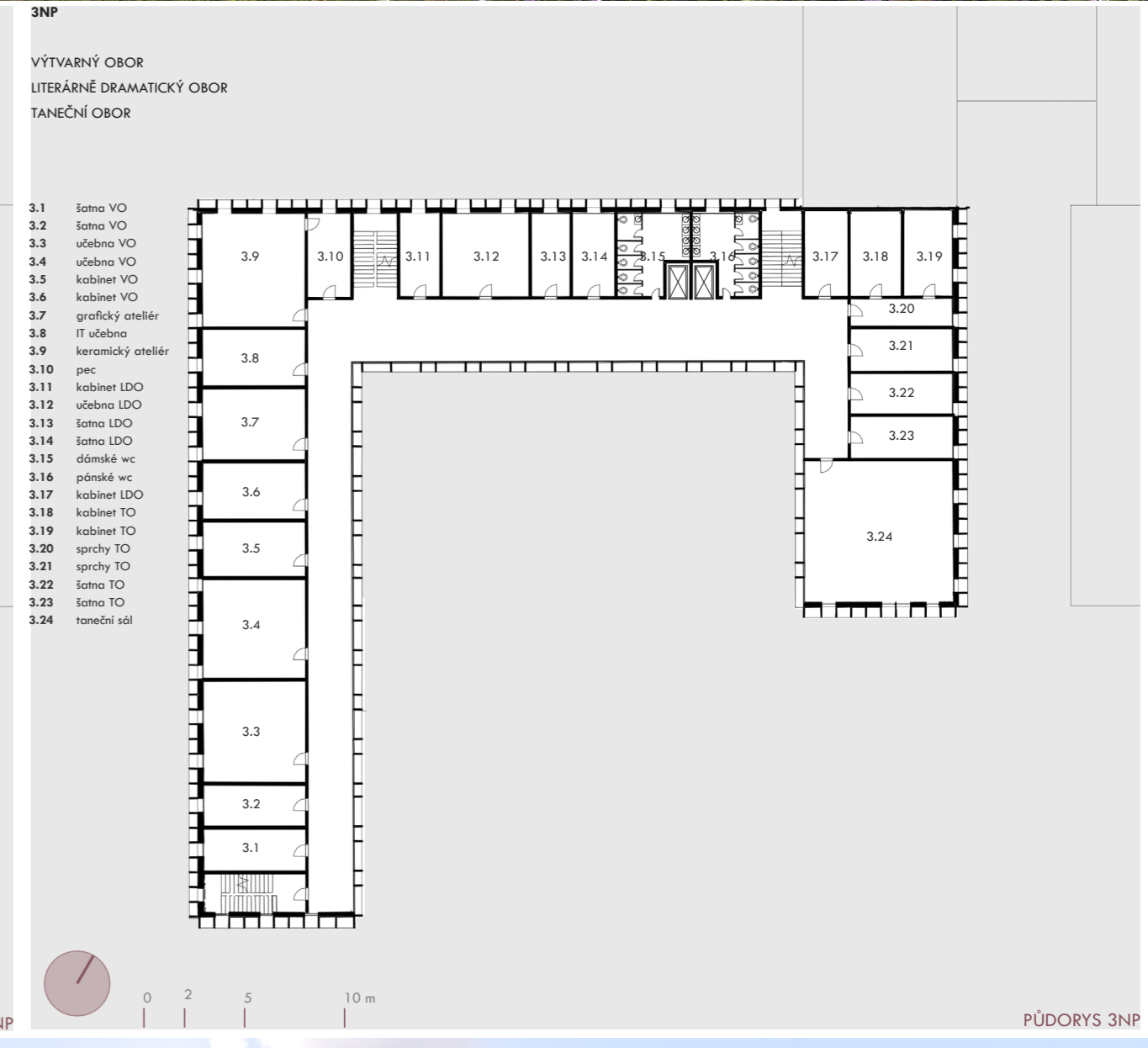
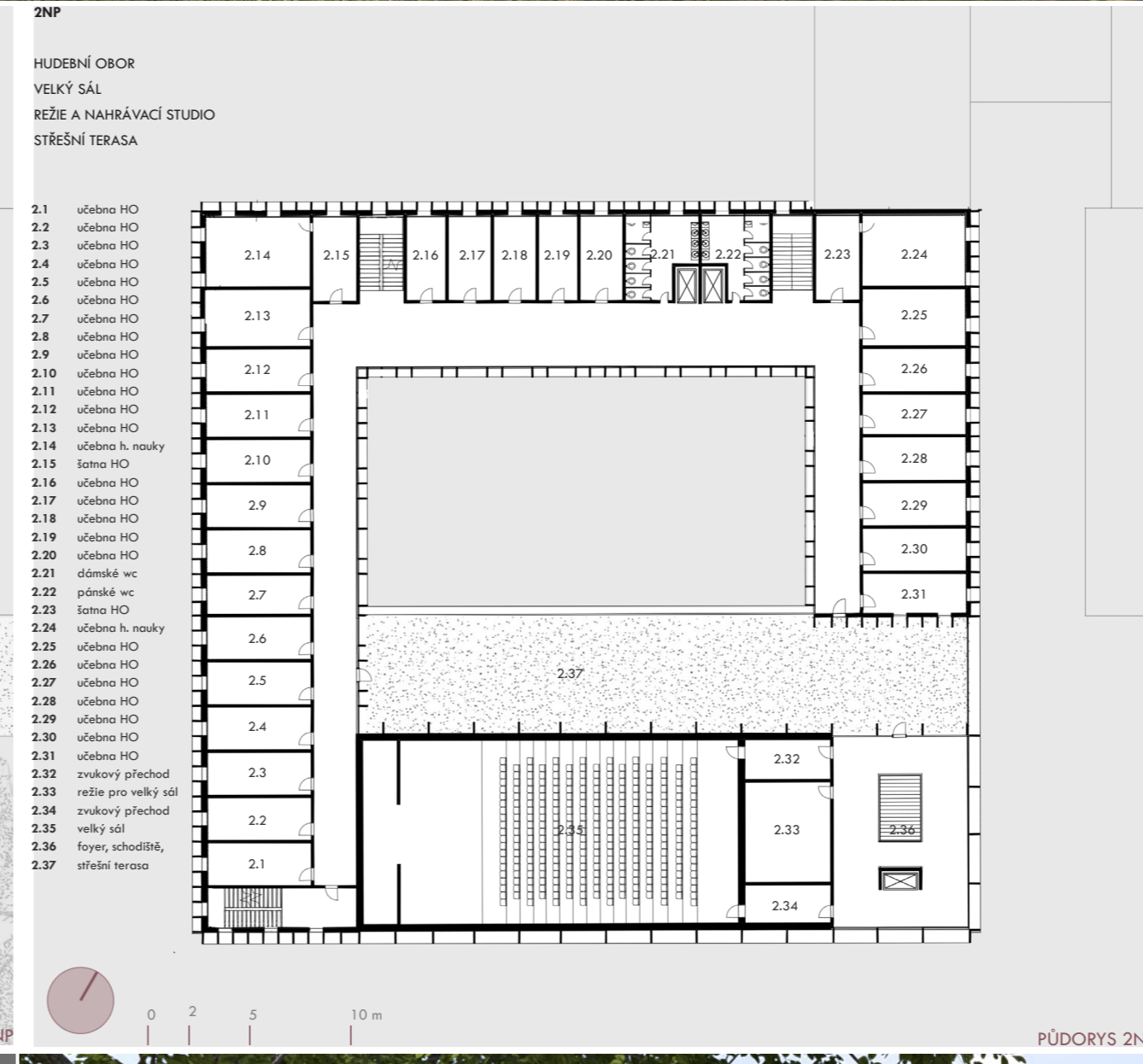
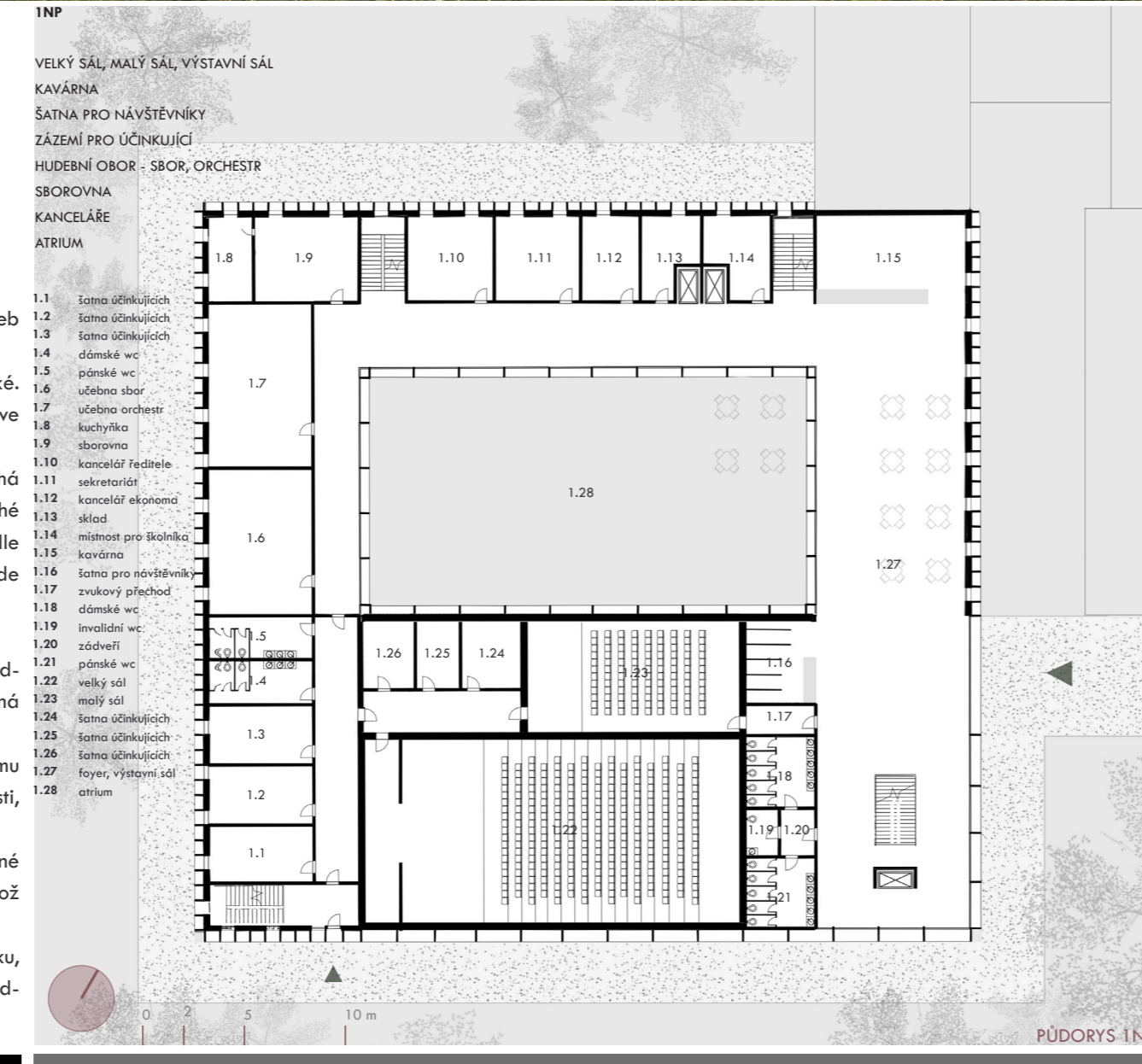
ZÁKLADNÍ UMELECKÁ ŠKOLA - HORNÍ POČERNICE, PRAHA

Ateliér Koucký - Liseová
 Fakulta architektury ČVUT v Praze

EMA BOHDANECKÁ

Objekt se nachází na rovinaté parcele v Horních Počernicích na pomezí solitérní zástavby rodinných domů a souboru staveb se vzdělávací funkcí, na který navazuje menší sídliště panelových domů. Základní umělecká škola. Místo podporující a rozvíjející lidské schopnosti. Místo kulturní. Místo společenské. Místo důležité pro jednotlivce i společnost. Dům samotný vytváří kvalitní podhoubí pro růst (nejen) nadaných dětí. Dům, ve kterém člověk slyší dětský smích a ševelení, libozvučné i skřípající tóny, tužku či uhel jezdicí po papíře. Objekt nové vzniklý geometricky i hmotově navazuje na přilehlé budovy. Doplní je střešní základní školy a gymnázia. Přiléhá k ní. Spolukováří klastri rozličných forem a významových vrstev. Samotnou budovu umělecké školy tvoří v principu jednoduché objemy, které se koncentrují okolo atria. Architektura je strohá, přesto velkorysá. Prostá mířka fasády je proměnlivá dle jednotlivých funkcí uvnitř objektu. Použitá materialita, výtvare řešení o celkový výraz domu obstojí v průběhu času a bude pouze stárnout do krásy.

Dřevo jsem zvolila jako primární stavební materiál z důvodů, které zahrnují jak estetiku, tak praktické aspekty. Dřevo představuje nejen přírodní krásu, ale také umožňuje vytvořit inspirativní prostředí pro žáky na umělecké škole. Jeho příjemná atmosféra podporuje tvůrčí proces a vzdělávání. V rámci ekologických zásad je dřevo ideální volbou, neboť se jedná o obnovitelný zdroj. Jeho použití přispívá k udržitelnému stavitelství a minimalizuje negativní dopady na životní prostředí. Kromě toho má dřevo vynikající tepelně izolační vlastnosti, což snižuje energetickou náročnost budovy a zajišťuje příjemné prostředí pro žáky i pedagogy. Konstruktivní systém zahrnující LVL nosníky a výplně z CLT panelů poskytuje pevnost a odolnost budovy. Tyto prvky jsou schopné snést velká zatížení, což je zásadní pro zajištění bezpečnosti. Navíc tento systém umožňuje rychlou a efektivní montáž, což redukuje dobu výstavby a náklady. Celkové řešení říká, že použití dřeva jako hlavního materiálu pro tuto dřevostavbu je rozvahou, které kombinuje estetiku, ekologičtí a konstruktivní efekty. Vytvořené prostředí podporující umělecké aktivity a kreativitu, zároveň je ekologicky odpovědné a zajišťuje bezpečnost a trvanlivost budovy.



KONSTRUKČNÍ DETAIL
 napojení obvodové stěny a střešní desky

DRÉVĚNÉ FASÁDNÍ OBRÁDKY	20 mm	VEŠEŘÁDNÍ KROVÍZ	30 mm
LÁTKA	40 x 10 mm	VEŠEŘÁDNÍ KRYTOVIT	100 mm
HODIČNÉ	40 x 10 mm	GEOTEKSTIL	200 g/m ²
PROFILOVANÁ MEZERA	40 mm	ČESKOVÁ MINERALNÍ VLNÁ	50 mm
PŘÍSTĚNÝ HYDROIZOLACE	3 mm	DRÉVĚNÁ KROVÍZOVÁ POKRYVKA	20 mm
IZOLACE DŘEVĚNÝMI KROVÍZOVÝMI	40 mm	GEOTEKSTIL	200 g/m ²
TEPELNÁ IZOLACE	200 mm	PVC FOLIE PROTI PŘIHOŘÁNÍ KROVÍZ	300 mm
DRÉVĚNÁ STĚNA NOVOTOP	124 mm	TEPELNÁ IZOLACE EPS	300 mm
		BRANČOVNÁ VENTILÁČNÍ	200 g/m ²
		GEOTEKSTIL	200 g/m ²
		PARUZOVNINA - PE FOLIE	400 mm
		BRANČOVNÁ VENTILÁČNÍ	100 mm
		KROVÍZOVÁ IZOLACE	100 mm

