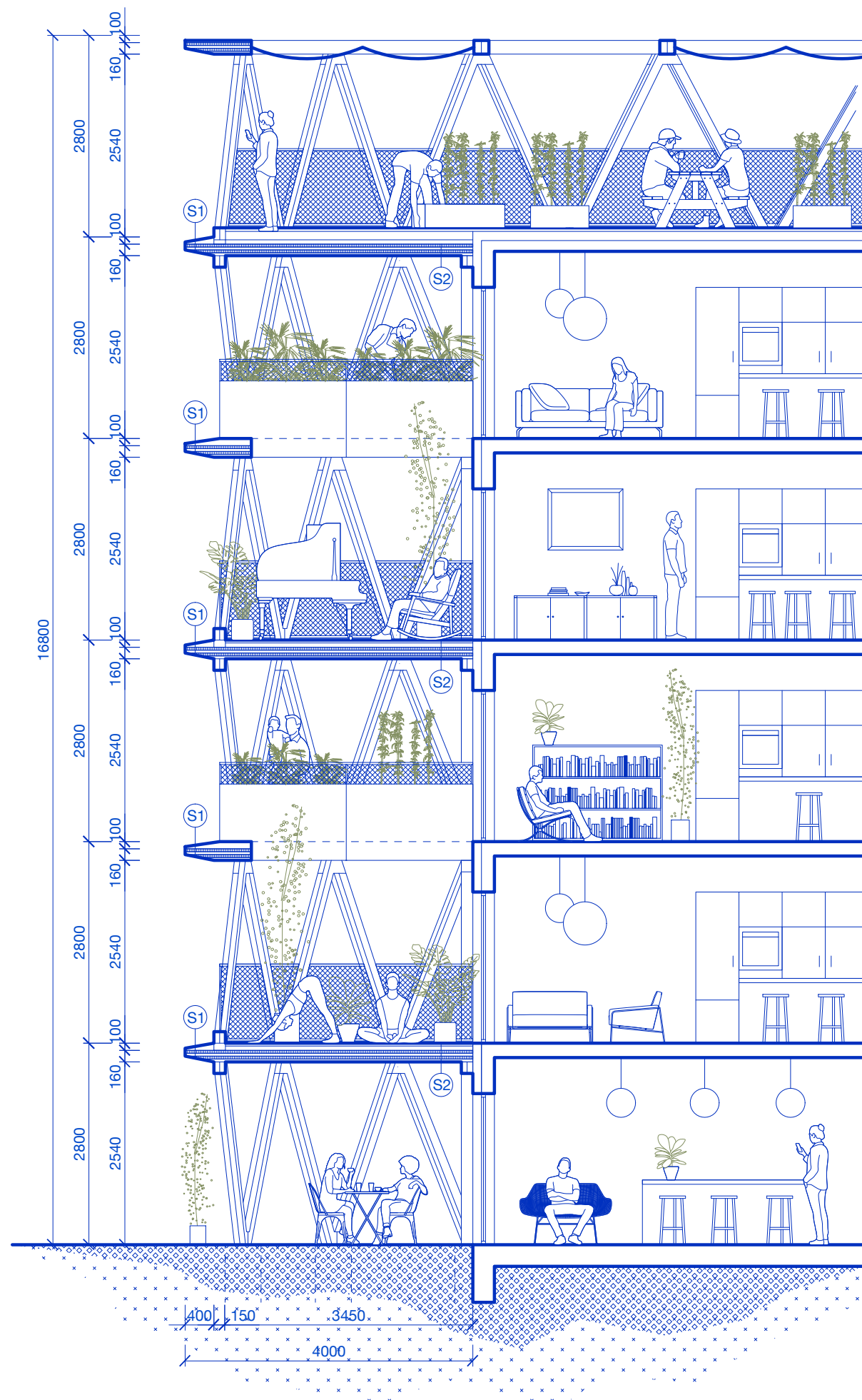


ŘEZ - výkres příčného řezu dřevěné předsazené fasády M 1:75



KOMUNITNÍ ZAHRADA

aktivace současně nevyužité střechy zvýší kvalitu a atraktivitu domu a podpoří komunitní soužití rezidentů. Urban gardening, prostor pro společné cvičení, výběh pro děti nebo posezení s možností barbecue přinesou rozmanitost volnočasových aktivit rezidentů

S1

- oplechování nerezový plech lakovaný do RAL 7016 tl. 2 mm
- separační vrstva tl. 2 mm
- povlaková hydroizolace PVC tl. 3 mm
- spádové klíny 15 % tl. 88 mm
- separační vrstva tl. 2 mm
- CLT stropní panel Stora Enso - typ L5s s úkosem tl. 160 mm
- paropropustný nátěr

TERASA PRO ZAHŘÁDKÁŘE A KUTILI

terasa vhodná pro kutily a zahrádkáře poskytne vhodné prostředí pro pěstování, zahrádkářství, pro drobnou produkci potravin a nebo jako okrasná zahrada

S2

- Thermwood podlahové latě 120 x 26 mm kotveno vruty tl. 26 mm
- dřevěná roznášecí lať kolmo na podlahové latě tl. 40 mm
- povlaková hydroizolace PVC tl. 3 mm
- spádové klíny 2% tl. 88 mm
- separační vrstva tl. 2 mm
- CLT stropní panel Stora Enso - typ L5s tl. 160 mm
- paropropustný nátěr

TERASA PRO UMĚLCE

terasa vytvoří vhodné kreativní prostředí pro práci, volný čas i odpočinek v úzké návaznosti na okolní zeleň vnitrobloku. Takovou terasu může využít hudebník, malíř nebo astrolog

TERASA PRO RODINU S DĚTMI

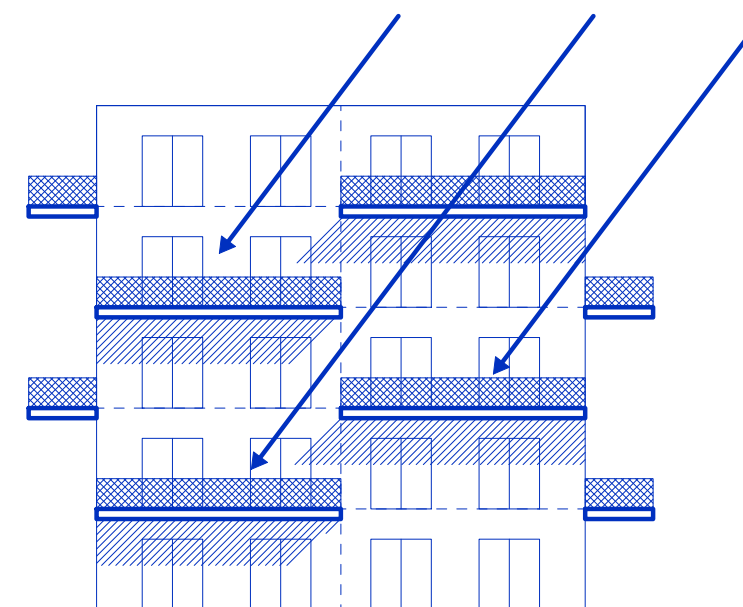
venkovní terasa rozšiřuje plochu bytu o pobytový prostor v exteriéru s možností pobytu dětí s rodiči v kontaktu s přírodou a životem kolem domu

TERASA PRO SPORTOVCE

venkovní terasa vytváří harmonické prostředí pro různé druhy relaxačních, posilovacích i kardio aktivit, jízdu na rotopedu nebo cvičení na žíněnce

KAVÁRNA S VENKOVNÍ ZAHŘÁDKOU

parter objektu lze v omezené míře využít pro komerční účely, které pomohou aktivovat nejenom dům, ale i jeho přilehlé okolí



KONCEPT PŘEVÝŠENÝCH TERAS

terasy jsou navrženy tak, aby v maximální možné míře zvětšili exteriérovou užitnou plochu a zároveň zachovali oslunění všech bytů. Každý byt má svoji terasu která umožňuje kontakt s okolní pestrou zelení vnitrobloku a zvyšuje tak atraktivitu a versatilitu jednotlivých jednotek.