

BERENIKA SUCHÁNKOVÁ
KŘÍŽOVATKA TROJZEMÍ – KRAJINOU HORNOLUŽICKA
 FUA TUL – Architektura a urbanismus



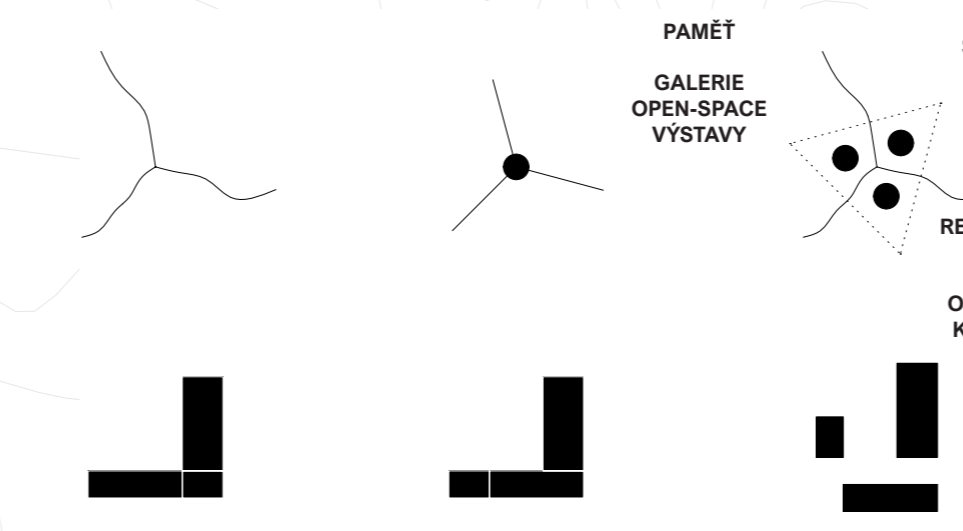
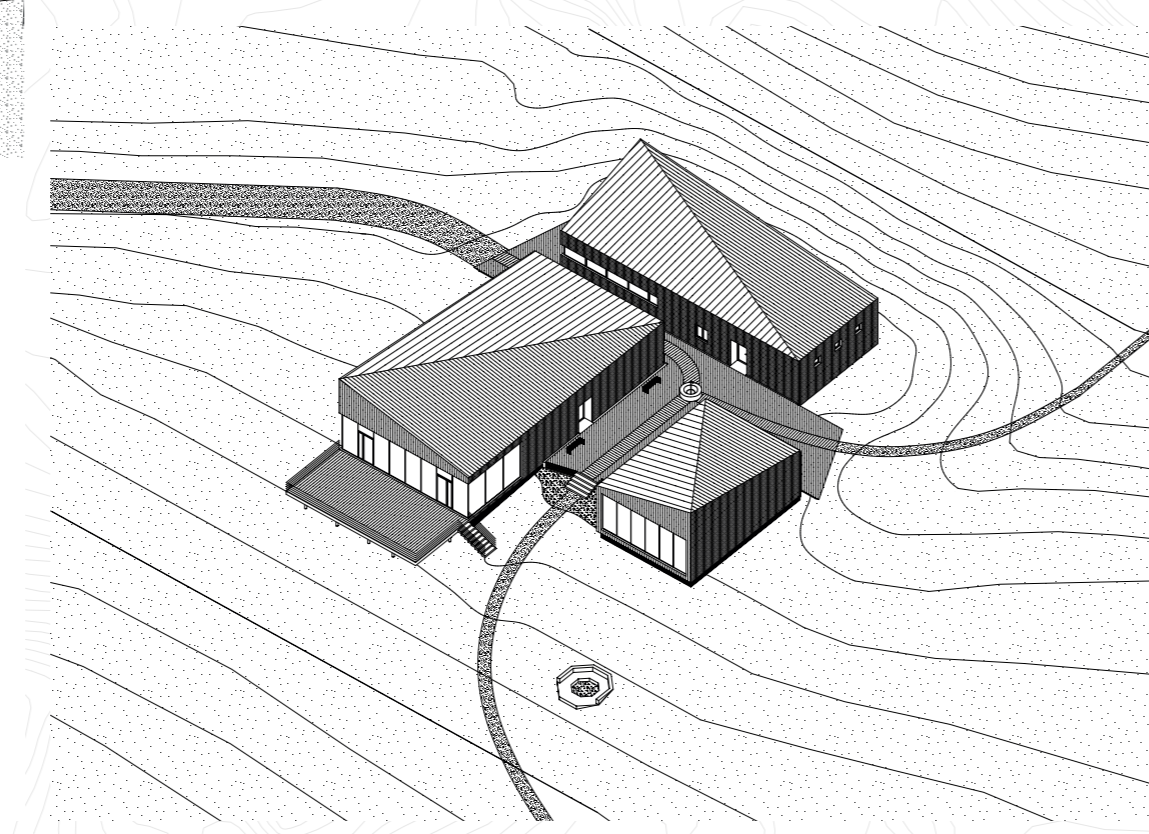
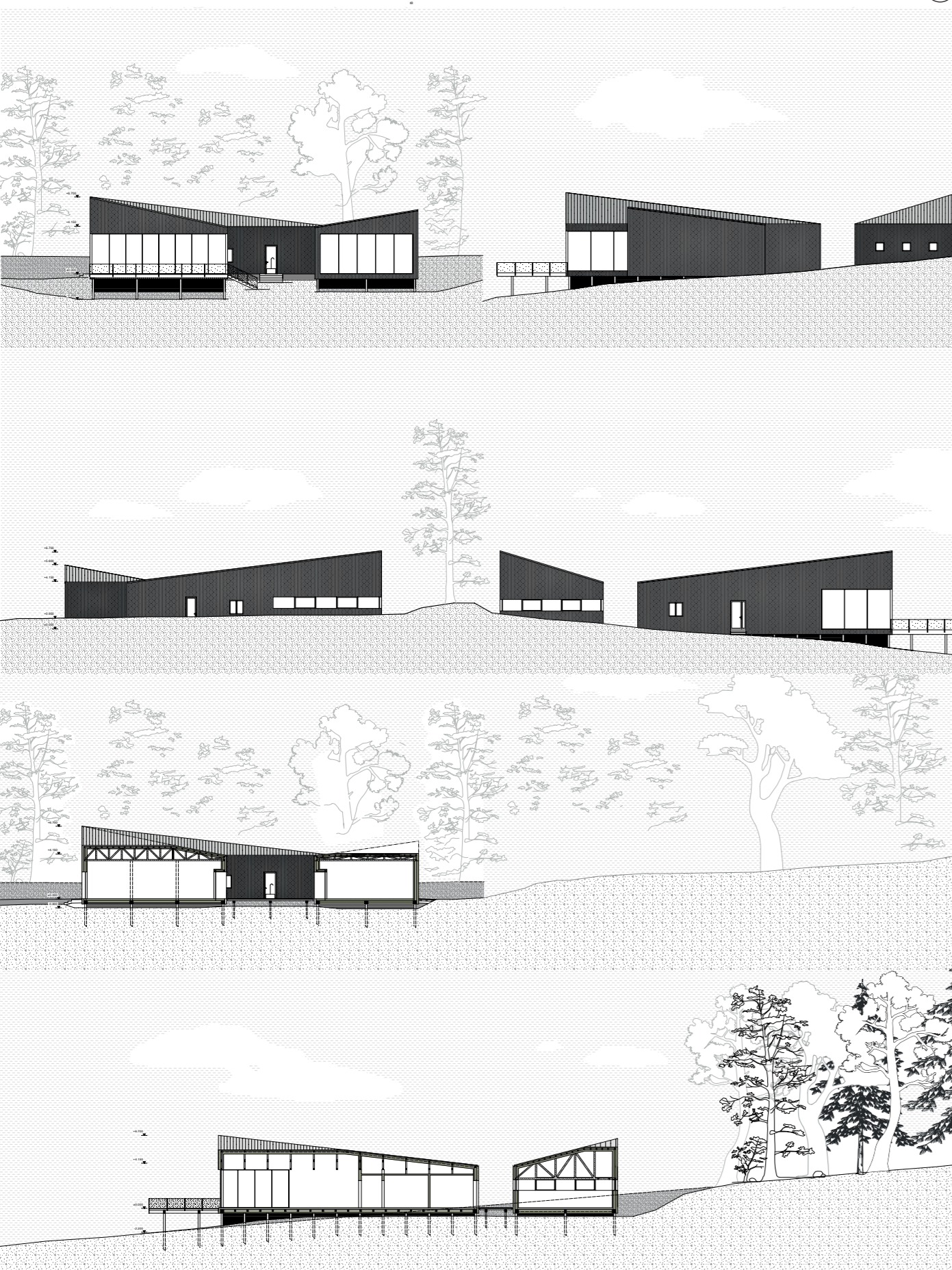
Nedaleko hraničního Trojzemí, mezi poli na divoké květnaté louce, v katastrálním obvodu Loučné, ne tak daleko daleko od civilizace, a přesto v ústraní, hned pod zaniklým kdysi slavným lesním hostincem, vystupuje na povrch z červených korunních listů jemná černá tráda. V přerývané jednoduchosti splývá s krajinou i jejím stoupajícím terénem. Těsně před Lužickým zlomením, lánou se i horní linie hmoty ku sobě narzájem, sáhmé roviny navzdříjí, kde je mezi sousednou objekty střet, srovnávací, odkud vycházejí směry tří hlavních tras a jež skrz prochází okružní stezka slepující k sobě tři země. Centrum na periferiích. Vyhlíží na tři cizí města, měsíční dálnici krajinu Turóva, turbínová monstra i zelené pastviny úpatí hor, na soutok Nisy/Neisse/Nygy, Oldřichovského a Bílého potoka, antropologickou čítanku této krajiny.

Tři cesty, tři krajiny, tři národy vedou k Tri-foru Společnosti-Paměti-Odpocínku, k objektům Sálu, Galerie a Útluhny určené ke slavnosti, rekreaci i kontemplaci

Vrtaná studna čerpající z horského zdroje je umístěná přímo na osový kříž cest. Do kontrastu vodního elementu hraje pár metrů už dřevěné ohniště, větrní stromoví strážci stojaí na všech třech cestách nedaleko, vertikálně vylučují směr a dávají proni a poslední ahoj poutníkům.

Samostatné objekty jsou ostrovy, kolem kterých vedou násypové látky, dělí je svačované ocelové rošty, tím je dorovnán pochozí terén. Dřevostavby stojaí na ocelovém podvozku minimalizující zásahy do pozemku, jsou opláštěny modřínovými prkny opalovanými metodou Shou-sugi-ban. Frontálním prosklením zvoou srdečné domnití i ven.

Rozměry těles jsou si navzájem modulové. Konstrukce je dřevěná těžká skeletová s příhradovými vaznicemi, se slavnou izolací a hliněnými vnitřními omítkami. Stavby stojaí na subtilních ocelových stojkách. Důležitá je neintenzivní volba materiálů.



SLAVNOST
SÁL
SPOLEČNOST
DISKUSE
REGENERACE
ÚTLUHNA
ODPOCÍNEK
KLUBOVNA

PAMĚT
GALERIE
OPEN-SPACE
VYSTAVY

